

9月10日は 下水道の日

間違った使い方は、汚水の逆流や爆発などの
重大な事故につながります。下水道は正しく使いましょう。

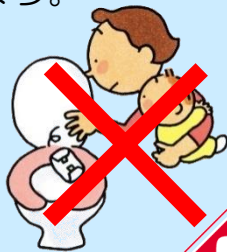


下水道マスコットキャラクター
「スイスイ」

トイレ

水に溶けるトイレットペーパー
以外のティッシュペーパーや生
理用品、紙おむつなどは流さな
いようにしましょう。

管の詰まりや
ポンプの故障
の原因になり
ます。



台所

食べ残しやてんぷら油などの
油類は流さないようにしましょ
う。



油が管に付着して固ま
り、詰まりや悪臭の原因
になります。

STOP!

排水口に髪の毛や石けんなどの
固形物を流さないようにしまし
ょう。

固まってトラッ
プや管の詰まり
や悪臭の原因に
なります。



ガソリンや灯油などの危険物は
絶対に流さないでください。



ガスが発生し
爆発する危険があ
ります。

風呂

危険物

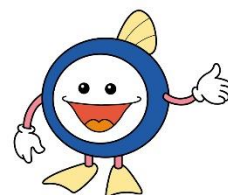
！注意！あなたのおうちは大丈夫？？

近年、**モップの先端などの掃除用品** や **紙おむつ** が管に詰まり、
おうちの中で汚水が逆流することが増えています。
おうちの排水機器（トイレやキッチンなど）が使用できなくなる
可能性がありますので、誤った使い方はしないようご注意ください。



下水道料金を 口座振替やクレジットカードで 納付しませんか？

口座振替やクレジットカードによる納付は
とっても便利！ぜひご利用ください！！



下水道マスコットキャラクター
「スイスイ」

◎納付に行く手間が省ける

毎月、銀行やコンビニエンスストア等へ納付に行く手間が省けます。

◎支払い忘れがない

支払ったかどうかの確認も、通帳やカード利用明細でできるので安心です。

◎クレジットカードの場合、ポイントが貯まりやすい*1

毎月の支払いなので、ポイントがつくカードであれば貯まりやすくなります。

*1:公共料金支払いに対するポイント付与の有無はクレジットカード会社によって異なりますので、ご利用のカード会社にご確認ください。

※クレジットカードによる納付の場合、領収書は発行されませんのでご了承ください。

手続き方法

宗像地区上下水道料金センター(0940-62-0026)へお電話ください。

手続きに必要な書類をお送りします。

登録できる金融機関やクレジットカードの種類についても、上記料金センターへお尋ねください。

なお、支払い方法の変更手続きには日数がかかるため、変更手続きが完了するまでは今までの納付方法でお支払いください。

《 上下水道の使用開始・中止・使用料等に関する問い合わせ 》

宗像地区上下水道料金センター ☎0940-62-0026

《 このチラシ発行元 》

福津市役所 下水道課 経営係 ☎0940-62-5068

施設係 ☎0940-62-5069