

令和4年度福津市介護保険 給付実績等について

- | | |
|------------------------|----|
| 1. 高齢者の人口等の推移と現状 | P1 |
| (1) 福津市人口ピラミッド | |
| (2) 郷づくり地域別高齢者人口と高齢化率 | |
| (3) 年齢4区分別人口の推移 | |
| 2. 第1号被保険者数と要介護認定者数の推移 | P4 |
| 3. 介護給付費の推移 | P5 |
| (1) 在宅サービス利用者数 | |
| (2) 施設・居住系サービス利用者数の推移 | |
| (3) 介護(予防)サービス給付費 | |

1. 高齢者の人口等の推移と現状

(1) 福津市人口ピラミッド

R5.3月末現在

| | 男 | 年齢 | 女 | |
|-------|--------|-------|--------|-------|
| * | 5 | 100以上 | 55 | ** |
| ** | 76 | 95~99 | 275 | ***** |
| ***** | 274 | 90~94 | 798 | ***** |
| ***** | 649 | 85~89 | 1,199 | ***** |
| ***** | 1,264 | 80~84 | 1,639 | ***** |
| ***** | 1,693 | 75~79 | 2,085 | ***** |
| ***** | 2,248 | 70~74 | 2,623 | ***** |
| ***** | 1,857 | 65~69 | 2,183 | ***** |
| ***** | 1,671 | 60~64 | 1,874 | ***** |
| ***** | 1,617 | 55~59 | 1,822 | ***** |
| ***** | 2,042 | 50~54 | 2,149 | ***** |
| ***** | 2,388 | 45~49 | 2,425 | ***** |
| ***** | 2,514 | 40~44 | 2,499 | ***** |
| ***** | 2,430 | 35~39 | 2,551 | ***** |
| ***** | 1,759 | 30~34 | 1,995 | ***** |
| ***** | 1,291 | 25~29 | 1,464 | ***** |
| ***** | 1,123 | 20~24 | 1,353 | ***** |
| ***** | 1,501 | 15~19 | 1,429 | ***** |
| ***** | 1,951 | 10~14 | 1,839 | ***** |
| ***** | 2,144 | 5~9 | 2,095 | ***** |
| ***** | 1,807 | 0~4 | 1,720 | ***** |
| | 32,304 | 合計 | 36,072 | |

●65~74歳

| | R4.3月 | R5.3月 | 増減数 |
|---|-------|-------|------|
| 男 | 4,292 | 4,105 | -187 |
| 女 | 5,012 | 4,806 | -206 |
| 計 | 9,304 | 8,911 | -393 |

68,376



R5.3月をR4.3月と比較すると

○団塊世代が少しずつ75歳に移っているため、前期高齢者(65歳~74歳)は減少し、後期高齢者(75歳以上)が増加している。

○住宅開発の影響により子育て世代の転入が続き、5歳~19歳、35歳~54歳が増加している。

●75歳以上

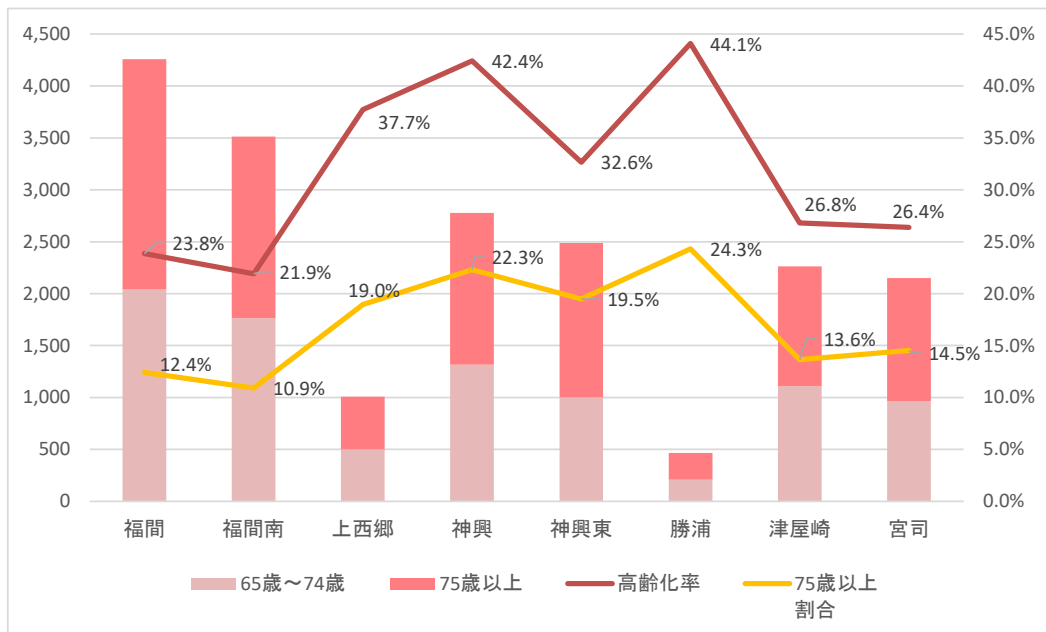
| | R4.3月 | R5.3月 | 増減数 |
|---|-------|--------|-----|
| 男 | 3,765 | 3,961 | 196 |
| 女 | 5,799 | 6,051 | 252 |
| 計 | 9,564 | 10,012 | 448 |

R4.3月末現在

| | 男 | 年齢 | 女 | |
|-------|--------|-------|--------|-------|
| * | 6 | 100以上 | 47 | * |
| ** | 65 | 95~99 | 259 | ***** |
| ***** | 282 | 90~94 | 797 | ***** |
| ***** | 634 | 85~89 | 1,195 | ***** |
| ***** | 1,221 | 80~84 | 1,580 | ***** |
| ***** | 1,557 | 75~79 | 1,921 | ***** |
| ***** | 2,386 | 70~74 | 2,748 | ***** |
| ***** | 1,906 | 65~69 | 2,264 | ***** |
| ***** | 1,698 | 60~64 | 1,911 | ***** |
| ***** | 1,576 | 55~59 | 1,798 | ***** |
| ***** | 1,919 | 50~54 | 2,030 | ***** |
| ***** | 2,401 | 45~49 | 2,423 | ***** |
| ***** | 2,440 | 40~44 | 2,462 | ***** |
| ***** | 2,443 | 35~39 | 2,561 | ***** |
| ***** | 1,810 | 30~34 | 2,027 | ***** |
| ***** | 1,335 | 25~29 | 1,497 | ***** |
| ***** | 1,172 | 20~24 | 1,424 | ***** |
| ***** | 1,474 | 15~19 | 1,366 | ***** |
| ***** | 1,853 | 10~14 | 1,758 | ***** |
| ***** | 2,159 | 5~9 | 1,991 | ***** |
| ***** | 1,843 | 0~4 | 1,846 | ***** |
| | 32,180 | 合計 | 35,905 | |

68,085

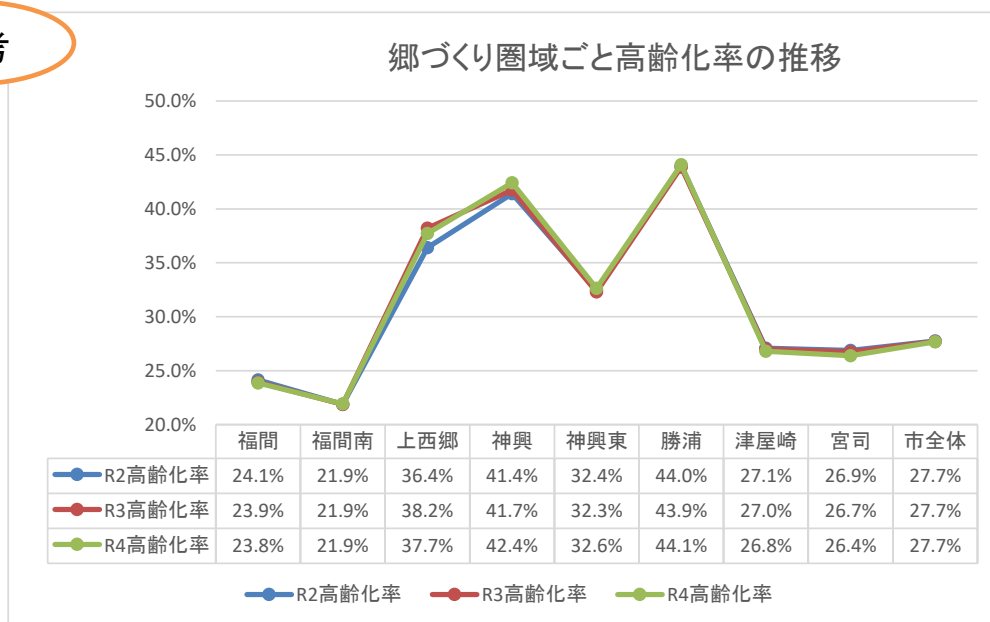
(2) 郷づくり地域別高齢者人口と高齢化率



| 郷づくり地域 | 総人口 | 65歳以上 | 高齢化率 | 65歳～74歳 | 75歳以上 | 75歳以上割合 |
|------------|---------------|---------------|--------------|--------------|---------------|--------------|
| 福間 | 17,855 | 4,258 | 23.8% | 2,040 | 2,218 | 12.4% |
| 福間南 | 16,032 | 3,513 | 21.9% | 1,764 | 1,749 | 10.9% |
| 上西郷 | 2,675 | 1,009 | 37.7% | 502 | 507 | 19.0% |
| 神興 | 6,547 | 2,777 | 42.4% | 1,317 | 1,460 | 22.3% |
| 神興東 | 7,618 | 2,487 | 32.6% | 1,003 | 1,484 | 19.5% |
| 勝浦 | 1,057 | 466 | 44.1% | 209 | 257 | 24.3% |
| 津屋崎 | 8,437 | 2,262 | 26.8% | 1,111 | 1,151 | 13.6% |
| 宮司 | 8,155 | 2,151 | 26.4% | 965 | 1,186 | 14.5% |
| 市全体 | 68,376 | 18,923 | 27.7% | 8,911 | 10,012 | 14.6% |

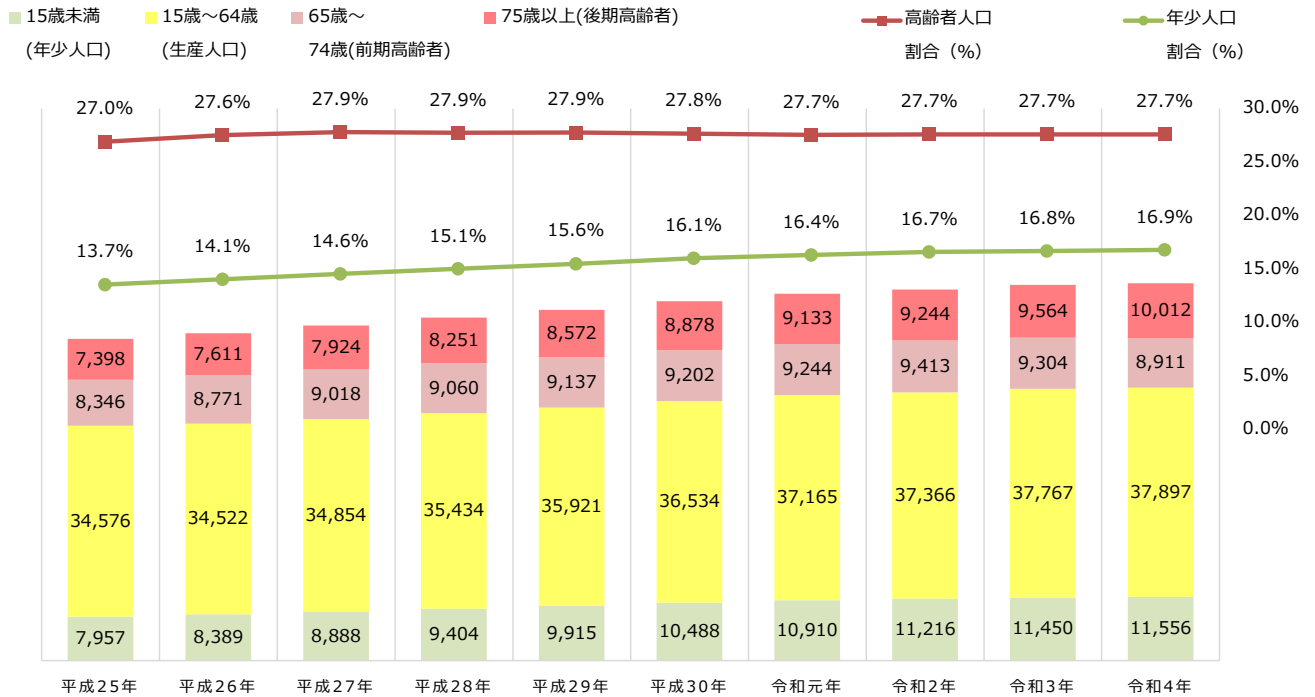
資料:住民基本台帳(令和5年3月末現在)

参考



資料:住民基本台帳(令和5年3月末現在)

(3) 年齢4区分別人口の推移

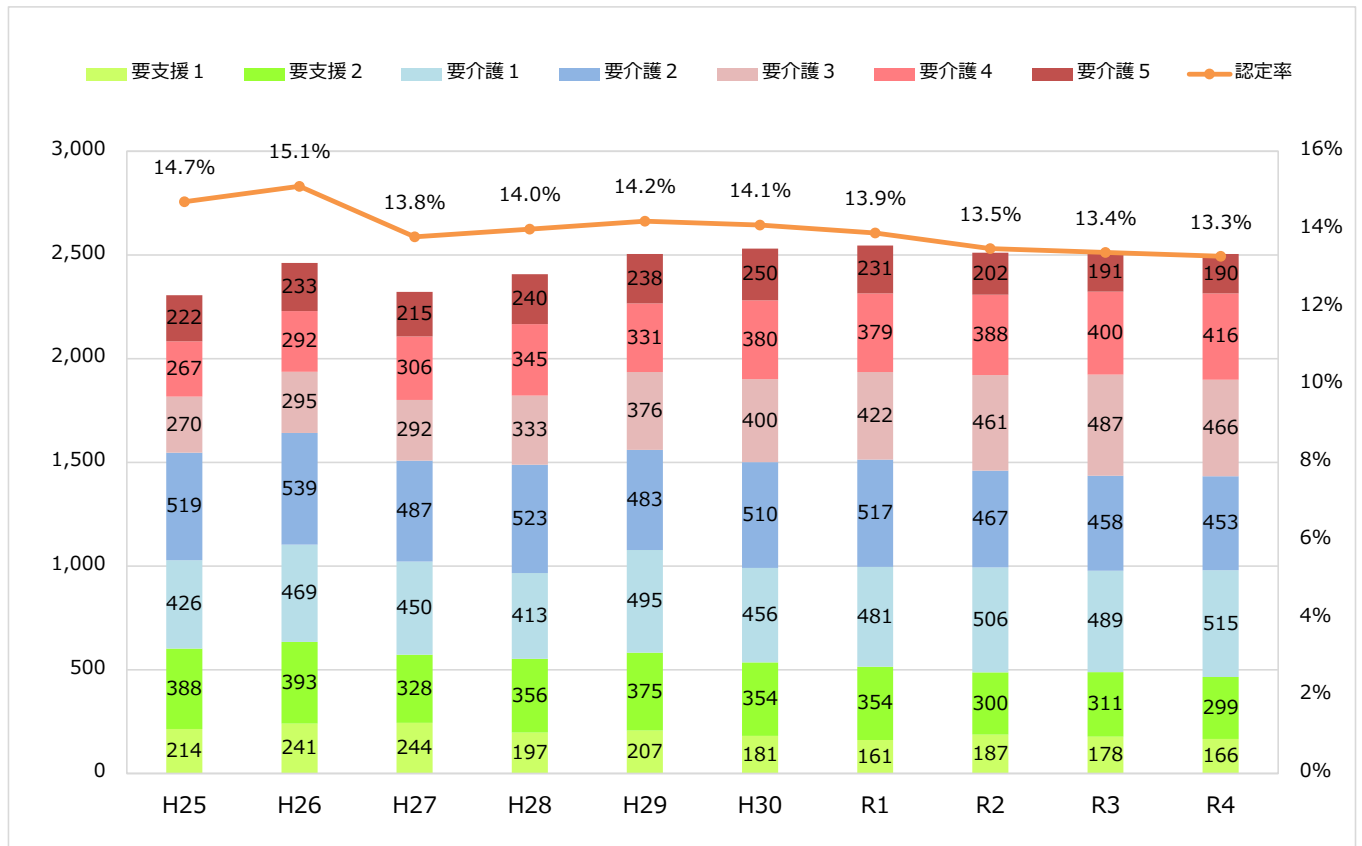


| | 総人口 | 75歳以上 (後期高齢者) | 後期高齢者 人口割合 (%) | 65歳～ 74歳(前期高 齢者) | 前期高齢者 人口割合 (%) | 65歳以上 (高齢者) | 高齢者人口 割合 (%) | 15歳～64歳 (生産人口) | 生産人口 割合 (%) | 15歳未満 (年少人口) | 年少人口 割合 (%) |
|-------|--------|------------------|----------------------|------------------------|----------------------|----------------|-----------------|-------------------|----------------|-----------------|----------------|
| 平成25年 | 58,277 | 7,398 | 12.7% | 8,346 | 14.3% | 15,744 | 27.0% | 34,576 | 59.3% | 7,957 | 13.7% |
| 平成26年 | 59,293 | 7,611 | 12.8% | 8,771 | 14.8% | 16,382 | 27.6% | 34,522 | 58.2% | 8,389 | 14.1% |
| 平成27年 | 60,684 | 7,924 | 13.1% | 9,018 | 14.9% | 16,942 | 27.9% | 34,854 | 57.4% | 8,888 | 14.6% |
| 平成28年 | 62,149 | 8,251 | 13.3% | 9,060 | 14.6% | 17,311 | 27.9% | 35,434 | 57.0% | 9,404 | 15.1% |
| 平成29年 | 63,545 | 8,572 | 13.5% | 9,137 | 14.4% | 17,709 | 27.9% | 35,921 | 56.5% | 9,915 | 15.6% |
| 平成30年 | 65,102 | 8,878 | 13.6% | 9,202 | 14.1% | 18,080 | 27.8% | 36,534 | 56.1% | 10,488 | 16.1% |
| 令和元年 | 66,452 | 9,133 | 13.7% | 9,244 | 13.9% | 18,377 | 27.7% | 37,165 | 55.9% | 10,910 | 16.4% |
| 令和2年 | 67,239 | 9,244 | 13.7% | 9,413 | 14.0% | 18,657 | 27.7% | 37,366 | 55.6% | 11,216 | 16.7% |
| 令和3年 | 68,085 | 9,564 | 14.0% | 9,304 | 13.7% | 18,868 | 27.7% | 37,767 | 55.5% | 11,450 | 16.8% |
| 令和4年 | 68,376 | 10,012 | 14.6% | 8,911 | 13.0% | 18,923 | 27.7% | 37,897 | 55.4% | 11,556 | 16.9% |

(各年度3月末)

資料：住民基本台帳

2. 第1号被保険者数と要介護認定者数の推移



要介護（要支援）認定者数【第1号被保険者数】

単位(人)

| 年度 | H25 | H26 | H27 | H28 | H29 | H30 | R1 | R2 | R3 | R4 |
|-----------|--------------|--------------|--------------|--------------|--------------|--------------|--------------|--------------|--------------|--------------|
| 要介護5 | 222 | 233 | 215 | 240 | 238 | 250 | 231 | 202 | 191 | 190 |
| 要介護4 | 267 | 292 | 306 | 345 | 331 | 380 | 379 | 388 | 400 | 416 |
| 要介護3 | 270 | 295 | 292 | 333 | 376 | 400 | 422 | 461 | 487 | 466 |
| 要介護2 | 519 | 539 | 487 | 523 | 483 | 510 | 517 | 467 | 458 | 453 |
| 要介護1 | 426 | 469 | 450 | 413 | 495 | 456 | 481 | 506 | 489 | 515 |
| 要支援2 | 388 | 393 | 328 | 356 | 375 | 354 | 354 | 300 | 311 | 299 |
| 要支援1 | 214 | 241 | 244 | 197 | 207 | 181 | 161 | 187 | 178 | 166 |
| 合計 | 2,306 | 2,462 | 2,322 | 2,407 | 2,505 | 2,531 | 2,545 | 2,511 | 2,514 | 2,505 |
| 第1号被保険者数 | 15,696 | 16,326 | 16,868 | 17,239 | 17,627 | 17,993 | 18,303 | 18,560 | 18,788 | 18,864 |
| 認定率 | 14.7% | 15.1% | 13.8% | 14.0% | 14.2% | 14.1% | 13.9% | 13.5% | 13.4% | 13.3% |

(各年度3月末現在)

資料：厚生労働省介護保険事業状況報告

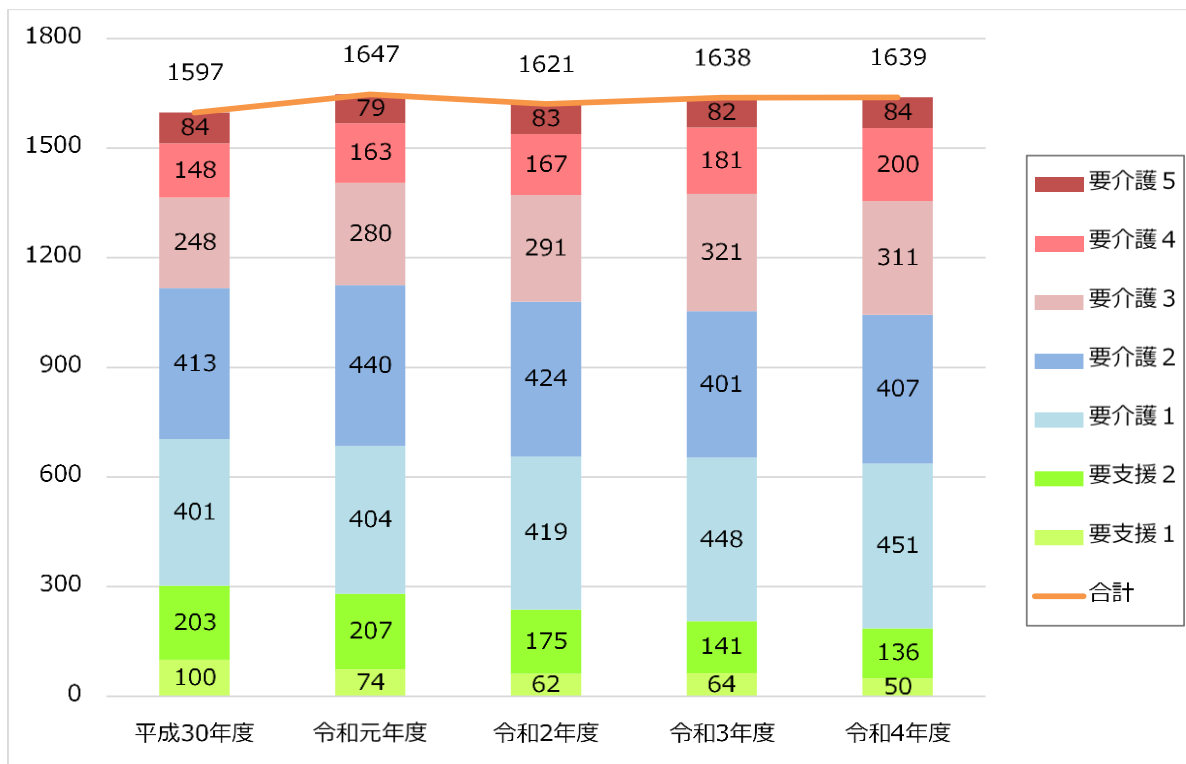
※ 認定率…… 第1号被保険者（65歳以上の被保険者）に占める要介護認定者数（第1号）の割合

3. 介護給付費の推移

(1) 在宅サービス利用者数の推移

介護サービス費を施設サービス(※)、居住系サービス(※)、在宅サービス(※)に分けたときの、在宅サービスについての利用者数の推移。

在宅サービス利用者数



※施設サービス…介護老人福祉施設(特別養護老人ホーム)、介護老人保健施設、介護療養型医療施設、介護医療院に入所して受ける介護サービス

※居住系サービス…一定の基準を満たした有料老人ホームなどの特定施設、認知症対応型共同生活介護(グループホーム)に入所して受ける介護サービスです。

※在宅サービス…自宅で生活をしながら受ける介護サービス

(2) 施設・居住系サービス利用者数の推移

施設サービス利用者数

(単位:人)

| 区 分 | 令和元年度 | 令和2年度 | 令和3年度 | 令和4年度 |
|----------------------|-------|-------|-------|-------|
| 介護老人福祉施設（特養） | 190 | 185 | 189 | 190 |
| 要介護1 | 3 | 2 | 0 | 0 |
| 要介護2 | 11 | 10 | 9 | 7 |
| 要介護3 | 48 | 60 | 66 | 65 |
| 要介護4 | 80 | 74 | 80 | 79 |
| 要介護5 | 48 | 39 | 34 | 39 |
| 介護老人保健施設（老健） | 124 | 124 | 124 | 127 |
| 要介護1 | 9 | 8 | 14 | 20 |
| 要介護2 | 22 | 21 | 17 | 15 |
| 要介護3 | 36 | 39 | 44 | 45 |
| 要介護4 | 40 | 40 | 36 | 37 |
| 要介護5 | 17 | 16 | 13 | 10 |
| 介護療養型医療施設（療養型） | 65 | 15 | 3 | 0 |
| 要介護1 | 0 | 0 | 0 | 0 |
| 要介護2 | 1 | 0 | 0 | 0 |
| 要介護3 | 4 | 3 | 1 | 0 |
| 要介護4 | 25 | 6 | 1 | 0 |
| 要介護5 | 35 | 6 | 1 | 0 |
| 介護医療院 | 49 | 107 | 111 | 105 |
| 要介護1 | 0 | 4 | 3 | 2 |
| 要介護2 | 0 | 6 | 11 | 9 |
| 要介護3 | 0 | 9 | 15 | 12 |
| 要介護4 | 19 | 39 | 40 | 46 |
| 要介護5 | 30 | 49 | 42 | 36 |
| 地域密着型介護老人福祉施設（小規模特養） | 29 | 29 | 29 | 29 |
| 要介護1 | 1 | 0 | 0 | 0 |
| 要介護2 | 0 | 1 | 1 | 0 |
| 要介護3 | 17 | 13 | 12 | 13 |
| 要介護4 | 4 | 8 | 9 | 10 |
| 要介護5 | 7 | 7 | 7 | 6 |
| 施設利用者数計① | 457 | 460 | 456 | 451 |
| うち要介護4・5の人数 | 305 | 284 | 263 | 263 |
| (施設利用者に対する割合) | 66.7% | 61.7% | 57.7% | 58.3% |

施設・居住系サービス利用者数の推移(つづき)

居住系サービス利用者数

| 区 分 | 令和元年度 | 令和2年度 | 令和3年度 | 令和4年度 |
|---------------------------------|-------|-------|-------|-------|
| 認知症対応型共同生活介護 (グループホーム) | 64 | 65 | 83 | 83 |
| 要支援2 | 0 | 0 | 0 | 0 |
| 要介護1 | 9 | 13 | 16 | 12 |
| 要介護2 | 20 | 17 | 20 | 20 |
| 要介護3 | 20 | 17 | 25 | 25 |
| 要介護4 | 13 | 13 | 15 | 18 |
| 要介護5 | 2 | 5 | 7 | 8 |
| 地域密着型特定施設入居者生活介護 | 0 | 0 | 0 | 0 |
| 要介護1 | 0 | 0 | 0 | 0 |
| 要介護2 | 0 | 0 | 0 | 0 |
| 要介護3 | 0 | 0 | 0 | 0 |
| 要介護4 | 0 | 0 | 0 | 0 |
| 要介護5 | 0 | 0 | 0 | 0 |
| 特定施設入居者生活介護 (介護サービス付有料老人ホーム) | 117 | 118 | 120 | 123 |
| 要支援1 | 8 | 6 | 8 | 11 |
| 要支援2 | 10 | 6 | 7 | 7 |
| 要介護1 | 23 | 29 | 26 | 28 |
| 要介護2 | 18 | 22 | 18 | 18 |
| 要介護3 | 20 | 21 | 25 | 27 |
| 要介護4 | 26 | 19 | 24 | 22 |
| 要介護5 | 12 | 15 | 12 | 10 |
| 居住系サービス利用者数計② | 181 | 183 | 203 | 206 |

施設・居住系サービス利用者数

| 区 分 | 令和元年度 | 令和2年度 | 令和3年度 | 令和4年度 |
|---------|-------|-------|-------|-------|
| 合計(①+②) | 638 | 643 | 659 | 657 |

(各年度1か月当たりの平均人数)

資料:介護保険事業報告

※施設サービス・・・介護保険施設と言われる施設で、介護老人福祉施設（特別養護老人ホーム）、介護老人保健施設、介護療養型医療施設、介護医療院に入所して受けた介護サービスです。

※居住系サービス・・・一定の基準を満たした有料老人ホームなどの特定施設、認知症対応型共同生活介護（グループホーム）に入所して受けた介護サービスです。

(3) 介護(予防)サービス給付費実績

介護サービス給付費(要介護1～5)

(単位:円)

| 区 分 | 令和元年度 | 令和2年度 | 令和3年度 | 令和4年度 |
|----------------------|---------------|---------------|---------------|---------------|
| (1)居宅サービス | 1,776,715,558 | 1,843,246,971 | 1,877,230,993 | 1,887,496,283 |
| 訪問介護 | 222,781,969 | 240,188,310 | 252,766,136 | 260,630,883 |
| 訪問入浴介護 | 8,219,730 | 9,641,726 | 10,034,696 | 10,497,796 |
| 訪問看護 | 54,000,202 | 57,409,297 | 60,067,762 | 61,887,312 |
| 訪問リハビリテーション | 12,848,191 | 12,372,583 | 17,783,404 | 21,613,639 |
| 居宅療養管理指導 | 63,769,130 | 65,244,178 | 70,920,627 | 74,469,794 |
| 通所介護 | 722,652,052 | 776,606,013 | 798,050,223 | 803,601,098 |
| 通所リハビリテーション | 268,805,259 | 227,868,640 | 221,630,131 | 208,858,251 |
| 短期入所生活介護 | 84,778,543 | 84,129,516 | 71,195,320 | 61,970,666 |
| 短期入所療養介護 | 12,165,109 | 10,923,437 | 10,836,095 | 14,352,384 |
| 特定施設入居者生活介護 | 230,221,459 | 253,060,806 | 252,201,512 | 258,154,276 |
| 福祉用具貸与 | 85,469,672 | 92,198,407 | 97,954,857 | 99,646,141 |
| 特定福祉用具購入 | 2,869,473 | 3,560,521 | 3,736,473 | 3,731,385 |
| 住宅改修 | 8,134,769 | 10,043,537 | 10,053,757 | 8,082,658 |
| (2)地域密着型サービス | 592,333,845 | 618,844,227 | 696,006,230 | 695,913,436 |
| 定期巡回・随時対応型訪問介護看護 | 41,018,474 | 43,708,129 | 65,116,259 | 69,106,522 |
| 夜間対応型訪問介護 | 0 | 0 | 0 | 0 |
| 認知症対応型通所介護 | 32,850,504 | 34,730,378 | 37,149,662 | 35,062,879 |
| 小規模多機能型居宅介護 | 106,054,711 | 105,606,485 | 101,694,147 | 94,762,832 |
| 看護小規模多機能型居宅介護 | 0 | 0 | 0 | 0 |
| 認知症対応型共同生活介護 | 196,352,515 | 203,651,393 | 253,801,107 | 262,727,409 |
| 地域密着型特定施設入居者生活介護 | 0 | 0 | 0 | 0 |
| 地域密着型介護老人福祉施設入所者生活介護 | 93,556,149 | 98,811,137 | 99,938,873 | 98,991,838 |
| 地域密着型通所介護 | 122,501,492 | 132,336,705 | 138,306,182 | 135,261,956 |
| (3)居宅介護支援 | 197,844,082 | 200,713,924 | 203,735,781 | 200,158,610 |
| (4)施設サービス | 1,534,414,845 | 1,581,300,644 | 1,531,288,530 | 1,527,960,346 |
| 介護老人福祉施設 | 580,374,382 | 580,070,178 | 592,219,264 | 599,598,730 |
| 介護老人保健施設 | 424,493,311 | 435,204,514 | 436,390,667 | 454,283,809 |
| 介護療養型医療施設 | 263,058,919 | 66,555,500 | 3,992,175 | 430,551 |
| 介護医療院 | 266,488,233 | 499,470,452 | 498,686,424 | 473,647,256 |
| 介護給付費計 (I) | 4,101,308,330 | 4,244,105,766 | 4,308,261,534 | 4,311,528,675 |

介護保険給付費実績(つづき)

予防サービス給付費(要支援1・2)

(単位:円)

| 区 分 | 令和元年度 | 令和2年度 | 令和3年度 | 令和4年度 |
|------------------|-------------|-------------|------------|------------|
| (1)介護予防サービス | 111,018,069 | 88,659,598 | 80,635,351 | 79,363,176 |
| 介護予防訪問介護 | 0 | 0 | 0 | 0 |
| 介護予防訪問入浴介護 | 0 | 0 | 0 | 0 |
| 介護予防訪問看護 | 3,853,641 | 4,677,501 | 4,948,155 | 4,332,357 |
| 介護予防訪問リハビリテーション | 352,061 | 1,180,422 | 2,260,954 | 1,285,083 |
| 介護予防居宅療養管理指導 | 1,816,260 | 1,744,261 | 2,490,917 | 3,022,869 |
| 介護予防通所介護 | 0 | 0 | 0 | 0 |
| 介護予防通所リハビリテーション | 73,525,830 | 54,917,619 | 40,896,286 | 35,272,659 |
| 介護予防短期入所生活介護 | 1,225,416 | 974,087 | 989,371 | 1,632,212 |
| 介護予防短期入所療養介護 | 27,783 | 0 | 0 | 384,438 |
| 介護予防特定施設入居者生活介護 | 16,217,282 | 11,507,662 | 13,209,186 | 16,973,312 |
| 介護予防福祉用具貸与 | 7,792,040 | 6,694,090 | 6,372,053 | 6,077,326 |
| 特定介護予防福祉用具購入 | 1,112,574 | 599,318 | 1,018,971 | 740,258 |
| 介護予防住宅改修 | 5,095,182 | 6,364,638 | 8,449,458 | 9,642,662 |
| (2)地域密着型介護予防サービス | 1,342,775 | 473,787 | 1,513,051 | 1,711,352 |
| 介護予防認知症対応型通所介護 | 0 | 0 | 0 | 0 |
| 介護予防小規模多機能型居宅介護 | 1,285,035 | 473,787 | 1,513,051 | 1,711,352 |
| 介護予防認知症対応型共同生活介護 | 57,740 | 0 | 0 | 0 |
| (3)介護予防支援 | 14,583,752 | 12,376,469 | 10,850,876 | 9,705,521 |
| 予防給付費計(Ⅱ) | 126,944,596 | 101,509,854 | 92,999,278 | 90,780,049 |

※介護予防・日常生活支援総合事業への移行により、平成28年度以降の介護予防訪問介護及び介護予防通所介護サービス給付費、介護予防支援が減少しています。

総給付費

| 区 分 | 令和元年度 | 令和2年度 | 令和3年度 | 令和4年度 |
|-----------|---------------|---------------|---------------|---------------|
| 合計(Ⅰ+Ⅱ) A | 4,228,252,926 | 4,345,615,620 | 4,401,260,812 | 4,402,308,724 |

(参考)

| | | | | |
|-----------|---------------|---------------|---------------|---------------|
| 総給付費計画値 B | 4,666,694,000 | 4,844,166,000 | 4,624,774,000 | 4,843,542,000 |
| 計画比(A/B) | 90.6% | 89.7% | 95.2% | 90.9% |