

福間南小学校家庭科室改修工事

設計図

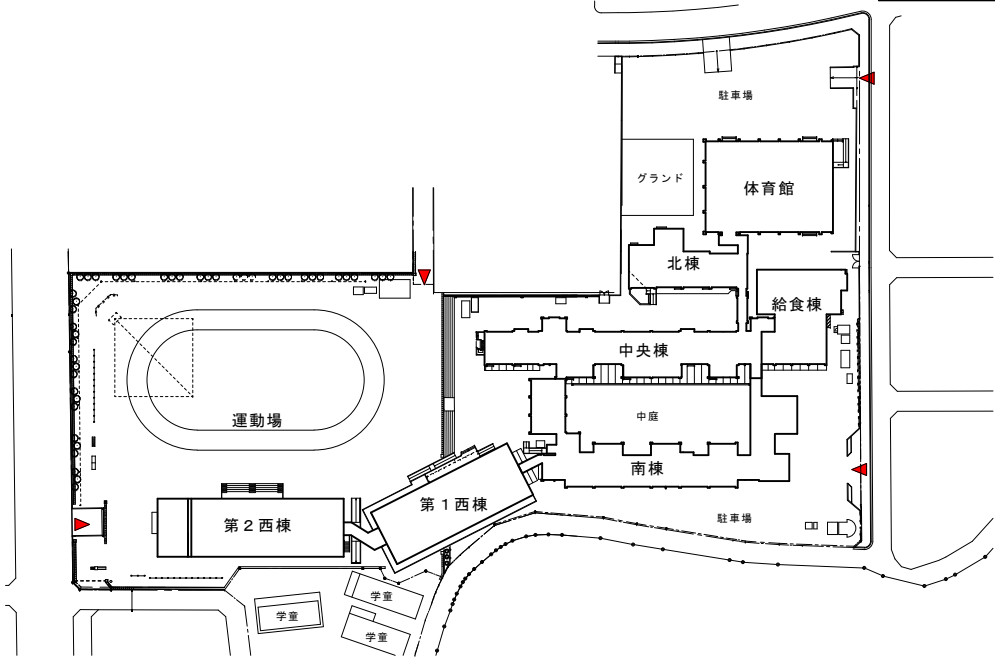
図面リスト

図面番号	図面名	縮尺
	〈 意匠図 〉	
A-00	表紙・図面リスト	—
A-01	配置図 平面図	A1=1/400 A3=1/800
A-02	(改修) 家庭科室平面図	A1=1/40 A3=1/80
A-03	断面詳細図	A1=1/30 A3=1/60
A-04	(既存) 第2理科室平面図 現況写真	A1=1/50 A3=1/100
A-05	竣工時 改修室廻り参考設備配管図	A1=1/50 A3=1/100
A-06	(撤去) 工作台配置図 現況写真	A1=1/400 A3=1/800

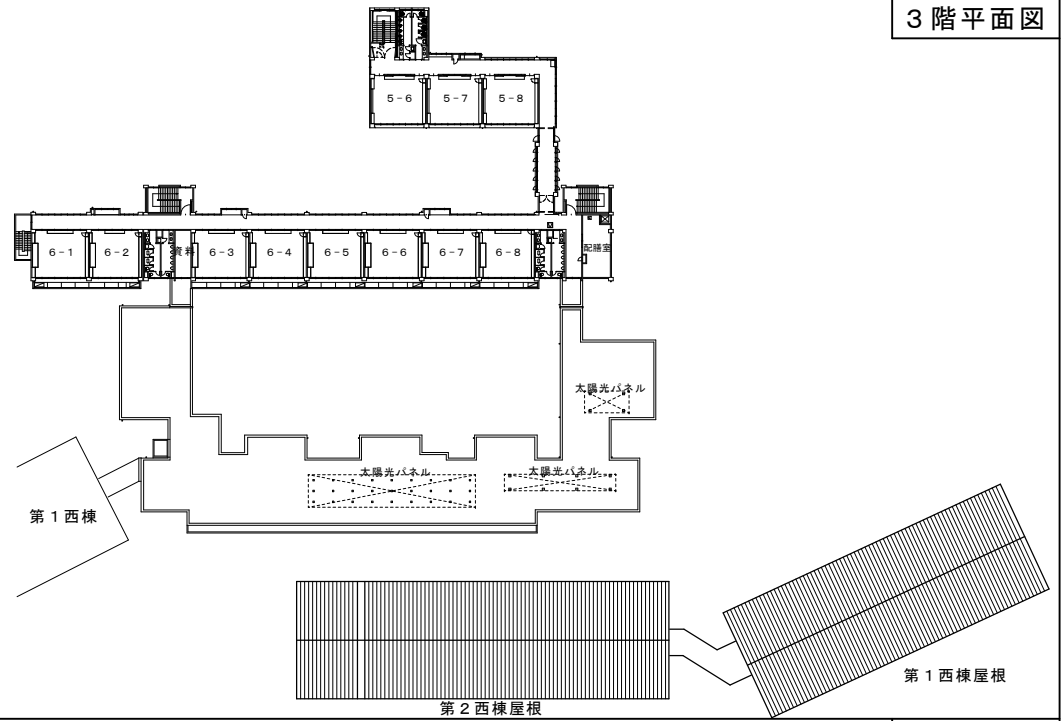


福津市教育委員会 教育総務課 教育施設係

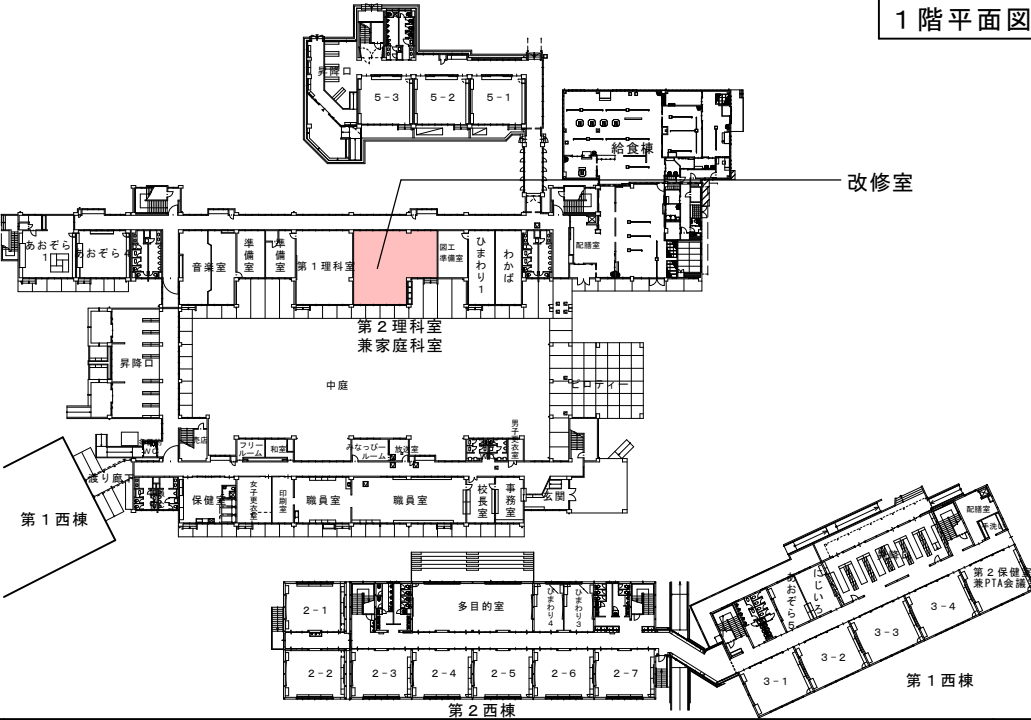
配置図



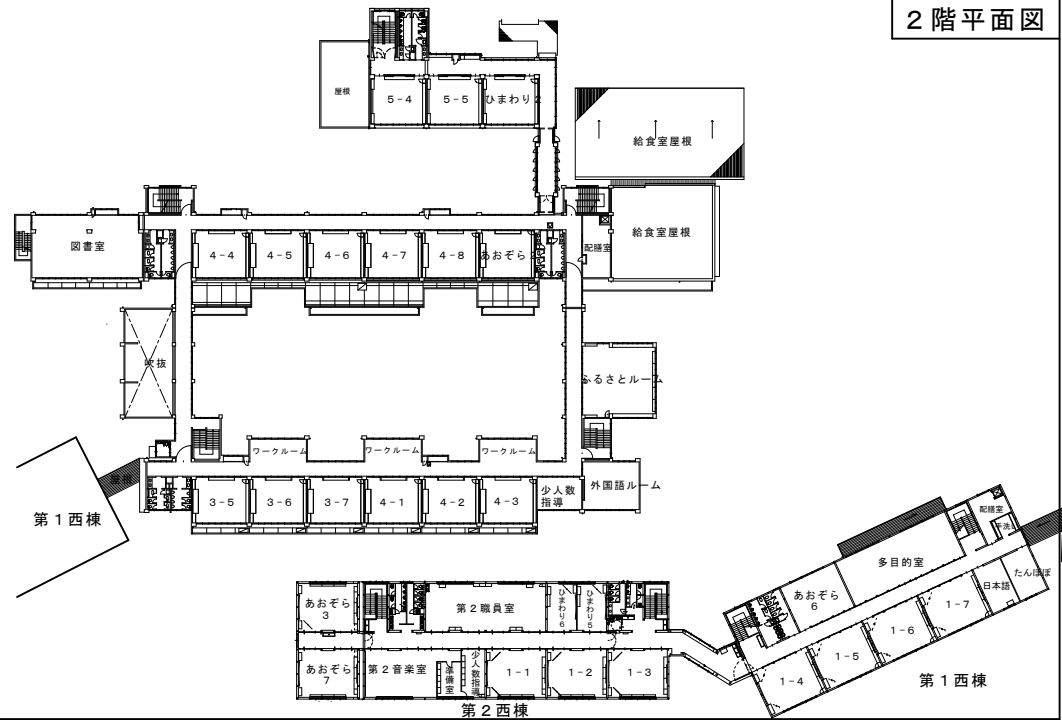
3階平面図

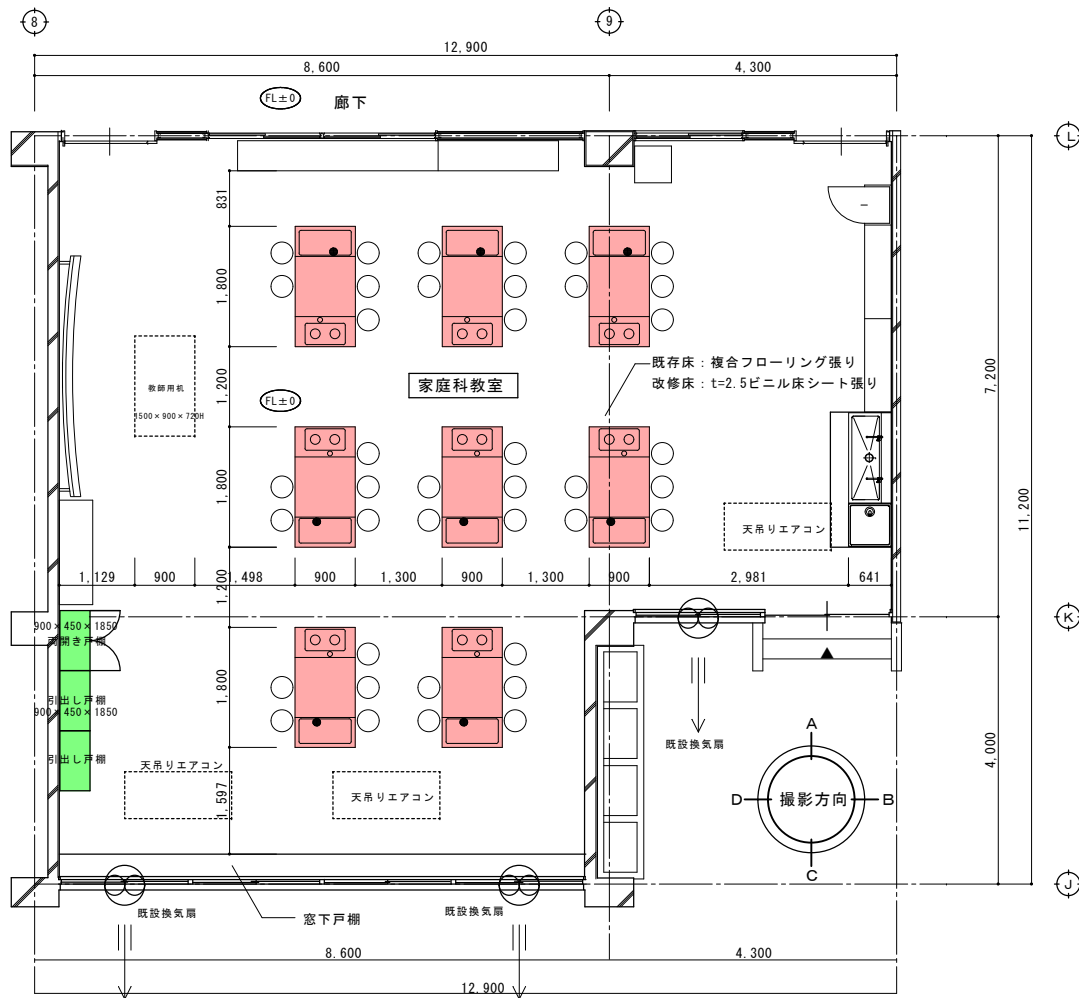


1階平面図



2階平面図





(改修) 家庭科教室平面詳細図

【改修】家庭科教室 仕上表

仕上	室名	家庭科教室 CH=3,000
天井	t=9.5 化粧石膏ボード AEP 塗装⇒既存のまま	
壁	コンクリート AEP 塗装⇒既存のまま	
巾木	コンクリート AEP 塗装⇒既存のまま	
床	研り部分モルタル金鍍仕上のうえ t=2.5 ビニル床シート張り 既存フローリング張り部分⇒t=2.5 ビニル床シート張り	
備考	設備配管接続部分、土間コンクリート研り工事	

児童用調理台：8台

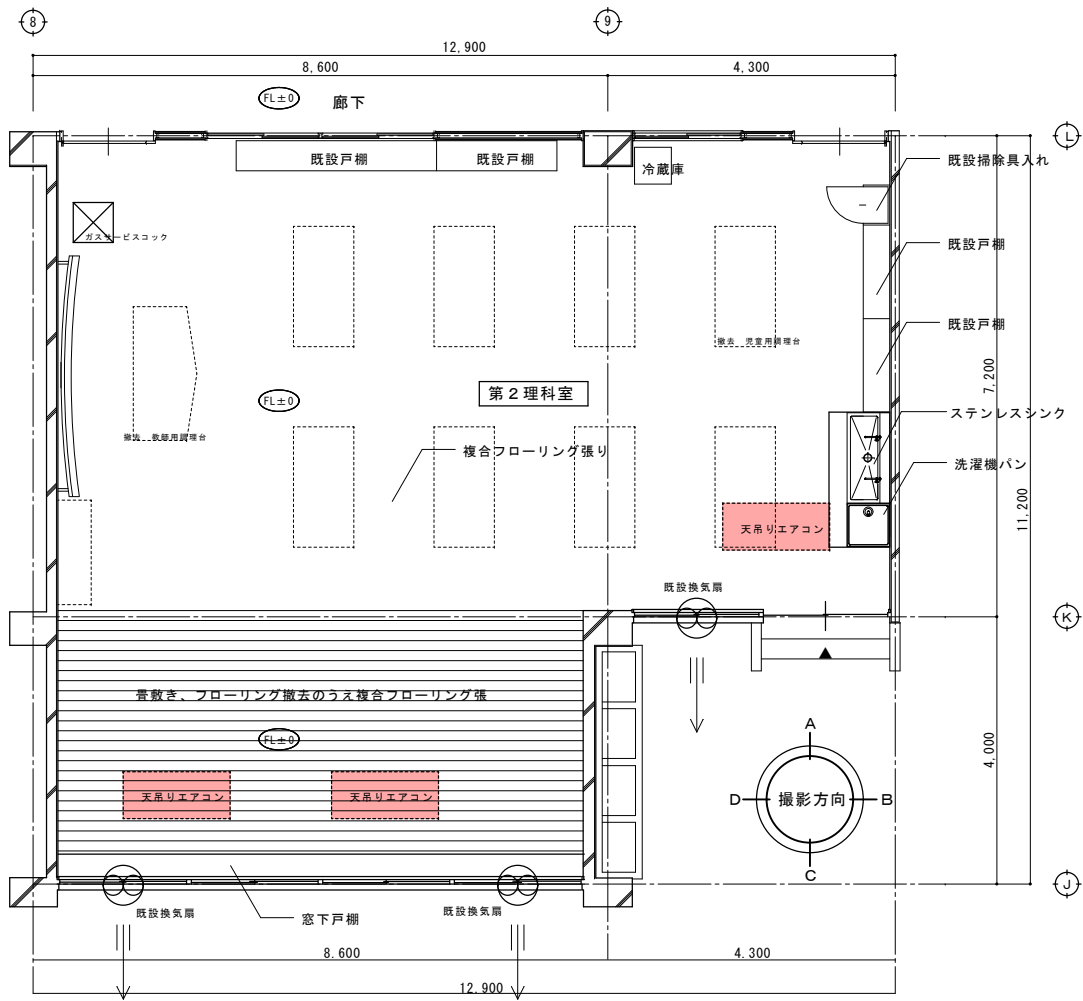
天板	ステンレス SUS-430 t=1.0mm
	シンク深さ170mm (1槽流し)
蓋	ステンレス SUS-430 t=1.0mm
本体主材	低圧マシ両面化粧ハチケルホト F☆☆☆☆ t=19mm
	木口：樹脂シート貼り
	色：ホワイト
付属品	収納型混合栓 JK330F1-F
	樹脂製排水トラップ 排水プレート付 SBK
	2口ガスコンロ PA-29B
	ACコンセント AC-102W
	ガスコック1方口(別途)

※ 引出し、開き戸をソフトクローズ仕様とする。
 ※ ガスコックは付属しません。

建築工事の主な改修項目	
①	児童用調理台新設：計 8 台
②	調理台新設に伴う床補修工事
③	引出しスチール戸棚新設：2 台
④	両開きスチール戸棚新設：1 台
⑤	教師用机移設：1 台

電気設備工事の主な改修項目	
①	調理台新設に伴う電気設備工事

機械設備工事の主な改修項目	
①	調理台新設に伴う給排水設備工事 テーブルコンロ設置
②	児童用調理台の新設に伴う、ガス配管開栓工事



(既存) 第2理科室平面詳細図



A面



A面



B面



B面



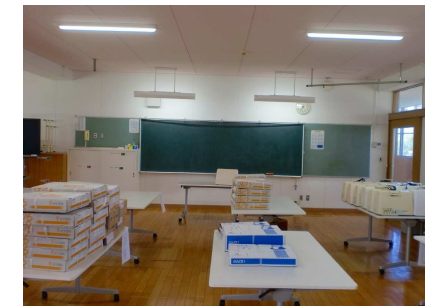
C面



C面



D面

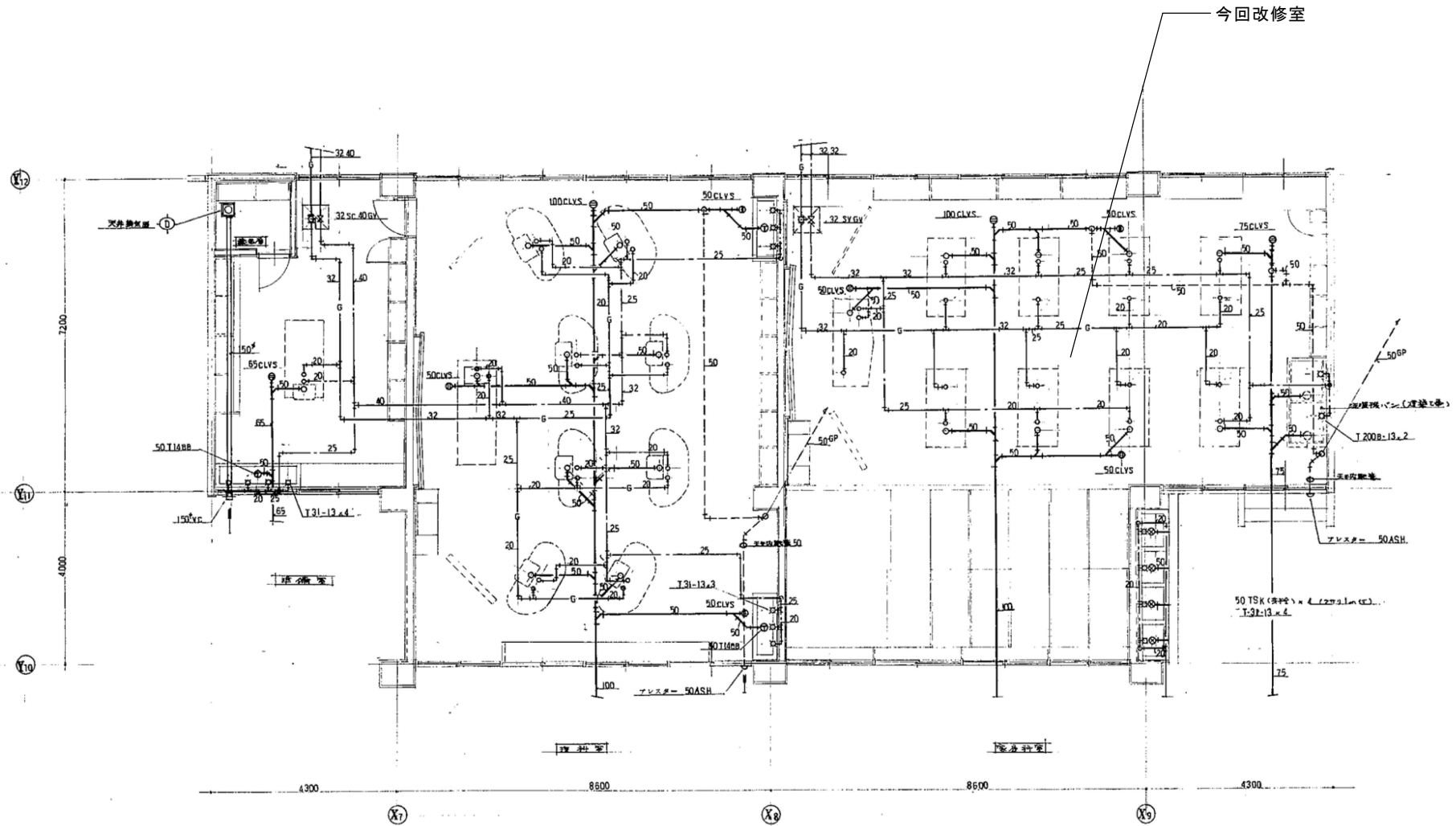


D面

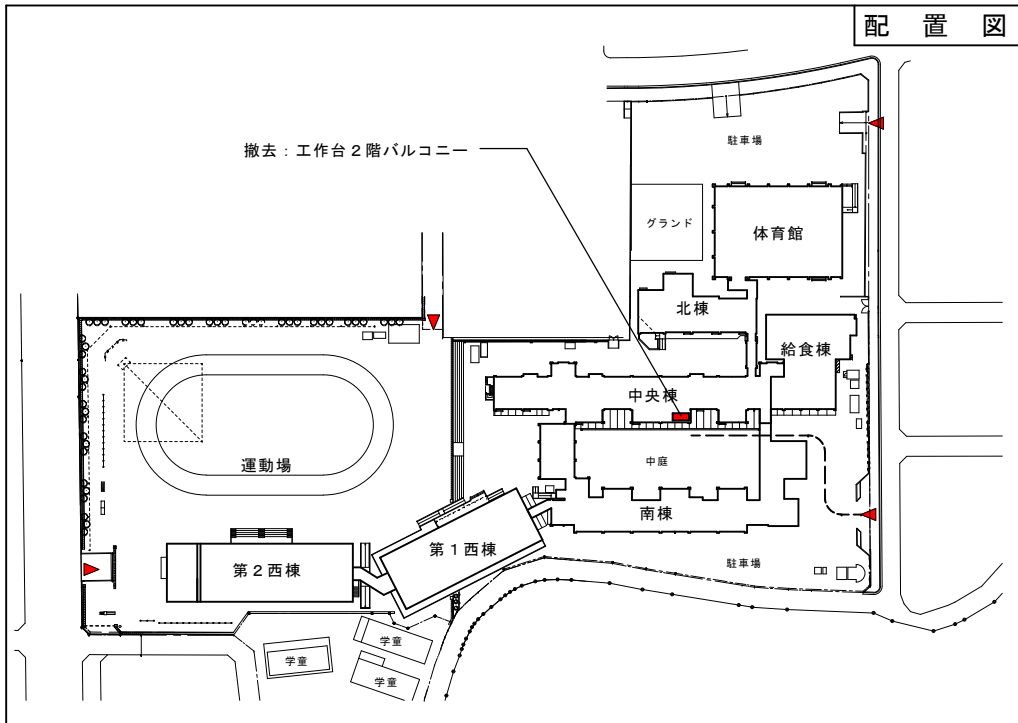
令和4年度 建築工事の主な改修項目	
①	児童用調理台撤去工事：計8台 教師用調理台撤去工事：計1台
②	実験台撤去に伴う床補修工事
③	既設洗濯場所を手洗い場にする改修工事
④	小上がり畳敷きを撤去し、複合フローリング張り新設工事
⑤	上記工事で既存複合フローリング張り床とフラットにする

令和4年度 電気工事の主な改修項目	
①	調理台撤去に伴う電気設備工事

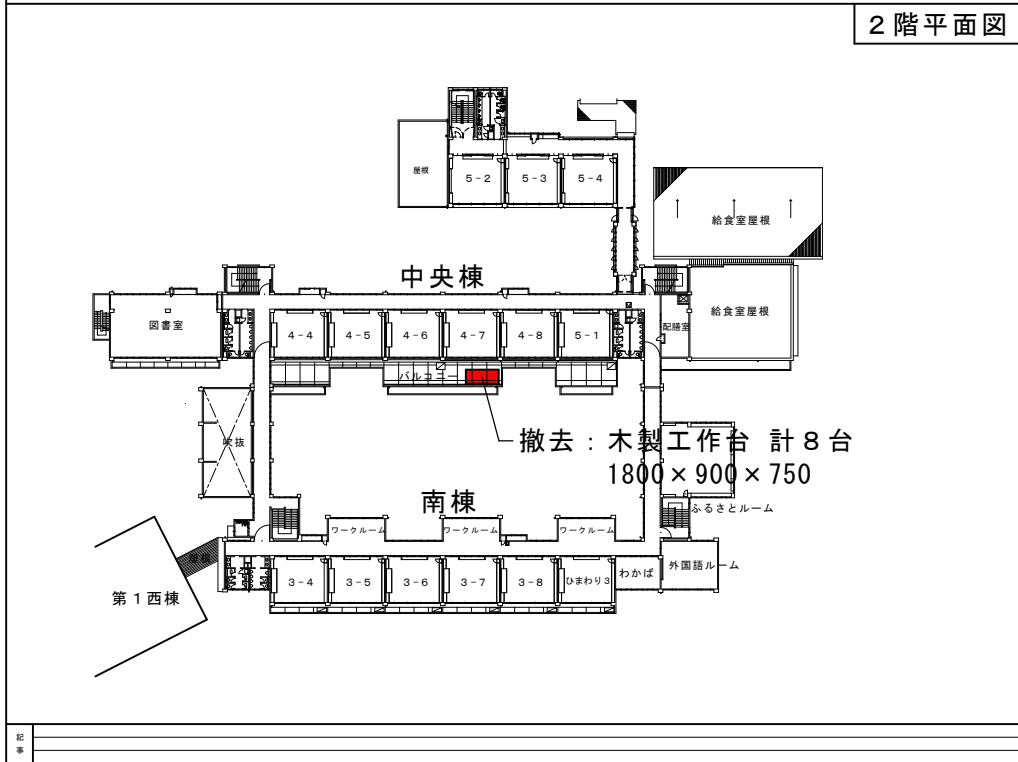
令和4年度 機械工事の主な改修項目	
①	調理台撤去に伴う給排水設備工事
②	調理台の撤去に伴う、ガス配管閉栓工事



理科実習室平面詳細図 1:50
 施設 東峰小学校理科実習室改修工事 施工要領書添付図面X13



2階バルコニー 工作台保管状況



工作台天板の状態



工作台地板の状態