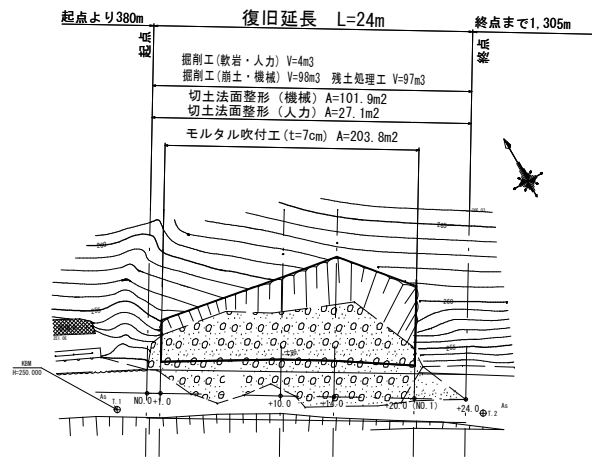
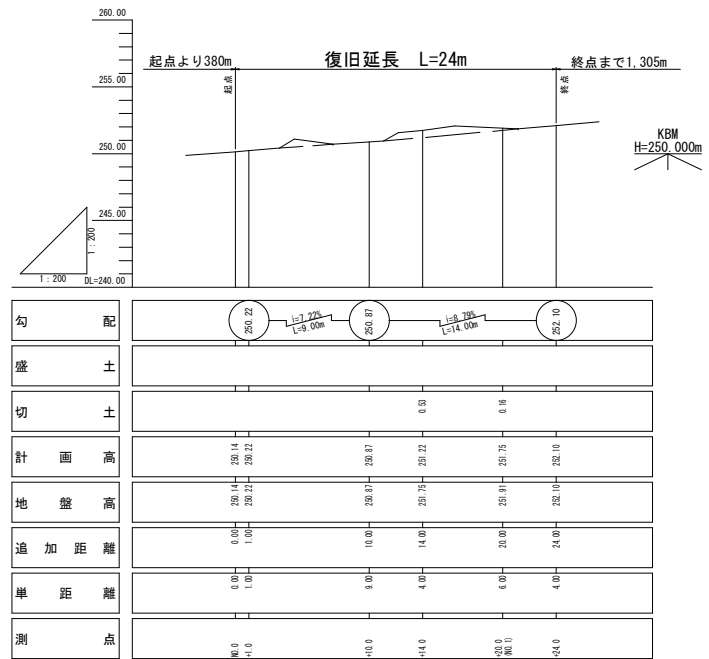


路線名	小越	事業名	林道災害復旧事業
林道区分	森林管理道	級別区分	2級
設計速度	20 km/H		
年度	令和7年度	施工主体	福津市
名称	1号箇所 平面図・縦断面 3葉中1番		
施工地	福岡県福津市		
縮尺	図示	県審査者	審査者
			設計者

1号箇所 平面図 S=1:200

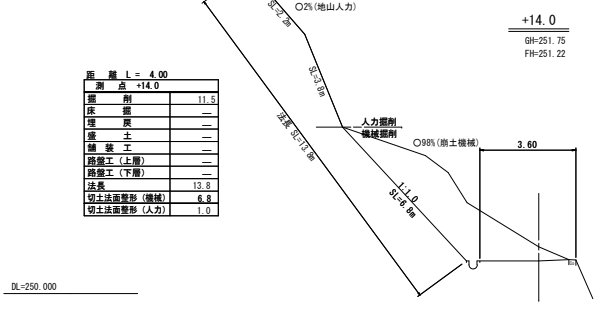
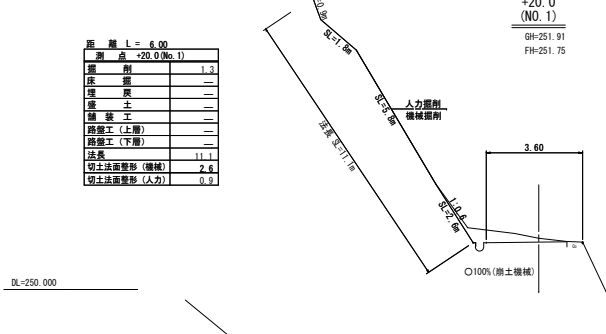
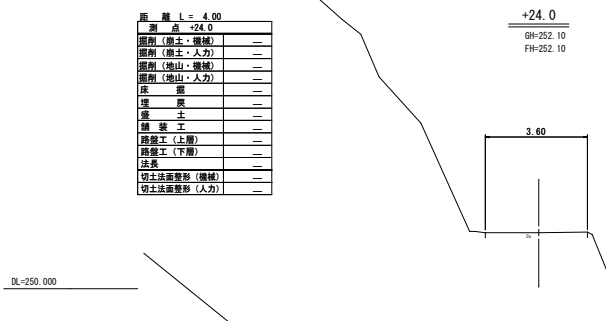
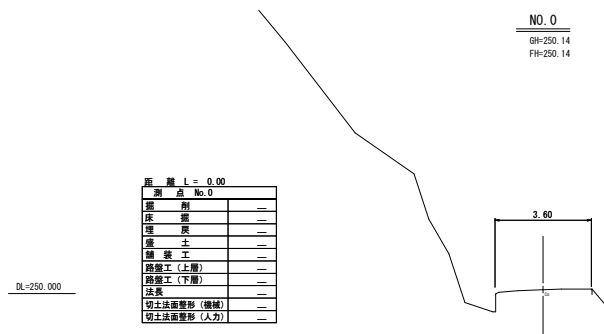
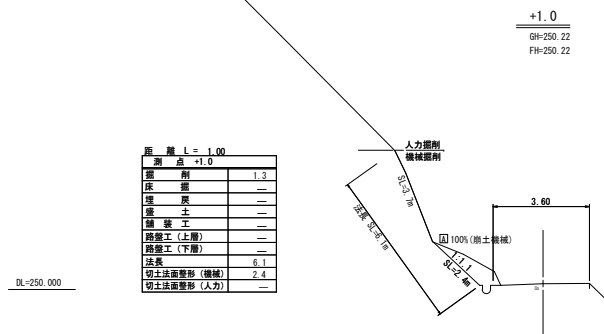
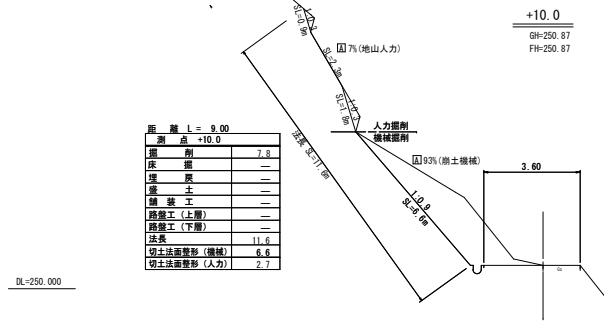


1号箇所 縦断面 V=1:200
H=1:200



路線名	小越	事業名	林道災害復旧事業
林道区分	森林管理区	級別区分	2級
年度	令和7年度	施工主体	福津市
名称	1号箇所 横断面		3葉中2番
施工地	福岡県福津市		
縮尺	図示	調査者	設計者

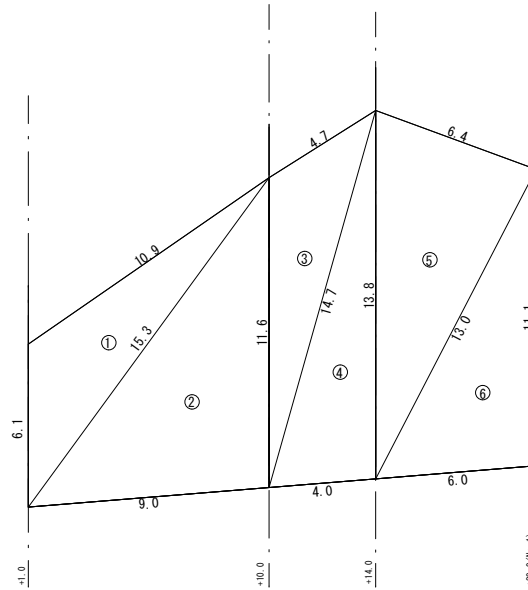
1号箇所 横断面 S=1:100



路線名	小越	事業名	林業用施設災害復旧事業
林道区分	森林管理区	級別区分	2級
設計速度	20 km/H		
年度	令和7年度	施工主体	福津市
名称	1号箇所 求積図	3葉中3番	
施工地	福岡県福津市		
縮尺	図示	県審査者	審査者
			設計者

1号箇所 求積図

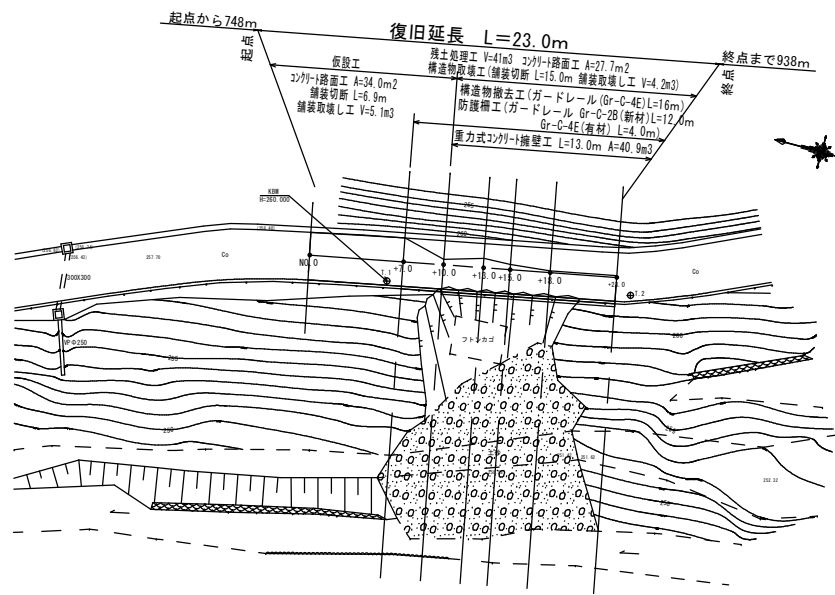
法面求積図 S=1:100



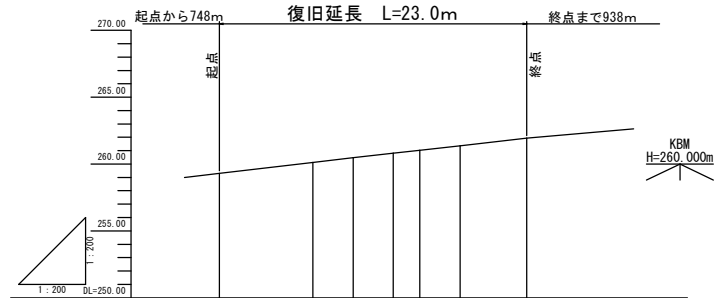
符号	辺A	辺B	辺C	面積
1	6.1	10.9	13.3	26.91
2	13.3	11.6	9.0	51.99
3	11.6	4.7	14.7	22.85
4	14.7	13.8	4.0	27.49
5	13.8	6.4	13.0	41.31
6	13.0	11.1	6.0	33.21
合計				203.76

路線名	小越	事業名	林道災害復旧事業
林道区分	森林管理	級別区分	2級
設計速度	20 km/H		
年度	令和7年度	施工主体	福津市
名称	2号箇所(その1) 平面図 縦断面 5葉中1番		
施工地	福岡県福津市		
縮尺	図示	県審査者	審査者
			設計者

2号箇所(その1) 平面図 S=1:200



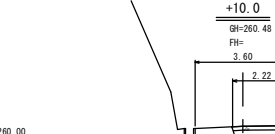
2号箇所(その1) 縦断面 V=1:200
H=1:200



勾配	
盛土	
切土	
計画高	
地盤高	0.00, 259.30, 260.15, 260.42, 260.81, 261.03, 261.30, 261.50
追加距離	0.00, 7.00, 10.00, 13.00, 15.00, 18.00, 23.00
単距離	0.00, 7.00, 3.00, 3.00, 2.00, 3.00, 5.00
測点	00.0, -7.0, +10.0, +13.0, +15.0, +18.0, +23.0

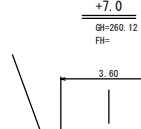
路線名	小越	事業名	林道災害復旧事業
林道区分	森林管理区	級別区分	2級
設計速度	20 km/H		
年度	令和7年度	施工主体	福津市
名称	2号箇所(その1)横断図(1) 5葉中2番		
施工地	福岡県福津市		
縮尺	図示	検査者	審査者
			設計者

2号箇所(その1) 横断図(1) S=1:100



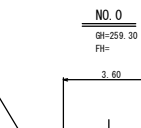
距離 L = 3.00
測点 +10.0
掘削(崩土・機械) ---
掘削(崩土・人力) ---
掘削(地山・機械) 7.4
掘削(地山・人力) ---
床 掘 ---
埋 戻 ---
盛 土 7.4
舗 装 工 2.22

○40% 40%



距離 L = 7.00
測点 +7.0
掘削(崩土・機械) ---
掘削(崩土・人力) ---
掘削(地山・機械) 6.9
掘削(地山・人力) ---
床 掘 ---
埋 戻 ---
盛 土 6.9
舗 装 工 3.65

○44% 56%



距離 L = 0.00
測点 No.0
掘削(崩土・機械) ---
掘削(崩土・人力) ---
掘削(地山・機械) ---
掘削(地山・人力) ---
床 掘 ---
埋 戻 ---
盛 土 ---
舗 装 工 3.60



距離 L = 3.00
測点 +18.0
掘削(崩土・機械) ---
掘削(崩土・人力) ---
掘削(地山・機械) ---
掘削(地山・人力) ---
床 掘 ---
埋 戻 ---
盛 土 ---
舗 装 工 1.94



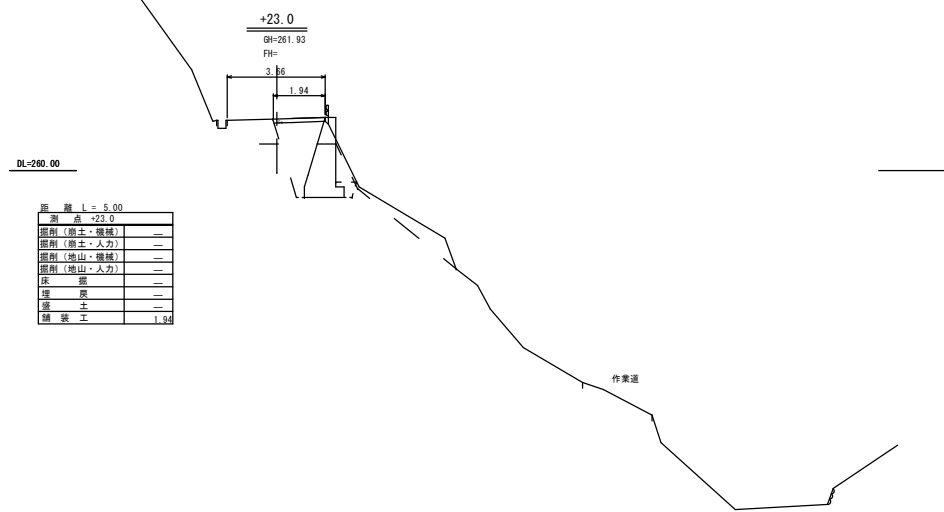
距離 L = 2.00
測点 +15.0
掘削(崩土・機械) ---
掘削(崩土・人力) ---
掘削(地山・機械) ---
掘削(地山・人力) ---
床 掘 ---
埋 戻 ---
盛 土 ---
舗 装 工 2.71



距離 L = 3.00
測点 +13.0
掘削(崩土・機械) ---
掘削(崩土・人力) ---
掘削(地山・機械) ---
掘削(地山・人力) ---
床 掘 ---
埋 戻 ---
盛 土 ---
舗 装 工 2.51

路線名	小越	事業名	林道災害復旧事業
林道区分	普通林道	級別区分	2級
設計速度	20 km/H		
年度	令和7年度	施工主体	福津市
名称	2号箇所(その1)横断図(2) 5葉中3番		
施工地	福岡県福津市		
縮尺	図示	県審査者	審査者
			設計者

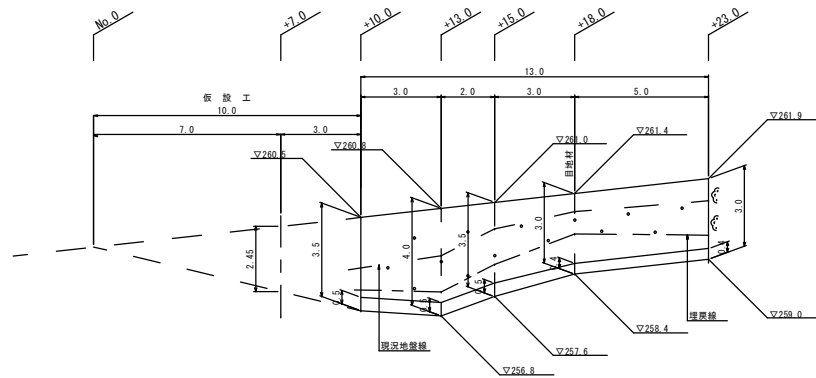
2号箇所(その1) 横断図(2) S=1:100



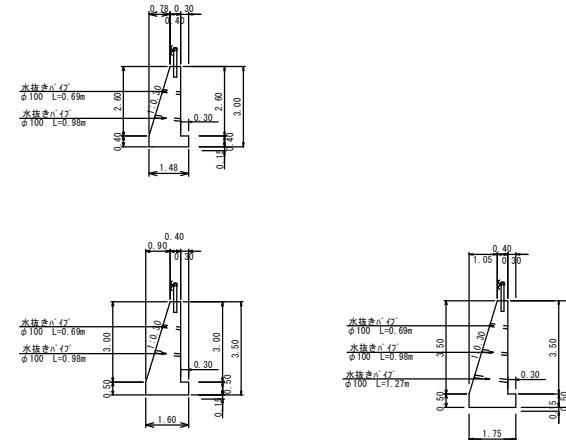
路線名	小越	事業名	林道災害復旧事業
林道区分	林道管理区 級別区分	2級	設計速度 20 km/H
年度	令和7年度	施工主体	福津市
名称	2号箇所(その1) 構造図 5葉中4番		
施工地	福岡県福津市		
縮尺	図示	県審査者	審査者
			設計者

2号箇所(その1) 重力式擁壁構造図 GW-L-L-0.3

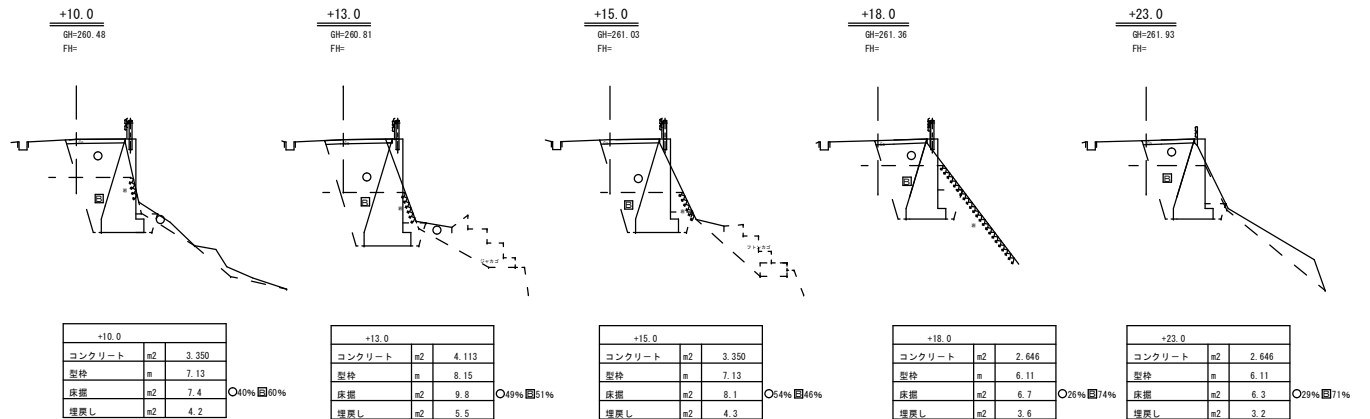
重力式擁壁展開図 S=1:100



定規図 S=1:100



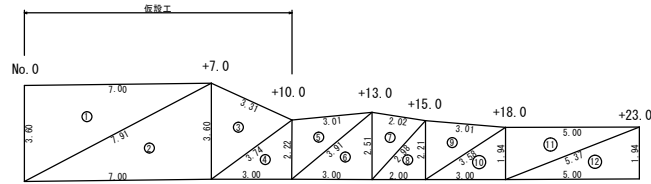
重力式擁壁土工図 S=1:100



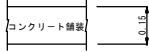
路線名	小越	事業名	林道災害復旧事業
林道区分	普通林道	級別区分	2級
設計速度	20 km/H		
年度	令和7年度	施工主体	福津市
名称	2号箇所(その1) 諸構造図 5葉中5番		
施工地	福岡県福津市		
縮尺	図示	県審査者	審査者
			設計者

2号箇所(その1) 諸構造図

舗装取壊し工 S=1:100



舗装構成 S=1/10



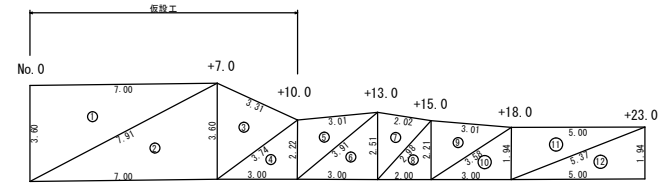
符号	辺A	辺B	辺C	面積
1	3.60	7.91	7.00	12.60
2	7.91	7.00	3.60	12.60
3	3.60	3.74	3.31	5.42
4	3.74	3.00	2.22	3.33
合計				33.95

舗装切断工(仮設工) L=3.60+3.31=6.91m

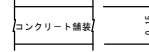
符号	辺A	辺B	辺C	面積
5	2.22	3.91	3.01	3.33
6	3.91	3.00	2.51	3.76
7	2.51	2.98	2.02	2.51
8	2.98	2.00	2.21	2.21
9	2.21	3.58	3.01	3.31
10	3.58	3.00	1.94	2.91
11	1.94	5.37	5.00	4.85
12	5.37	5.00	1.94	4.85
合計				27.73

舗装切断工 L=3.01+2.02+3.01+5.00+1.94=14.98m

舗装工 S=1:100



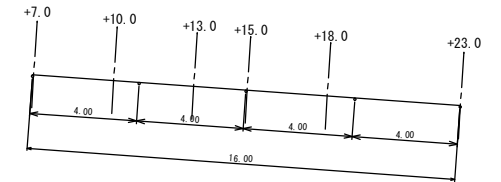
舗装構成 S=1/10



符号	辺A	辺B	辺C	面積
1	3.60	7.91	7.00	12.60
2	7.91	7.00	3.60	12.60
3	3.60	3.74	3.31	5.42
4	3.74	3.00	2.22	3.33
合計				33.95

符号	辺A	辺B	辺C	面積
5	2.22	3.91	3.01	3.33
6	3.91	3.00	2.51	3.76
7	2.51	2.98	2.02	2.51
8	2.98	2.00	2.21	2.21
9	2.21	3.58	3.01	3.31
10	3.58	3.00	1.94	2.91
11	1.94	5.37	5.00	4.85
12	5.37	5.00	1.94	4.85
合計				27.73

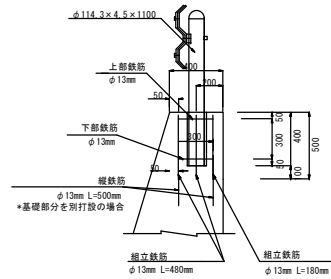
ガードレール撤去工 S=1:100
Gr-C-4E



ガードレール基礎工

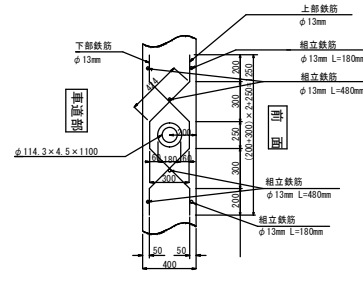
配筋詳細図 S=1:20

側面図



◎組立鉄筋
(0.48m x 4本 + 0.18m x 2本) x 0.995kg/m = 2.27kg
◎100m当たり
2.27kg x 50箇所 = 113.5kg

平面図

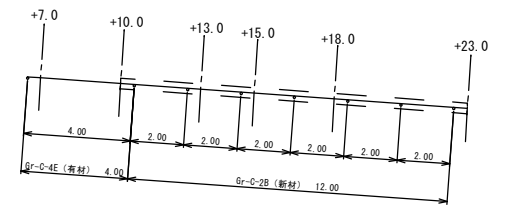


●印 L=0.48m 4本
○印 L=0.18m 2本

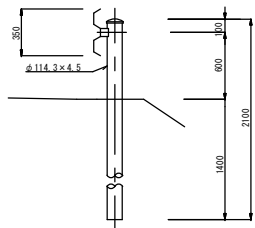
上部及び下部鉄筋(加工+組立)
(0.20m + 0.424m) x 2箇所 + 0.25m = 1.498m

100m当たり
1.498m/箇所 x 2本 x 0.995kg/m x 50箇所 = 149.1kg

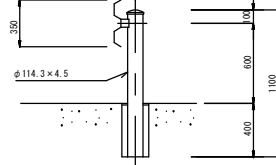
ガードレール復旧工 S=1:100
Gr-C-4E・Gr-C-2B



断面図 S=1:20
(Gr-C-4E)

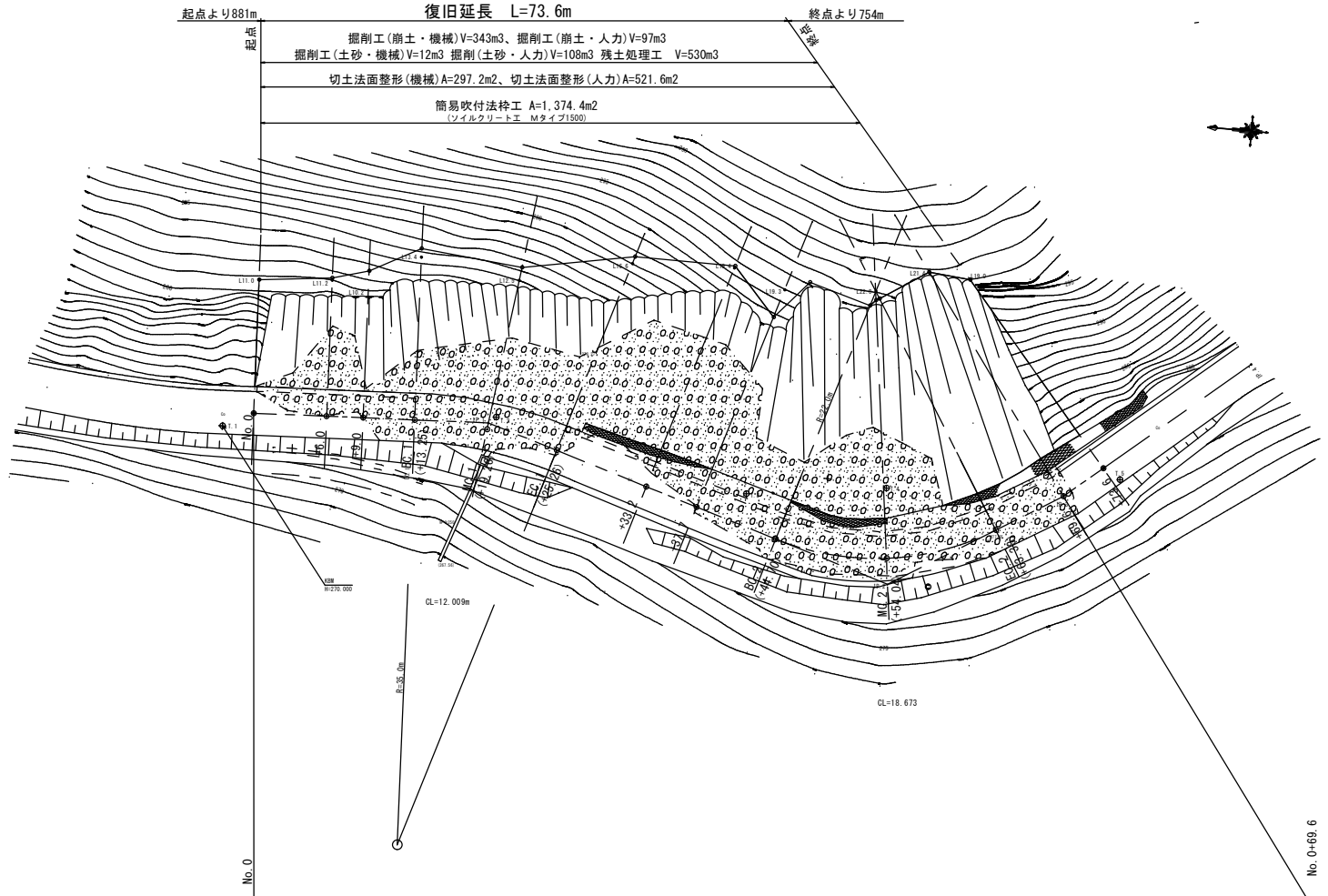


断面図 S=1:20
(Gr-C-2B)



路線名	小越	事業名	林道災害復旧事業
林道区分	林道管理区	級別区分	2級
設計速度	20 km/H		
年度	令和7年度	施工主体	福津市
名称	2号箇所(その2)平面図 7葉中1番		
施工地	福岡県福津市		
縮尺	図示	県審査者	審査者
			設計者

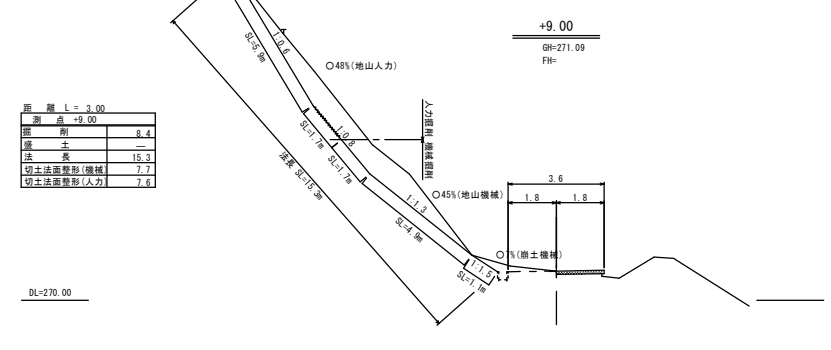
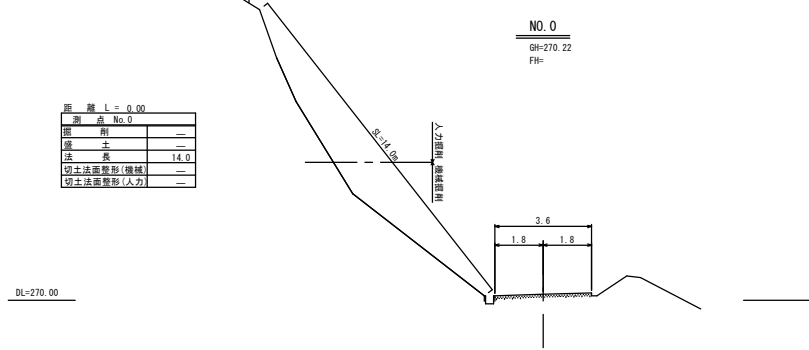
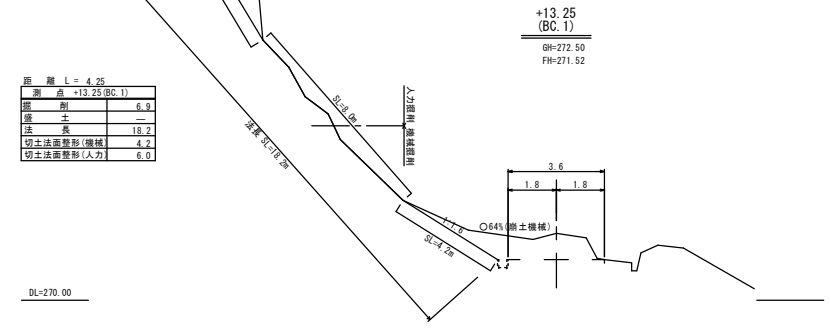
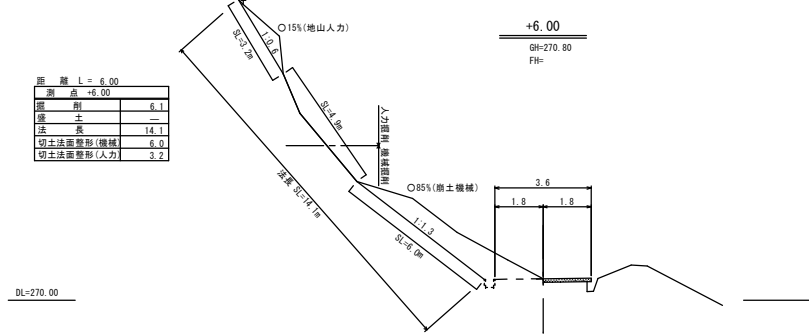
2号箇所(その2) 平面図 S=1:200



※No. 0~No. 0+69.6間のU型側溝は崩土により不可視

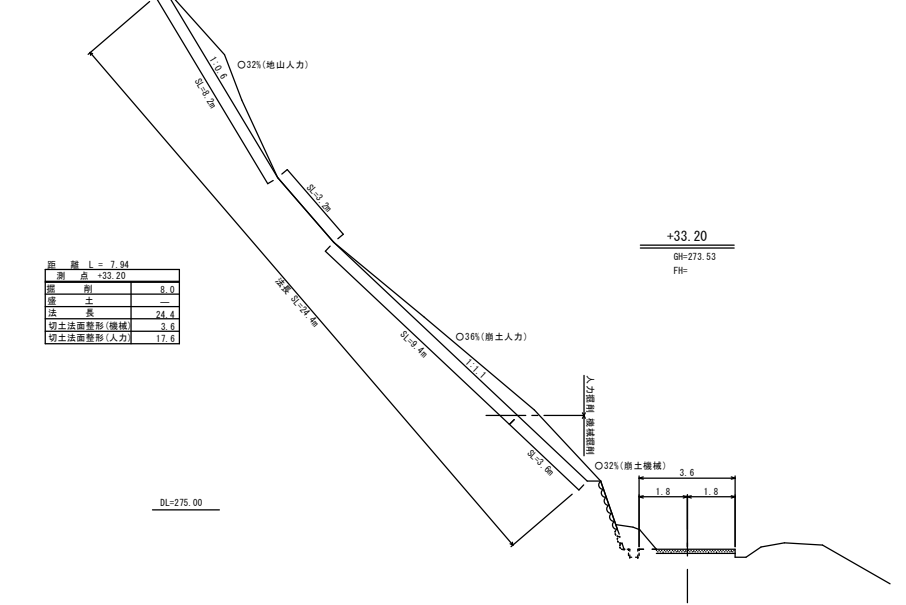
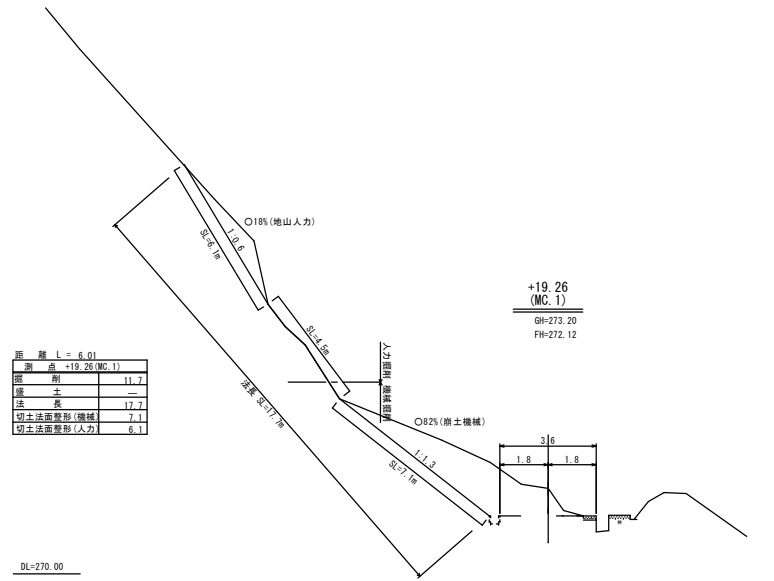
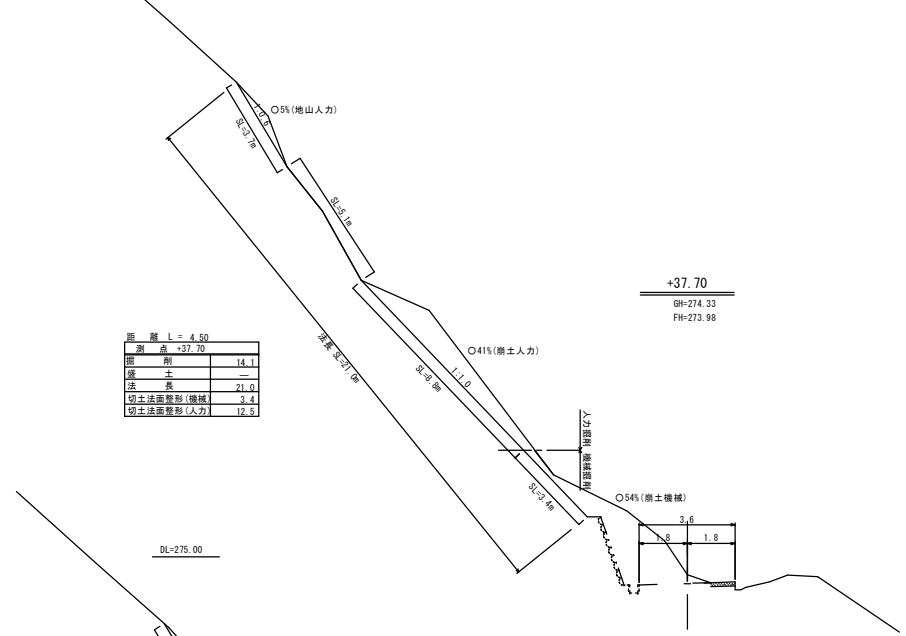
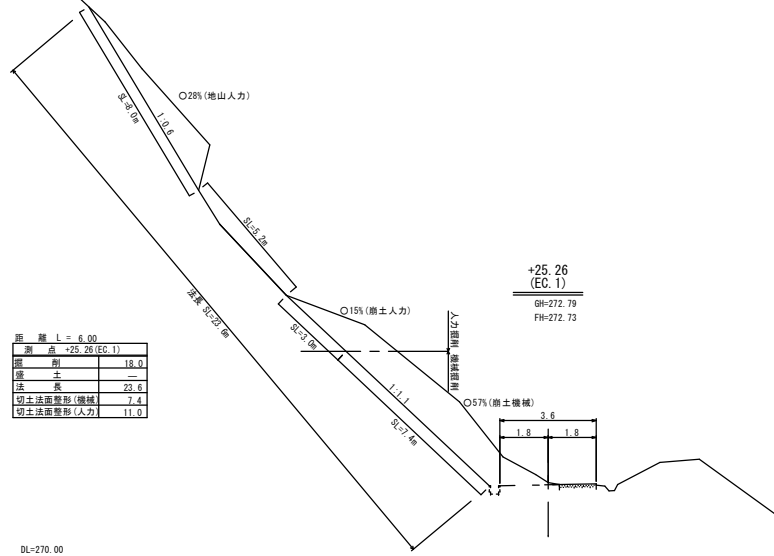
路線名	小越	事業名	林道災害復旧事業
林道区分	林道管理区	級別区分	2級
設計速度	20 km/H		
年度	令和7年度	施工主体	福津市
名称	2号箇所(その2)横断面(1)7葉中3番		
施工地	福岡県福津市		
縮尺	図示	県審査者	審査者
			設計者

2号箇所(その2) 横断面(1) S=1:100



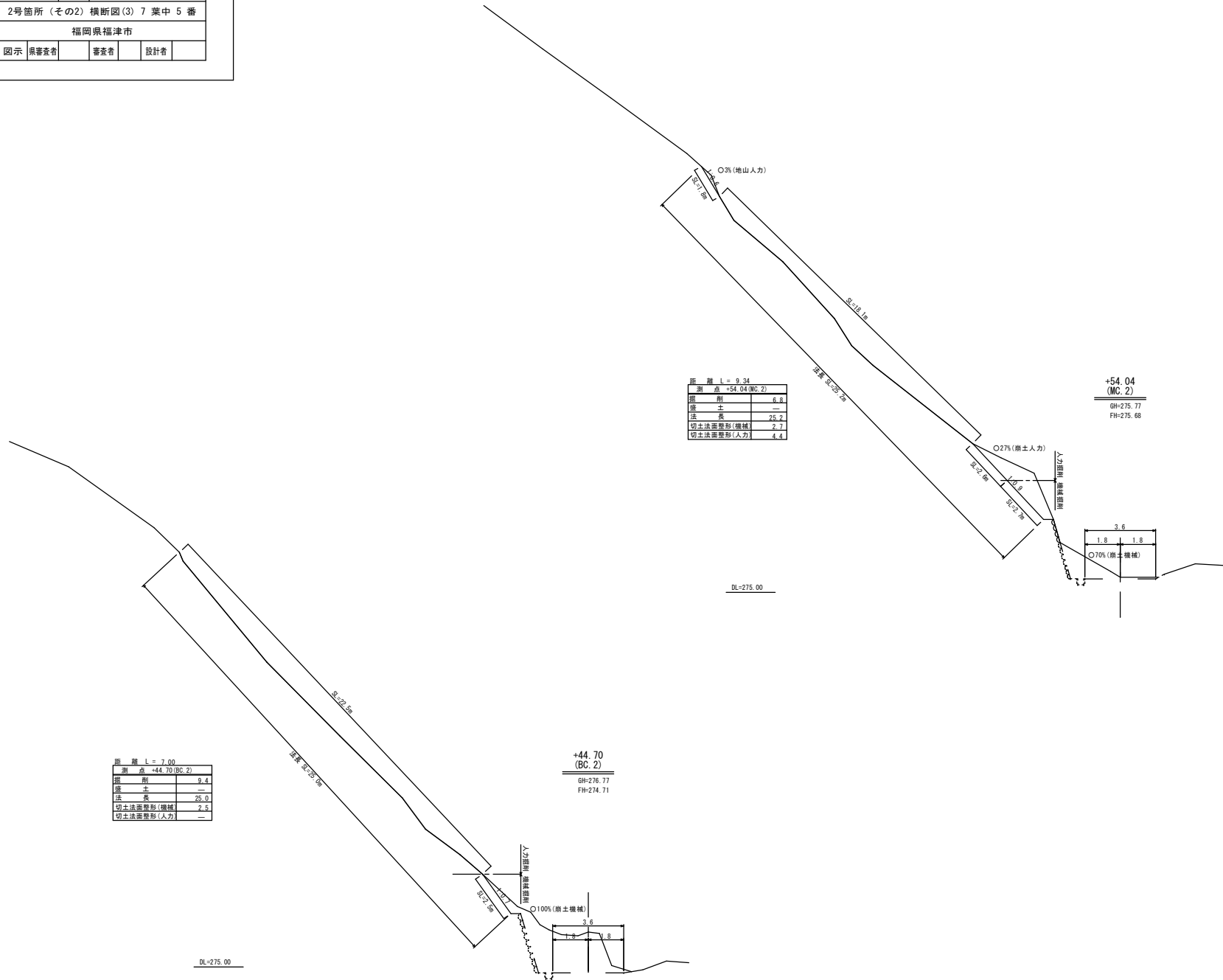
路線名	小越	事業名	林道災害復旧事業
林道区分	森林管理区	級別区分	2級
設計速度	20 km/H		
年度	令和7年度	施工主体	福津市
名称	2号箇所(その2)横断面(2)7葉中4番		
施工地	福岡県福津市		
縮尺	図示	県審査表	審査者
			設計者

2号箇所(その2) 横断面(2) S=1:100



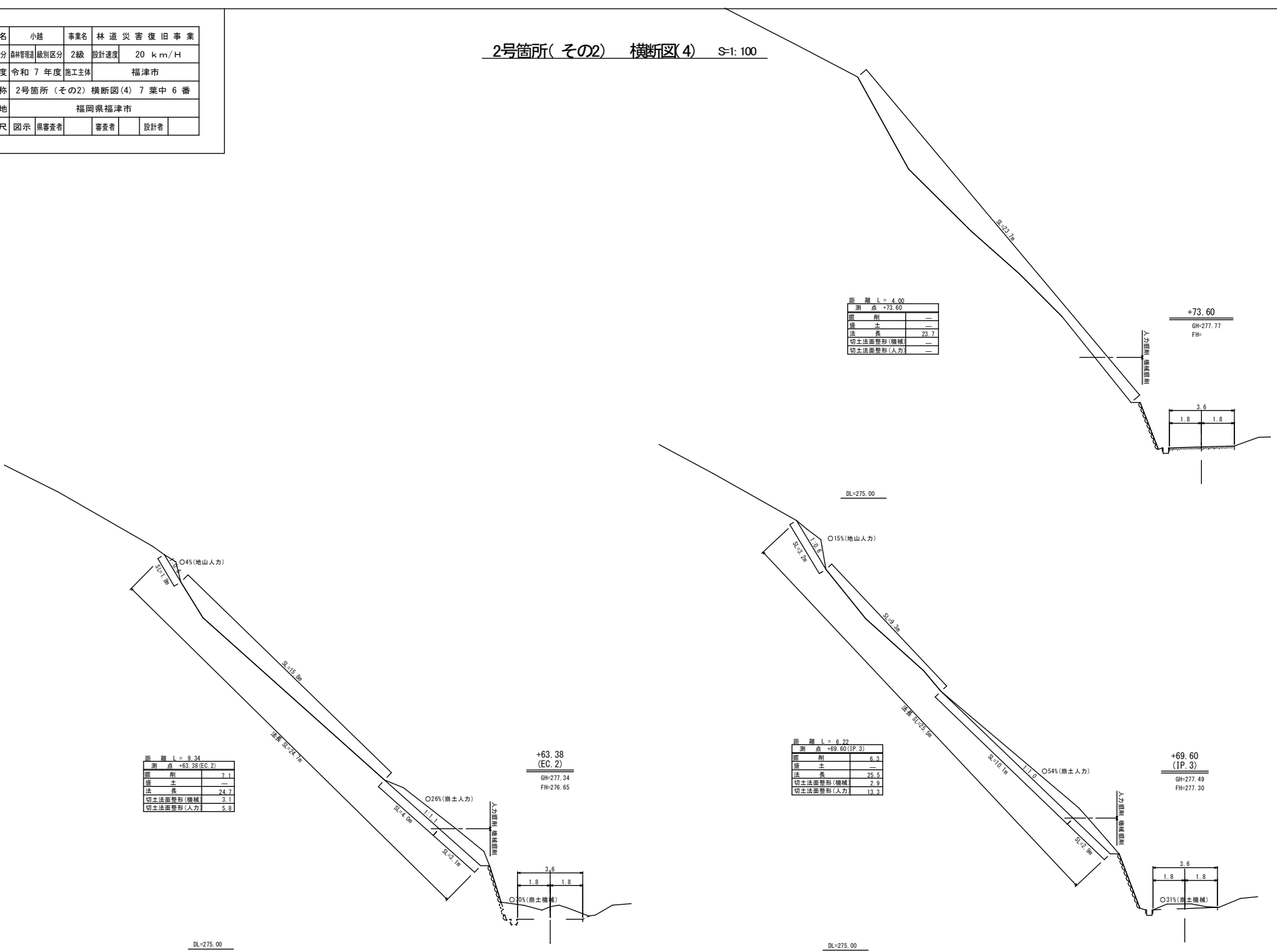
路線名	小越	事業名	林道災害復旧事業
林道区分	林道管理区	級別区分	2級
設計速度	20 km/H		
年度	令和7年度	施工主体	福津市
名称	2号箇所(その2) 横断図(3) 7葉中5番		
施工地	福岡県福津市		
縮尺	図示	県審査者	審査者
			設計者

2号箇所(その2) 横断図(3) S=1:100



路線名	小越	事業名	林道災害復旧事業
林道区分	林道管理区	級別区分	2級
設計速度	20 km/H		
年度	令和7年度	施工主体	福津市
名称	2号箇所(その2)横断図(4)7葉中6番		
施工地	福岡県福津市		
縮尺	図示	県審査者	審査者
			設計者

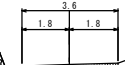
2号箇所(その2) 横断図(4) S=1:100



距離 L = 4.00

測点	+73.60
掘削	—
盛土	—
法長	23.7
切土法面整形(機械)	—
切土法面整形(人力)	—

+73.60
GH=277.77
FH=

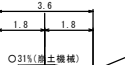


DL=275.00

距離 L = 6.22

測点	+69.60(IP.3)
掘削	6.3
盛土	—
法長	28.5
切土法面整形(機械)	2.8
切土法面整形(人力)	13.3

+69.60
(IP.3)
GH=277.49
FH=277.30

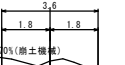


DL=275.00

距離 L = 9.34

測点	+63.38(E.G.2)
掘削	7.1
盛土	—
法長	24.7
切土法面整形(機械)	3.1
切土法面整形(人力)	5.8

+63.38
(E.G.2)
GH=277.34
FH=276.65

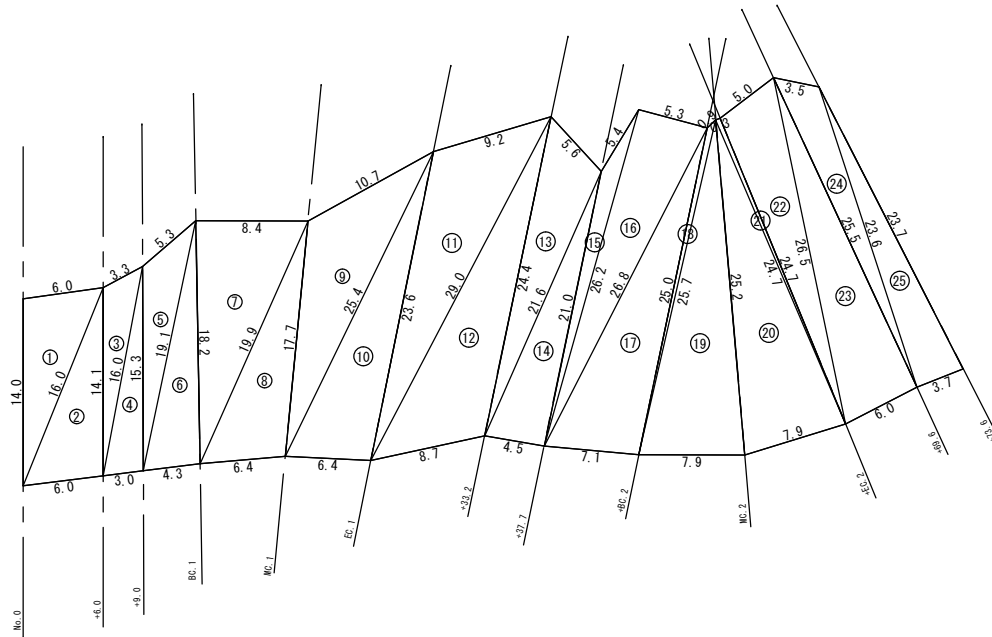


DL=275.00

路線名	小越	事業名	林道災害復旧事業
林道区分	群林管理区	級別区分	2級
年度	令和7年度	設計速度	20 km/H
名称	2号箇所(その2) 求積図・詳細図 7葉中7番		
施工地	福岡県福津市		
縮尺	図示	県審査者	審査者
			設計者

2号箇所(その2) 求積図・詳細図

法面求積図 S=1:200

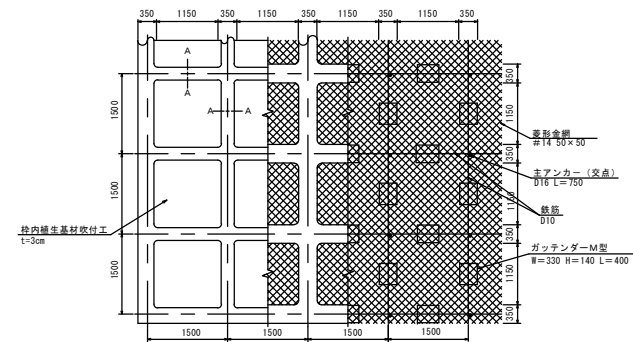


符号	辺A	辺B	辺C	面積
1	14.0	6.0	16.0	41.57
2	16.0	14.1	6.0	41.97
3	14.1	3.3	16.0	20.18
4	16.0	15.3	3.0	22.72
5	15.3	5.3	19.1	31.39
6	19.1	18.2	4.3	36.95
7	18.2	19.9	8.4	76.43
8	19.9	17.7	6.4	55.67
9	17.7	10.7	25.4	77.55
10	25.4	23.6	6.4	74.59
11	23.6	29.0	9.2	96.44
12	29.0	24.4	8.7	97.27
13	24.4	21.6	5.6	55.36
14	21.6	21.0	4.5	47.23
15	21.0	5.4	26.2	17.07
16	26.2	5.3	26.9	69.42
17	26.9	25.0	7.1	88.10
18	25.0	0.9	25.7	7.17
19	25.7	25.3	7.9	99.11
20	25.3	7.9	24.7	97.11
21	24.7	24.7	0.3	3.70
22	24.7	5.0	26.5	59.42
23	26.5	25.5	6.0	76.40
24	25.5	23.6	3.5	35.99
25	23.6	23.7	3.7	43.60
合計				1,374.41

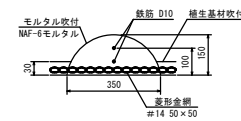
簡易吹付法枠工標準施工図

(ソイルクリートE Mタイプ1500)

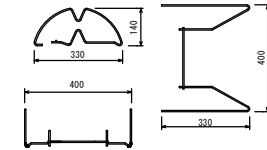
標準展開図 S=1:50



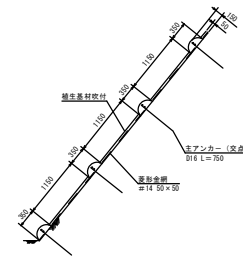
A-A断面 S=1:10



ガッテンダーM型部材模式図 S=1:10



標準断面図 S=1:50

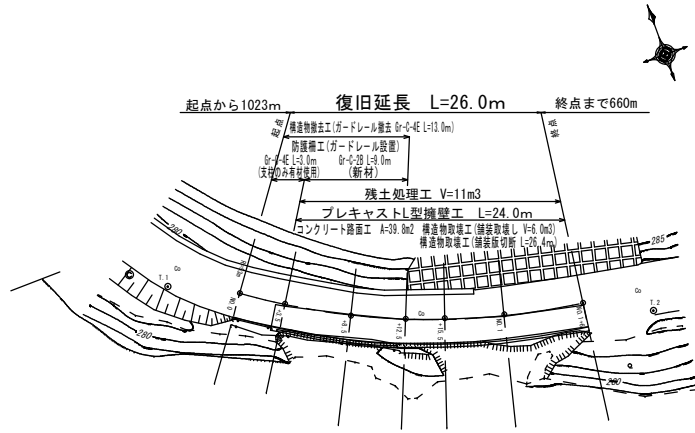


使用材料表
ソイルクリートE Mタイプ1500
枠内種生基材吹付 t=3cm

材料名	規格	単位	数量	割合
要約金網	#14 50×50	m ²	140.0	40%
アンカー	φ16 L=400	本	30	
補筋アンカー	φ9 L=200	本	150	
鉄筋	D10	kg	188.8	17%
主アンカー(交点)	D16 L=750	本	52	
組立枠	ガッテンダーM型 W=330 H=140 L=400	個	94	
枠用シート	Mタイプ1500用	枚	42.3	
枠吹付		m ³	5.27	
セメント	普通ポルトランドセメント	kg	2943.8	33%
NF-6	共豊会バラ型アラミド繊維	kg	7.0	33%
砂		m ³	8.7	33%
枠内種生基材吹付	t=3cm	m ²	55.9	

路線名	小越	事業名	林道災害復旧事業
林道区分	森林管理区	級別区分	2級
設計速度	20 km/H		
年度	令和7年度	施工主体	福津市
名称	2号箇所(その3) 平面図・縦断面 5葉中1番		
施工地	福岡県福津市		
縮尺	図示	県審査者	審査者
			設計者

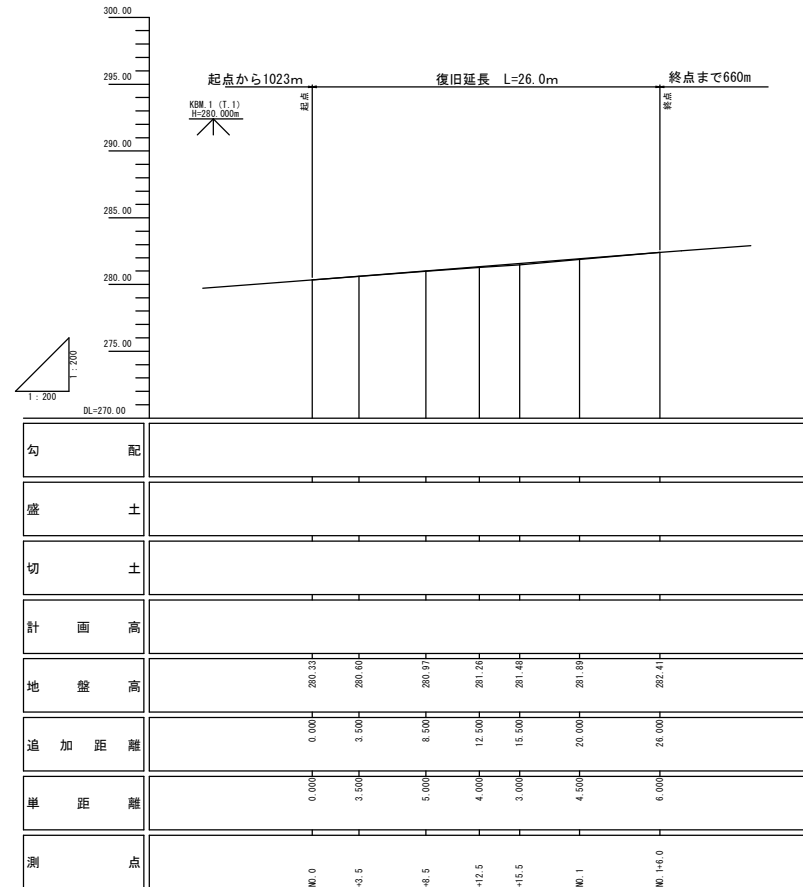
2号箇所(その3) 平面図 S=1:200



基準点座標一覧表

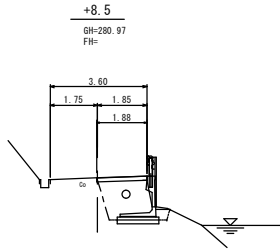
点名	任意座標、任意標高による		
	X座標	Y座標	標高
1.1	850.000	800.000	281.000
1.2	855.881	833.332	282.820

2号箇所(その3) 縦断面 V=1:200
H=1:200



路線名	小越	事業名	林道災害復旧事業
林道区分	林道管理区	級別区分	2級
設計速度	20 km/H		
年度	令和7年度	施工主体	福津市
名称	2号箇所(その3) 横断面(1) 5葉中2番		
施工地	福岡県福津市		
縮尺	図示	県審査者	審査者
			設計者

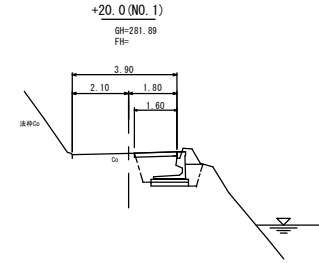
2号箇所(その3) 横断面(1) S=1:100



距離 L = 5.00

測点	+8.5
掘削(路土・機械)	—
掘削(路土・人力)	—
掘削(地山・機械)	—
掘削(地山・人力)	—
床掘	—
埋戻	—
盛土	—
舗装工	1.88
路盤工(上層)	—
路盤工(下層)	—
路床盛土	—

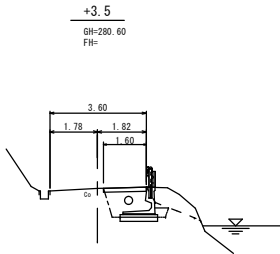
DL=280.00



距離 L = 4.50

測点	+20.0
掘削(路土・機械)	—
掘削(路土・人力)	—
掘削(地山・機械)	—
掘削(地山・人力)	—
床掘	—
埋戻	—
盛土	—
舗装工	1.60
路盤工(上層)	—
路盤工(下層)	—
路床盛土	—

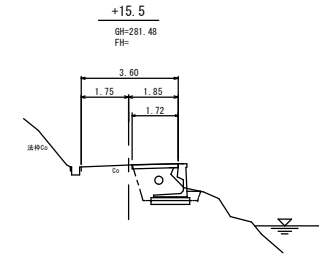
DL=280.00



距離 L = 3.50

測点	+3.5
掘削(路土・機械)	—
掘削(路土・人力)	—
掘削(地山・機械)	—
掘削(地山・人力)	—
床掘	—
埋戻	—
盛土	—
舗装工	1.80
路盤工(上層)	—
路盤工(下層)	—
路床盛土	—

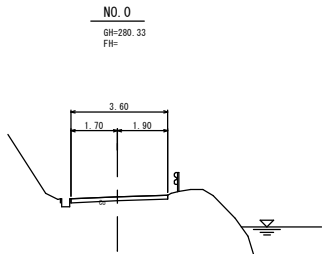
DL=280.00



距離 L = 3.00

測点	+15.5
掘削(路土・機械)	—
掘削(路土・人力)	—
掘削(地山・機械)	—
掘削(地山・人力)	—
床掘	—
埋戻	—
盛土	—
舗装工	1.72
路盤工(上層)	—
路盤工(下層)	—
路床盛土	—

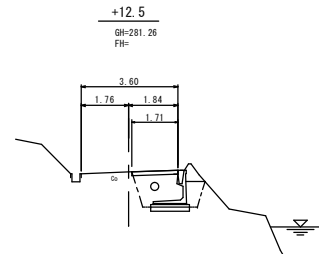
DL=280.00



距離 L = 0.00

測点	NO.0
掘削(路土・機械)	—
掘削(路土・人力)	—
掘削(地山・機械)	—
掘削(地山・人力)	—
床掘	—
埋戻	—
盛土	—
舗装工	—
路盤工(上層)	—
路盤工(下層)	—
路床盛土	—

DL=280.00



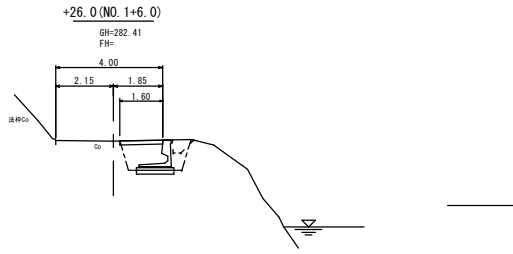
距離 L = 4.00

測点	+12.5
掘削(路土・機械)	—
掘削(路土・人力)	—
掘削(地山・機械)	—
掘削(地山・人力)	—
床掘	—
埋戻	—
盛土	—
舗装工	1.71
路盤工(上層)	—
路盤工(下層)	—
路床盛土	—

DL=280.00

路線名	小越	事業名	林道災害復旧事業
林道区分	林道管理区	級別区分	2級
設計速度	20 km/H		
年度	令和7年度	施工主体	福津市
名称	2号箇所(その3) 横断図(2) 5葉中3番		
施工地	福岡県福津市		
縮尺	図示	県審査者	審査者
			設計者

2号箇所(その3) 横断図(2) S=1:100



距離	L = 6.00
測点	+26.0
掘削(削土・機械)	—
掘削(削土・人力)	—
掘削(削山・機械)	—
掘削(削山・人力)	—
保土	—
埋戻	—
埋戻	—
盛土	—
積築工	1.60
路盤工(上層)	—
路盤工(下層)	—
路床盛土	—

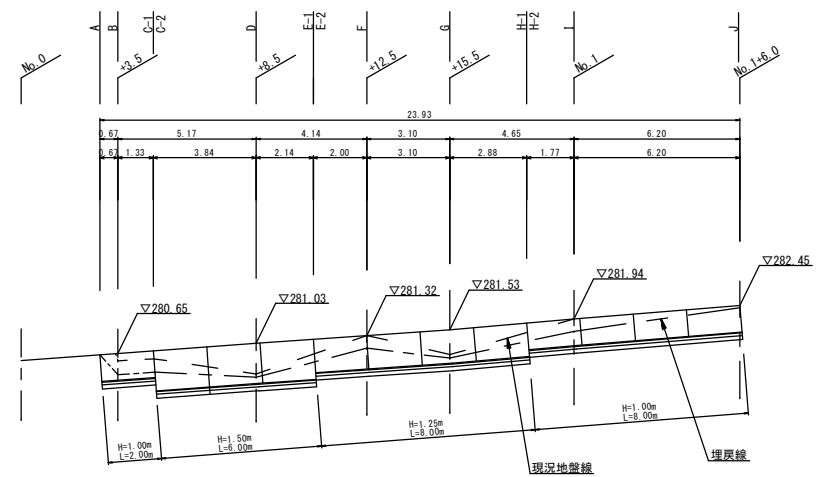
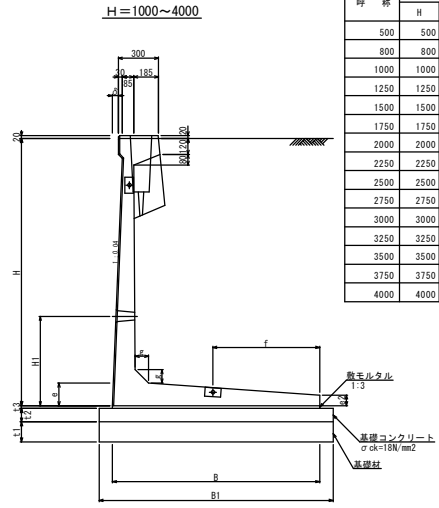
DL=280.00

2号箇所(その3) プレキャストL型擁壁構造図

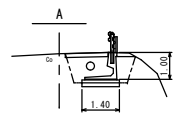
路線名	小越	事業名	林道災害復旧事業
林道区分	林道管理区	級別区分	2級
年度	令和7年度	施工主体	福津市
名称	2号箇所(その3) プレキャストL型擁壁構造図 5 葉中 4 番		
施工地	福岡県福津市		
縮尺	図示	調査者	設計者

寸法・材料表 (H=500~H=4000)

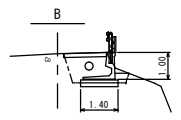
呼称	寸法 (mm)													基礎材料				参考重量 (kg)	
	H	L	B	B1	c	d	e	e2	f	g	δ	H1	t1	t2	t3	基礎コンクリート (m ³)	基礎コンクリート (m ³)		基礎コンクリート (m ³)
500	500	1300	1500	1205	95	117	70	600	74	-	-	-	-	-	-	-	1.40	0.26	959
800	800	1250	1450	1100	150	125	70	500	80	-	-	-	-	-	-	-	1.40	0.25	1220
1000	1000	1200	1400	1070	130	130	70	600	4	-	-	-	-	-	-	-	1.40	0.24	1300
1250	1250	1250	1450	1115	135	135	70	650	14	500	-	-	-	-	-	-	1.45	0.25	1475
1500	1500	1350	1550	1205	145	145	75	700	100	24	-	-	-	-	-	-	1.55	0.27	1700
1750	1750	1400	1600	1245	155	155	80	800	34	670	-	-	-	-	-	-	1.60	0.28	1930
2000	2000	1550	1750	1380	170	170	80	800	44	750	-	-	-	-	-	-	1.75	0.31	2260
2250	2250	1650	1850	1470	180	180	80	850	54	750	-	-	-	-	-	-	1.85	0.33	2555
2500	2500	1800	2000	1600	200	200	90	900	64	830	-	-	-	-	-	-	2.00	0.36	3090
2750	2750	1950	2150	1735	215	215	95	950	74	920	-	-	-	-	-	-	2.15	0.39	3520
3000	3000	2100	2300	1865	235	235	100	1050	200	84	1000	-	-	-	-	-	2.30	0.42	4060
3250	3250	2200	2400	1955	245	245	100	1100	94	1080	-	-	-	-	-	-	2.40	0.44	4580
3500	3500	2350	2550	2090	260	260	120	1200	104	1150	-	-	-	-	-	-	2.50	0.47	5030
3750	3750	2500	2700	2220	280	280	130	1300	114	1150	-	-	-	-	-	-	2.70	0.50	5700
4000	4000	2650	2850	2310	340	340	140	1400	124	1150	-	-	-	-	-	-	2.85	0.53	6970



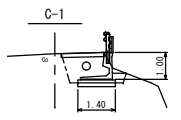
プレキャストL型擁壁土工図 S=1:100



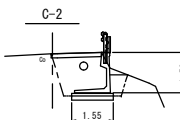
基礎コンクリート	m ²	0.14
基礎コン型枠	m	0.20
基礎砕石	m ²	0.21
床掘 (土砂)	m ²	2.6
床掘 (軟岩)	m ²	—
埋戻し	m ²	1.7



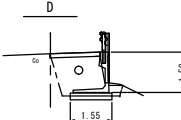
基礎コンクリート	m ²	0.14
基礎コン型枠	m	0.20
基礎砕石	m ²	0.21
床掘 (土砂)	m ²	2.1
床掘 (軟岩)	m ²	—
埋戻し	m ²	1.4



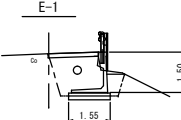
基礎コンクリート	m ²	0.14
基礎コン型枠	m	0.20
基礎砕石	m ²	0.21
床掘 (土砂)	m ²	2.1
床掘 (軟岩)	m ²	—
埋戻し	m ²	1.4



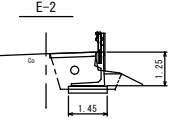
基礎コンクリート	m ²	0.16
基礎コン型枠	m	0.20
基礎砕石	m ²	0.23
床掘 (土砂)	m ²	3.6
床掘 (軟岩)	m ²	—
埋戻し	m ²	2.7



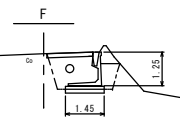
基礎コンクリート	m ²	0.16
基礎コン型枠	m	0.20
基礎砕石	m ²	0.23
床掘 (土砂)	m ²	3.1
床掘 (軟岩)	m ²	—
埋戻し	m ²	2.4



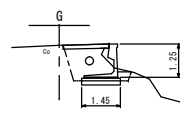
基礎コンクリート	m ²	0.16
基礎コン型枠	m	0.20
基礎砕石	m ²	0.23
床掘 (土砂)	m ²	3.4
床掘 (軟岩)	m ²	—
埋戻し	m ²	2.7



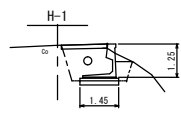
基礎コンクリート	m ²	0.15
基礎コン型枠	m	0.20
基礎砕石	m ²	0.22
床掘 (土砂)	m ²	2.6
床掘 (軟岩)	m ²	—
埋戻し	m ²	2.0



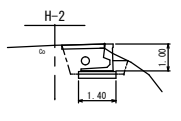
基礎コンクリート	m ²	0.15
基礎コン型枠	m	0.20
基礎砕石	m ²	0.22
床掘 (土砂)	m ²	3.2
床掘 (軟岩)	m ²	—
埋戻し	m ²	2.2



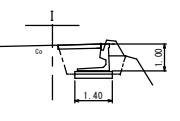
基礎コンクリート	m ²	0.15
基礎コン型枠	m	0.20
基礎砕石	m ²	0.22
床掘 (土砂)	m ²	2.3
床掘 (軟岩)	m ²	—
埋戻し	m ²	1.7



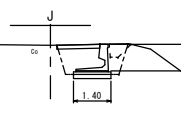
基礎コンクリート	m ²	0.15
基礎コン型枠	m	0.20
基礎砕石	m ²	0.22
床掘 (土砂)	m ²	2.9
床掘 (軟岩)	m ²	—
埋戻し	m ²	2.1



基礎コンクリート	m ²	0.14
基礎コン型枠	m	0.20
基礎砕石	m ²	0.21
床掘 (土砂)	m ²	2.2
床掘 (軟岩)	m ²	—
埋戻し	m ²	1.4



基礎コンクリート	m ²	0.14
基礎コン型枠	m	0.20
基礎砕石	m ²	0.21
床掘 (土砂)	m ²	2.5
床掘 (軟岩)	m ²	—
埋戻し	m ²	1.5



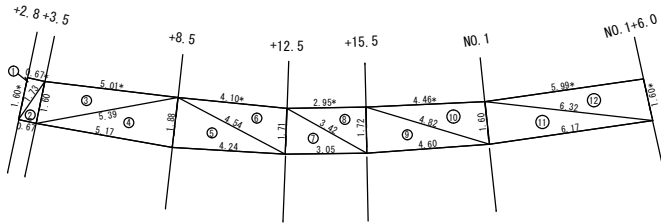
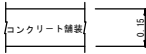
基礎コンクリート	m ²	0.14
基礎コン型枠	m	0.20
基礎砕石	m ²	0.21
床掘 (土砂)	m ²	2.6
床掘 (軟岩)	m ²	—
埋戻し	m ²	1.9

路線名	小越	事業名	林道災害復旧事業
林道区分	普通管理	級別区分	2級
設計速度	20 km/H		
年度	令和7年度	施工主体	福津市
名称	2号箇所(その3) 諸構造図 5葉中5番		
施工地	福岡県福津市		
縮尺	図示	県審査者	審査者
			設計者

2号箇所(その3) 諸構造図

舗装取壊し工 S=1:100

舗装構成 S=1/10

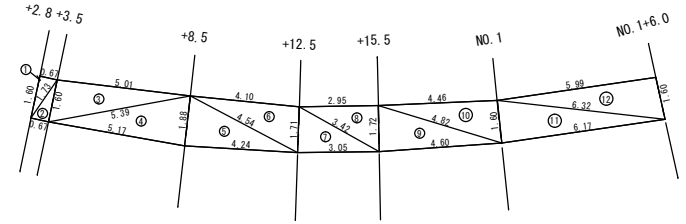
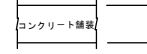


●末尾に*印があるものは舗装切断を示す。
L=1.60+0.67+5.01+4.10+2.95+4.46+5.99+1.60=26.38m

符号	辺A	辺B	辺C	面積
1	1.73	0.67	1.60	0.54
2	1.73	0.67	1.60	0.54
3	5.39	5.01	1.60	3.99
4	5.39	5.17	1.88	4.85
5	4.54	1.88	4.24	3.98
6	4.54	1.71	4.10	3.50
7	3.42	1.71	3.05	2.60
8	3.42	1.72	2.95	2.54
9	4.82	1.72	4.60	3.95
10	4.82	1.60	4.46	3.56
11	6.32	1.60	6.17	4.93
12	6.32	1.60	5.99	4.78
			合計	39.76

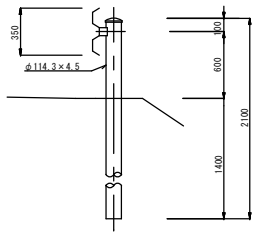
舗装工(コンクリート路面工) S=1:100

舗装構成 S=1/10

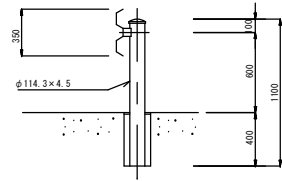


符号	辺A	辺B	辺C	面積
1	1.73	0.67	1.60	0.54
2	1.73	0.67	1.60	0.54
3	5.39	5.01	1.60	3.99
4	5.39	5.17	1.88	4.85
5	4.54	1.88	4.24	3.98
6	4.54	1.71	4.10	3.50
7	3.42	1.71	3.05	2.60
8	3.42	1.72	2.95	2.54
9	4.82	1.72	4.60	3.95
10	4.82	1.60	4.46	3.56
11	6.32	1.60	6.17	4.93
12	6.32	1.60	5.99	4.78
			合計	39.76

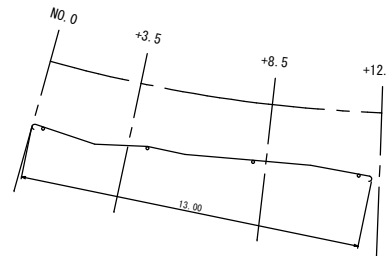
断面図 S=1/20
(Gr-C-4E)



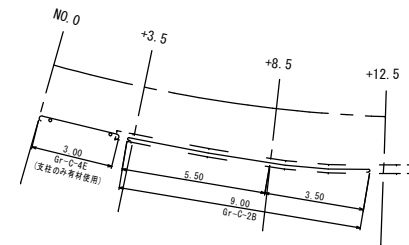
断面図 S=1/20
(Gr-C-2B)



ガードレール撤去工 S=1:100
Gr-C-4E

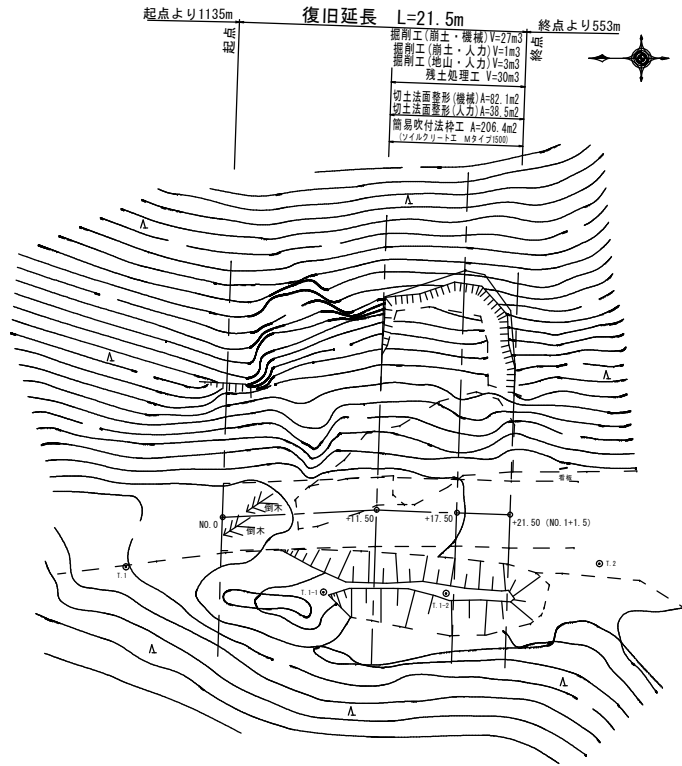


ガードレール復旧工 S=1:100
Gr-C-4E・Gr-C-2B



路線名	小越	事業名	林道災害復旧事業
林道区分	林道管理区	級別区分	2級
設計速度	20 km/H		
年度	令和7年度	施工主体	福津市
名称	2号箇所(その4) 平面図・縦断面図 3葉中1番		
施工地	福岡県福津市		
縮尺	図示	県審査者	審査者
			設計者

2号箇所(その4) 平面図 S=1:200

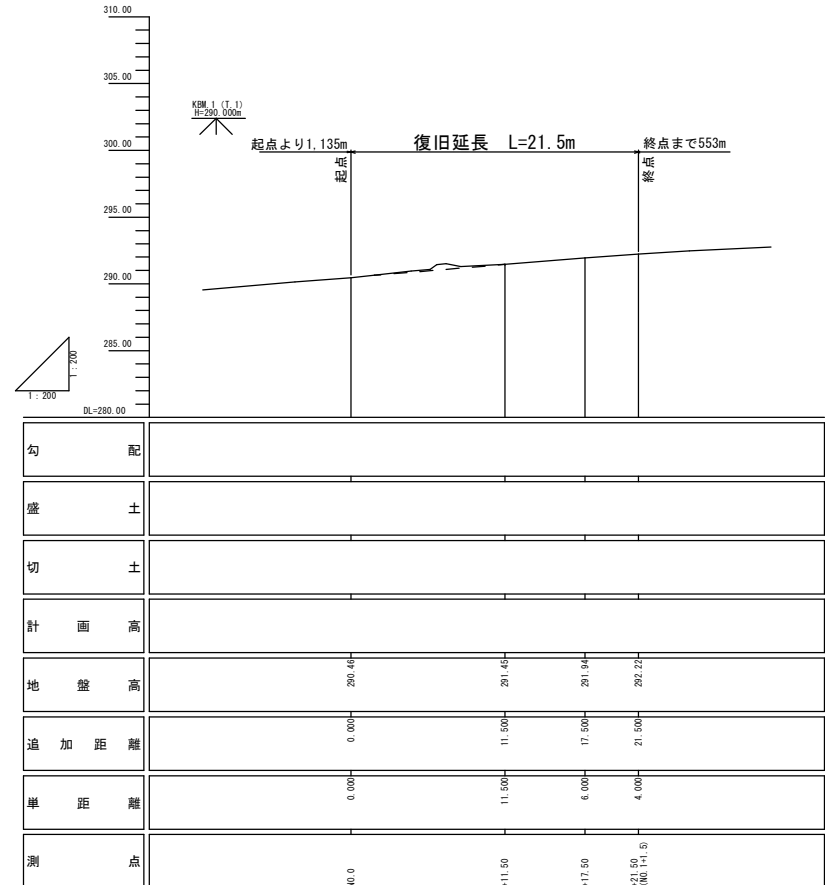


基準点座標一覧表

任意座標、任意標高による

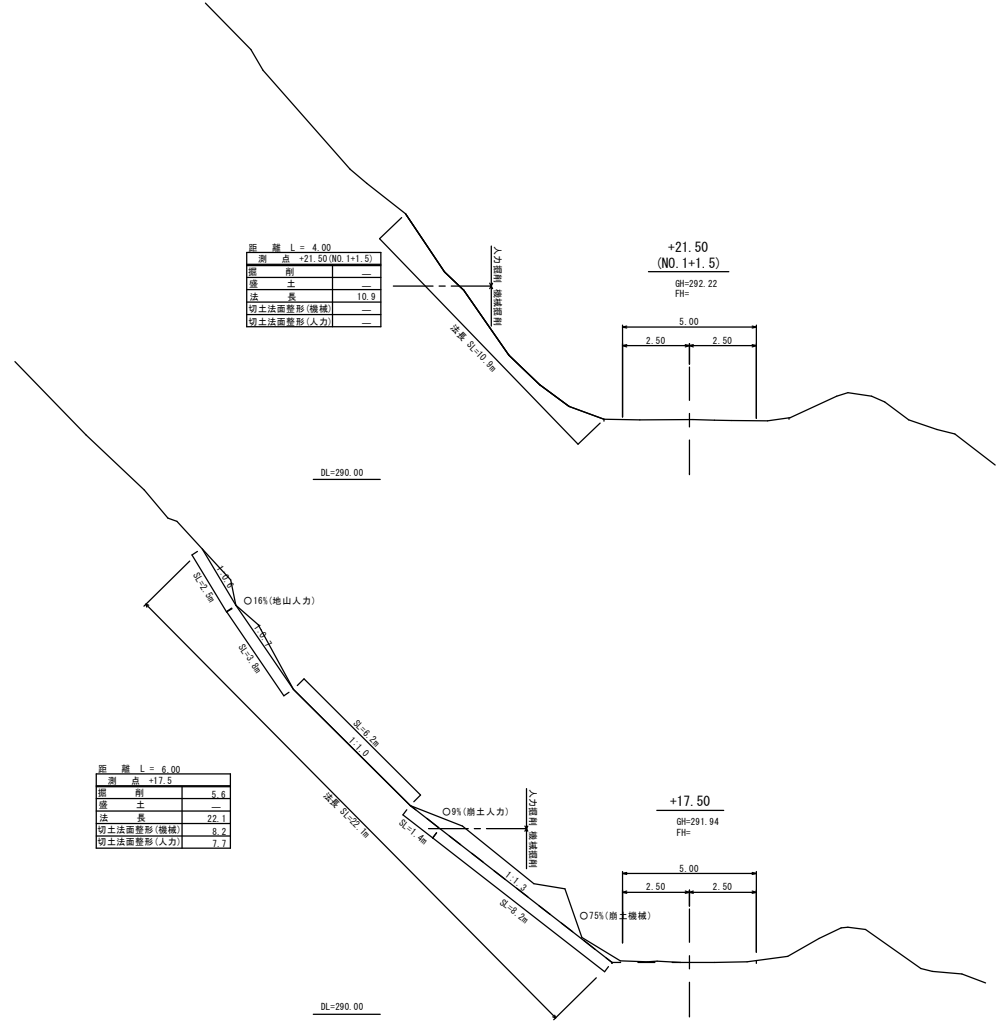
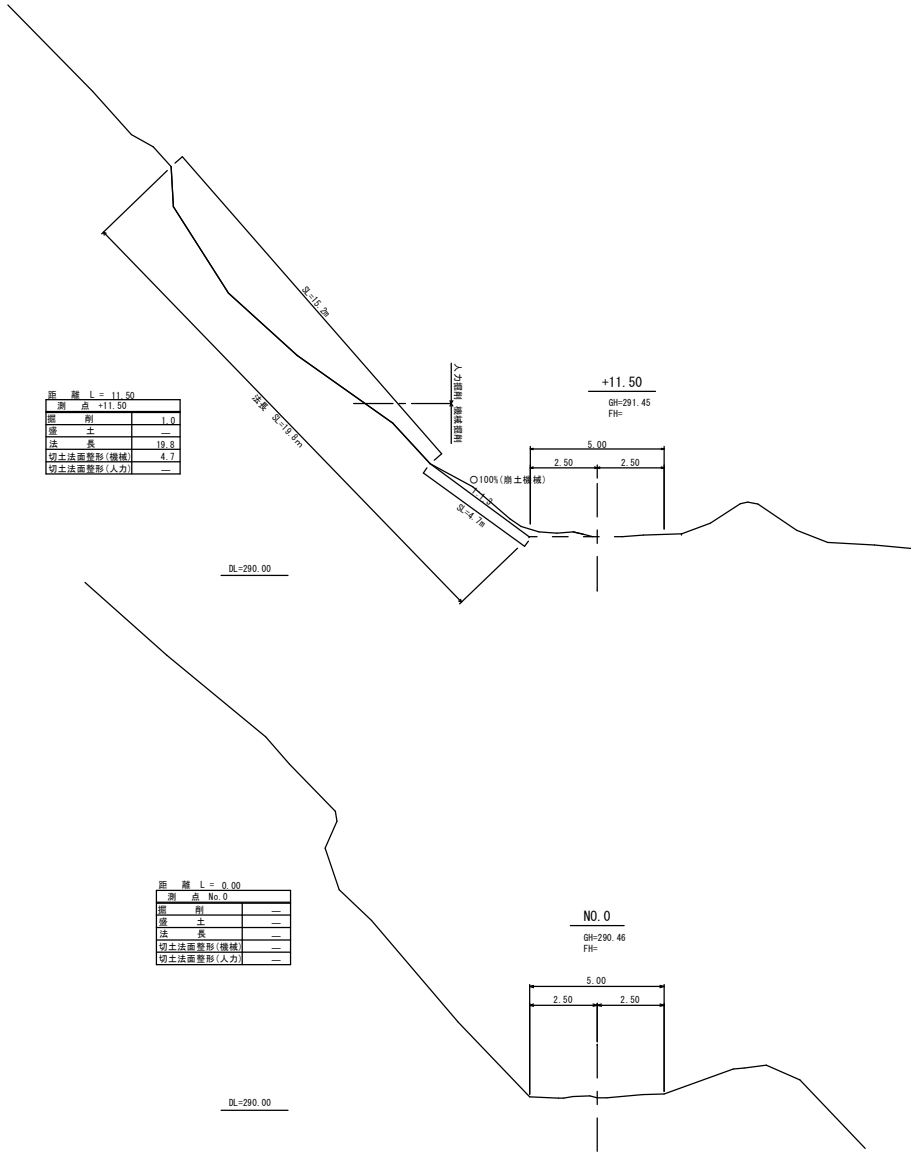
290.000
292.244
290.333
292.142

2号箇所(その4) 縦断面図 V=1:200
H=1:200



路線名	小越	事業名	林道災害復旧事業
林道区分	林道管理区	級別区分	2級
年度	令和7年度	施工主体	福津市
名称	2号箇所(その4) 横断面 3葉中2番		
施工地	福岡県福津市		
縮尺	図示	県審査者	審査者
			設計者

2号箇所(その4) 横断面 S=1:100



距離 L = 0.00	
測点 No.0	
掘削	—
盛土	—
法長	—
切土法面整形(機械)	—
切土法面整形(人力)	—

距離 L = 6.00	
測点 +17.5	
掘削	5.8
盛土	—
法長	22.1
切土法面整形(機械)	8.2
切土法面整形(人力)	7.7

