





施工区分表

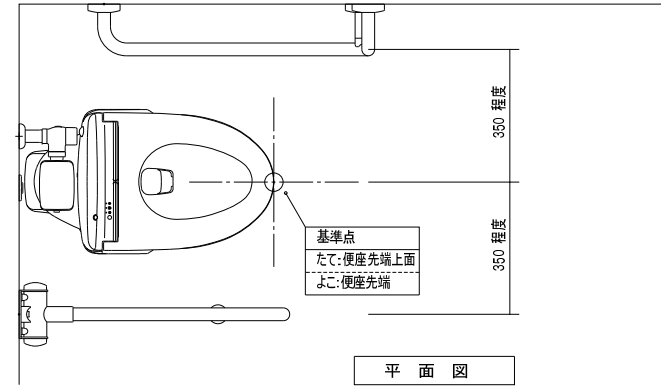
(○印を塗りつぶしたものを適用する)

工事内容		建築	外構	植栽	電気	電話	昇降	給衛	空調	ガス	黒板	備考	
機器の基礎	電気関係	屋内	○									電気と十分協議すること	
		配電盤・制御盤の基礎	屋外	●									
		屋上	○										
	機械関係	自家発電機の基礎 (アンカーボルトを除く)	○										機械と十分協議すること
		テレビアンテナの基礎 ( " )	○										
		避雷針の基礎 ( " )	○										
特記した基礎													
開口部	梁、床、壁	補強を要するもの			●	●	○	●	●	○			
	貫通スリーブ	補強を要しないもの			●	●	○	●	●	○			
	梁、床、壁	補強を要するもの	●										
	貫通部型枠	補強を要しないもの	●										
	軽量鉄骨下地	補強を要するもの	●										
	壁・天井ボード類の切込み	補強を要しないもの	●										
	埋込型分電盤	補強を要するもの	○										
	端子盤等の型枠	補強を要するもの	○										
	上記開口部の補強		●										
	上記開口部の差出し					●	●	○	●	●	○		
スリーブの穴埋め (型枠の穴埋めを含む)					●	●	○	●	●	○			
点検口	OAフロア器具取付用	○											
ガラリ	床、壁、天井	●											
	外壁面 (ダクト、チャンバーの接続用含む)	○											
排気フード	建具取付	○											
	空調用リターン								○				
換気扇の取付枠及びアルミパネル	厨房	○							○	○			
	上記以外	○							○	○			
換気扇	壁換気扇 (ウェザーカバー含む)	○							○				
	天井換気扇 (ペントキャップ含む)	○							●				
流し台	排水トラップ含む	●											
防油堤	オイルサーピスタンの防油堤	○											
床下水槽のマンホール蓋	自火発電用	○											
	空調用	○											
雨水	タラップ含む	●											
屋外配水管	雨水	●											
雨水樋	汚水、雑配水管	●						●					
身障者用便所手すり	ルーフトレイン含む	●											
はめ込み形洗面器用カウンター (前板共)		●											
ガスボンベ転倒防止用の鎖		●											
電気配管配線	機械設備機器付属の制御盤以降の配管配線 (接地共)								○				
	機械設備機器付属の制御盤と電源供給及び配管配線								○				
	機械設備自動制御と電気設備盤との電源供給								○				
	機械設備自動制御と電気設備盤との操作回路の渡り配管配線								○				
	天井吊り型FCU、個別パッケージ、全熱交換器と操作スイッチとの渡り配管								○				
	天井吊り型FCU、個別パッケージ、全熱交換器と操作スイッチとの渡り配線								●				
	天井吊り型FCU、個別パッケージ、全熱交換器と操作スイッチ								●				
	天井吊り型FCU、個別パッケージ、全熱交換器と操作スイッチ埋込ボックス								●				
	煙感知器から連動制御盤を経て防煙ダンパー及び排煙口に至る配管配線								●				
	小便器用節水装置制御盤以降の配管配線								●				
	自動ドア及び電動シャッターなどの制御部への電源供給								○				
	自動ドア及び電動シャッターなどの制御部	○											
	自動ドア及び電動シャッターなどの操作スイッチ間の配管配線及び操作スイッチ	○											
防火扉リリース								●					
電極棒 (フロートスイッチ含む)								○					
配線ビッド及び蓋	○												
別途機器などへの接続								●	○				
パッケージエアコンの配線	室外機・室内機間の伝送線								●				
	室外機・室内機間の電源渡り線								●				
	室内機・リモコン間の配線								●				
	室内機・リモコン間の配管								●				
	リモコン埋込ボックス								●				
室内機・集中リモコン間の渡り伝送線								●					
ガス漏れ探知機 (遮断弁連動)									○				
OAフロア用配線器具													
電気錠	電気錠及び通電金具	○											
	TENキー及び制御盤	○											
エレベーター出入口三方枠 (金属製)								○			大理石のみ建築工事		
シャワーユニット (バスユニット)		○											
ガス給湯器リモコン用ケーブル									○				
ガス給湯器電線管及びボックス													
消火栓始動器 (起動装置)									○				
畳工事											○		
黒板工事	下地補強	●											
	黒板・白板・掲示板	●										○	
植栽工事				●									

多目的便所器具設置要領図

A1: 1/10  
A3: 1/20

※大便器位置、手すり、紙巻器 取付位置は 要領図に準じること。



- ① L型手摺 (建築工事)  
たて: 基準点+250 程度  
FL+650 (一般便器)  
FL+700 (高座面便器)  
よこ: 基準点+250 程度

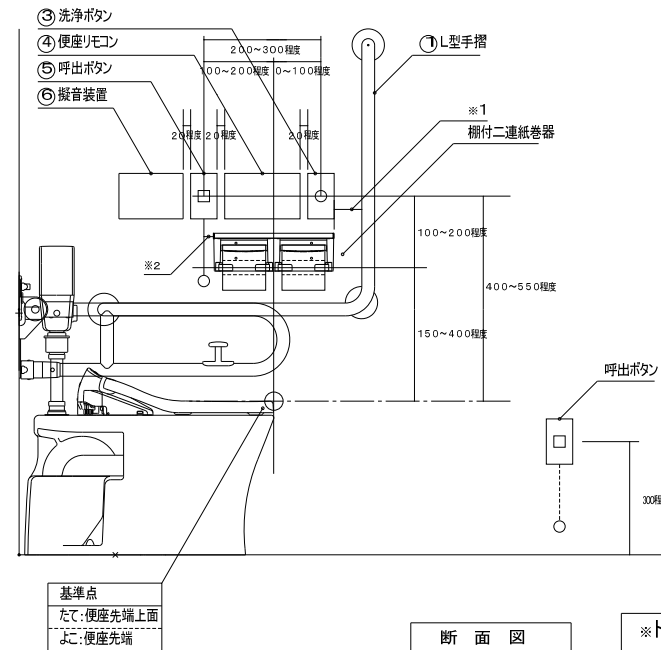
- ② 棚付二連紙巻器 (機械工事)  
よこ: 紙巻器芯=基準点  
※1 手置面との間を50mm以上  
確保

- ③ 洗浄ボタン (機械工事)

- ④ 便座リレコン (機械工事)

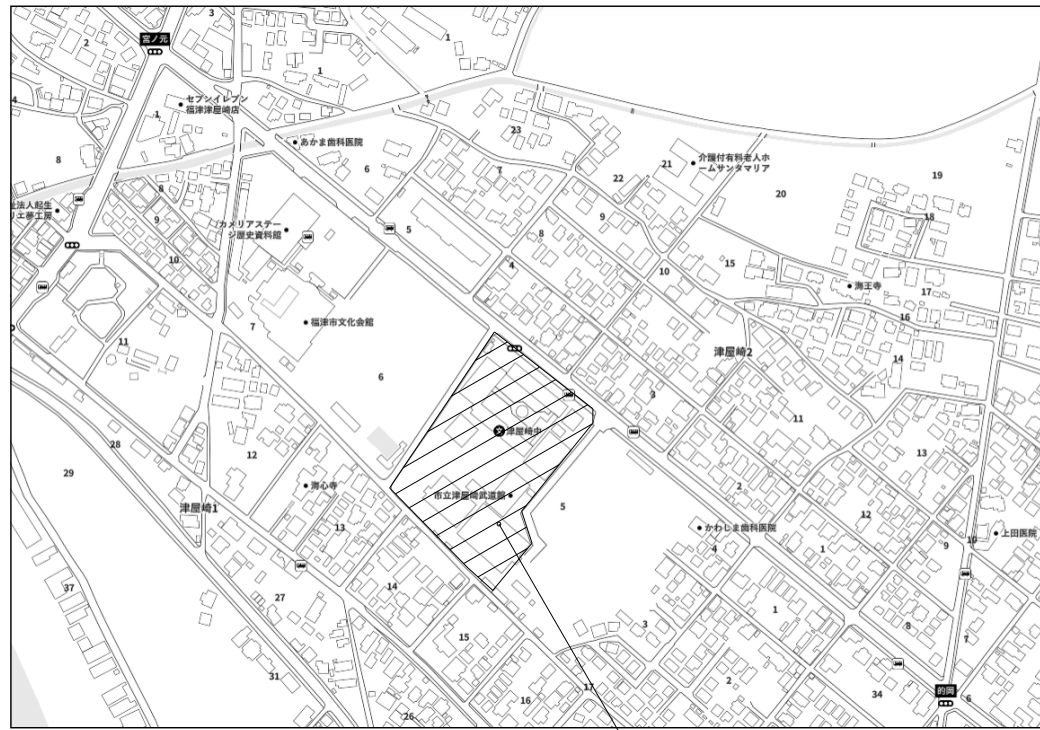
- ⑤ 呼出ボタン (電気工事)  
※2 引きひもが欄に掛らない事。

- ⑥ 擬音装置 (機械工事)



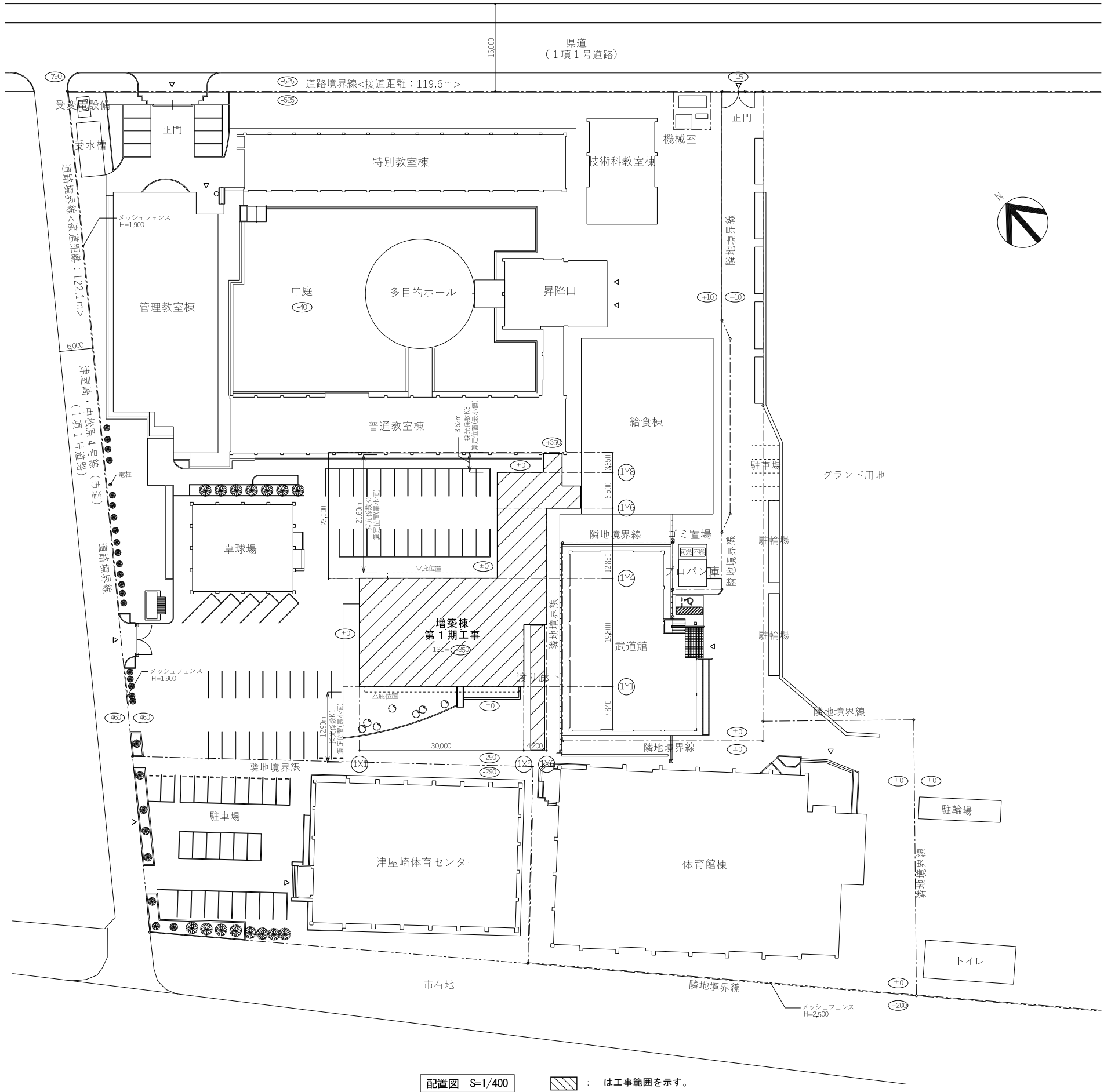
※トイレリレコンの設置位置は、JIS-S-0026によること。

工事名称	津屋崎中学校校舎増築1期工事	施工区分表
工事場所	福岡県福津市津屋崎1丁目5-16	図番 M-03
設計者		
事業者名及び所在地		



工事場所：津屋崎中学校  
 住所：福岡県福津市津屋崎1丁目5-16

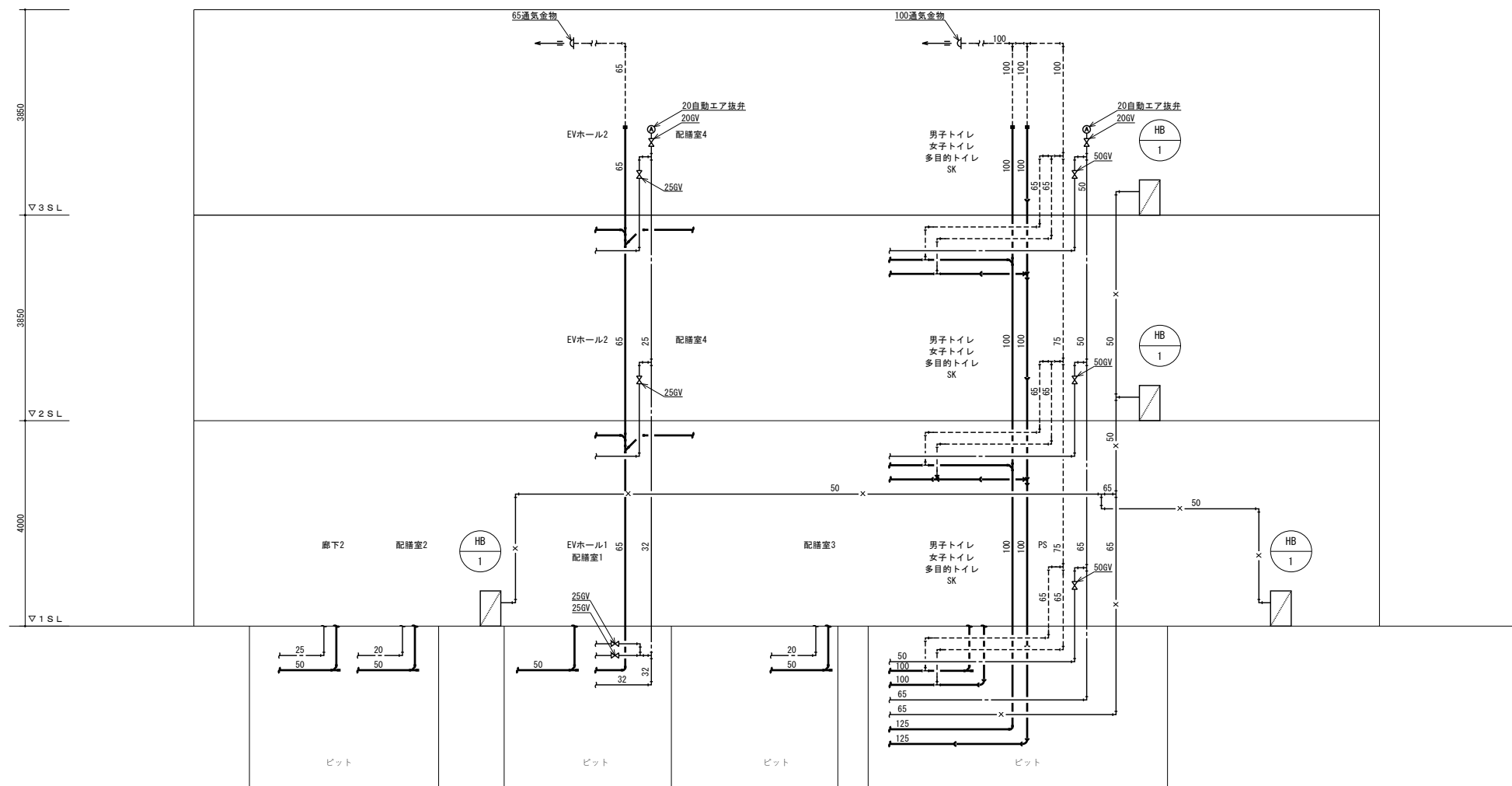
附近見取図



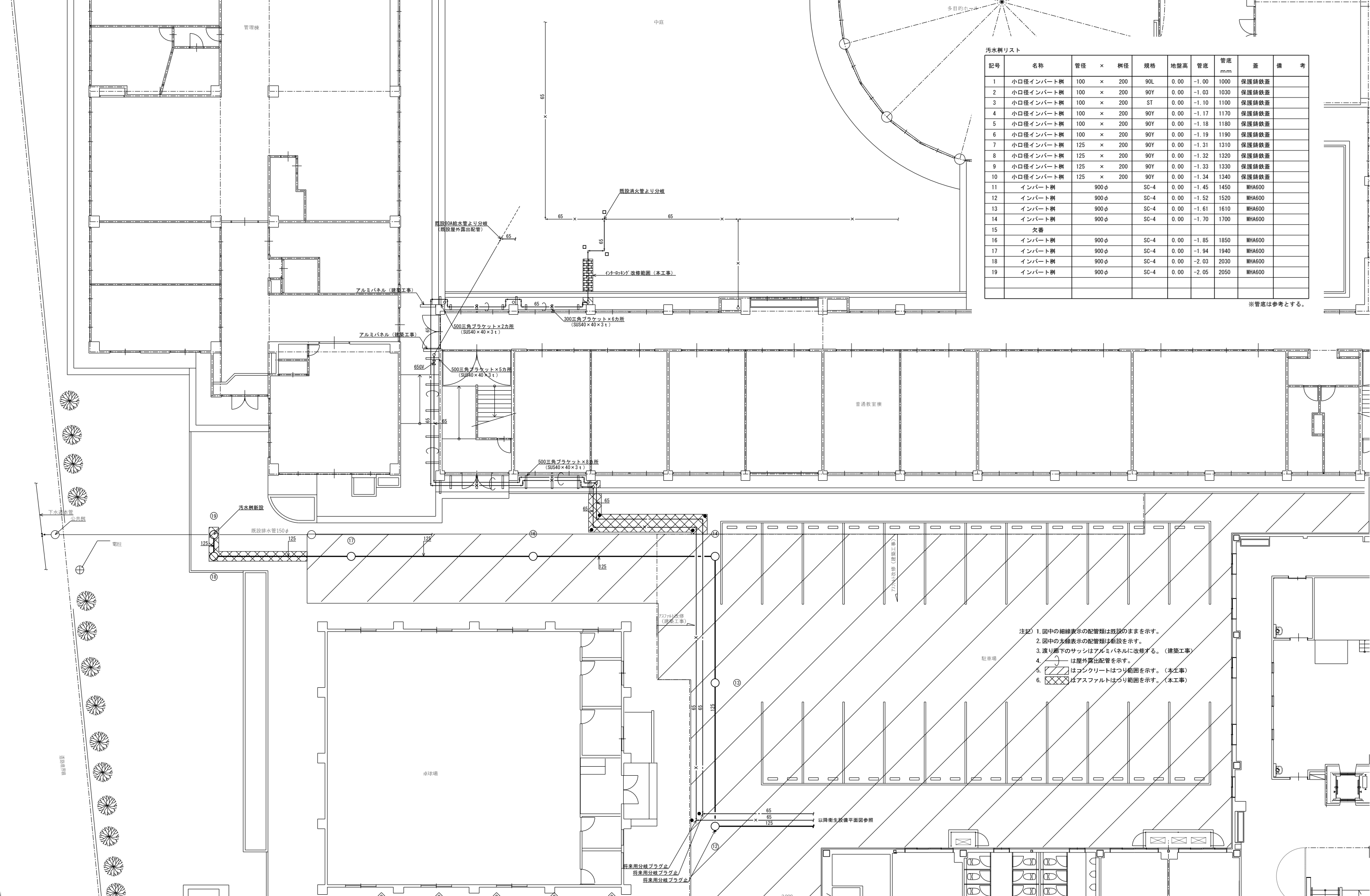
配置図 S=1/400      : は工事範囲を示す。

特記事項	工事名称 津屋崎中学校校舎増築1期工事	図面名称 付近見取図・配置図	日付	図面番号 M-04
			縮尺 A1 : 1/400 A3 : 1/800	





衛生設備 系統図

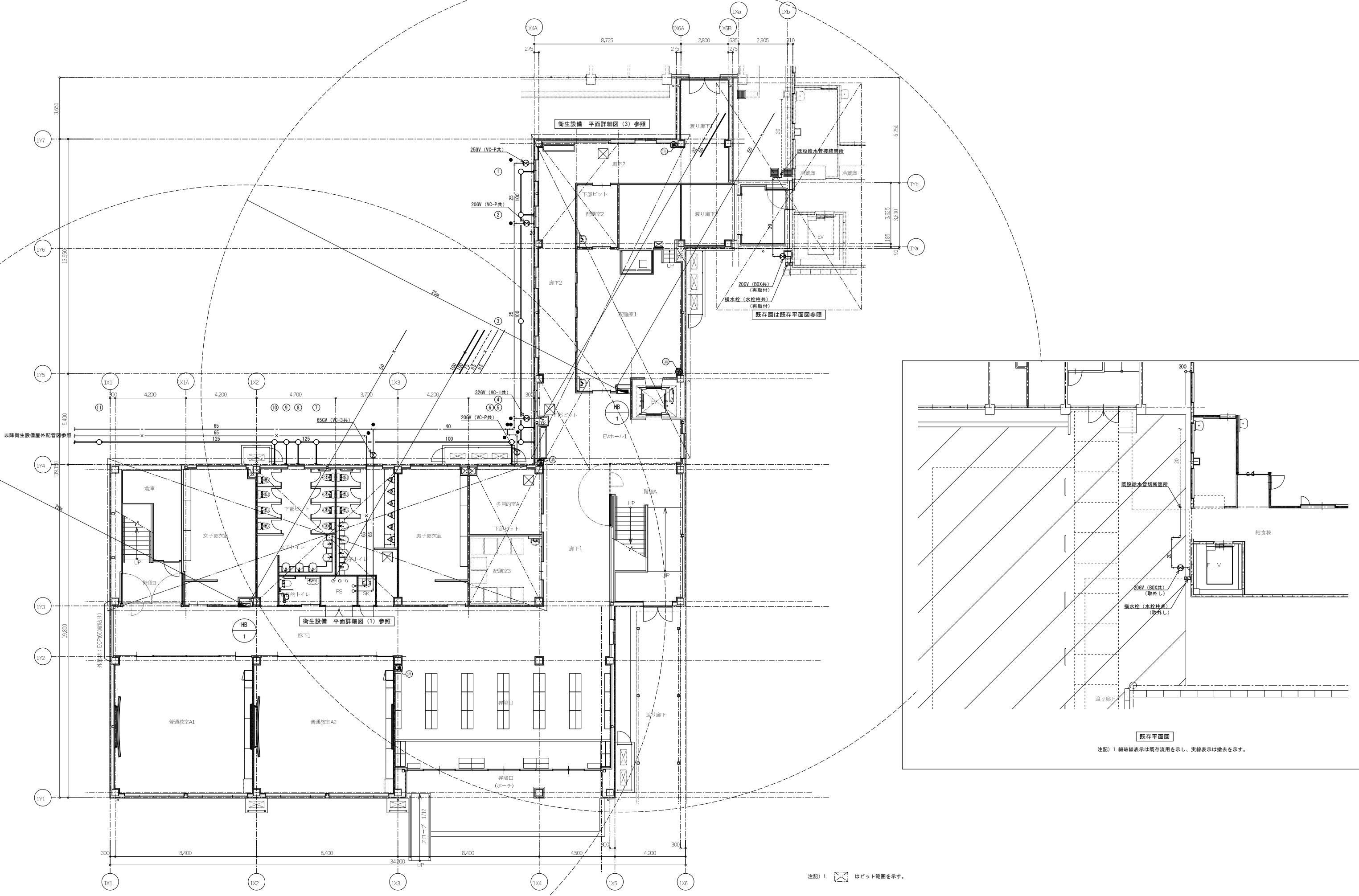


汚水樹リスト

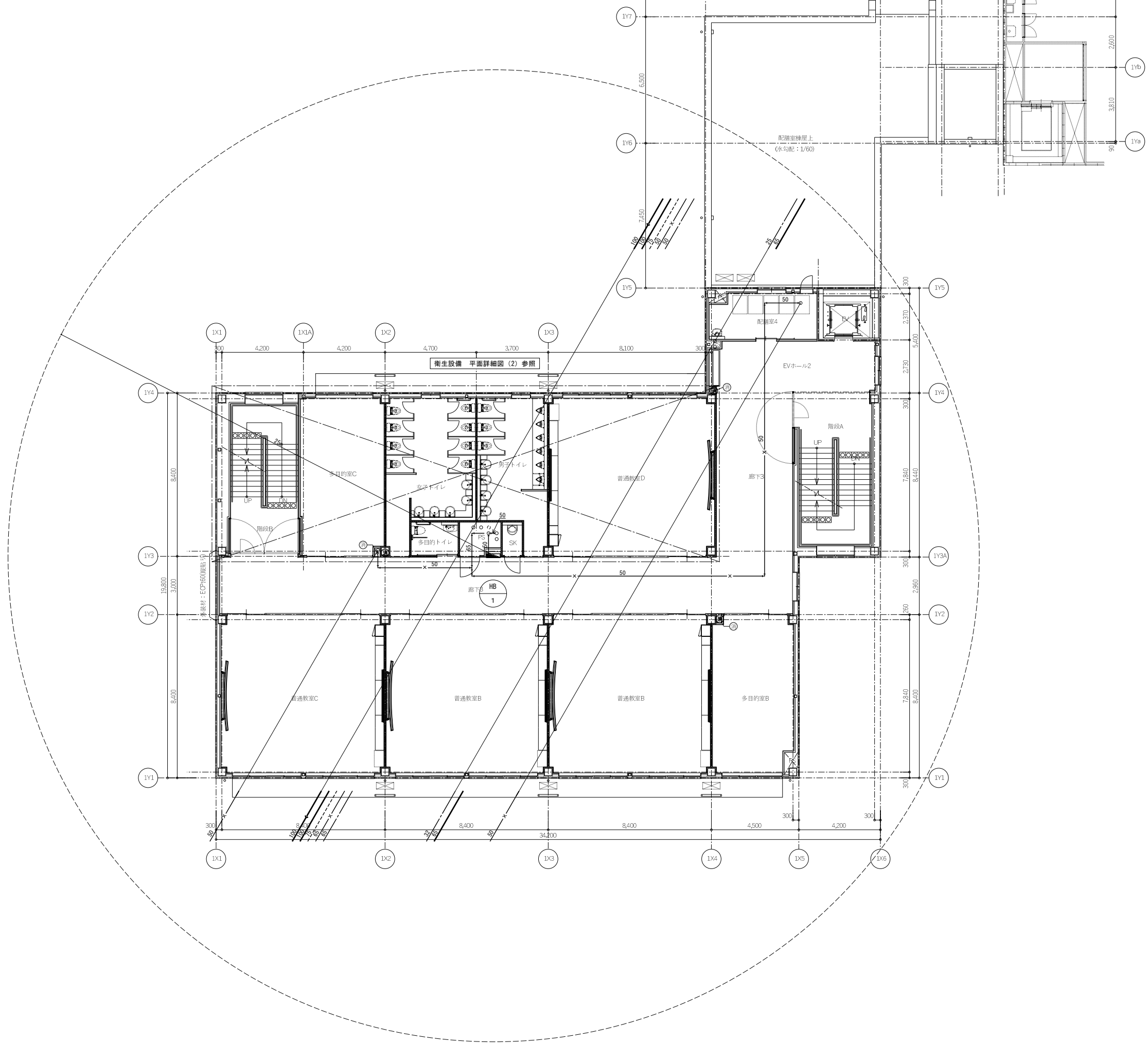
記号	名称	管径 × 樹径	規格	地盤高	管底	管底 mm	蓋	備考
1	小口径インバート樹	100 × 200	90L	0.00	-1.00	1000	保護鉄蓋	
2	小口径インバート樹	100 × 200	90Y	0.00	-1.03	1030	保護鉄蓋	
3	小口径インバート樹	100 × 200	ST	0.00	-1.10	1100	保護鉄蓋	
4	小口径インバート樹	100 × 200	90Y	0.00	-1.17	1170	保護鉄蓋	
5	小口径インバート樹	100 × 200	90Y	0.00	-1.18	1180	保護鉄蓋	
6	小口径インバート樹	100 × 200	90Y	0.00	-1.19	1190	保護鉄蓋	
7	小口径インバート樹	125 × 200	90Y	0.00	-1.31	1310	保護鉄蓋	
8	小口径インバート樹	125 × 200	90Y	0.00	-1.32	1320	保護鉄蓋	
9	小口径インバート樹	125 × 200	90Y	0.00	-1.33	1330	保護鉄蓋	
10	小口径インバート樹	125 × 200	90Y	0.00	-1.34	1340	保護鉄蓋	
11	インバート樹	900φ	SC-4	0.00	-1.45	1450	MHA600	
12	インバート樹	900φ	SC-4	0.00	-1.52	1520	MHA600	
13	インバート樹	900φ	SC-4	0.00	-1.61	1610	MHA600	
14	インバート樹	900φ	SC-4	0.00	-1.70	1700	MHA600	
15	欠番							
16	インバート樹	900φ	SC-4	0.00	-1.85	1850	MHA600	
17	インバート樹	900φ	SC-4	0.00	-1.94	1940	MHA600	
18	インバート樹	900φ	SC-4	0.00	-2.03	2030	MHA600	
19	インバート樹	900φ	SC-4	0.00	-2.05	2050	MHA600	

※管底は参考とする。

- 注記
1. 図中の細線表示の配管類は既設のままを示す。
  2. 図中の太線表示の配管類は新設を示す。
  3. 渡り廊下のサッシはアルミパネルに改修する。(建築工事)
  4. は屋外露出配管を示す。
  5. はコンクリートはつり範囲を示す。(本工事)
  6. はアスファルトはつり範囲を示す。(本工事)



特記事項  	工事名称 津屋崎中学校校舎増築 1 期工事	図面名称 衛生設備 1階平面図	日付 縮尺 A1 : 1/100 A3 : 1/200	図面番号 M-08
--------------	--------------------------	--------------------	-----------------------------------	--------------



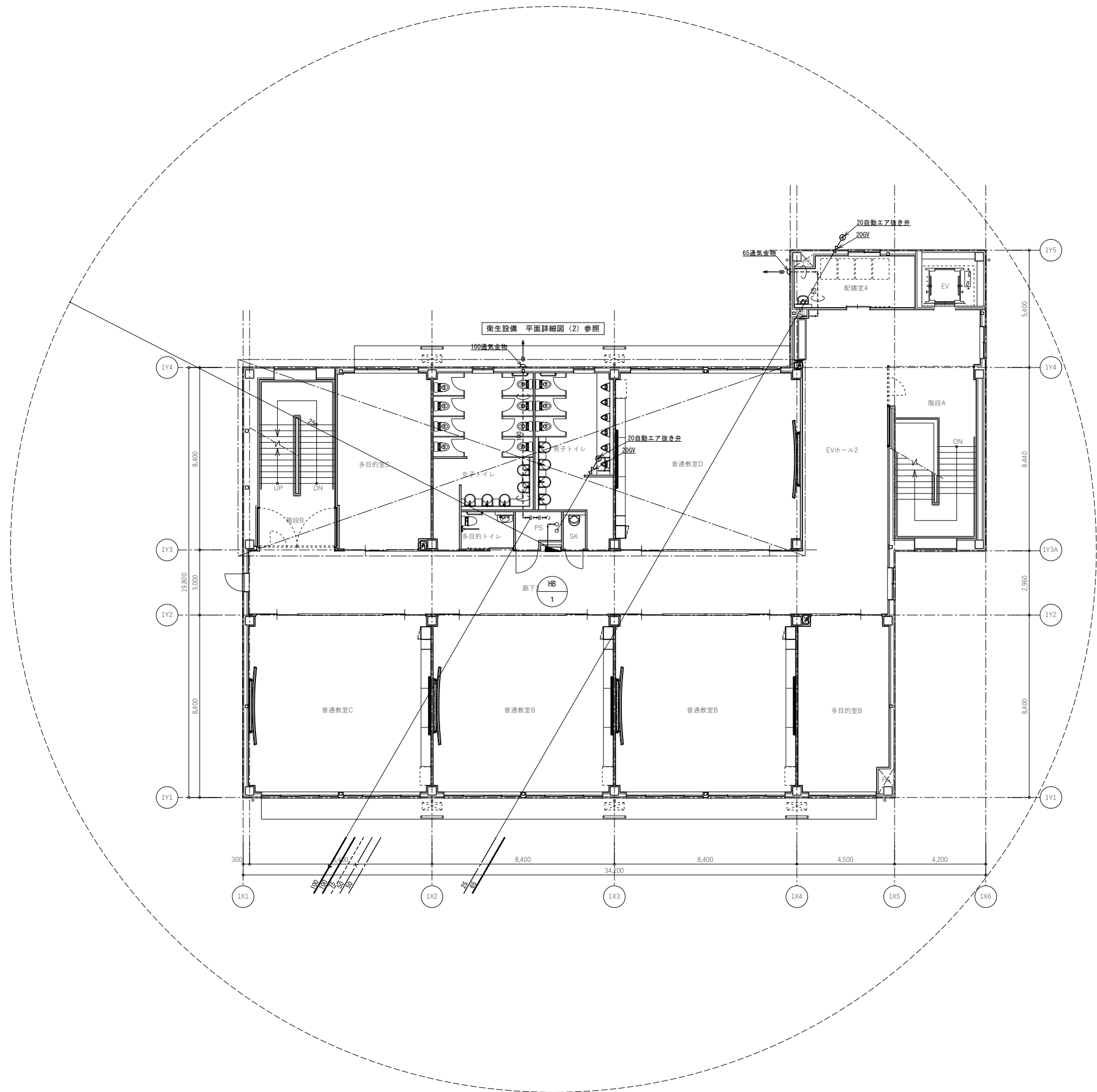
特記事項	

工事名称  
津屋崎中学校校舎増築1期工事

図面名称  
衛生設備 2階平面図

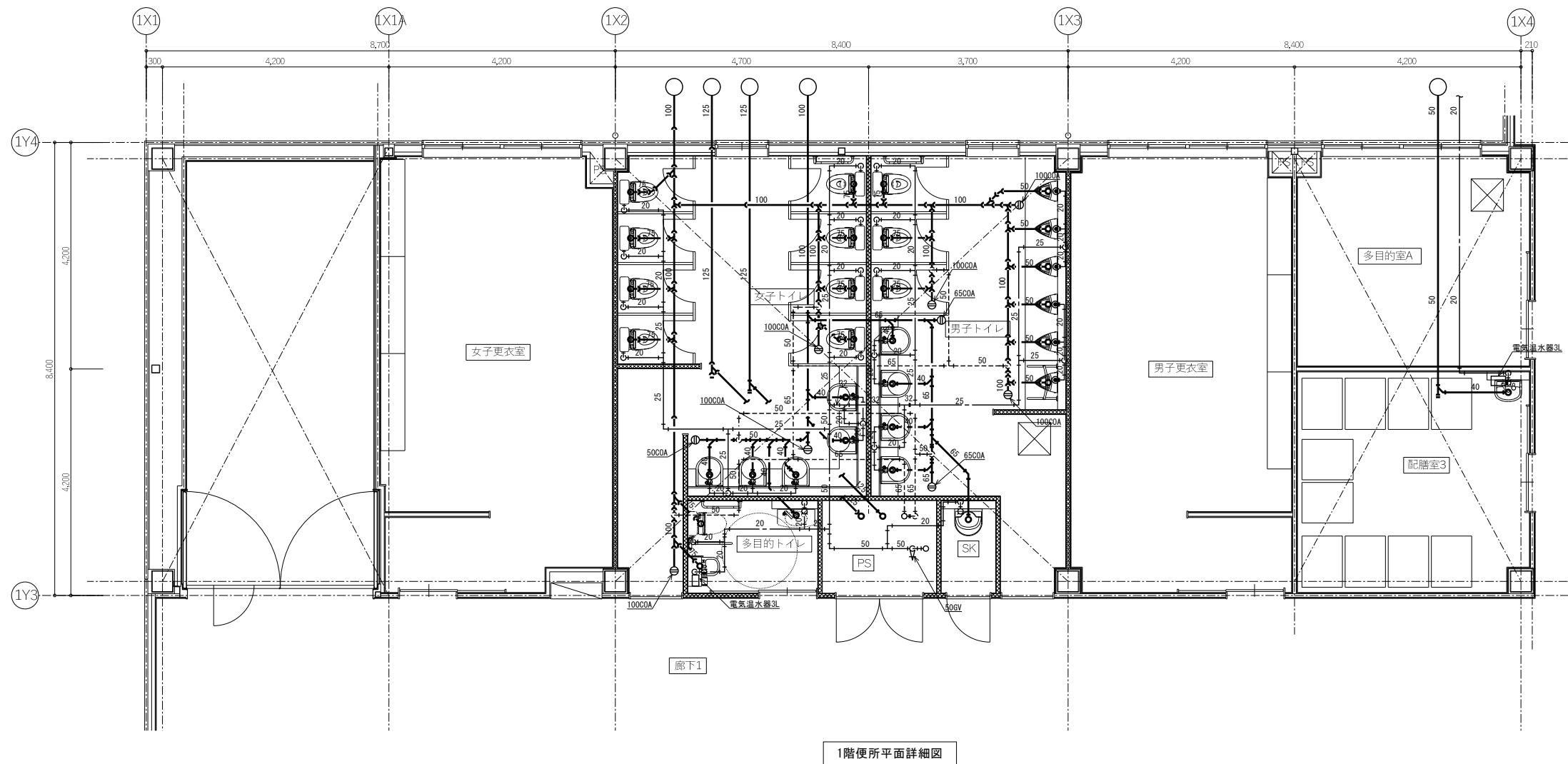
日付  
縮尺 A1 : 1/100  
A3 : 1/200

図面番号  
M-09




注記) 1. は天井内配管を示す。

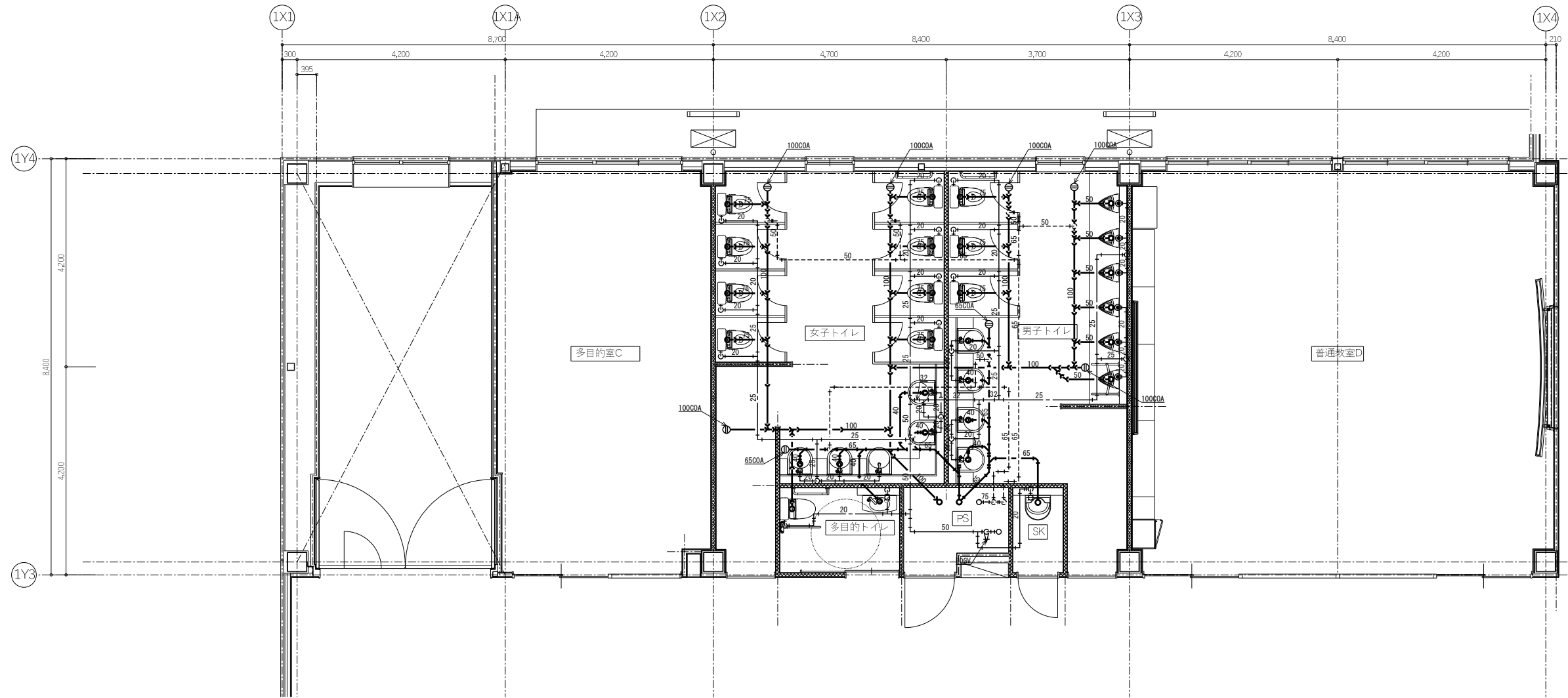
特記事項 _____ _____ _____	工事名称 津屋崎中学校校舎増築 1 期工事	図面名称 衛生設備 3階平面図	日付 縮尺 A1 : 1/100 A3 : 1/200	図面番号 M-10
---------------------------------	--------------------------	--------------------	-----------------------------------	--------------



1階便所平面詳細図

- 注記) 1. 電気温水器は全て間接排水口+トラップ付とする。  
 2.  はピットを示す。

特記事項 _____ _____ _____	工事名称 津屋崎中学校校舎増築 1 期工事	図面名称 衛生設備 平面詳細図 (1)	日付 縮尺 A1 : 1/50 A3 : 1/100	図面番号 M-11
---------------------------------	--------------------------	------------------------	----------------------------------	--------------



2・3階便所平面詳細図

<p>特記事項</p>	<p>工事名称</p>	<p>津屋崎中学校校舎増築1期工事</p>	<p>図面名称</p> <p>衛生設備 平面詳細図(2)</p>	<p>日付</p> <p>縮尺 A1: 1/50 A3: 1/100</p>	<p>図面番号</p> <p>M-12</p>
-------------	-------------	-----------------------	----------------------------------	--	-------------------------



空調設備凡例					
記号	名称	仕様	記号	名称	仕様
—R—	冷媒管	冷媒用被覆銅管(断熱厚さは下記による)	—OA—	外気ダクト	低圧が外・高圧が外(亜鉛鉄板製)
		※液管10mm、ガ管20mm	—EA—	排気ダクト	低圧が外・高圧が外(亜鉛鉄板製)
—D—	ドレン管(一般部)	空調用結露防止層付塩化ビニル管(ACVP)			
—D—	ドレン管(屋外露出)	硬質塩化ビニル管(好VP)	—V—	ベントキャップ	SUS製深型フード指定色焼付塗装仕上げ
—D—	ドレン管(土中)	硬質塩化ビニル管(VP)			※注記以外は防鳥網程度とする。
			☑	天井点検口	別途建築工事

【共通事項】

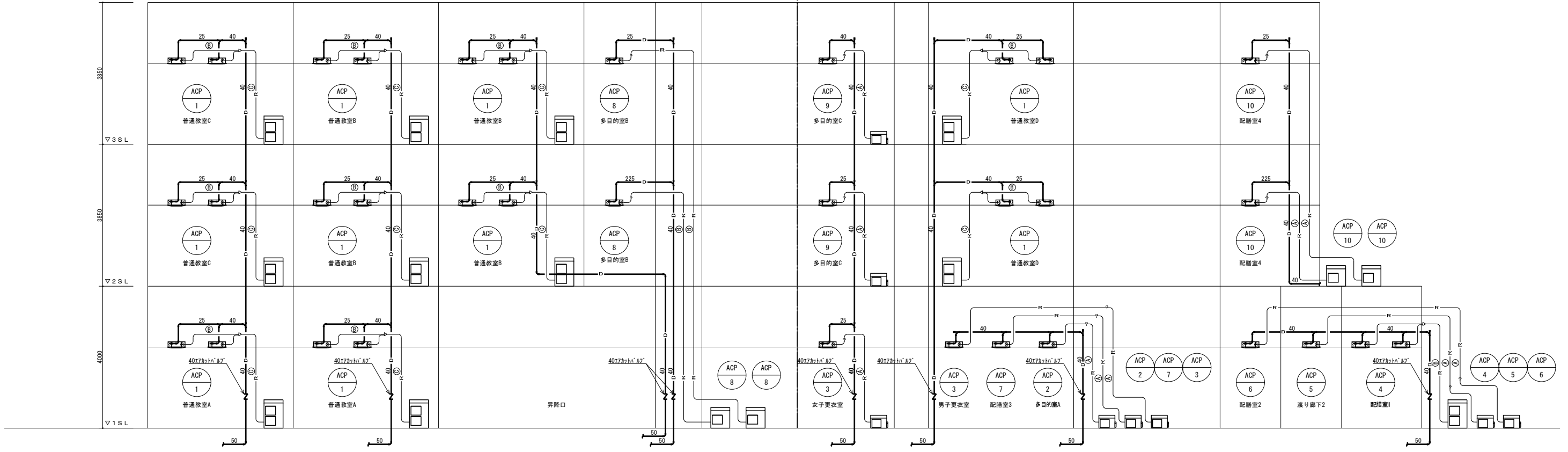
- 能力は、JIS空気条件による。
- 能力は、定格能力を示す。
- 電気容量は、参考値とする。
- 新冷媒は、オゾン層破壊係数0とする。
- 2015年省エネ基準適用品及び、グリーン購入法調達基準適合品とする。
- 室内外の渡り配線、リモコン配線は本工事とする。
- 電源配管、配線、リモコン用配管、ボックスは電気工事とする。
- 地上設置の室外機には保護カバー取付(吸込み、吹出し側共)とする。
- ドレンアップ管の常時満水になる部分は保温を施すこと

機器表										
記号	機器名	仕様	電気容量			台数	設置場所	備考		
			φ	V	kW					
ACP 1	空冷ヒートポンプ式 パッケージエアコン 耐震増設仕様	型式：同時ツイン 天井カセット4方向形 冷房能力：20.0kW 暖房能力：22.4kW 付属品：化粧パネル、ワイヤードリモコン、標準フィルター、ドレンアップメカ 防振ゴム、基礎ブロック、制御用アダプター、転倒防止金具 その他付属品一式	3	200	消費電力 冷：5.33 暖：4.96	2	1階 普通教室A ×2室	リモコン配管配線、渡り配線は本工事とする。 三菱電機：PLZX-ZRMP224HF5相当		
ACP 2	空冷ヒートポンプ式 パッケージエアコン 耐震増設仕様	型式：シングル 天井カセット4方向形 冷房能力：3.6kW 暖房能力：4.0kW 付属品：化粧パネル、ワイヤードリモコン、標準フィルター、ドレンアップメカ 防振ゴム、基礎ブロック、制御用アダプター、転倒防止金具 その他付属品一式	3	200	消費電力 冷：0.615 暖：0.705	1	1階 多目的室A	リモコン配管配線、渡り配線は本工事とする。 三菱電機：PLZ-ZRMP4OHF5相当		
ACP 3	空冷ヒートポンプ式 パッケージエアコン 耐震増設仕様	型式：シングル 天井カセット2方向形 冷房能力：4.5kW 暖房能力：5.0kW 付属品：化粧パネル、ワイヤードリモコン、標準フィルター、ドレンアップメカ 防振ゴム、基礎ブロック、制御用アダプター、転倒防止金具 その他付属品一式	3	200	消費電力 冷：1.01 暖：1.49	1	1階 女子更衣室 1階 男子更衣室	リモコン配管配線、渡り配線は本工事とする。 三菱電機：PLZ-ZRMP50L5相当		
ACP 4	空冷ヒートポンプ式 パッケージエアコン 耐震増設仕様	型式：同時ツイン 天井カセット4方向形 冷房能力：7.1kW 暖房能力：8.0kW 付属品：化粧パネル、ワイヤードリモコン、標準フィルター、ドレンアップメカ 防振ゴム、基礎ブロック、制御用アダプター、転倒防止金具 その他付属品一式	3	200	消費電力 冷：1.68 暖：1.76	1	1階 配膳室1	リモコン配管配線、渡り配線は本工事とする。 三菱電機：PLZ-ZRMP80HF5相当		
ACP 5	空冷ヒートポンプ式 パッケージエアコン 耐震増設仕様	型式：シングル 天井カセット2方向形 冷房能力：4.0kW 暖房能力：4.0kW 付属品：化粧パネル、ワイヤードリモコン、標準フィルター、ドレンアップメカ 防振ゴム、基礎ブロック、制御用アダプター、転倒防止金具 その他付属品一式	3	200	消費電力 冷：0.935 暖：1.35	1	1階 渡り廊下2	リモコン配管配線、渡り配線は本工事とする。 三菱電機：PLZ-ZRMP45L5相当		
ACP 6	空冷ヒートポンプ式 パッケージエアコン 耐震増設仕様	型式：シングル 天井カセット4方向形 冷房能力：3.6kW 暖房能力：4.0kW 付属品：化粧パネル、ワイヤードリモコン、標準フィルター、ドレンアップメカ 防振ゴム、基礎ブロック、制御用アダプター、転倒防止金具 その他付属品一式	3	200	消費電力 冷：0.615 暖：0.705	1	1階 配膳室2	リモコン配管配線、渡り配線は本工事とする。 三菱電機：PLZ-ZRMP4OHF5相当		
ACP 7	空冷ヒートポンプ式 パッケージエアコン 耐震増設仕様	型式：シングル 天井カセット4方向形 冷房能力：4.5kW 暖房能力：5.0kW 付属品：化粧パネル、ワイヤードリモコン、標準フィルター、ドレンアップメカ 防振ゴム、基礎ブロック、制御用アダプター、転倒防止金具 その他付属品一式	3	200	消費電力 冷：0.875 暖：0.968	1	1階 配膳室3	リモコン配管配線、渡り配線は本工事とする。 三菱電機：PLZ-ZRMP50HF5相当		

機器表										
記号	機器名	仕様	電気容量			台数	設置場所	備考		
			φ	V	kW					
ACP 8	空冷ヒートポンプ式 パッケージエアコン 耐震増設仕様	型式：シングル 天井カセット2方向形 冷房能力：7.1kW 暖房能力：8.0kW 付属品：化粧パネル、ワイヤードリモコン、標準フィルター、ドレンアップメカ 防振ゴム、基礎ブロック、制御用アダプター、転倒防止金具 その他付属品一式	3	200	消費電力 冷：1.93 暖：2.16	1	2階 多目的室B 3階 多目的室B	リモコン配管配線、渡り配線は本工事とする。 三菱電機：PLZ-ZRMP80L5相当		
ACP 9	空冷ヒートポンプ式 パッケージエアコン 耐震増設仕様	型式：シングル 天井カセット2方向形 冷房能力：5.0kW 暖房能力：5.6kW 付属品：化粧パネル、ワイヤードリモコン、標準フィルター、ドレンアップメカ 防振ゴム、基礎ブロック、制御用アダプター、転倒防止金具 その他付属品一式	3	200	消費電力 冷：1.21 暖：1.83	1	2階 多目的室C 3階 多目的室C	リモコン配管配線、渡り配線は本工事とする。 三菱電機：PLZ-ZRMP56L5相当		
ACP 10	空冷ヒートポンプ式 パッケージエアコン 耐震増設仕様	型式：シングル 天井カセット4方向形 冷房能力：5.0kW 暖房能力：5.6kW 付属品：化粧パネル、ワイヤードリモコン、標準フィルター、ドレンアップメカ 防振ゴム、基礎ブロック、制御用アダプター、転倒防止金具 その他付属品一式	3	200	消費電力 冷：1.09 暖：1.15	1	2階 配膳室4 3階 配膳室4	リモコン配管配線、渡り配線は本工事とする。 三菱電機：PLZ-ZRMP56HF5相当		
CC 1	集中リモコン	型式：タッチパネル式 ACP用 起動/停止、運転モード切替、温度設定、スケジュール運転	1	100		1	既存棟1階 職員室			

機 器 表								
記号	機 器 名	仕 様	電気容量			台数	設置場所	備 考
			φ	V	kW			
HEU 1	全熱交換型換気扇	型 式 : 天井埋込形 DCマイコンタイプ Co2センサー付	1	100	44.5W	4	1階 普通教室A ×2室	リモコン配線は本工事とする。 三菱電機: LGH-N65RXW2相当
		能 力 : 200φ × 550 m <sup>3</sup> /h × 150 Pa (強ノッチ)					2階 普通教室C	
		付 属 品: 標準フィルター、リモコン、防振吊金具、その他付属品一式					4階 普通教室B ×2室	
							2階 普通教室D	
							2階 普通教室C	
HEU 2	全熱交換型換気扇	型 式 : 天井カセット形 マイコンタイプ Co2センサー付	1	100	80W	1	1階 多目的室A	リモコン配線は本工事とする。 三菱電機: LGH-N15CX3相当
		能 力 : 100φ × 100 m <sup>3</sup> /h × 80 Pa (強ノッチ)						
		付 属 品: 標準フィルター、リモコン、標準パネル、防振吊金具、その他付属品一式						
HEU 3	全熱交換型換気扇	型 式 : 天井カセット形 マイコンタイプ Co2センサー付	1	100	128W	1	1階 女子更衣室	リモコン配線は本工事とする。 三菱電機: LGH-N25CX3相当
		能 力 : 150φ × 200 m <sup>3</sup> /h × 80 Pa (強ノッチ)					1階 男子更衣室	
		付 属 品: 標準フィルター、リモコン、標準パネル、防振吊金具、その他付属品一式						
HEU 4	全熱交換型換気扇	型 式 : 天井埋込形 DCマイコンタイプ Co2センサー付	1	100	500W	2	1階 配膳室1	リモコン配線は本工事とする。 三菱電機: LGH-N65RXW2相当
		能 力 : 200φ × 500 m <sup>3</sup> /h × 150 Pa (強ノッチ)						
		付 属 品: 標準フィルター、リモコン、防振吊金具、その他付属品一式						
HEU 5	全熱交換型換気扇	型 式 : 天井カセット形 マイコンタイプ Co2センサー付	1	100	185W	1	2階 多目的室B	リモコン配線は本工事とする。 三菱電機: LGH-N35CX3相当
		能 力 : 150φ × 260 m <sup>3</sup> /h × 100 Pa (強ノッチ)					2階 多目的室C	
		付 属 品: 標準フィルター、リモコン、標準パネル、防振吊金具、その他付属品一式					1階 多目的室B	
							3階 多目的室C	
HEU 5	全熱交換型換気扇	型 式 : 天井カセット形 マイコンタイプ Co2センサー付	1	100	185W	1	1階 渡り廊下2	リモコン配線は本工事とする。 三菱電機: LGH-N35CX3相当
		能 力 : 150φ × 260 m <sup>3</sup> /h × 100 Pa (強ノッチ)						
		付 属 品: 標準フィルター、リモコン、標準パネル、防振吊金具、その他付属品一式						
CC 2	集中リモコン	型 式 : タッチパネル式 H1期 起動/停止、運転モード切替、温度設定、スケジュール運転	1	100		1	既存棟1階 職員室	
FE 1	排気ファン	型 式 : 消音形ストレートシロッコファン (天吊形) #1・1/2 × 700 m <sup>3</sup> /h × 250 Pa	1	100	110W	1	1階 男子トイレ	三菱電機: BFS-90SUG2相当
		付 属 品: 防振吊金具、その他付属品一式					2階 男子トイレ	
							3階 男子トイレ	
FE 2	排気ファン	型 式 : 消音形ストレートシロッコファン (天吊形) #1・1/2 × 850 m <sup>3</sup> /h × 250 Pa	1	100	160W	1	1階 女子トイレ	三菱電機: BFS-100SUG2相当
		付 属 品: 防振吊金具、その他付属品一式					2階 女子トイレ	
							3階 女子トイレ	
FD 1	排気ファン	型 式 : 天井埋込型換気扇 プラスチックグリル 150φ × 150 m <sup>3</sup> /h × 40 Pa	1	100	23.5W	1	1階 配膳室2	三菱電機: VD-17ZSC14相当
							1階 多目的トイレ	
							2階 多目的トイレ	
							3階 多目的トイレ	
FD 2	排気ファン	型 式 : 天井埋込型換気扇 プラスチックグリル 150φ × 250 m <sup>3</sup> /h × 50 Pa	1	100	49.0W	1	1階 倉庫	三菱電機: VD-20ZC14相当
							1階 配膳室3	
							2階 配膳室4	
							3階 配膳室4	
< 共通事項 >	1.	はシックハウス対応 (24時間換気用) を示す。						
	2.	全熱交換機の交換効率は定格風量で58%以上とする。						
	3.	全熱交換機の許容騒音レベルは40dB以内とする。						

南側 北側



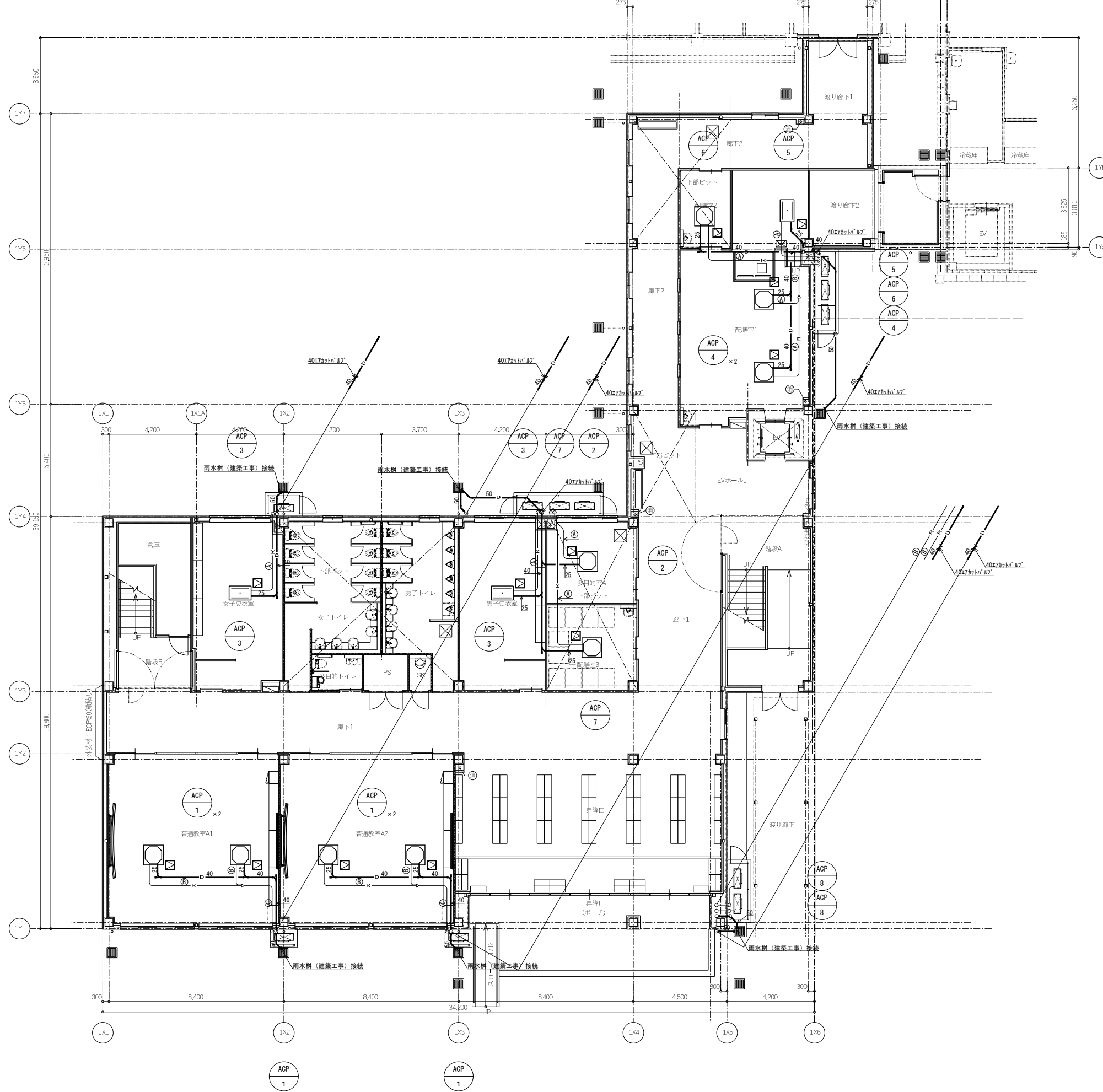
空調設備 系統図

冷媒管サイズリスト (参考)

	液管	ガス管
Ⓐ	6.35φ	12.7φ
Ⓑ	9.52φ	15.88φ
Ⓒ		25.4φ

※渡り配線は冷媒管共巻きとする。(本工事)  
(EM-GES2.0C-3C)

注記) 1. 屋外露出配管は樹脂製化粧カバー仕上げとする。

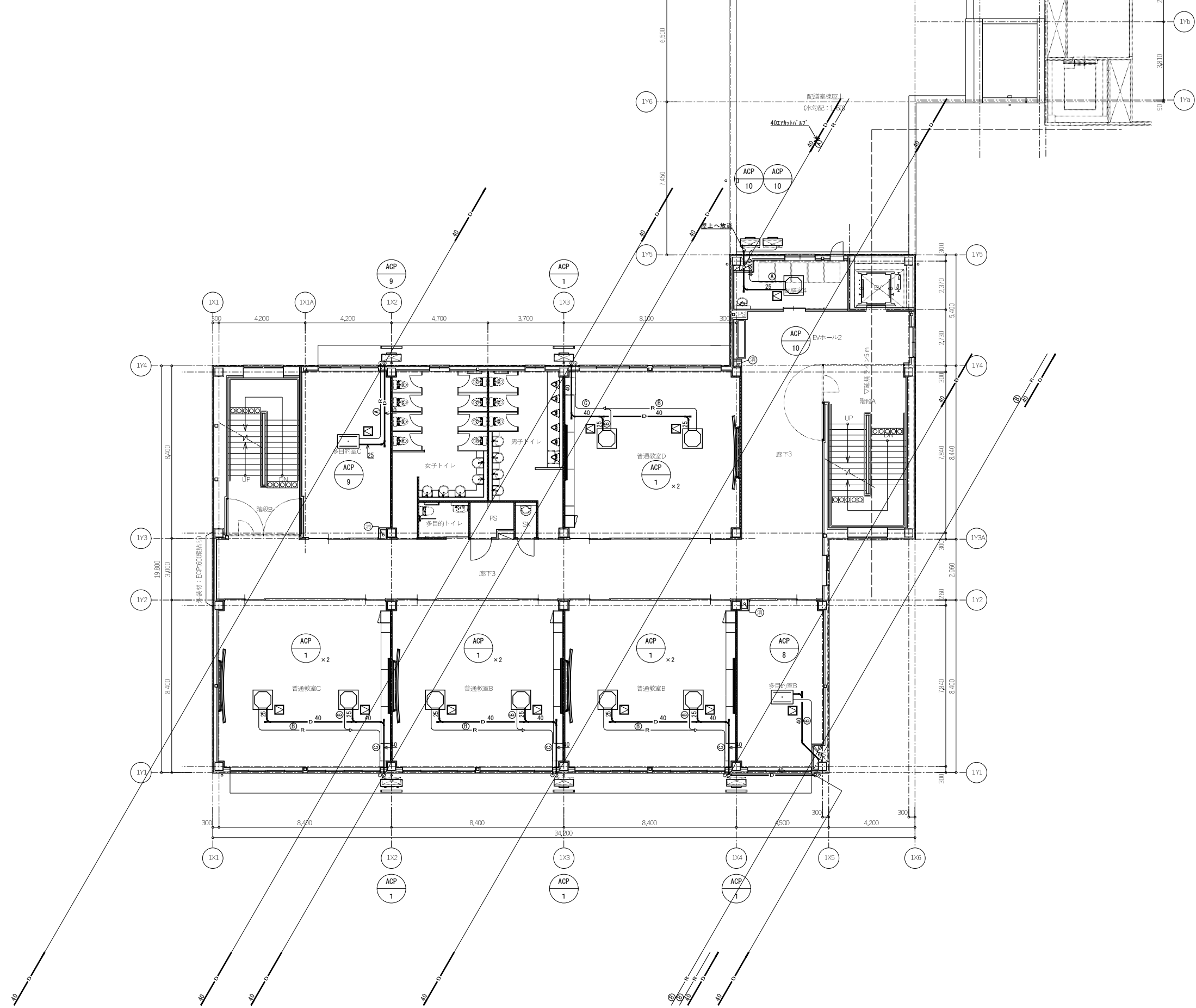


冷媒管径リスト (参考)

	液管	ガス管
Ⓐ	6.35φ	12.7φ
Ⓑ	9.52φ	15.88φ
Ⓒ		25.4φ

※渡り配線は冷媒管共巻きとする。(本工事)  
(EM-GEE52.0U-3C)

注記) 1. 屋外露出配管は樹脂製化粧カバー仕上げとする。



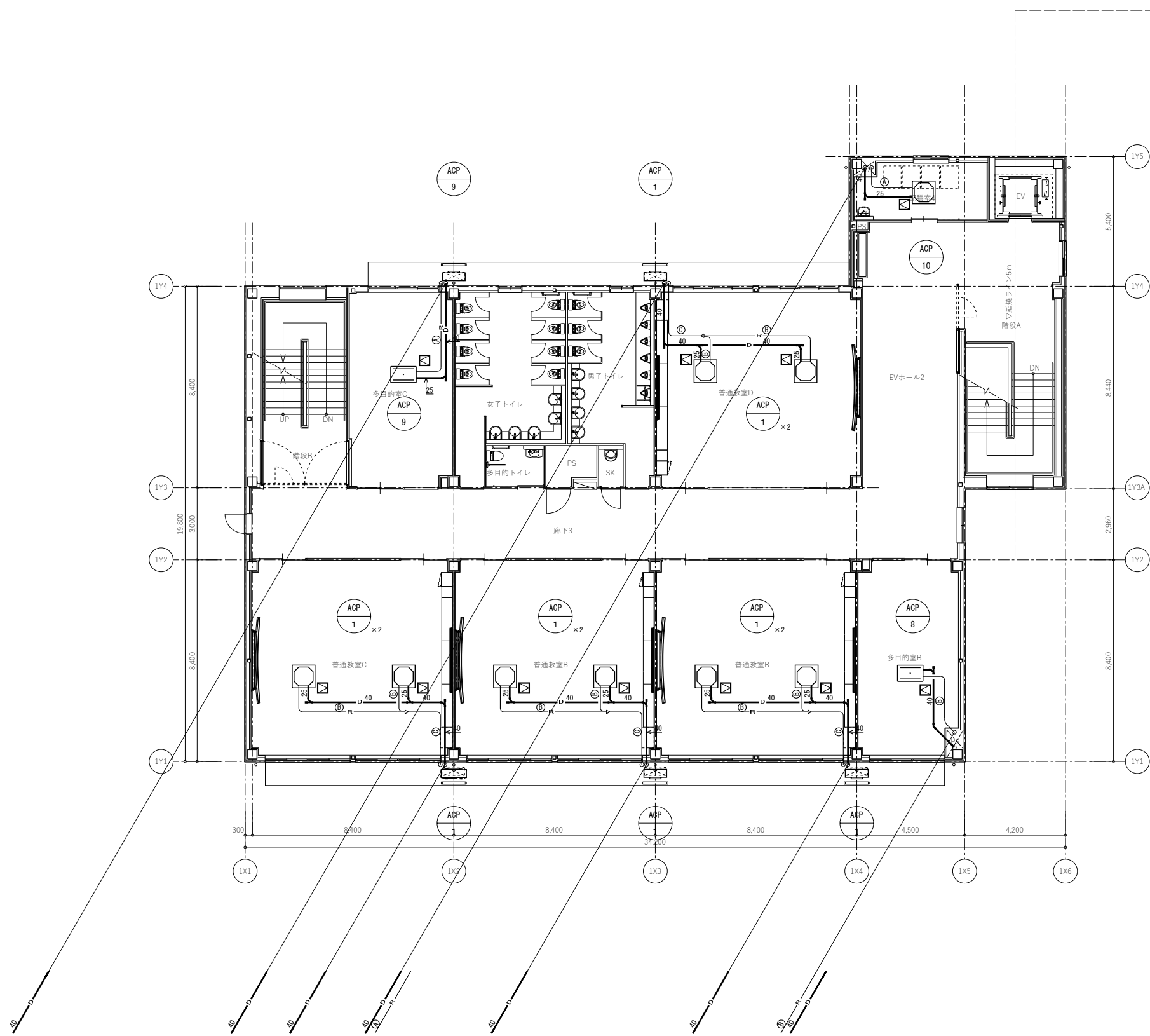
冷媒管サイズリスト (参考)

	液管	ガス管
Ⓐ	6.35φ	12.7φ
Ⓑ	9.52φ	15.88φ
Ⓒ		25.4φ

※渡り配線は冷媒管共巻きとする。(本工事)  
(EM-GES2.0C-3C)

注記) 1. 屋外露出配管は樹脂製化粧カバー仕上げとする。

特記事項	工事名称 津屋崎中学校校舎増築 1 期工事	図面名称 空調設備 2階配管平面図	日付	図面番号 M-18
			縮尺 A1 : 1/100 A3 : 1/200	

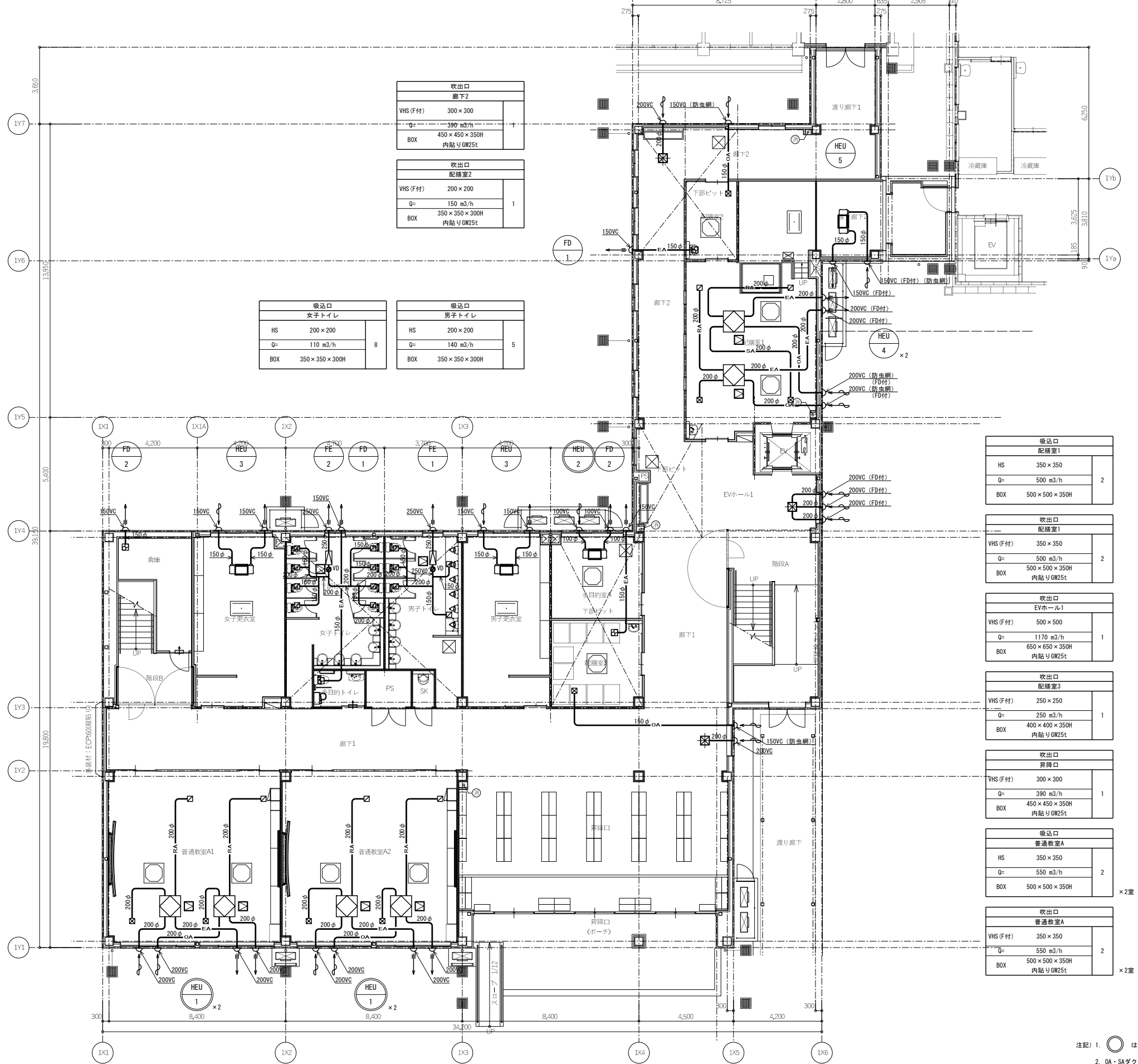


冷媒管径リスト (参考)

	液管	ガス管
①	6.35φ	12.7φ
②	9.52φ	15.88φ
③		25.4φ

※渡り配線は冷媒管共巻きとする。(本工程)  
(EM-CEES2.0口-3C)

注記) 1. 屋外露出配管は樹脂製化粧カバー仕上げとする。



吹出口	
廊下2	
VHS (F付)	300 × 300
Q=	390 m <sup>3</sup> /h
BOX	450 × 450 × 350H 内貼りGW25t

吹出口	
配膳室2	
VHS (F付)	200 × 200
Q=	150 m <sup>3</sup> /h
BOX	350 × 350 × 300H 内貼りGW25t

吸込口	
女子トイレ	
HS	200 × 200
Q=	110 m <sup>3</sup> /h
BOX	350 × 350 × 300H

吸込口	
男子トイレ	
HS	200 × 200
Q=	140 m <sup>3</sup> /h
BOX	350 × 350 × 300H

吸込口	
配膳室1	
HS	350 × 350
Q=	500 m <sup>3</sup> /h
BOX	500 × 500 × 350H

吹出口	
配膳室1	
VHS (F付)	350 × 350
Q=	500 m <sup>3</sup> /h
BOX	500 × 500 × 350H 内貼りGW25t

吹出口	
EVホール1	
VHS (F付)	500 × 500
Q=	1170 m <sup>3</sup> /h
BOX	650 × 650 × 350H 内貼りGW25t

吹出口	
配膳室3	
VHS (F付)	250 × 250
Q=	250 m <sup>3</sup> /h
BOX	400 × 400 × 350H 内貼りGW25t

吹出口	
昇降口	
VHS (F付)	300 × 300
Q=	390 m <sup>3</sup> /h
BOX	450 × 450 × 350H 内貼りGW25t

吸込口	
普通教室A	
HS	350 × 350
Q=	550 m <sup>3</sup> /h
BOX	500 × 500 × 350H

吹出口	
普通教室A	
VHS (F付)	350 × 350
Q=	550 m <sup>3</sup> /h
BOX	500 × 500 × 350H 内貼りGW25t

- 注記) 1. ○ はシックハウス対応を示す。  
 2. OA・SAダクトと全熱交換機の1次側ダクトは、すべて保温施工とする。  
 3. EAダクトは、外壁から1m以上を保温施工とする。  
 4. ⊕ はアンダーカットまたは、ドアガラリを示す。  
 5. FD・VDの下部には天井点検口450φ(建築工事)を設けること。  
 6. 配膳室給気用深型フードは防虫網付とする。

吸込口	
普通教室D	
HS	350 × 350
Q=	550 m <sup>3</sup> /h
BOX	500 × 500 × 350H
2	

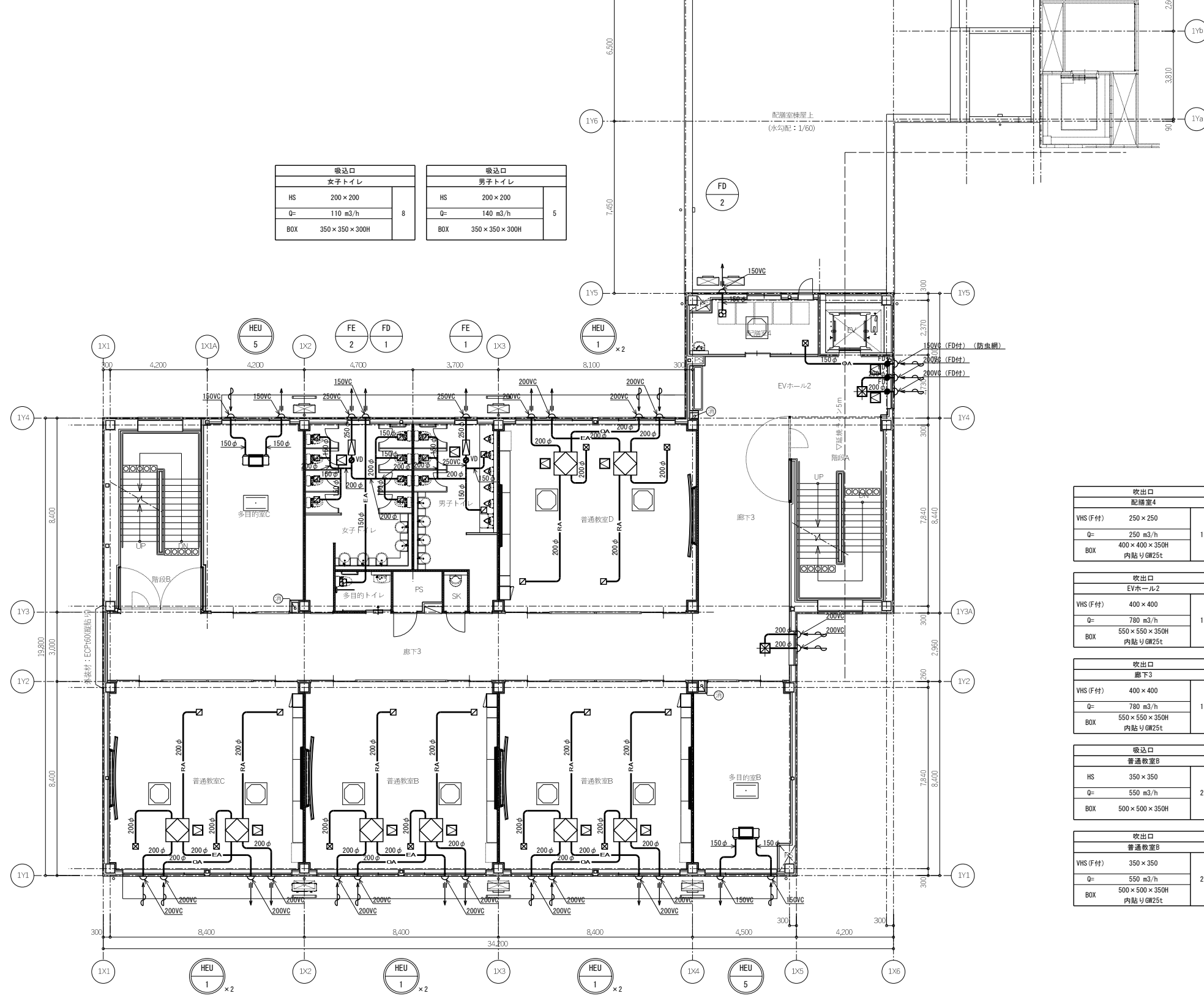
吹出口	
普通教室D	
VHS (F付)	350 × 350
Q=	550 m <sup>3</sup> /h
BOX	500 × 500 × 350H 内貼りGW25t
2	

吸込口	
普通教室C	
HS	350 × 350
Q=	550 m <sup>3</sup> /h
BOX	500 × 500 × 350H
2	

吹出口	
普通教室C	
VHS (F付)	350 × 350
Q=	550 m <sup>3</sup> /h
BOX	500 × 500 × 350H 内貼りGW25t
2	



吸込口	
女子トイレ	
HS	200 × 200
Q=	110 m <sup>3</sup> /h
BOX	350 × 350 × 300H
8	

吸込口	
男子トイレ	
HS	200 × 200
Q=	140 m <sup>3</sup> /h
BOX	350 × 350 × 300H
5	

吹出口	
配膳室4	
VHS (F付)	250 × 250
Q=	250 m <sup>3</sup> /h
BOX	400 × 400 × 350H 内貼りGW25t
1	

吹出口	
EVホール2	
VHS (F付)	400 × 400
Q=	780 m <sup>3</sup> /h
BOX	550 × 550 × 350H 内貼りGW25t
1	

吹出口	
廊下3	
VHS (F付)	400 × 400
Q=	780 m <sup>3</sup> /h
BOX	550 × 550 × 350H 内貼りGW25t
1	

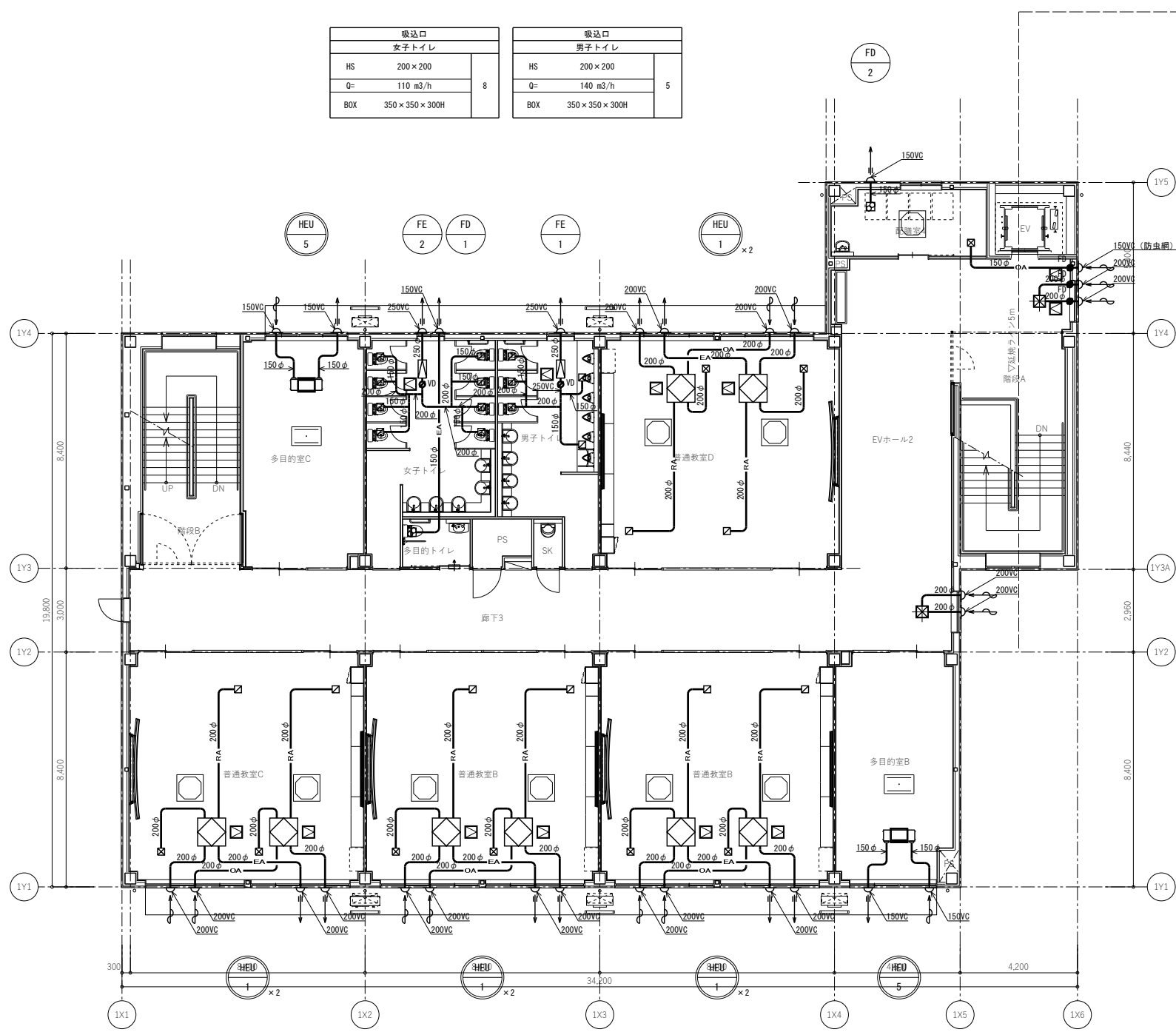
吸込口	
普通教室B	
HS	350 × 350
Q=	550 m <sup>3</sup> /h
BOX	500 × 500 × 350H
2	

吹出口	
普通教室B	
VHS (F付)	350 × 350
Q=	550 m <sup>3</sup> /h
BOX	500 × 500 × 350H 内貼りGW25t
2	

- 注記) 1. はシックハウス対応を示す。
2. OA・SAダクトと全熱交換機の1次側ダクトは、すべて保温施工とする。
3. EAダクトは、外壁から1m以上を保温施工とする。
4. はアンダーカットまたは、ドアガラリを示す。
5. FD・VDの下部には天井点検口450φ (建築工事) を設けること。
6. 配膳室給気用深型フードは防虫網付とする。

吸込口			吸込口		
女子トイレ			男子トイレ		
HS	200 × 200	8	HS	200 × 200	5
Q=	110 m <sup>3</sup> /h		Q=	140 m <sup>3</sup> /h	
BOX	350 × 350 × 300H		BOX	350 × 350 × 300H	



吸込口		
普通教室D		
HS	350 × 350	2
Q=	550 m <sup>3</sup> /h	
BOX	500 × 500 × 350H	

吹出口		
普通教室D		
VHS (F付)	350 × 350	2
Q=	550 m <sup>3</sup> /h	
BOX	500 × 500 × 350H 内貼りGW25t	

吸込口		
普通教室C		
HS	350 × 350	2
Q=	550 m <sup>3</sup> /h	
BOX	500 × 500 × 350H	

吹出口		
普通教室C		
VHS (F付)	350 × 350	2
Q=	550 m <sup>3</sup> /h	
BOX	500 × 500 × 350H 内貼りGW25t	

吹出口		
配膳室4		
VHS (F付)	250 × 250	1
Q=	250 m <sup>3</sup> /h	
BOX	400 × 400 × 350H 内貼りGW25t	

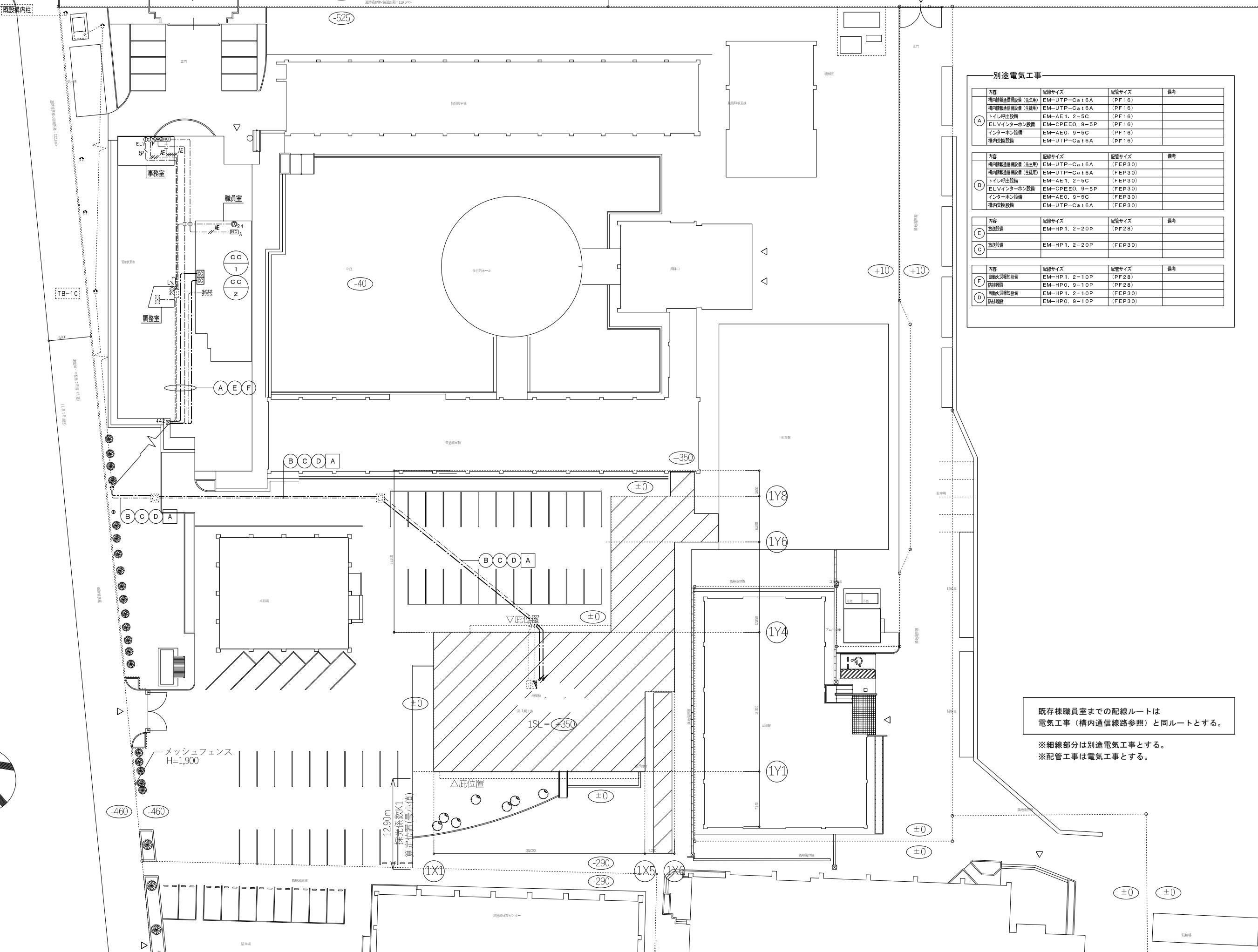
吹出口		
EVホール2		
VHS (F付)	400 × 400	1
Q=	780 m <sup>3</sup> /h	
BOX	550 × 550 × 350H 内貼りGW25t	

吹出口		
廊下3		
VHS (F付)	400 × 400	1
Q=	780 m <sup>3</sup> /h	
BOX	550 × 550 × 350H 内貼りGW25t	

吸込口		
普通教室B		
HS	350 × 350	2
Q=	550 m <sup>3</sup> /h	
BOX	500 × 500 × 350H	

吹出口		
普通教室B		
VHS (F付)	350 × 350	2
Q=	550 m <sup>3</sup> /h	
BOX	500 × 500 × 350H 内貼りGW25t	

- 注記) 1. ○ はシックハウス対応を示す。  
 2. OA・SAダクトと全熱交換機の1次側ダクトは、すべて保温施工とする。  
 3. EAダクトは、外壁から1m以上を保温施工とする。  
 4. ⊕ はアンダーカットまたは、ドアガラリを示す。  
 5. FD・VDの下部には天井点検口450φ (建築工事) を設けること。  
 6. 配膳室給気用深型フードは防虫網付とする。



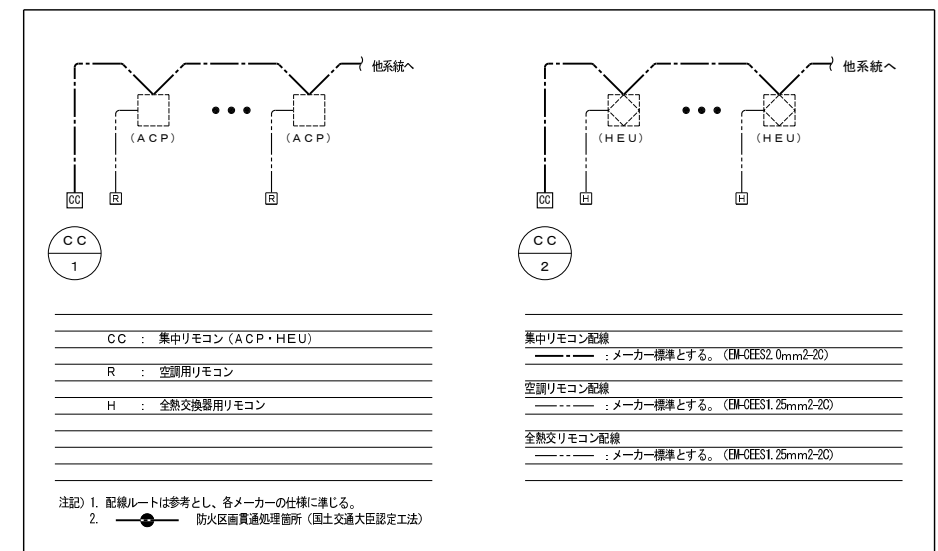
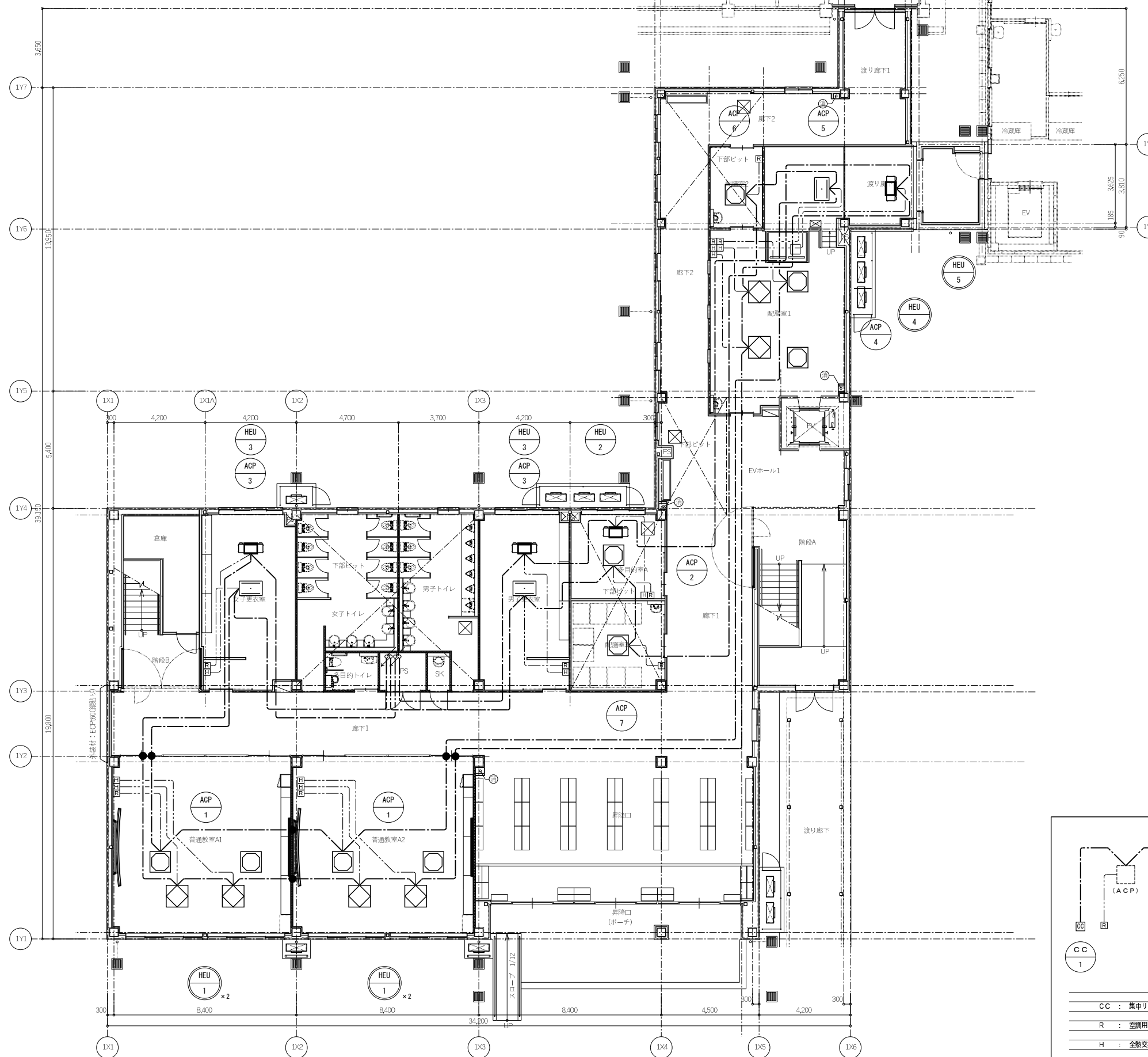
別途電気工事

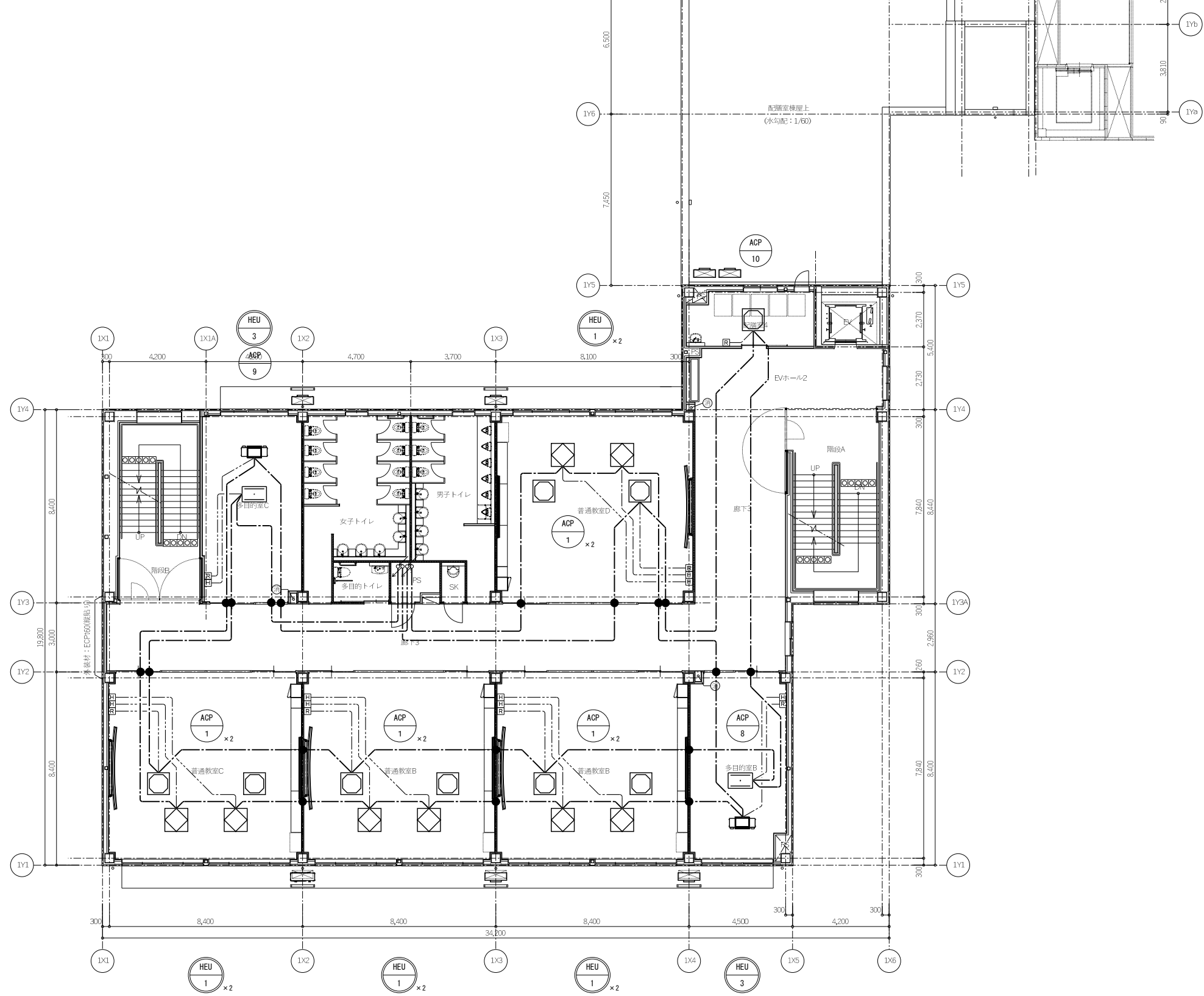
内容	配線サイズ	配管サイズ	備考
構内配線設備設置(先生用)	EM-UTP-Cat6A	(PF16)	
構内配線設備設置(生徒用)	EM-UTP-Cat6A	(PF16)	
トイレ呼出設備	EM-AE1.2-5C	(PF16)	
ELVインターホン設備	EM-CPEE0.9-5P	(PF16)	
インターホン設備	EM-AE0.9-5C	(PF16)	
構内交換設備	EM-UTP-Cat6A	(PF16)	
内容	配線サイズ	配管サイズ	備考
構内配線設備設置(先生用)	EM-UTP-Cat6A	(FEP30)	
構内配線設備設置(生徒用)	EM-UTP-Cat6A	(FEP30)	
トイレ呼出設備	EM-AE1.2-5C	(FEP30)	
ELVインターホン設備	EM-CPEE0.9-5P	(FEP30)	
インターホン設備	EM-AE0.9-5C	(FEP30)	
構内交換設備	EM-UTP-Cat6A	(FEP30)	
内容	配線サイズ	配管サイズ	備考
放送設備	EM-HP1.2-20P	(PF28)	
放送設備	EM-HP1.2-20P	(FEP30)	
内容	配線サイズ	配管サイズ	備考
自動火災報知設備	EM-HP1.2-10P	(PF28)	
防煙設備	EM-HP0.9-10P	(PF28)	
自動火災報知設備	EM-HP1.2-10P	(FEP30)	
防煙設備	EM-HP0.9-10P	(FEP30)	

既存棟職員室までの配線ルートは電気工事(構内通信線路参照)と同ルートとする。

※細線部分は別途電気工事とする。  
※配管工事は電気工事とする。

配置図 S-1/400  
は工事範囲を示す。





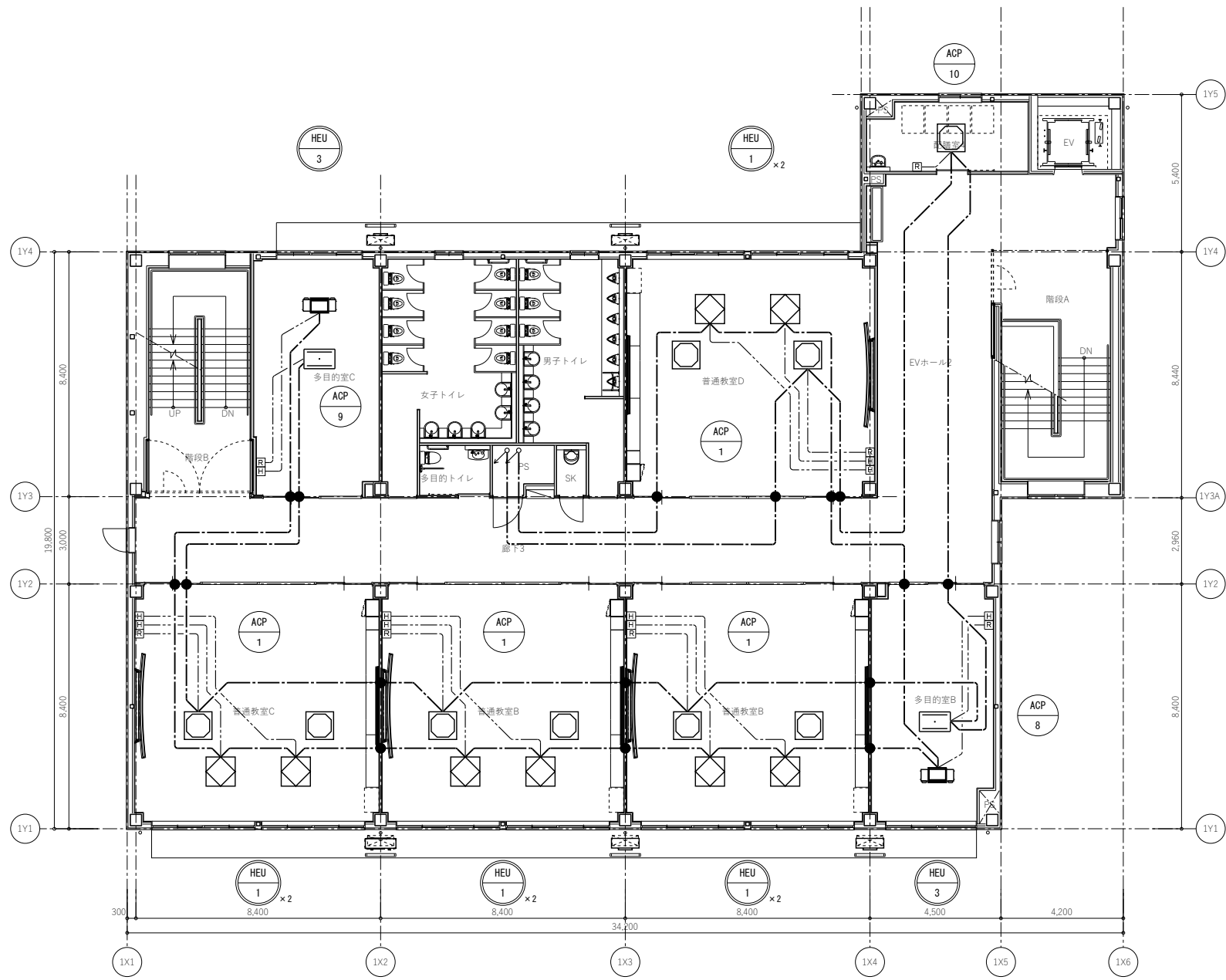
特記事項	

工事名称  
津屋崎中学校校舎増築1期工事

図面名称  
空調設備 2階配線平面図

日付  
縮尺 A1 : 1/100  
A3 : 1/200

図面番号  
M-25



特記事項	

工事名称  
津屋崎中学校校舎増築 1 期工事

図面名称  
空調設備 3階配線平面図

日付  
縮尺 A1 : 1/100  
A3 : 1/200

図面番号  
M-26