



採用試験が大きく
変わりました

市の職員募集

チームふくつの一員になろう

問い合わせ
市総務課 ☎43・8196

平成31年4月1日に採用する正規職員を募集します。魅力あるまちづくりを進めるための多様な人材の採用を目指し、今年度から採用試験の実施方法を大幅に変更します。試験の詳細は試験案内をごらんください。

第1次試験

試験日 5月21日(月)～6月11日(月)
場所 SPIテストセンター(福岡市及び全国の会場)

採用試験申込方法

受付期限 5月13日(日)
受付方法 試験案内をよく読み、市公式ホームページの職員募集のインターネット受験申し込みページから受付

今回の試験の特徴

- ①特別な公務員試験対策は不要です。第1次試験に民間企業などで利用するSPI試験を導入します。
- ②受験できる年齢を変更し、幅広い年齢層から募集します。
- ③最終合格発表は7月を予定しています。

※インターネットから申し込む環境がない人は、お問い合わせください。

試験案内

市公式ホームページ職員募集のページからダウンロードできます。市総務課、市総合案内、津屋崎行政センターでも配布しています。

試験区分、採用予定者、受験資格

異なる試験区分に重複して申し込みはできません。
行政事務A/大卒程度/6人程度
昭和55年4月2日から平成12年4月1日までに生まれた人
※試験区分の大卒程度とは、試験の程度を示すものであり、学歴により受験を制限するものではありません。

行政事務C/障がい者枠/1人程度
①身体障害者福祉法15条に規定する身体障害者手帳の交付を受けている人
②昭和55年4月2日から平成12年4月1日までに生まれた人
③自力により通勤ができ、かつ、介護者なしに職務の遂行

が可能な人
④パソコン操作による試験、活字印刷文の出題及び口頭による面接試験に対応できる人
行政事務D/保育士資格保持者/1人程度
①昭和55年4月2日以降に生まれた人
②保育士の資格を有する人または平成31年3月までに取得見込みの人
保健師/1人程度
①昭和55年4月2日以降に生まれた人
②保健師の資格を有する人または平成31年3月までに取得見込みの人
建築士/1人程度
①昭和55年4月2日以降に生まれた人
高卒程度の採用試験について
行政事務B(高卒程度)の第一次試験は、9月に実施予定です。この試験区分のみ他の試験区分との重複受験が可能です。試験の詳細は、市公式ホームページには5月に、市広報誌には7月15日号に掲載予定です。

人事異動

(部長級、課長級、主幹級)

4月1日付けの市職員の人事異動をお知らせします。部長級2人、課長級22人、主幹級6人、係長級29人、一般職員48人が異動しました。(内は以前の所属です。)
※係長級、一般職、退職者はカレンダー裏に記載しています。
問い合わせ 市総務課 ☎43・8196

議会事務局

議事課 ▼課長 平田健三
(広報秘書課広報広聴係長)

総務部

▽理事(行革等担当) 井上廣幸(理事兼行政経営企画課長)
総務課 ▼総務課付参事(宗像地区事務組合派遣) 永島竹夫(建設課主幹兼用地係長)
財政調整課 ▼課長 本多研介(財政課長) ▼主幹兼契約検査係長 大庭武志(財政課契約検査係長) ▼主幹兼管財係長 大石直子(こども課児童センター長兼こどもの国推進係長)
広報秘書課 ▼課長 堀田典宏(防災安全課長) ▼主幹兼広報広聴係長 藤井雄一(郷育推進課郷育係長)
防災安全課 ▼課長 堤田達也(地域振興課長)

市民部

▽部長 吉田雅子(保険年金医療課長)
市民課 ▼課長 榊美佳(こども課主幹兼子育て支援係長)
保険年金医療課 ▼課長 横山清香(福祉課長)
収納課 ▼課長 安武敏(郷育推進課長)

健康福祉部

福祉課 ▼課長 川崎昇寿(広報秘書課長兼国際交流係長) ▼課長 榊俊弥
こども課 ▼課長 榊俊弥(下水道課長)
大和保育所 ▼園長 有吉千幸(主幹)
いきいき健康課 ▼課長 朝長弘美(保健指導係長)

地域振興部

地域振興課 ▼課長 花田千賀子(市民課長) ▼主幹兼農林水産振興係長 高山康和

都市整備部

(農林水産振興係長) うみがめ課 ▼課長 松崎俊一(防災安全課安心安全まちづくり係長)

都市管理課

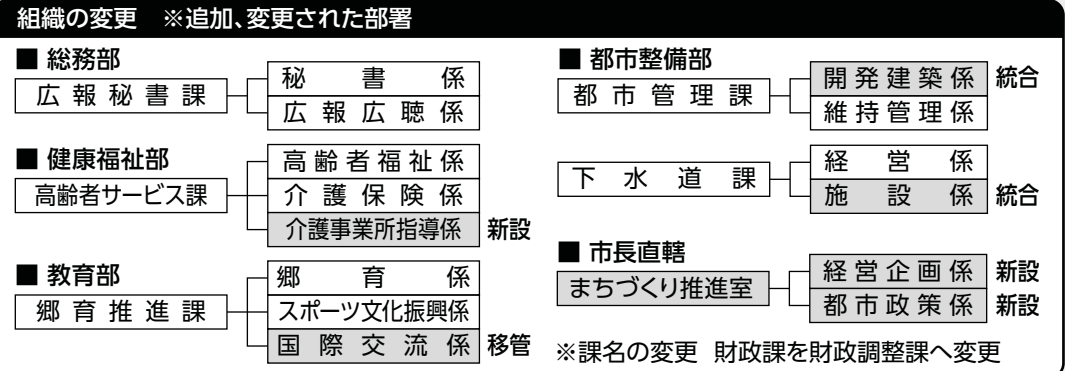
▼課長 長野健二(いきいき健康課長)
建設課 ▼課長 吉村隆之(教育総務課主幹兼教育施設係長)

下水道課

▼課長 赤間真一(うみがめ課長)

教育部

教育総務課 ▼課長 増田恭治(学校教育課長)
学校教育課 ▼課長 神山由美(こども課) ▼主幹兼指導主事 永松亜希子(津屋崎中) 郷育推進課 ▼課長 八尋正文(監査事務局長兼監査係長)
部に属さない部署
まちづくり推進室 ▼室長



小田幸暢(都市管理課長)
監査事務局 ▼事務局長兼監査係長 水上和弘(福祉課障がい福祉係長)
会計課 ▼課長 伊藤孝裕(収納課長)



新規採用 職員紹介

総務課 長谷川航佑
郷育推進課 白根菜里
いきいき健康課 衣川枝里
教育総務課 松本圭央
まちづくり推進室 波多野梓
財政調整課 横山記子
郷育支援課 長由梨
市民課 百田静香
税金課 前田樹