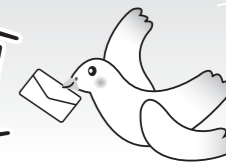


おしらせ!
電話のかけ間違いに
ご注意ください



平成25年度児童保育児童を募集します
●各児童保育所運営委員会

児童保育とは、主に小学校低学年を学校の放課後などに専用施設で保育することです。
施設では複数の指導員を配置し、遊びを通して育成、指導を行います。
対象児童 保護者に勤務、病気などの事情があるため、家庭で放課後の世話ができない小学1年生から6年生までの児童としますが、入所については、小学1年生から3年生までの児童を優先します。
児童保育実施施設・連絡先
・東部児童館(神興小学校内) ☎43・0511
・神興東小学児童保育所(神興東小学校内) ☎43・4168
・上西郷小学児童保育所(上西郷小学校内) ☎43・4032
・福岡小学児童保育所(福岡小学校内) ☎42・4401
・福岡南小学児童保育所(福岡南小学校内) ☎42・1117
・福岡南しんあい児童クラブ(いろどり真愛保育園内) ☎43・2158
・津屋崎児童保育所(津屋崎小

学校内) ☎52・0492
・勝浦小学児童保育所(勝浦小学校内) ☎52・4625
児童保育実施時間 ・月～金曜日 放課後～午後6時・土曜日・学校休業日 午前8時～午後6時 ※いずれも時間延長希望者は、午後7時まで時間延長が可能(日曜日、祝日、8月13日～15日、12月29日～1月3日はお休みです)
保育料 原則として月額5000円。延長保育料は月額5000円。そのほかに、おやつ代、保険代などが必要です。
申込期間 平成25年1月15日(火)～1月31日(木)
提出書類 申請書、両親・同居している祖父母(65歳未満)の勤務証明書など ※申請書は、各施設に置いてあります。
申込・問い合わせ 各児童保育実施施設 (月～金曜日は午後3時～午後6時、土曜日は午前9時～午後5時)

宮司コミュニティセンターの指導員を募集します
●福津市郷づくり支援課

宮司コミュニティセンターの管理運営に関する指導員を募集します。

応募資格 地域活動に関心があり積極的に業務に取り組める人
勤務形態 市非常勤職員(週4日勤務)
勤務開始日 平成25年4月1日(月)
報酬など 報酬は福津市条例により。社会保険適用
選考方法 レポートおよび面接
レポートのテーマ「あなたと地域との関わり」(800字以内)
面接日 平成25年1月22日(火) 予定
募集人員 1人
申込方法 市販の履歴書に記入の上、レポートを添えて申し込みください。
受付期限 平成25年1月15日(火)
受付・問い合わせ 市郷づくり支援課(津屋崎庁舎) ☎52・4913

排水設備工事責任技術者・指定工事店の登録受付について
●福津市下水道課

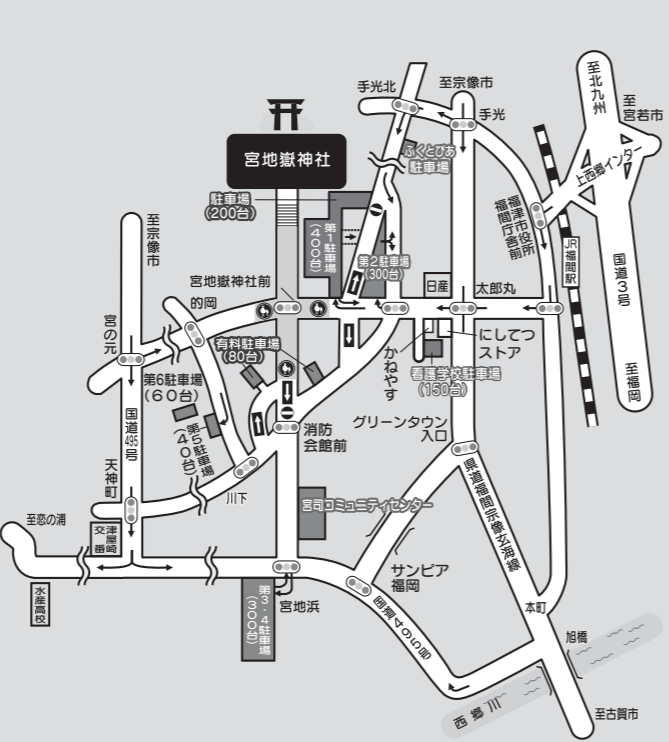
平成25年度下水道排水設備工事責任技術者および排水設備指定工事店の登録受付を行います。指定工事店の登録をしなければ、下水道排水設備の工事を行うことができません。

県営住宅(ポイント方式)の入居者を募集します
●福岡県県営住宅課

また、指定店の登録には、市に登録した責任技術者を1人以上専属雇用していることが必要です。登録申請書は、市下水道課窓口または市公式ホームページで配布します。添付書類など詳細は、問い合わせください。
排水設備工事責任技術者登録受付 平成25年1月8日(火)～1月21日(月)
排水設備指定工事店登録受付 平成25年2月13日(水)～2月26日(火)
受付・問い合わせ 市下水道課(津屋崎庁舎) ☎52・4961
県内に所在する県営住宅の入居者を募集します。募集対象団地、募集戸数など、詳細は、募集案内をご覧ください。
募集案内配布期間および申込受付期間 平成25年1月10日(木)～1月21日(月)
募集案内書配布場所 県庁県営住宅課、県住宅供給公社、市財政課(福岡庁舎)、津屋崎庁舎総合案内ほか
問い合わせ 県住宅供給公社 ☎092・781・8029

初詣の交通規制

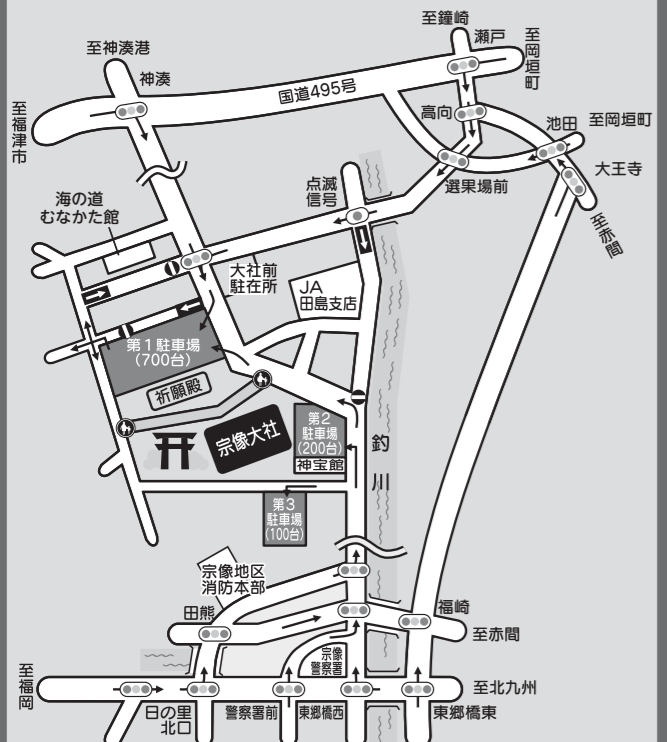
宗像警察署 ☎36・0110
宮地嶽神社



●12月31日(月)22:00～平成25年1月1日(火)20:00
●平成25年1月2日(水)～4日(金)9:00～19:00
■交通の状況により規制時間を変更することがあります。

初詣の交通規制

宗像警察署 ☎36・0110
宗像大社



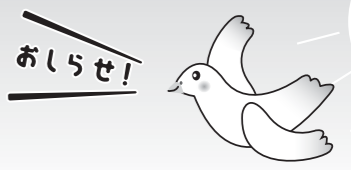
●12月31日(月)22:00～平成25年1月1日(火)20:00
●平成25年1月2日(水)・3日(木)9:00～19:00
■交通の状況により規制時間を変更することがあります。

◆福津市社会福祉協議会一般事務職員を募集します◆

●福津市社会福祉協議会

福津市社会福祉協議会では、次の通り一般事務職員を募集します。詳しくは、問い合わせください。

- ◆**受験資格** ①昭和60年4月2日から平成3年4月1日までに生まれた人で、社会福祉士資格を有する人または平成25年3月31日までに社会福祉士資格取得見込みの人。その他、日本国籍を有する人などの要件があります。
- ◆**採用予定者** 1人
- ◆**第1次試験日** 平成25年2月3日(日)
- ◆**試験会場** 福津市健康福祉総合センターふくとびあ
- ◆**受験申込書の配布など** 次の①から③までのいずれかを選択
①窓口配布 市社会福祉協議会事務局(市健康福祉総合センターふくとびあ2階) ②ホームページ(<http://www.fukutsu-shakyo.or.jp>)からダウンロード ③郵便請求 〒811-3218 福津市手光南2丁目1番1号、社会福祉法人福津市社会福祉協議会に、返信用封筒を同封して請求
- ◆**申込・受付期間** 12月18日(火)～平成25年1月10日(木) ※平成25年1月10日の消印まで有効
- ◆**採用予定日** 平成25年5月1日
- ◆**問い合わせ** 社会福祉法人福津市社会福祉協議会 (市健康福祉総合センターふくとびあ2階) ☎34・3341
ホームページ <http://www.fukutsu-shakyo.or.jp>



目次

- 2 郷育かわら版
 - 4 笑顔で子育て「なかよし」
 - 6 各課からのお知らせ
 - 10 インフォメーション
 - 14 衛生連合会だより
- 付録 市民カレンダー（1月分）

発行・編集

■発行/福津市役所
 ■編集/広報秘書課広報広聴係(福岡庁舎)
 〒811-3293 福岡県福津市中央1-1-1
 ☎0940-43-8113 FAX 0940-43-3168
 メール info@city.fukutsu.lg.jp
 ホームページ http://www.city.fukutsu.lg.jp/
 ■印刷/瞬報社写真印刷株式会社

編集後記

イルミネーションの光も赤白青と日に日に輝きを増し、クリスマスの近づきを感じています。と同時に、2012年もあとわずかとなりました。毎年思いますが、1年は本当にあっという間でですね。

今年の1月に「2012年の干支はなんでしたかね?」と聞かれ、悩んだ覚えがあります。それから注意をして周りを見ると、いろんな龍が描かれていました。自分がどれだけ余裕がなく毎日を過ごしているのだろうと反省しました。今回は、街中にあるいろんな蛇を見つけて、楽しんでみようと思っています。

来年の干支は「巳」です。巳の特徴は、探究心と情熱だそうです。

2013年、私は30歳を迎えます。一生懸命に前に進みながらも、少し余裕をもって、細かなところへの気配りを忘れないようにしていきたいと思います。

皆さまが良い年を迎えられることを祈念いたしまして、2012年最後の編集後記とさせていただきます。

来年も引き続き、「広報ふくつ」ならびに「郷育かわら版」をよろしくお願ひいたします。

柴田貴紀

平成24年度 **福津市成人式** を開催します

●福津市成人式実行委員会

下記の通り、成人式を開催します。対象者は、ぜひ参加ください。なお、市外の学校を卒業された人は、転入前の市区町村で開催される成人式に出席できる場合があります。事前にご確認ください。

- ◇日時 平成25年1月13日(日)
 受付 9:00 開式 10:00
- ◇場所 市中央公民館 ホール
- ◇内容 式典、記念撮影、アトラクション
- ◇対象 平成4年4月2日～平成5年4月1日生まれの人
- ◇問い合わせ 市郷育推進課(津屋崎庁舎) ☎52・5311

クリスマスフライトのお知らせ
 ●なますの郷

クリスマスの夜に気球に乗って、ロマンチックな夜景を家族や友人と観賞しませんか。詳しくは、問い合わせください。

日時 12月25日(火) 午後4時～午後8時 ※雨天、強風中止

場所 なますの郷 多目的グラウンド

参加費 大人 1000円 子ども 500円

申込方法 当日、多目的グラウンドで受け付けます

問い合わせ なますの郷 ☎42・8800

クリスマスフライトのお知らせ
 ●なますの郷

クリスマスに興味がある人、本格的にテニスがしたい人を対象に開催します。なお、高校生以上が対象です。

期間 平成25年1月13日(日)～2月24日(日)の毎週日曜日

時間 午前9時30分～午前11時

場所 なますの郷テニスコート

会費 無料 ※ただし、スポーツ保険代(1800円)は自己負担

その他 ラケット、テニスシューズは各自で持参ください。

申込方法 住所、氏名、年齢、電話番号、テニス経歴を記入の上、はがきまたは電話で申し込み

硬式テニス教室の参加者を募集します
 ●福岡テニスクラブ

テニスに興味がある人、本格的にテニスがしたい人を対象に開催します。なお、高校生以上が対象です。

期間 平成25年1月13日(日)～2月24日(日)の毎週日曜日

時間 午前9時30分～午前11時

場所 なますの郷テニスコート

会費 無料 ※ただし、スポーツ保険代(1800円)は自己負担

その他 ラケット、テニスシューズは各自で持参ください。

申込方法 住所、氏名、年齢、電話番号、テニス経歴を記入の上、はがきまたは電話で申し込み

硬式テニス教室の参加者を募集します
 ●福岡テニスクラブ

テニスに興味がある人、本格的にテニスがしたい人を対象に開催します。なお、高校生以上が対象です。

期間 平成25年1月13日(日)～2月24日(日)の毎週日曜日

時間 午前9時30分～午前11時

場所 なますの郷テニスコート

会費 無料 ※ただし、スポーツ保険代(1800円)は自己負担

その他 ラケット、テニスシューズは各自で持参ください。

申込方法 住所、氏名、年齢、電話番号、テニス経歴を記入の上、はがきまたは電話で申し込み

福津市まちおこしセンター「津屋崎千軒なみ催し物」案内
 ●津屋崎千軒なみ

デパートなどで数多く個展を行っている、宗像市在住の後藤晋さんの素晴らしい陶器の展示会を開催します。ぜひ、お越しください。

日時 平成25年1月14日(月・祝)～1月24日(木) ※火曜日は休館

問い合わせ 津屋崎千軒なみ ☎52・2122

福津市まちおこしセンター「津屋崎千軒なみ催し物」案内
 ●津屋崎千軒なみ

デパートなどで数多く個展を行っている、宗像市在住の後藤晋さんの素晴らしい陶器の展示会を開催します。ぜひ、お越しください。

日時 平成25年1月14日(月・祝)～1月24日(木) ※火曜日は休館

問い合わせ 津屋崎千軒なみ ☎52・2122

インフルエンザなどの感染予防をみんなで心掛けましょう。

年末年始の公共機関などの休みをお知らせします

■ごみ収集・し尿くみ取りの休み

●燃やすごみ収集休み 平成25年1月1日(火)～1月3日(木)

○地域(曜日)別の最終収集日と収集開始日

地域(曜日)	年末(最後)の収集日	年始(最初)の収集日
月・木	12月31日(月)	1月7日(月)
火・金	12月28日(金)	1月4日(金)
水・土	12月29日(土)	1月5日(土)



●分別収集休み

○地域(行政区)分別ステーション【毎月1回開設】

※平成25年1月の日程変更はありません(「分別収集カレンダー」でご確認ください)。

第1日曜日(1月6日) 第2日曜日(1月13日) 第3日曜日(1月20日) 第4日曜日(1月27日)

○公設分別ステーション

年末(最後)の開設日 12月22日(土) 年始(最初)の開設日 1月6日(日)

●個人(直接)搬入休み

○古賀清掃工場 12月29日(土)～平成25年1月3日(木)

○福津市不燃物処理場 12月29日(土)～平成25年1月6日(日)

●(有料)臨時ごみ収集休み 平成25年1月1日(火)～1月3日(木)

○(有)西村産業 ☎42・2314 ○(株)林田産業 ☎42・0444 ○(有)津屋崎清掃社 ☎52・1737

※各社とも12月31日(月)午前中まで回収しますが、申し込みは12月29日(土)正午までです(上記業者に直接連絡してください)。

●し尿くみ取りの休み

○(株)林田産業 ☎42・0444 12月29日(土)～平成25年1月3日(木)

○(有)津屋崎サニタリー ☎52・0338 12月30日(日)～平成25年1月4日(金)

問い合わせ 市うみがめ課(津屋崎庁舎) ☎52・4953

■潮湯の里夕陽館の休み

	施設	風呂	送迎バス
12月28日(金)	9:00～17:00	休み	運行
12月29日(土)～平成25年1月3日(木)	休み	休み	休み
1月4日(金)	9:00～21:00	13:00～20:00	運行

問い合わせ 潮湯の里夕陽館 ☎52・3353

■ふくつミニバスの休み

ふくつミニバスの年末年始の運休日は以下の通りです。

12月31日(月)～平成25年1月4日(金)

※詳しくは問い合わせください。

問い合わせ 市行政経営企画課(福岡庁舎) ☎43・8115

非常勤の職員(講師・指導員など)を募集します
 ●福津市教育総務課

平成25年度任用の登録を受け付けます。

勤務場所 市立幼稚園、小学校、中学校ほか

主な職種 ①小学校講師 ②適応指導教室指導員 ③特別支援教育支援員 ④幼稚園教諭

応募資格 20歳以上で次の各免許を有する者 ①小学校教諭 ②小・中学校教諭 ③小・中学校教諭または、保育士、看護師、保健師、介護福祉士などの国家資格 ④幼稚園教諭

申込方法 申込書は、市教育総務課(津屋崎庁舎)、市総務課(福岡庁舎)に置いてあります。また、市公式ホームページからもダウンロードできます。申込書(履歴書)に必要事項を記入し、押印写真(4cm×3cm、6カ月以内撮影)を貼り、免許状の写しを添付し市教育総務課へ提出してください。①②③は、後日面接を行います。

受付期間 平成25年1月7日(月)～1月30日(水)

申込・問い合わせ 市教育総務課(津屋崎庁舎) ☎52・4914

手洗い・うがい・咳エチケットの励行、感染症流行時の不要不急の外出は控えましょう。