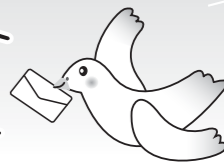


おしらせ!
電話のかけ間違いに
ご注意ください



福津市立幼稚園運営審議会の委員を募集します

●福津市総務課

今後の公立幼稚園の運営方針に関する内容を審議する委員を募集します。奮って応募ください。

応募資格 市に在住または在勤している20歳以上の人

募集人数 2人以内(応募多数のときは選考し、応募者全員に結果を通知します)

応募方法 400字詰め原稿用紙2枚程度の小論文に、住所、氏名、性別、生年月日、電話番号を明記の上、提出してください。

論文テーマ 幼児教育について

委嘱期間 1年以内

開催頻度 年5回以内

報酬 会議1回につき4800円

応募期限 6月8日(金) 午後5時必着

論文の提出先 〒811-3293(住所不要)福津市役所総務課(福岡庁舎)

託児 あり。1人300円(生後6カ月以上未就学児に限ります)

問い合わせ 学校教育課(津屋崎庁舎) ☎52・2906

福岡駅東土地区画整理事業地区の住居表示について

●福津市市民課

福岡駅東土地区画整理事業地区では、街の形態がほぼ出来上がり一戸建てや集合住宅が建設され、4月10日現在で63世帯、185人の皆さんが居住されています。最終的な計画人口は6500人を予定しています。

現在、土地区画整理事業地区内の住居表示は、地番と街区等番号の2重表記となっています。市では、換地処分後の住居表示に向けて、地域代表者や学識経験者などで町名選定委員会を設置し、新しい町名を検討しています。

問い合わせ 市市民課(福岡庁舎) ☎43・8104

紙版画作品展&体験教室のご案内

●津屋崎千軒なごみ

次の通り開催します。
また、板に紙や布を貼って自由に色を付けてする、世界に1枚しかない自分の版画を作製してみませんか。彫刻刀など使わず誰にでも作製できます。

県営住宅入居者を募集します(抽選方式)

●福岡県県営住宅課

県内に所在する県営住宅の入居者を募集します。募集対象団地、募集戸数など詳しくは、募集案内をご覧ください。

募集案内書配布期間および申込受付期間 6月1日(金)～6月11日(月) ※申込手数料不要

募集案内書配布場所 県住宅供給公社、県庁県営住宅課、市財政課(福岡庁舎)、津屋崎庁舎総合案内など

問い合わせ 県住宅供給公社 ☎092・781・8029

料理初心者を対象として男性料理教室を開催します

●福津市食生活改善推進会

食べるだけでなく、日本人が食べている昔ながらのおいしい味噌汁作りにチャレンジしてみませんか。他にも簡単なおかずを作ってみるなど楽しく、試食しましょう。

また、生活習慣病の予防・塩分やカロリー制限を意識しなければならぬ人へのサポートもします。

作品展期間 6月1日(金)～6月15日(金) ※最終日は午後3時まで 火曜日は休館

体験教室日時 6月7日(木)、9日(土)、11日(月) 午前10時～正午 ※3回コース

参加人数 先着5人

参加費 3千円(材料代含む) 持ってくる物 エプロン、カッター、おしぼり

申込受付 5月23日(水) 午前10時から

申込方法 電話で申し込み

問い合わせ 津屋崎千軒なごみ ☎52・2122

平成24年度調理師試験の実施について

●福岡県宗像・遠賀保健福祉環境事務所

受験願書などは保健所で配布します。また、県のホームページから様式をダウンロードできます。
受験資格 多数人に対し飲食物を調理して供与する給施設または営業施設で、2年以上調理の業務に従事したもの

試験日 7月29日(日) 午後1時～午後3時

試験会場 西南学院大学(福岡市早良区西新6の2の92)

願書受付期間 5月28日(月)～6月1日(金) 午前9時～午後5時

日時 7月9日(月) 午前10時～午後1時30分

場所 ふくとびあ

対象者 市内在住の男性

定員 30人(申込多数の場合は抽選)

参加費 500円(材料代として)

持参するもの エプロン・三角

きん・ふきん2枚・筆記用具

申込方法 電話で申し込み

申込期限 6月15日(金)

申込・問い合わせ 市いきいき健康課(ふくとびあ) ☎34・3351

訪問介護員(ホームヘルパー)2級課程養成研修の受講者を募集します

●財団法人福岡県市町村振興協会

現在ホームヘルプサービスに従事している人、これから従事しようとしている人を対象に、養成研修を開催します。

日程 ①平日コース 6月29日(金)～9月13日(木)の平日

※別途、9月14日(金)～10月19日(金)に5日間(平日)の実習があります。

②土日コース 7月1日(日)～12月2日(日)の毎週日曜日(一部土曜日) ※別途、12月3日(月)～平成25年1月18日(金)に

願書提出先 住所地または就業地を管轄する保健福祉環境事務所(保健所) ※ただし、福岡市、北九州市の提出先は、別途問い合わせください。

受験手数料 6100円

合格発表日 8月23日(木)

問い合わせ 県宗像・遠賀保健福祉環境事務所健康増進課 ☎36・2366

HIV(エイズ)検査普及週間のお知らせ

●福岡県宗像・遠賀保健福祉環境事務所

6月1日から6月7日は、HIV検査普及週間です。エイズは特別な病気ではありません。誰でも感染する可能性があります。しかし、HIVに感染しても、早期にきちんとした治療を受ければエイズ発症までの期間を延ばすことができます。保健所では、無料匿名で検査を受けることができます。事前に電話予約が必要です。

日時 毎週火曜日 午前9時～午前11時

場所 福岡県宗像総合庁舎1階予診室

申込・問い合わせ 県宗像・遠賀保健福祉環境事務所保健衛生課 ☎36・6098

5日間(平日)の実習があります。
時間 ①②ともに午前9時30分～午後4時45分(予定)

場所 ①②ともに宗像ホームヘルパー研修センター(宗像市アステイ1の2) ※介護実習先は、市内および近郊の施設を予定

募集定員 ①8人 ②6人

※応募者多数の場合は抽選

受講料 2万円(別途、健康診断書経費など1万円程度必要)

交通費、昼食代などは自己負担

申込方法 市高齢者サービス課にある申込書に必要事項を記入し押印の上、提出ください。

申込期限 6月8日(金)

申込・問い合わせ 市高齢者サービス課(福岡庁舎) ☎43・8298

第9回油彩画展のご案内

●ふくとび油彩の会

次の通り開催します。

展示期間 5月20日(日)まで

午前10時～午後5時 ※5月20日(日) 午後4時まで

場所 市立図書館2階 ギャラリー

問い合わせ 駒田さん ☎43・5390

庭木のせん定講習会のお知らせ

●福岡県緑化センター

次の通り開催します。

日時 6月22日(金) ①午前9時30分～正午 ②午後1時30分～午後4時

場所 宗像ユリックス

講習内容 庭木のせん定の仕方

参加費 無料

募集人数 先着各40人

申込方法 6月1日(金)から電話で、住所、氏名、電話番号、希望時間をお知らせください。

※月曜日休館

申込・問い合わせ 県緑化センター ☎0943・72・1193

わかたけ広場キャンプ場の利用申し込みについて

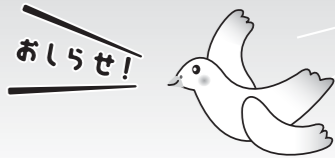
●福津市中央公民館

来館者優先で受け付けます。

開設期間 7月1日(日)～8月31日(金) ※毎週月曜日と8月13日(月)～8月15日(水)は休みです。

申込開始日 6月1日(金) 午前9時～午後5時

問い合わせ 市中央公民館 ☎43・2100



おしらせ!

目次

- 2 郷育かわら版
- 4 笑顔で子育て「なかよし」
- 6 肺炎球菌ワクチン予防接種のお知らせ
- 7 まちのわだい
- 8 各課からのお知らせ
- 12 インフォメーション
- 16 市立図書館からのお知らせ
- 付録 市民カレンダー（6月分）

発行・編集

■発行/福津市役所
 ■編集/広報秘書課広報広聴係(福岡庁舎)
 〒811-3293 福岡県福津市中央1-1-1
 ☎0940-43-8113 FAX 0940-43-3168
 メール info@city.fukutsu.lg.jp
 ホームページ http://www.city.fukutsu.lg.jp/
 ■印刷/瞬報社写真印刷株式会社

編集後記

4月に誕生日を迎えました。これまで年の数だけ様々なかたちの誕生日がありましたが、印象的なものがいくつかあります。

15年前の春、大学に進学して、単身福岡にやってきました。親元から離れた一人での暮らし、見知らぬ土地での生活、周囲に知り合いが全くいない状況、全てが初めての体験でした。そんな状況で19回目の誕生日を迎えることになりました。たった一人きりでの誕生日。ちょうどその日の夕方、母から手紙が届きました。中にはケーキの絵が描かれたポストカードとお祝いのメッセージ。家族のぬくもりを感じると同時に、一人暮らしを始めて3週間も経たないうちにホームシックになってしまいました...、恥ずかしいけど、ありがとう。

翌年、20回目の記念すべき誕生日。1年の間に友達もたくさんできて、みんなで盛り上がる誕生日を期待していました。しかし、誕生日前日のスポーツ大会で足首を骨折してしまい、ギプス付きで身動きとれない状態に。もちろんそれをネタに盛り上がる友達いっぱい誕生日会。落書きだらけになる真っ白だったはずのギプス、持ち寄られる“カルシウム入り”のプレゼント...、悔しいけど、ありがとう。私にとって忘れられない誕生日です。

波多野

「パート・アルバイトのたのめ」の職場トラブル110番のご案内

福岡県青年司法書士協議会

パート・アルバイトなどの非正規労働者の職場トラブルに関する相談(無料)に応じます。当日は、面談(要予約)および電話相談も受け付けています。

また、正社員に関する労働相談も受け付けています。

日時 6月9日(土) 午前10時～午後6時

場所 福岡県司法書士会館

内容 面談相談 ※要予約

予約受付期限 6月7日(木) 午前9時～午後6時 ※土・日曜日を除く

相談電話番号 ☎092-477-8160

申込・問い合わせ 坂田さん ☎0943-72-1566

第8回福津市宗像市親善硬式テニス大会の参加者を募集します

福津市硬式テニス協会

次の通り募集します。

日時 6月3日(日) 午前9時試合開始

場所 なますの郷テニスコート

種目 男子、男子シニア(60歳以上)、女子各ダブルス

以上)、女子各ダブルス参加資格 市内在住・在勤、市テニス協会加盟クラブ員

参加費 1組2千円

申込方法 住所、氏名、年齢、参加種目、電話番号、勤務先(市外在住で市在勤者のみ記入)を明記し、ファクスまたはメールで申し込みください。

申込期限 5月25日(金)

申込・問い合わせ 林さん メール fukuma.tennis@gmail.com ☎FAX 43-6193

空手道教室の会員を募集します

宗像空手道教室

小学生から一般までを対象に募集します。精神的身体的な忍耐力を培います。体験もできます。

練習日時・場所 【神興教室】毎週月・水曜日 神興小学校体育館 【福岡教室】毎週火・木曜日 福岡小学校体育館 いずれも午後5時30分～午後7時(色帯は午後8時まで)

会費 3千円(月額) ※登録費、保険料などを含みます。

申込方法 練習時に直接おいでください。

問い合わせ 関屋さん ☎43-2452(夜間にも願います)

ドッジボールの部員を募集します

福津フェニックスドッジボールクラブ

一緒にドッジボールをしましょうか。1年生から6年生まで19人、元気に楽しく練習しています。見学・体験大歓迎です。連絡後、体育館へお越しください。

対象 小学生(性別は問いません)

練習場所・日時 神興東小学校体育館 毎週金曜日 午後7時～午後9時30分、上西郷小学校体育館 毎週土曜日 午前9時～午後1時または午後1時～午後5時

会費 1・2年生 月額1500円、3～6年生 月額2千円

ジュニアバレーボールの部員を募集します

神興ジュニアバレーボールクラブ

一緒にバレーボールをしましょうか。見学大歓迎です。練習時に直接体育館へお越しください。

対象 小学生(性別は問いません)

練習日時 毎週月・金曜日 午後5時～午後7時30分、毎週土曜日 午後1時～午後5時

練習場所 神興小学校体育館

会費 2千円(月額) ※別途保険料が必要です。

ソフトバレークラブの会員を募集します

さわやかクラブ

ソフトバレーは、どなたでも気軽に楽しめるスポーツです。現在、20代から60代の女性20人で活動しています。見学や体験もできます。子ども連れでも参加できますので、ぜひお越しください。

対象者 市内在住の女性

練習日時 毎週火曜日 午前10時～正午 毎週木曜日 午前10時30分～午後0時30分

場所 津屋崎体育センター

第7回「画廊」作品展のご案内

画廊同好会

次の通り開催します。

日時 5月22日(火)～5月27日(日) 午前9時～午後5時

※土・日曜日は午後4時まで

場所 遠賀信用金庫みやじ参道支店 ギャラリーふれあい

問い合わせ 千々和さん ☎43-3315

大雨災害に注意を!!

●宗像警察署・福津市生活安全課

これから梅雨の時期に入り、大雨による崖崩れ、床下浸水、道路冠水が発生しやすくなります。

【危険が迫ったら】

- 「避難」
 - ・危険を感じたり、避難の指示があったら、すばやく避難しましょう。避難の前に、必ず火の始末をしましょう。
 - ・避難の際は、持ち物は最小限にし、背中に背負うなど、とっさに両手が自由に使えるようにしておきましょう。
- 「避難場所」
 - ・自分勝手な判断や行動をせず、避難場所でのルールを守りましょう。
 - ・引き続き、大雨に関する情報(注意報・警報)に注意しましょう。
- 「避難場所の確認」
 - ・学校や公民館など、避難場所として指定されている場所への避難経路を確認しておきましょう。

～日頃からの備えを～

- いざというときのために、非常持出袋などは、いつでも持ち出せる場所に置いておきましょう。
- 家族で、避難場所、避難経路を確認し、災害時の役割分担を決めておきましょう。



◆平成24年3月末 福津市の事件・事故など発生件数(暫定値)

	犯罪発生件数									交通事故発生件数	
	空き巣等	自動車盗	オートバイ盗	自転車盗	車上狙い	自販機狙い	ひったくり	強盗	強制わいせつ	人身事故累計	死亡事故
発生件数	7	2	14	12	7	2	0	0	0	92	0
昨年比	+1	+1	+8	-3	-1	+1	±0	-1	±0	+3	-2