



介護保険運営協議会の委員募集

主な審議内容 介護保険事業および高齢者保健福祉に関すること

定員 2人以内

委員委嘱期間 2年以内

開催頻度 年5回程度

応募資格 次の①～③の要件をすべて満たす人

①市内在住または在勤の20歳以上の者

②市介護保険運営協議会または市保健福祉審議会に連年して6年を超えない人

③兼職している審議会などの数が4つ以内の人

報酬 会議1回当たり4800円

託児 5カ月以上の未就学児、1人300円、要予約

受付方法 400字詰め原稿用紙2枚程度の小論文に、住所、氏名、性別、生年月日、電話番号を明記し、市総務課に郵送または提出。応募多数の場合は選考し、応募者全員に結果を通知

論文テーマ 最期まで自分らしい暮らしができる地域とは

論文提出先 〒811-3293 (住所不要) 福津市役所総務課宛

受付期限 4月26日(金)

問い合わせ 市高齢者サービス課 ☎43・8191

一般(指名)競争入札参加の資格審査申請の追加受付

市の事業での入札、随意契約に参加するために必要な資格の申請を追加で受け付けます。昨年5月に申請した事業者は手続き不要です。

受付期間 4月22日(月)～5月10日(金) ※消印有効

申請書類 4月8日(月)から市公式ホームページに掲載

受付方法 郵送、市内事業者は持参も可

受付、問い合わせ 市契約管理課 ☎43・8135

教育支援センターの名称を変更

4月から津屋崎公民館横の「適応指導教室ひだまり」を「教育支援センターひだまり」に名称を変更します。

教育支援センターひだまりは、何らかの理由で、学校に登校できない状態にある小学生に対応するため、市教育委員会が設置した公的な施設です。一人一人の子どもに合った指導や体験活動を行うことで、学校復帰や社会的自立の支援を行います。

問い合わせ 市学校教育課 ☎62・5090

手話奉仕員養成講座のご案内

宗像市と合同で手話奉仕員養成講座を開催します。この講座は聴覚障がいや手話について学び、聴覚障がい者などの日常生活上の初歩的なコミュニケーションを支援する手話奉仕員を養成することを

目的としています。

期間 5月7日(火)～2020年3月16日(月)の全45回

午後2時～午後4時

場所 市役所

対象 18歳以上の市内に在住の勤の人で、講座終了後に手話ボランティア活動が可能な人 ※高校生不可

費用 無料 ※テキスト代3千円(税別)は自己負担

定員 先着10人

受付期限 4月19日(金)

受付、問い合わせ 市福祉課 ☎43・8189

こころの健康相談を実施

毎月1回、こころの健康相談を実施しています。自分のことはもちろん、家族の気になることなど気軽にご相談ください。相談は精神保健福祉士が受け、秘密は固く守られます。予約が必要です。

日時 4月22日(月) 午後2時～午後4時 ※1人1時間

場所 ふくとびあ

費用 無料

定員 2人

受付期限 4月17日(水)

受付、問い合わせ 市いきいき健康課健康づくり係(ふくとびあ) ☎34・3351

ハンブル初級講座の受講生を募集

市中央公民館主催講座「ハンブル初級講座シアツ・ハンブル・パン」の受講生を募集します。

日時 5月～2020年3月の木曜日 午後7時～午後9時 ※月3回程度

場所 市中央公民館

定員 40人 ※応募者多数の場合は抽選、応募が10人未満の場合は開講しません

費用 無料 ※教材費、野外研修費などが必要

対象 18歳以上の市内在住、在学、在勤の人。※高校生は不可

受付方法 はがきに住所、氏名とふりがな、電話番号を明記し郵送

受付期限 4月23日(火) 消印有効

受付、問い合わせ 〒811-3224 福津市手光222番地 市中央公民館 ☎43・2100

子育てのお手伝いができる人を募集

子どもの一時預かりや保育施設への送迎など、有償で子育て中の保護者を支援する「まかせて会員」を募集しています。詳しくはお問い合わせください。

対象 市内在住で、子育て支援に意欲があり、自宅子どもを預かることができる健康

講習会

日程 ①6月6日(木) ②6月13日(木) ③6月20日(木) ④6月26日(水) ⑤6月27日(木)

時間 ①～④午前10時～正午 ⑤午前9時30分～正午

場所 ふくとびあ

託児 5カ月以上の未就学児、1人1回300円、要予約

受付期限 5月30日(木)

受付、問い合わせ ファミ

だれでも料理教室の参加者を募集

高血圧の改善に役立つ調理実習と試食をします。

日時 5月16日(木) 午前10時～午後1時30分

場所 ふくとびあ

対象 市内在住の人

受付期限 4月26日(金)

定員 30人 ※申し込み多数の場合は抽選

費用 500円

持参品 エプロン、三角きん、

固定資産の評価額の縦覧

納税義務者の皆さんが、市内のすべての土地や家屋の評価額を確認できる縦覧制度があります。要件は、次の①②の両方に該当する場合があります。ただし非課税物件は除きます。

①所有する資産が、平成31年度固定資産課税台帳に登録されている

②所有する資産の平成31年度課税標準額合計が、土地30万円以上、家屋20万円以上

※例えば、土地が30万円以上で、家屋が20万円未満の場合、土地のみ縦覧可能

期間 5月7日(火)までの午前8時30分～午後5時 ※平日のみ

持参品 印鑑、納税義務者の本人確認ができるもの(代理人の場合は委任状)

問い合わせ 市税務課 ☎43・8118

広報ふくつ 4月15日号から 直接家庭に配達します

一部の地域を除き

広報ふくつは現在、毎月2回発行しており、これまでは自治会の皆さんに各家庭への配布をお願いしてきました。しかしながら「自治会未加入者に配布されない」「届くのが遅い」「重くて配布が大変」といった問題が以前からあり、改善の必要がありました。そこで、4月15日号から神興東郷づくり地域を除き、事業者に委託し、市内のポストがある家に投函します。

4月15日号が4月22日(月)になっても届かないときは、まちづくり推進室に電話かメールで、住所、氏名をお知らせください。

メール info@city.fukutsu.lg.jp

問い合わせ 市まちづくり推進室 ☎43・8113

広報ふくつをお読みいただきありがとうございます。裏面の質問にご回答のうえ、62円切手を貼って郵送するか、市役所、市立図書館、津屋崎行政センターの意見箱に投函してください。

POST CARD

811-3293
福津市役所
まちづくり推進室 行



郵送する場合
お手数ですが
62円切手を
お貼りください

フリガナ
氏名

住所 〒 -

電話番号

ペンネーム

年齢

男・女

歳

※記載がない場合は、実名で掲載します。
※名前と住所は必ず記入してください

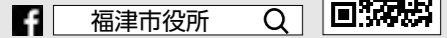
- 2 特集 お魚センターうみがめ新装開店
- 6 まちの話題
- 8 特集 ふくつ平成史
- 12 男女／消費生活／福祉防災／図書
- 14 好いとお！福津
- 16 情報広場
- 20 福津逸品

住みよさランキングで全国12位

全国の市区を対象に東洋経済新報社が毎年調査し、発表している「住みよさランキング」で、市は2018年に全国12位になりました。九州では前年に続き2年連続1位です。

市公式Facebook

市公式Facebookページを「いいね」すると、イベントなどの最新情報が手に入ります。



世界遺産 新原・奴山古墳群

「神宿る島」宗像・沖ノ島と関連遺産群として、平成29年7月にユネスコ世界文化遺産に登録されました。



2月のひとの動き

2月末現在

- 人口 64,942人
- 前年同月比 +1,729人
- 男 30,618人
- 女 34,324人
- 世帯数 27,319世帯
- 前年同月比 +891世帯
- 出生44人 死亡39人 転入320人 転出179人



編集後記

「ふくつ平成史」を作るための一番の参考文献は広報紙でした。この特集を作る過程で、平成元年以降の「広報ふくま」「広報つやざき」「広報ふくつ」をすべて見ました。特に今の広報の「まちの話題」に該当する出来事を紹介したコーナーには、当時の様子が記されています。平成生まれで、この4月で入庁3年目になる私には、知らなかったことばかりで大変勉強になりました。広報を通して皆さんに「今」を伝えることは大切ですが「こういうことがあったんだ」と、振り返りの材料になる広報を自分なりに目指したいと思います。

吉竹泰地

うきは市での体験交流事業の参加者を募集

福津市など福岡都市圏で使用する水道水の水源である筑後川の水源、流域のうきは市で、茶摘み体験やイチゴ狩りなどの交流事業を行います。

日時 5月11日(土) 8:30~16:45 ※受付8:15~

集合、解散場所 福岡市役所(福岡市中央区)

定員 80人 ※抽選で参加者を決定、4月22日(月)までに当選者のみに通知

費用 1,000円(昼食代、レクリエーション保険代含む)

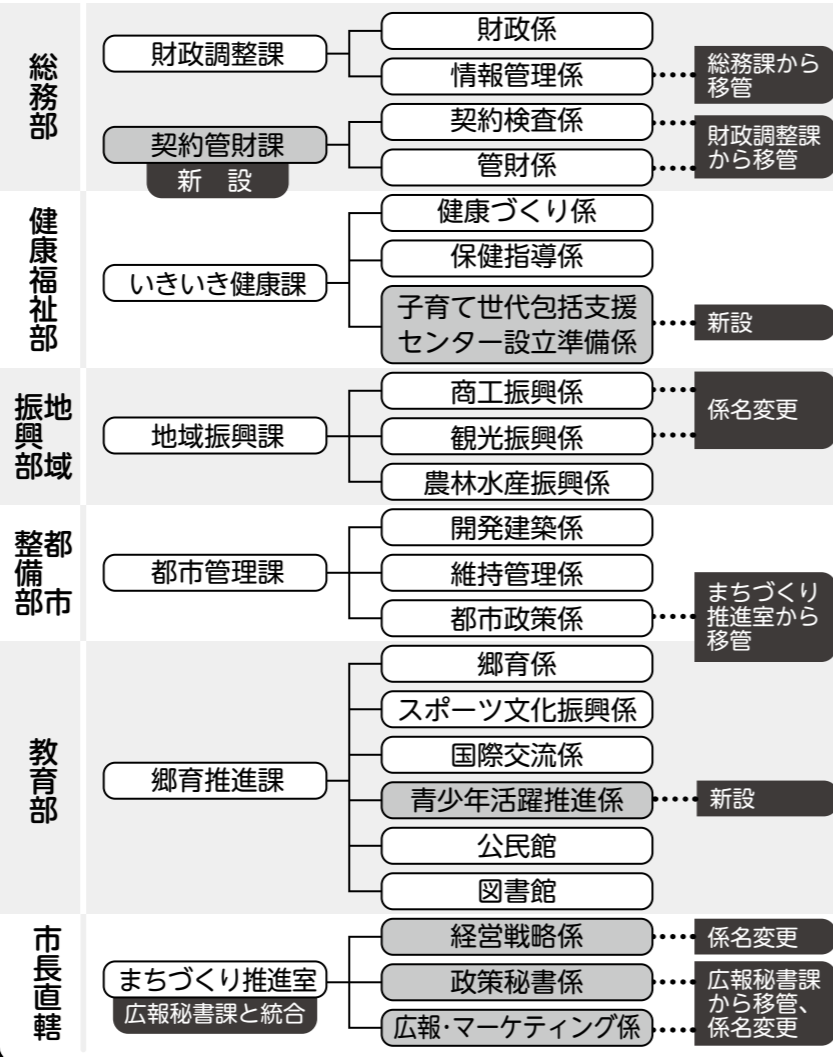
応募資格 市内在住の小学生以上で、足場の悪いところでも活動ができる人 ※小学生は保護者同伴

応募期限 4月15日(月) 必着

応募方法 はがき、ファクスまたはメールに「水源『うきは』体験事業参加希望」と明記し、応募者全員の郵便番号、住所、氏名(ふりがな)、年齢、連絡先(保護者の携帯電話番号など)を記入し提出

受付、問い合わせ 〒810-8620 福岡市中央区天神1-8-1 福岡都市圏広域行政事業組合事務局 ☎092-733-5004 FAX 092-733-5005 メール fvgv9840@mb.infoweb.ne.jp

市役所の組織が4月から一部変わります



あなたの好きな本をおすすめしてみませんか

毎年4月23日は親しい人へ本を贈る日「サン・ジョルデイの日」です。おすすめの本にメッセージを付けて図書館で紹介してみませんか。おすすめの本は展示して貸し出します。

対象 市立図書館所蔵の本

募集期限 5月22日(水)

展示期間 4月16日(火)~5月29日(水)

受付、問い合わせ 市立図書館 ☎42・8000

夕陽館のイベント案内

回数券販売キャンペーン
回数券を購入した人は全員プレゼント抽選会に参加できます。

期限 4月8日(月)午後9時まで

季節の湯「くわいの湯」
さくらの香りの湯です。

日時 4月8日(月)

健康体操教室
リズムに合わせて体をリフ

北筑昇華苑の火葬料を改定

4万4千円の火葬料を4月から4万円に改定します。市内に住所がある人の場合、火葬料4万円のうち市が2万円を補助しますので、個人負担は2万円となります。

※4月1日以降の埋火葬許可証の発行分から適用

問い合わせ 市うみがめ課 ☎62・5019、北筑昇華苑 ☎092・943・7921

ふくつのお花の紹介とプチマルシェ

全国有数の花の産地である福津の春の花や直売所で買える花を、ふつくるで紹介し、一部の花は販売もします。

期間 4月中旬~4月下旬

場所 ふつくる

問い合わせ ふくつ観光協会 ☎42・9988

レッシュしましゅう
日時 4月17日(水) 午前11時~

問い合わせ 潮湯の里夕陽館 ☎52・3353

博多座公演を半額で観劇

公演名 六月博多座大歌舞伎

出演者 尾上菊五郎ほか

日時 6月2日(日) 午前11時~、午後4時30分~、6月3日(月) 午後4時30分~、6月6日(木) 午前11時~、午後4時30分~、6月7日(金) 午後4時30分~、6月11日(火) 午後4時30分~、6月12日(水) 午後4時30分~

場所 博多座(福岡市博多区)

定員 各回100人 ※応募

多数の場合は抽選、4月26日(金)頃当選はがきを発送

費用 9千円 ※別途取扱手数料と振替手数料が必要

受付方法 はがきに代表者の郵便番号、住所、氏名、年齢、電話番号、希望公演日時(1通につき1公演)、人数(2人まで)を記入し、〒810-8799日本郵便株式会社福岡中央郵便局留「市民半額会」宛に郵送

受付期限 4月24日(水) 消印有効

受付、問い合わせ 市民半額会事務局 ☎092・751・8258

津屋崎千軒なごみのお知らせ

利用料金の変更 部屋などの使用料はこれまでと変更ありませんが、展示コーナーの利用には1日500円の上限額を設けます。

開館時間の変更 原則、午前9時~午後5時(7月~9月は午後6時まで)

休館日の変更 毎月第2・第4火曜日(祝日の場合はその翌日)と年末年始

問い合わせ 津屋崎千軒なごみ ☎52・2122

広報ふくつは「みんなと市のいい関係」を築くことを目指して、行政課題や教育文化などの特集を組んでいます。特集のことや別の記事のこと、紙面以外にも日々の生活のことなど、皆さんの声をお聞かせください。

2019.4 特集 **お魚センターうみがめ新装開店**

Q1 今月号の特集はいかがでしたか。次の中から一つ選んで○をつけ、感想をご記入ください。

1.よくなかった 2.あまりよくなかった
3.普通 4.よかった 5.とてもよかった

感想

Q2 今後どのような特集があればいいと思いますか。

Q3 今月号でよかった記事は、どのコーナーですか。

Q4 今月号でよくなかった記事は、どのコーナーですか。

Q5 紙面の感想、福津市に住んで思ったこと、こうなったらいいなと思うことなど、自由にご記入ください。

※ご協力ありがとうございました。今後の広報ふくつの紙面づくりに活用させていただきます。

※お問い合わせ先は、本誌掲載の電話番号に必ずご確認ください。本誌掲載の電話番号に必ずご確認ください。