

日 SUNDAY 月 MONDAY 火 TUESDAY 水 WEDNESDAY 木 THURSDAY 金 FRIDAY 土 SATURDAY

5 2015 MAY

福岡庁舎 ☎0940-42-1111 (代表)
津屋崎庁舎 ☎0940-52-1234 (代表)

防災行政無線が聞こえない、そんなときは…
防災行政無線が聞こえづらいときに便利です！
防災行政無線の放送内容が確認できます。
(フクツ)
☎0180-999-292

定例相談窓口

消費生活相談	毎週月・水・金曜日(閉庁日は除く)	9:00~16:00	市役所福岡庁舎1階 会議室2 市生活安全課(福岡庁舎) ☎0940-43-8106
高齢者のための相談	毎週月~土曜日(祝日は除く)	8:30~17:30	地域包括支援センター ☎0940-43-0787
	毎週月~金曜日(祝日は除く)	9:00~17:00	高齢者総合相談支援センター ☎0940-43-6660、0940-52-6110
心配ごと相談	毎月第2・4水曜日(祝日の場合は問い合わせ)	10:00~15:00	問い合わせ 社会福祉協議会(ふくとびあ2階) ☎0940-34-3341
行政相談(ふくとびあ2階)	毎月第2水曜日(祝日は除く)	10:00~15:00	問い合わせ 市生活安全課(福岡庁舎) ☎0940-43-8106
特設人権相談(ふくとびあ2階)	毎月第4水曜日(祝日の場合は問い合わせ)	10:00~15:00	問い合わせ 市人権政策課(福岡庁舎) ☎0940-43-8129
身体障がい者相談(ふくとびあ2階)	毎月第4水曜日(祝日の場合は第3水曜日)	10:00~12:00	問い合わせ 市福祉課(福岡庁舎) ☎0940-43-8189
無料法律相談の受付	毎週月~金曜日(閉庁日は除く)	8:30~17:00	市生活安全課(福岡庁舎) ☎0940-43-8106
ふくつ女性ホットライン(☎092-401-5353)	毎日(祝日、年末年始は除く)	10:00~17:00(木曜日は19:00まで)	

●宮司郷づくり松林保全活動
宮地浜交差点前松林 8:00~9:00
●公設分別ステーション開設日
ハーモニー広場 10:00~12:00、13:00~17:00
3 憲法記念日

4 みどりの日

●古紙・古着回収倉庫休み
5 こどもの日

●古紙・古着回収倉庫休み
6 振替休日

●健康度測定(要予約)
ふくとびあ 受付12:30~13:30
●すこやかマタニティ講座
(母子健康手帳交付)
ふくとびあ 受付 13:15~13:30
●シルバー人材センター入会希望者説明会
ふくとびあ 10:00~12:00
7

●2歳児歯科健診(2歳3か月~2歳5か月児)
対象者へは2週間前に通知します
ふくとびあ 受付13:15~13:45
8

●津屋崎郷づくり松林保全活動
天神町~東町1区海岸松林 8:00~9:30
●公設分別ステーション開設日
ハーモニー広場 10:00~12:00、13:00~17:00
●剪定くず・草ステーション開設日
林田産業グリーンリサイクルセンター
9:00~11:00、13:00~15:00
9

●第11回福津市成人(300歳)ソフトボール大会
なまずの郷ほか 8:20~
10

●すこやかマタニティ講座
(母子健康手帳交付)
ふくとびあ 受付13:15~13:30
11

●リラックス講座:妊産婦教室
(要予約・託児あり)
ふくとびあ 受付13:15~13:30
12

●1歳6か月児健診(1歳6か月~1歳7か月児)
対象者へは2週間前に通知します
ふくとびあ 受付13:00~13:45
13

14

15

●ふくつの鯛茶づけフェア(~6月30日)
●市内全中学校体育祭
●家庭の日「一日のスタートは、おはようのあいさつと朝食から」
●地域の日「地域の活動に参加してみよう」
●剪定くず・草ステーション開設日
林田産業グリーンリサイクルセンター
9:00~11:00、13:00~15:00
16

●家庭の日「お手伝いは、子どもの責任感を育てます」
●地域の日「地域で楽しめることを増やそう」
●公設分別ステーション開設日
ハーモニー広場 10:00~12:00、13:00~17:00
17

●すこやかマタニティ講座
(母子健康手帳交付)
ふくとびあ 受付13:15~13:30
18

●食育の日「家族みんなで食事を
楽しみましょう」
19

●3歳児健診(3歳0か月~3歳2か月児)
対象者へは2週間前に通知します
ふくとびあ 受付12:50~13:45
●シルバー人材センター入会希望者説明会
ふくとびあ 10:00~12:00
20

21

●7か月児育児相談(7か月~8か月児)
対象者へは2週間前に通知します
ふくとびあ 受付9:30~9:45
22

●津屋崎郷づくり松林保全活動
天神町~東町1区海岸松林 8:00~9:30
●福岡郷づくり松林保全活動
花見の里3丁目松林 8:00~9:00
●小学校運動会(神興小、神興東小、福岡小、福岡南小、津屋崎小)
●公設分別ステーション開設日
ハーモニー広場 10:00~12:00、13:00~17:00
●剪定くず・草ステーション開設日
林田産業グリーンリサイクルセンター
9:00~11:00、13:00~15:00
23

●上西郷小学校運動会
●ラブアースクリーンアップ2015
福岡海岸、宮地浜・津屋崎海岸、恋の浦海岸、津屋崎干潟、勝浦浜海岸
10:00~11:00(受付9:30~)
24

●すこやかマタニティ講座
(母子健康手帳交付)
ふくとびあ 受付13:15~13:30
●心の健康相談(要予約)
ふくとびあ 14:00~16:00
25

26

●4か月児健診(H27年1月生)
対象者へは2週間前に通知します
ふくとびあ 受付13:00~13:45
●献血
福岡庁舎 10:00~15:30
27

28

29

●学校の日(市内全中学校)
30

31

朝市情報 津屋崎漁港朝市
津屋崎漁港
毎週日曜日 5:30 から
※天候などにより中止になる場合があります。
◇問い合わせ◇
宗像漁協津屋崎支所 ☎0940-52-0053

公設分別ステーション 開設日
今月は3・9・17・23日です。
時間 10:00~12:00、13:00~17:00
場所 公設分別ステーション(ハーモニー広場)
剪定くず・草ステーション 開設日
今月は2・9・16・23日です。
時間 9:00~11:00、13:00~15:00
場所 林田産業グリーンリサイクルセンター
◇問い合わせ◇
市うみがめ課(津屋崎庁舎) ☎0940-52-4953

公共施設の休館(園)日

●市中央公民館 7日・11日・18日・25日	●ふくとびあ 9日・10日	●あんずの里運動公園
●図書室 7日・11日・18日・25日	●カメラホール 7日・11日・18日・25日	●なまずの郷
●津屋崎公民館図書室 7日・11日・18日・25日	●宮司コミュニティセンター 7日・12日・19日・26日	●みずがめの郷
●宮司公民館 7日・11日・18日・25日	●潮湯の里夕陽館 5日・12日・19日・26日	●ほたるの里
●市立図書館 7日・11日・18日・25日・28日	●ボランティアハウス 3日・6日・10日・13日・17日・20日・24日・27日・31日	●宮の元公園
●津屋崎千軒なごみ 7日・12日・19日・26日	●エンゼルスポット 5日・12日・19日・26日	●福岡・津屋崎体育センター 7日・11日・18日・25日
		●市児童センターフクスタ 4日・9日・10日・11日・18日・25日
		●子育て支援センターなかよし 3日~6日・9日・10日・11日・18日・25日

年末年始以外は休みはありません

自分の体の状態を把握することは、
生活習慣病の発症や重症化予防の第一歩!

特定健診・がん検診などの 予約を受け付けています!



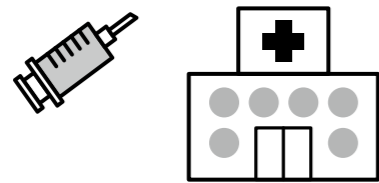
特定健診は高血圧や糖尿病などの生活習慣病を早い段階で見つけることを目的とした健診で、本人が加入している医療保険者(市町村国保や社会保険など)が実施します。各医療保険者から対象となる加入者に通知されますので、受け取ったかたは必ず受診してください。福津市国民健康保険に加入している30歳~74歳のかたは特定健診の受け付けが始まっています!特定健診を受診して、毎年、自分の体の状態を確認しましょう。

●申込方法(下記の3つの方法があります)

- ☎0940-34-3351(いきいき健康課)
- いきいき健康課の窓口(ふくとびあ)
- 申込ハガキ
「平成27年度健康カレンダー」
についています。

*電話や窓口での申し込みだと、受診日の確定や受診できる項目の確認もできるの
でお勧めです。

がん検診は福津市に住民票があるかた
(年齢や受診間隔の制限あり)が受診でき
ます。年齢によっては節目健診で骨密度
の検査や歯科健診も受診できます。



※健診項目・健診日程などについては広報ふくつ3月15日号に折り込んだ
「平成27年度福津市健康カレンダー」をご覧ください。



社会福祉協議会に香典返し (3月届出・敬称略・順不同)

故人	喪主	行政区
松村成用	松村愛子	高平区
岩井春水	岩井秀一	緑町区
小田久	小田クニエ	八並区
松本ハルノ	松本康子	八並区
古賀儀雄	古賀ミチ	原町1区
浅海学	浅海ムツコ	花見1区
井門信雄	井門正彦	原町3区
遠藤清一	遠藤敬子	大和2区

5月の休日外科当番医

5月3日(日・祝)	あかま整形外科クリニック	宗像市	☎0940-35-6440
5月4日(月・祝)	高橋整形外科医院	宗像市	☎0940-37-8013
5月5日(火・祝)	東郷外科医院	宗像市	☎0940-36-4146
5月6日(水・振)	宗像水光会総合病院	福津市	☎0940-34-3111
5月10日(日)	山本整形外科医院	宗像市	☎0940-33-8180
5月17日(日)	荒牧整形外科医院	福津市	☎0940-34-3355
5月24日(日)	平塚胃腸科外科医院	宗像市	☎0940-32-2126
5月31日(日)	渡邊整形外科医院	宗像市	☎0940-32-2600

※宗像地区急患センターと地区内の医療機関との診療時間外については、
次の医療機関にお問い合わせください。

- 宗像医師会病院 ☎0940-37-1188
- 宗像水光会総合病院 ☎0940-34-3111
- 蜂須賀病院 ☎0940-36-3636

小児救急電話相談 #8000

365日開設/受付 平日/19:00~翌朝7:00 土曜日/12:00~翌朝7:00 日曜日・祝日/7:00~翌朝7:00
小児科医師、看護師による電話相談です。お子さんの病気、ケガ、薬、応急処置などに関する相談
を受け付けます。利用ください(ダイヤル回線の場合は☎092-661-0771)。

内科・小児科

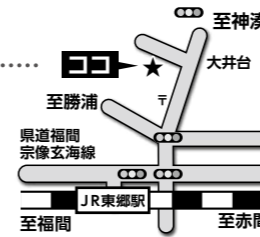
宗像地区急患センター ☎0940-36-1199

(宗像市田熊 宗像医師会病院横)
年末年始/12月30日14:00~1月4日6:00(連続)
平日/19:30~翌朝6:00 土曜日/18:00~翌朝9:00
日曜日・祝日/9:00~翌朝6:00(ただし、翌日が休日の場合は翌朝9:00まで)
お盆/8月13日19:30~17日6:00(連続)

歯科

宗像地区歯科休日急患センター

☎0940-34-8080
(宗像市田熊 旧宗像地区急患センター内)
日曜日・祝日・お盆・年末年始/
受付9:00~16:30



水道に関するお知らせ

水道管の破損などで漏水が発生した場合、修理する箇所によって費用負担の取り扱いが
異なります。修理箇所が公道部分の場合、宗像地区事務組合が負担して行います。この場
合は、宗像地区事務組合施設課(☎0940-62-0975)へ連絡ください。一方、修理箇所
が宅地内の場合、使用者の負担となります。これは、宅地内の水道管などは、設置する
際に使用者負担で工事を行い、使用者の財産となっているからです。修理を依頼する場
合は、下記へ連絡ください。当番の指定工事業者が対応します。ただし、漏水箇所が水道
メーターから敷地境界までについては、宗像地区事務組合施設課に連絡ください。

●福間地区にお住まいの人 ☎0940-42-7788	●津屋崎地区にお住まいの人 ☎0940-52-4420
-------------------------------	--------------------------------

※水道使用(中止・開始)は☎0940-62-0026、閉庁日や夜間は☎0940-62-0031
まで連絡ください。

問い合わせ 宗像地区事務組合施設課 ☎0940-62-0975

福津市直通電話番号 市外局番(0940)

■議会事務局

議事課	議事係・調査広報係	43-8144
-----	-----------	---------

■総合政策部

総務課 (選挙管理委員会 事務局)	文書法制係	43-8196
	人事係	
	情報管理係	
行政経営 企画課	企画係	43-8115
	行政経営係	43-8121
世界遺産登録推進室	世界遺産登録推進係	43-8134
財政課	財政係	43-8114
	契約検査係	
	管財係	
広報秘書課	秘書係	43-8113
	広報広聴係	
	国際交流係	
男女共同参画推進室	男女共同参画係	43-8116

■地域生活部

郷づくり支援課	郷づくり支援係	52-4913
●宮司コミュニティセンター		52-5901
		52-4969
郷育推進課	郷育係	52-5311
	スポーツ文化振興係	42-9071
●ボランティアハウス		43-2100
●中央公民館	公民館係	52-1305
●津屋崎公民館		52-0071
●宮司公民館		52-4950
農林水産課	農林水産係・施設係	52-0605
商工観光課	商工ブランド推進係 観光推進係	52-2122
●津屋崎千軒民俗館「藍の家」		43-1309
●津屋崎千軒なごみ		52-4952
●行政・観光情報ステーション		52-4953
うみがめ課	資源リサイクル係	
	清掃対策係	
	環境づくり係	

■市民部

市民課	市民係	43-8103
	住居表示係	43-8104
	保険年金係	43-8127
	医療係	43-8128
	市民サービス係 (津屋崎庁舎)	52-4966
人権政策課	調整係 人権啓発係	43-8129
●福間会館		42-0604
生活安全課	市民相談係	43-8106
	安心安全まちづくり係	43-8107
税務課	市民税係	43-8117
	資産税係	43-8118
収納課	収税管理係 収納対策係	43-8119

■健康福祉部(兼福祉事務所)

福祉課	生活支援係	43-8188
	福祉総務係	
	障がい福祉係	
高齢者 サービス課	高齢者福祉係	43-8298
	介護保険係	43-8191
	介護保険相談	43-8192
	包括支援センター係	43-8120
	●児童センター・フスタ こどもの国推進係	43-8356
こども課	子育て支援係	43-8124
	家庭児童相談室	43-8218
	●ファミリーサポートセンターふくつ	43-0338
●子育て支援センター		35-8382
●エンゼルスポット(福間駅内)		42-0038
●公立保育所	花見保育所	42-2109
	大和保育所	43-1033
	東福間保育所	42-2103
いきいき健康課 (●ふくとびあ)	健康づくり係	34-3351
		34-3353
	保健指導係	34-3352
●発達支援センター(ふくとびあ)		42-9119
●潮湯の里夕陽館		52-3353

■都市整備部

都市計画課	計画係	52-4956
	開発建築係	
	定住化促進係	
建設課	道路交通係	52-4957
	河川公園係	
	用地係	
	国土調査補完係 (福間庁舎)	
維持管理課	維持管理係	52-4959
●あんずの里運動公園		52-0901
●なまずの郷		42-8800
●みずがめの郷		43-8850
●福間駅第1号駐輪場		43-0067
●みやじ口2号駐輪場		43-2401
下水道課	経営係	52-4960
	施設整備係 維持係	52-4961

■教育部

学校教育課	学務係 教育施設係 学校給食係	52-2906
	教育相談電話	52-2954
●市立幼稚園	神興幼稚園	42-2107
	上西郷幼稚園	42-3502
●学校給食共同調理場		52-0122
教育総務課	企画係	52-4914
	古墳公園建設係 文化財係	52-4968
	管理係	42-8000
●市立図書館	図書サービス係	52-3321

会計課	審査係	43-8143
-----	-----	---------

監査事務局	監査係	43-8152
-------	-----	---------

農業委員会事務局		52-4972
----------	--	---------

福間庁舎
代表 ☎42-1111 FAX 43-3168

津屋崎庁舎
代表 ☎52-1234 FAX 52-4469