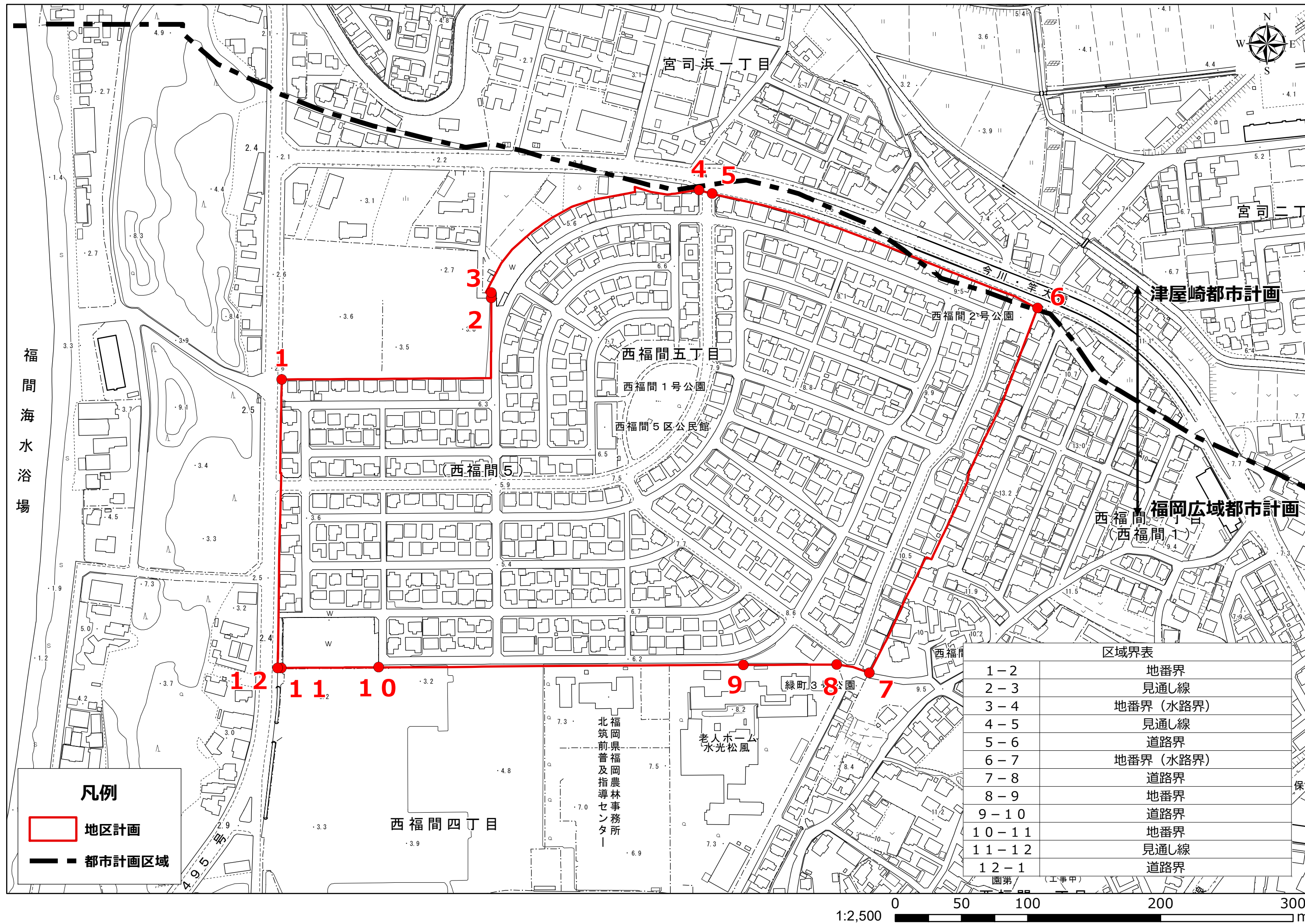


# 【境界図（地区計画の決定）】（参考図書）



**凡例**

- 地区計画
- 都市計画区域

1-2	地番界
2-3	見通し線
3-4	地番界（水路界）
4-5	見通し線
5-6	道路界
6-7	地番界（水路界）
7-8	道路界
8-9	地番界
9-10	道路界
10-11	地番界
11-12	見通し線
12-1	道路界

1:2,500 0 50 100 200 300 m