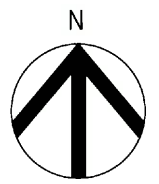




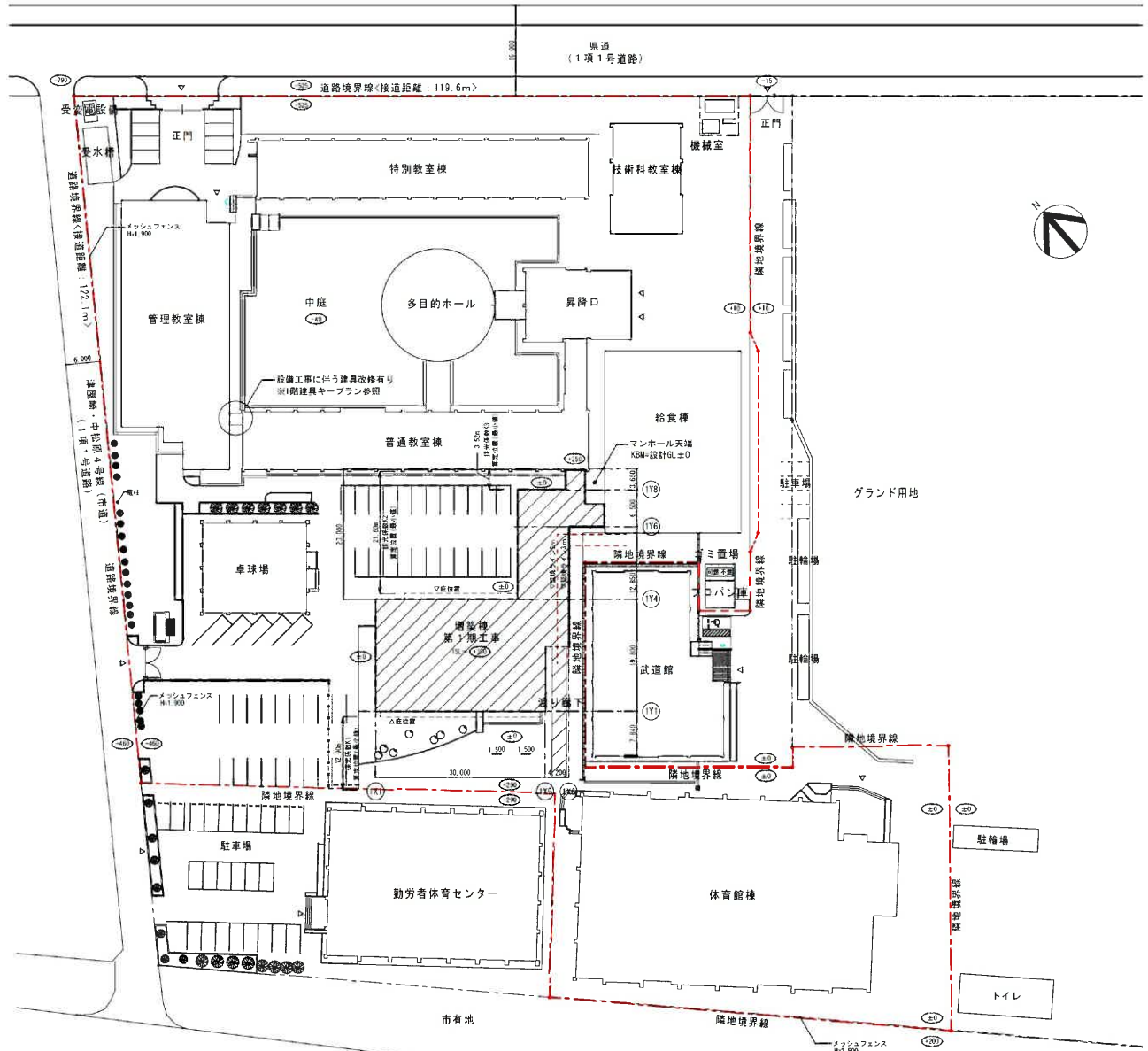
工事場所：津屋崎中学校
 住所：福岡県福津市津屋崎1丁目5-16

附近見取図



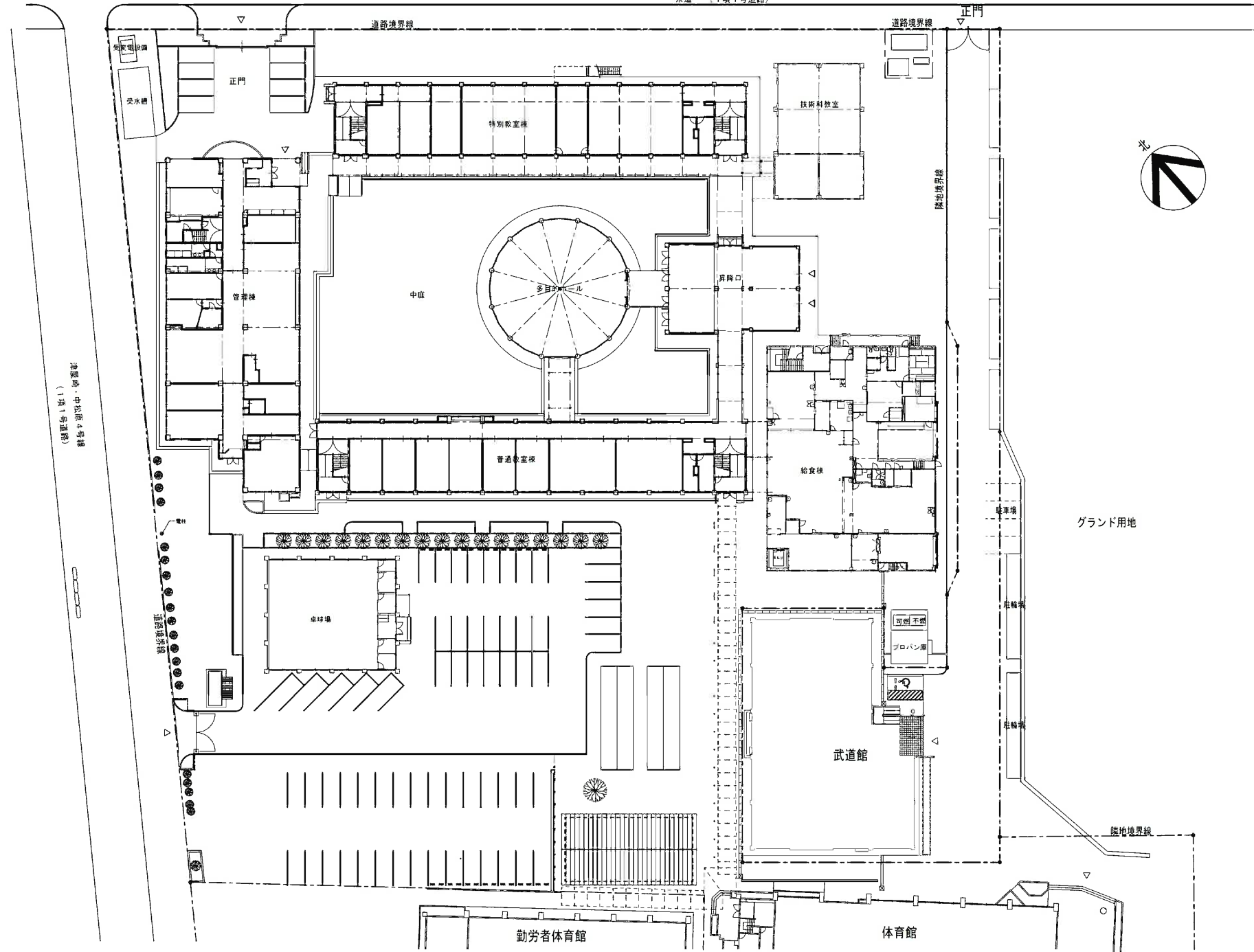
■設計概要

工事名称	津屋崎中学校校舎増築1期工事		
主要用途	中学校、渡り廊下		
工事種別	増築		
工期予定	令和 8年 10月 ~ 令和 10年 1月		
地名地番	福津市津屋崎1丁目566-1の一部、566-108の一部、500-1、566-109		
区域区分	都市計画区域		
用途地域	第1種住居地域		
防火地域	法第22条地域		
地域地区	高度地区(12m)		
敷地面積	16,026.49㎡		
増築建物			
該当建物	建築面積	延べ面積	備考
増築棟	848.32㎡	2,244.49㎡	今回申請建物
渡り廊下	53.52㎡	-	今回申請建物
小計(申請部分)	901.84㎡	2,244.49㎡	
既存建物			
該当建物	建築面積	延べ面積	備考
管理教室棟	944.99㎡	1,727.51㎡	
特別教室棟	669.97㎡	1,170.00㎡	
普通教室棟	681.23㎡	1,883.00㎡	
多目的ホール	397.94㎡	308.80㎡	
昇降口	254.62㎡	228.98㎡	
技術科教室棟	274.56㎡	232.14㎡	
給食棟	818.15㎡	1,549.58㎡	
卓球場	287.99㎡	285.74㎡	
受水槽	41.16㎡	41.16㎡	
フロアベン	23.27㎡	23.27㎡	
ゴミ置場	6.60㎡	6.60㎡	
機械室	7.30㎡	7.30㎡	
体育館棟	1,823.67㎡	1,996.72㎡	
渡り廊下A	44.80㎡	44.80㎡	
渡り廊下B	28.60㎡	28.60㎡	
解放渡り廊下A・B	51.82㎡	-	
小計(申請以外)	6,356.67㎡	9,534.20㎡	
合計	7,258.51㎡	11,778.69㎡	
建蔽率	45.30%	< 60%	
容積率	73.50%	< 200%	

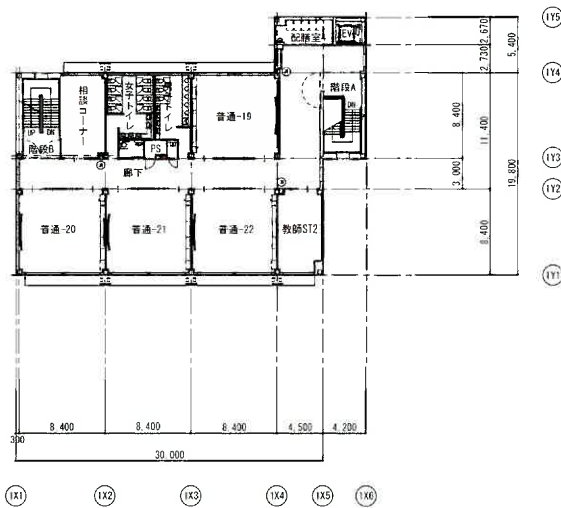
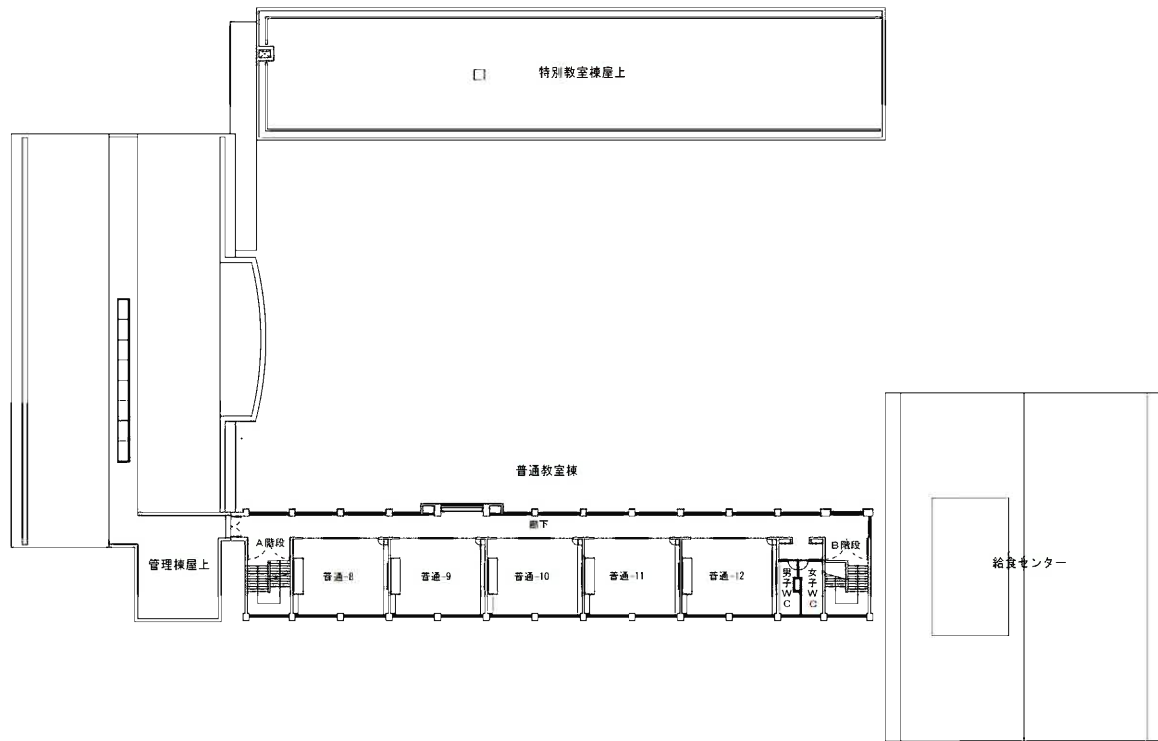


配置図 S=1/400

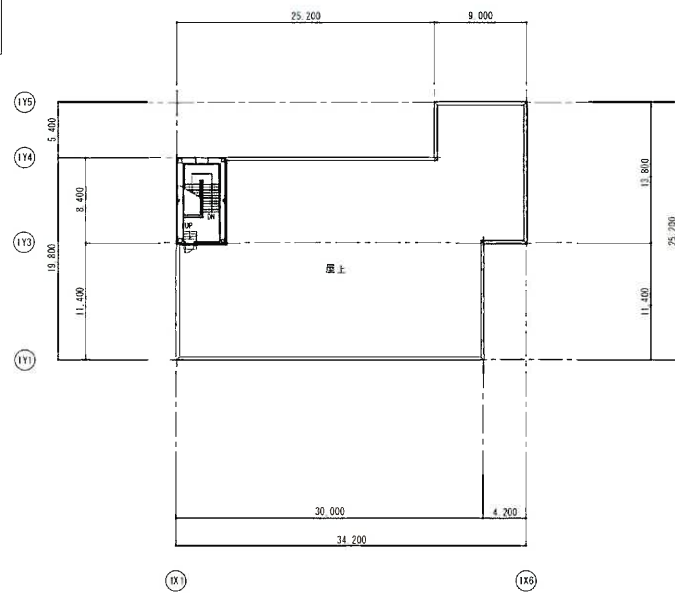
○内数値は設計GLからの高低差を示す
(設計GL±0)



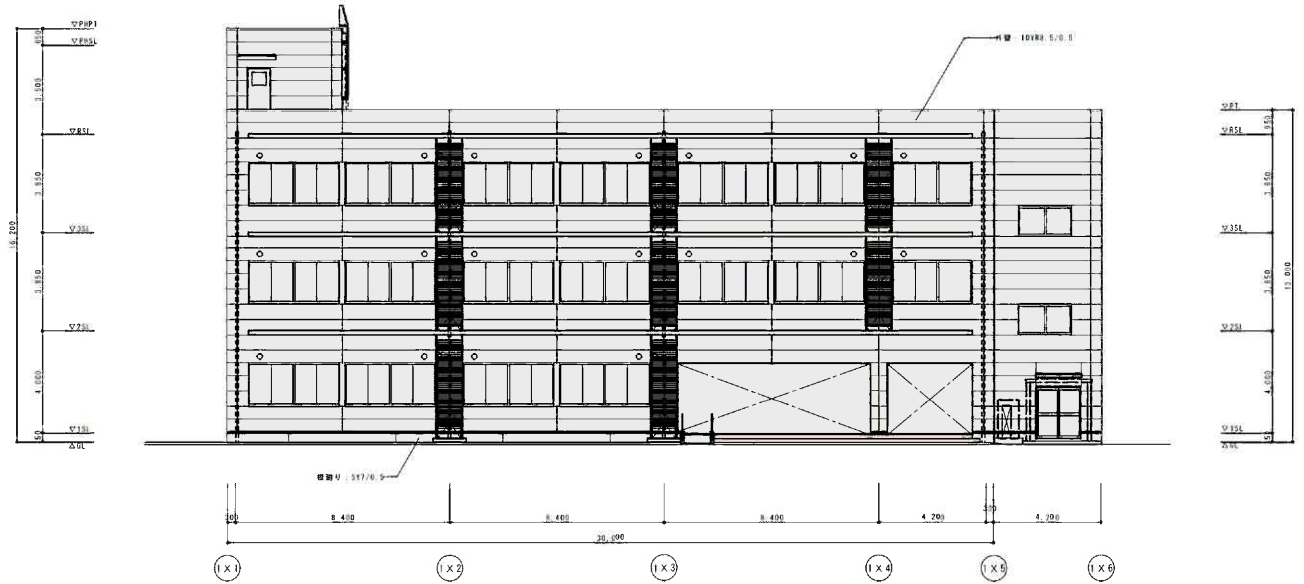
津鹿岬・中松路4号線
(1項1号道路)



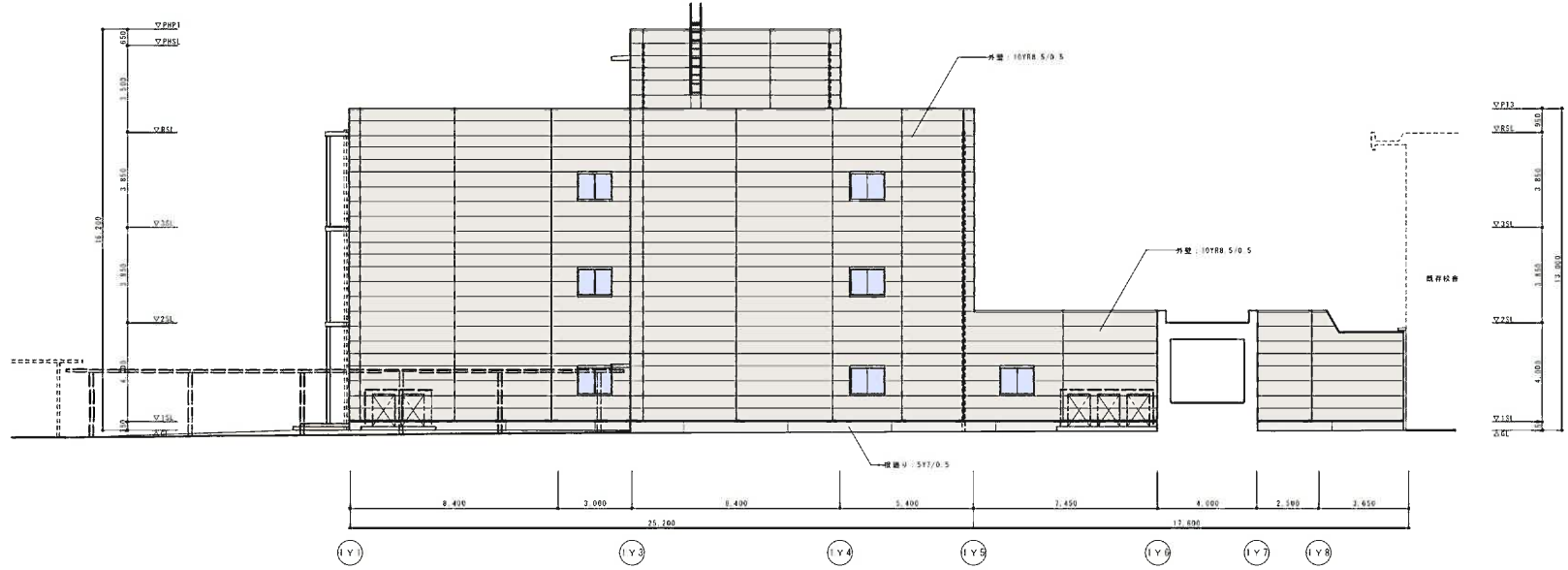
3階 平面図 S=1/250



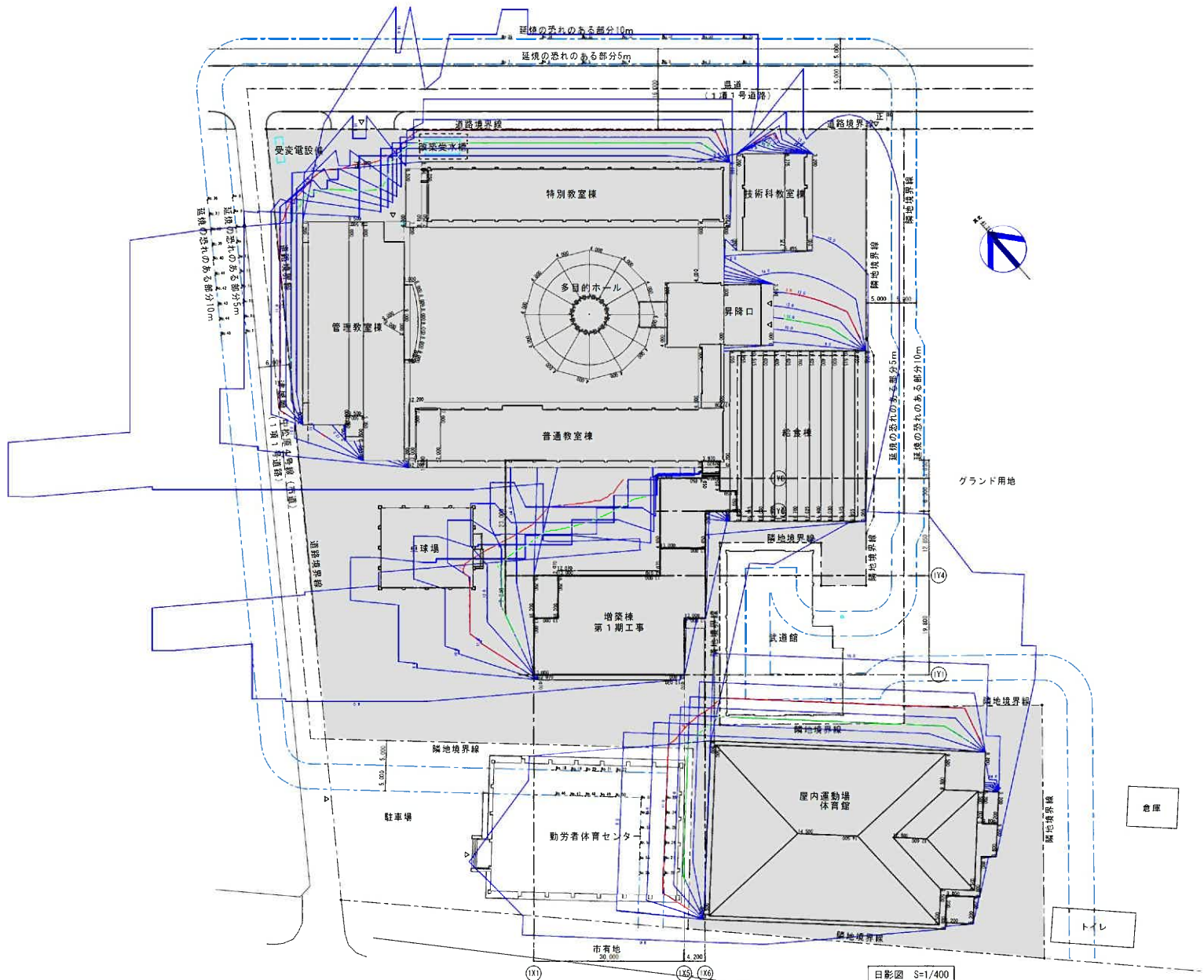
R階 平面図 S=1/250



西側 立面図 S=1/100

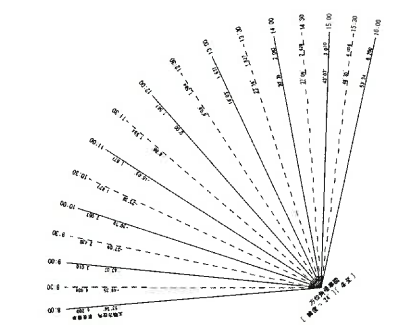


東側 立面図 S=1/100



測量データ (緯度 = 34 [度東])
 測点番号 緯度 [度東] 経度 [度東] X 座標 Y 座標

測点番号	緯度 [度東]	経度 [度東]	X 座標	Y 座標	
8.00	9.05	-57.34	5.200	-3.034	3.717
8.01	17.55	-48.55	4.926	-2.957	2.871
8.02	18.27	-44.01	3.810	-2.664	2.187
8.03	27.27	-37.09	2.426	-1.464	1.935
10.00	15.51	-30.39	2.043	-1.052	1.778
10.01	28.47	-27.38	1.837	-0.731	1.674
11.00	20.48	-18.07	1.877	-0.404	1.612
11.01	27.47	-8.08	1.984	-0.255	1.518
12.00	27.37	0.00	1.957	0.000	1.517
12.01	27.07	8.08	1.844	0.235	1.518
13.00	20.48	16.03	1.877	0.464	1.612
13.01	27.42	27.39	1.857	0.731	1.674
14.00	15.51	26.28	1.862	1.052	1.778
14.01	27.23	37.09	2.426	1.464	1.935
15.00	18.37	47.07	3.010	1.654	2.187
15.01	19.55	48.55	4.056	3.027	2.871
16.00	9.05	57.34	5.200	5.024	3.717



5mチェックライン (504間)

測点番号	X 座標	Y 座標
NO.1	0.17	(15.43)-(16.00)
NO.2	0.17	(15.43)-(16.00)
NO.3	0.17	(15.43)-(16.00)
NO.4	0.17	(15.43)-(16.00)
NO.5	0.17	(15.43)-(16.00)
NO.6	0.17	(15.43)-(16.00)
NO.7	0.17	(15.43)-(16.00)
NO.8	0.00	
NO.9	0.00	
NO.10	0.52	(8.00)-(8.52)
NO.11	0.54	(8.00)-(8.54)
NO.12	0.55	(8.00)-(8.55)
NO.13	0.57	(8.00)-(8.57)
NO.14	0.58	(8.00)-(8.58)
NO.15	1.00	(8.00)-(9.00)
NO.16	1.01	(8.00)-(9.01)
NO.17	1.03	(8.00)-(9.03)
NO.18	1.10	(8.00)-(9.10)
NO.19	1.18	(8.00)-(9.18)
NO.20	0.26	(8.00)-(8.26)
NO.21	0.28	(8.00)-(8.28)
NO.22	0.54	(8.00)-(8.54)
NO.23	3.01	(8.00)-(11.01)
NO.24	3.02	(8.00)-(11.02)
NO.25	3.03	(8.00)-(11.03)
NO.26	3.04	(8.00)-(11.04)
NO.27	3.05	(8.00)-(11.05)
NO.28	3.06	(8.00)-(11.06)

10mチェックライン (308間)

測点番号	X 座標	Y 座標
NO.29	0.23	(15.57)-(16.00)
NO.30	0.23	(15.57)-(16.00)
NO.31	0.23	(15.57)-(16.00)
NO.32	0.23	(15.57)-(16.00)
NO.33	0.23	(15.57)-(16.00)
NO.34	0.23	(15.57)-(16.00)
NO.35	0.23	(15.57)-(16.00)
NO.36	0.00	
NO.37	0.00	
NO.38	0.33	(8.00)-(8.33)
NO.39	0.34	(8.00)-(8.34)
NO.40	0.35	(8.00)-(8.35)
NO.41	0.36	(8.00)-(8.36)
NO.42	0.37	(8.00)-(8.37)
NO.43	0.38	(8.00)-(8.38)
NO.44	0.39	(8.00)-(8.39)
NO.45	0.40	(8.00)-(8.40)
NO.46	0.13	(8.00)-(8.13)
NO.47	0.20	(8.00)-(8.20)
NO.48	0.27	(8.00)-(8.27)
NO.49	0.28	(8.00)-(8.28)
NO.50	0.54	(8.00)-(8.54)
NO.51	1.26	(8.00)-(9.26)
NO.52	1.27	(8.00)-(9.27)
NO.53	1.28	(8.00)-(9.28)
NO.54	1.28	(8.00)-(9.28)
NO.55	1.28	(8.00)-(9.28)
NO.56	1.28	(8.00)-(9.28)