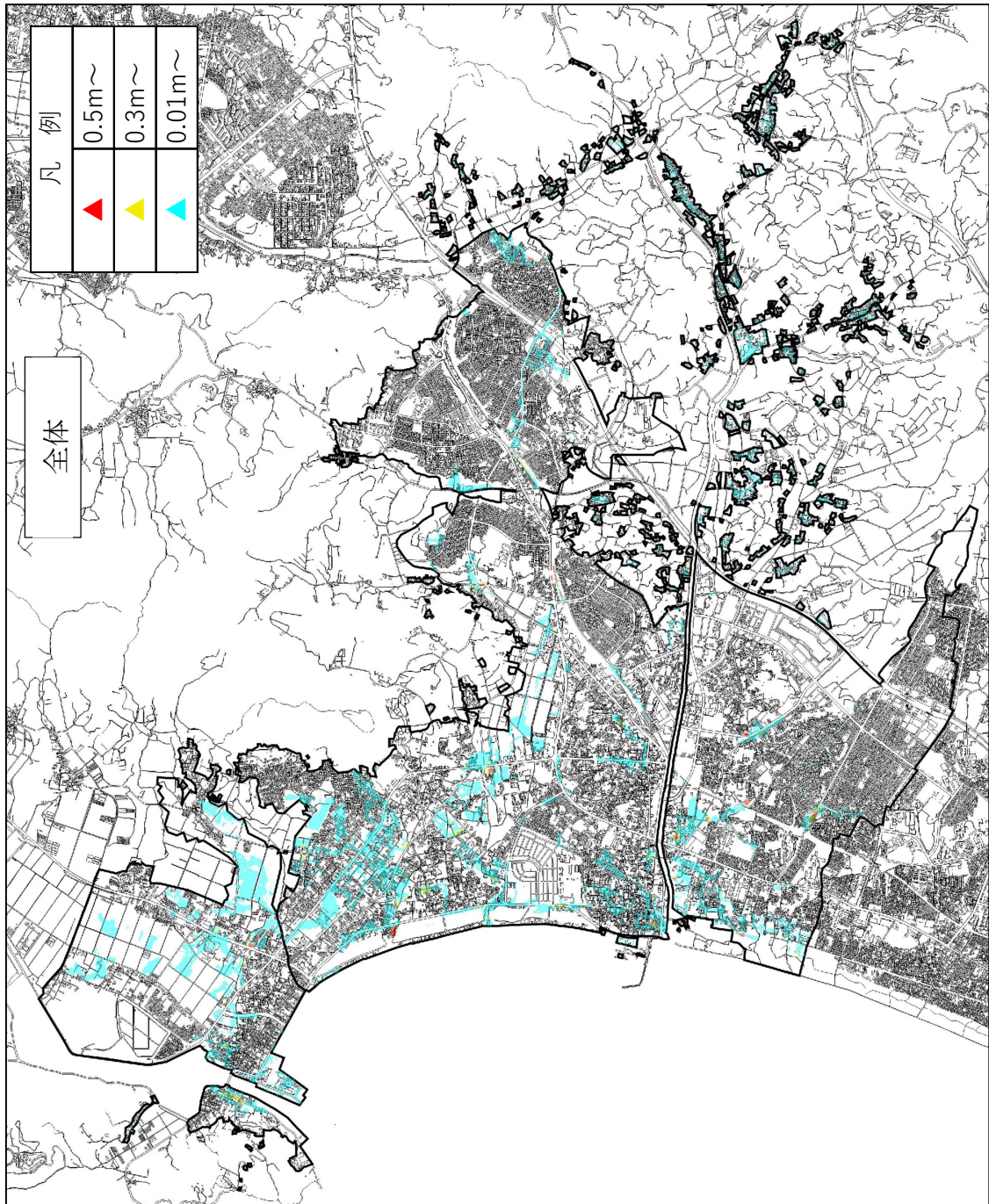
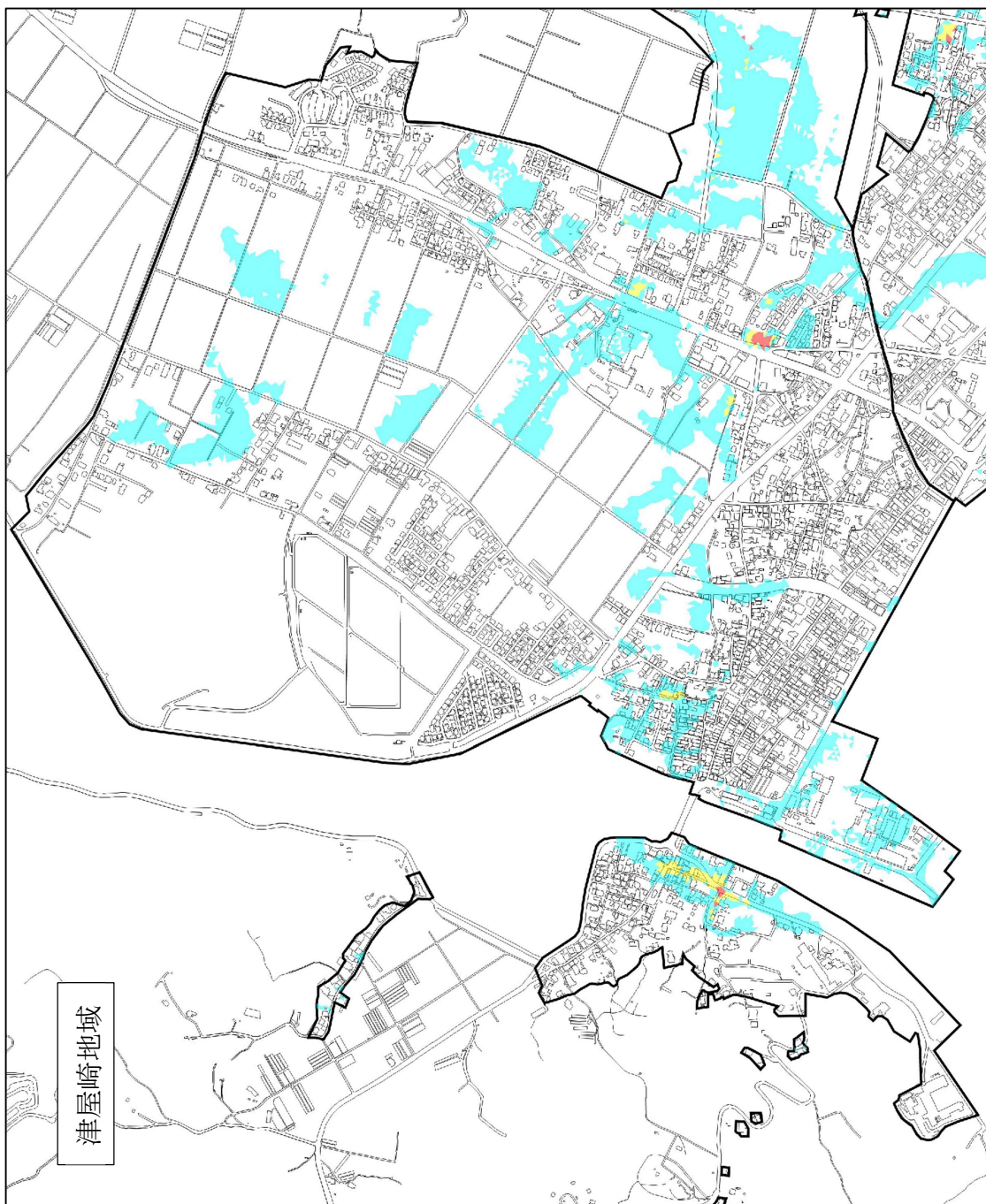

5.2 気候変動に対応した計画降雨のシミュレーション結果

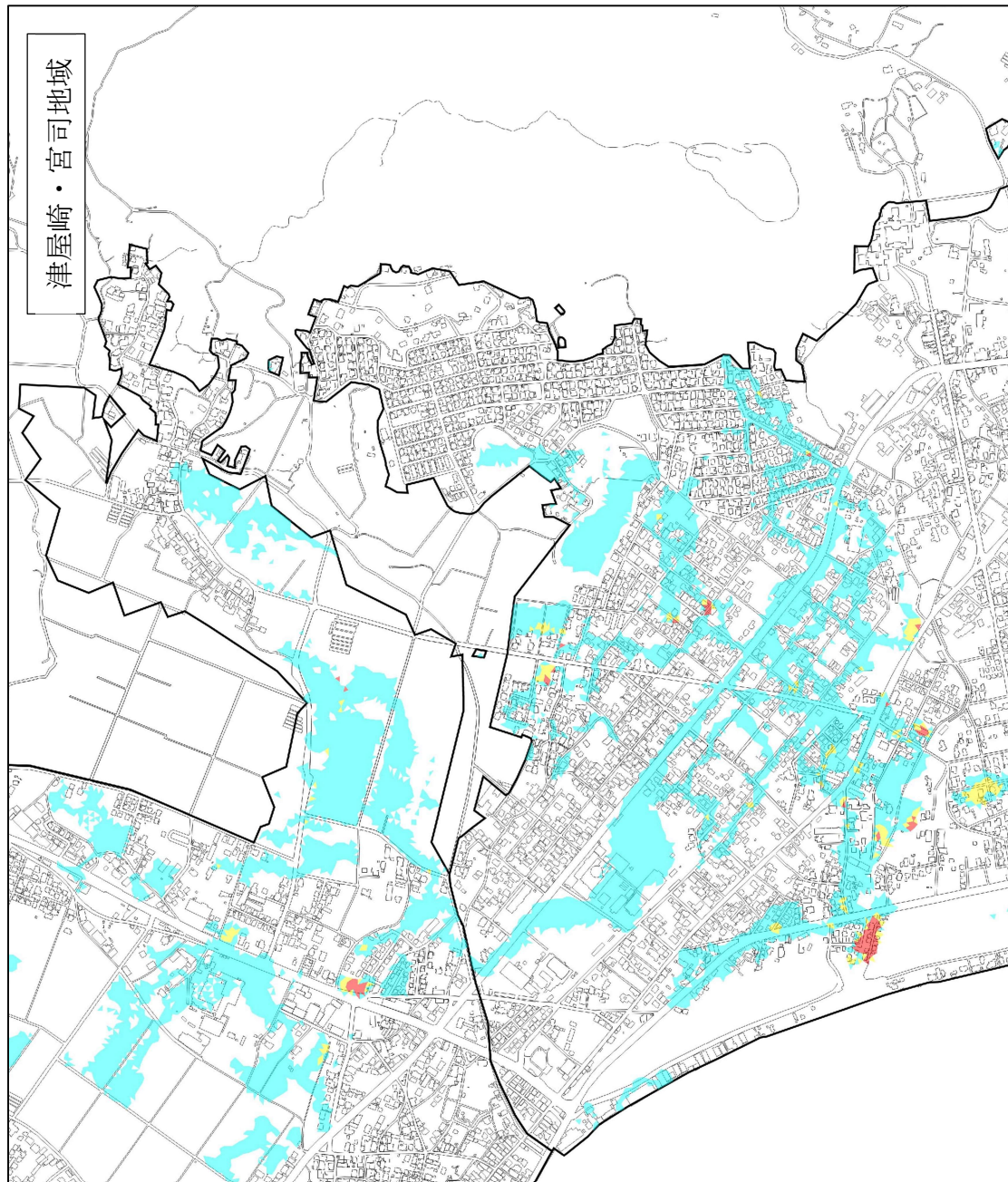
第4章にて見直した気候変動に対応した計画降雨を用いて内水浸水シミュレーションを行う。



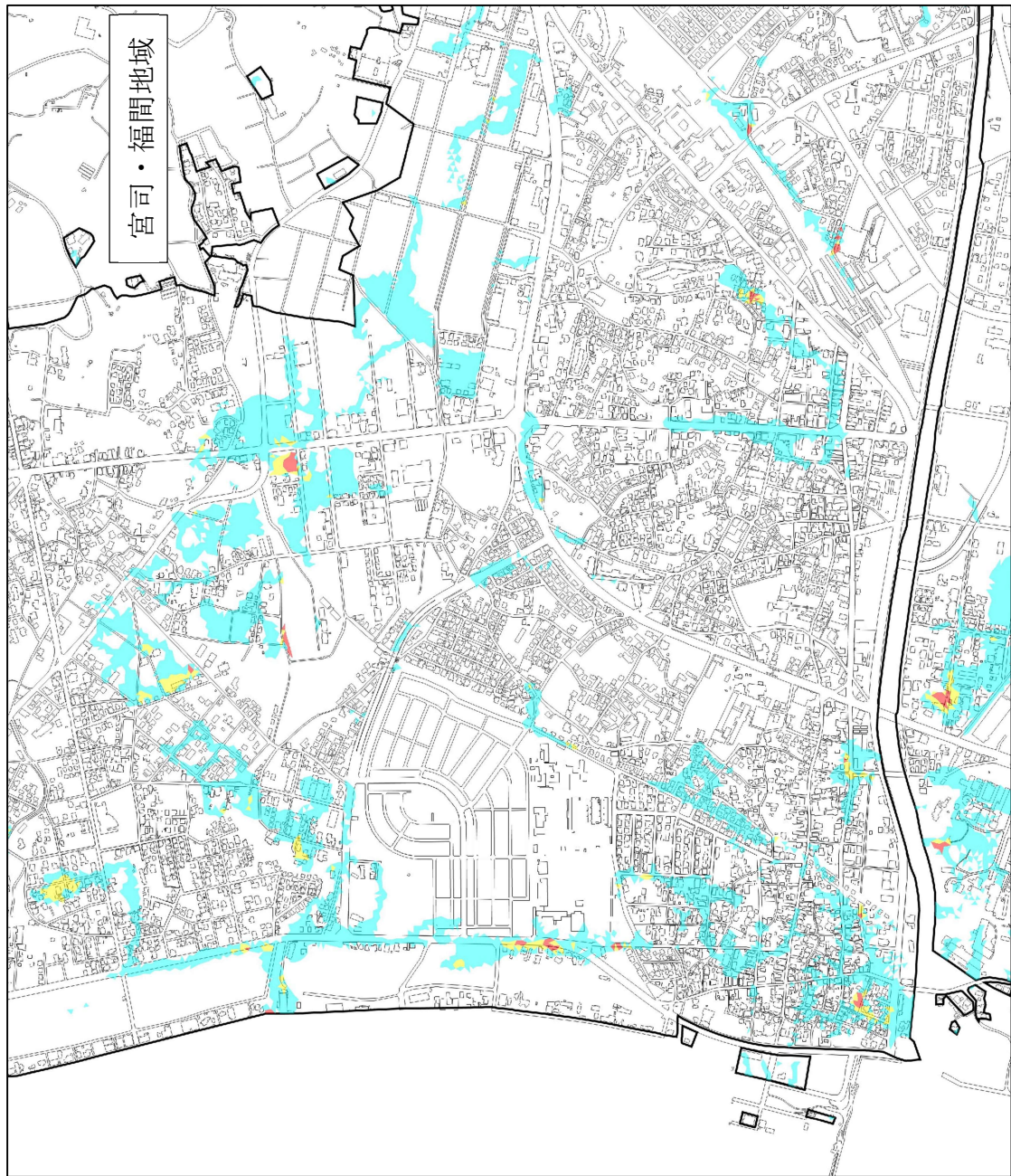


津屋崎地域

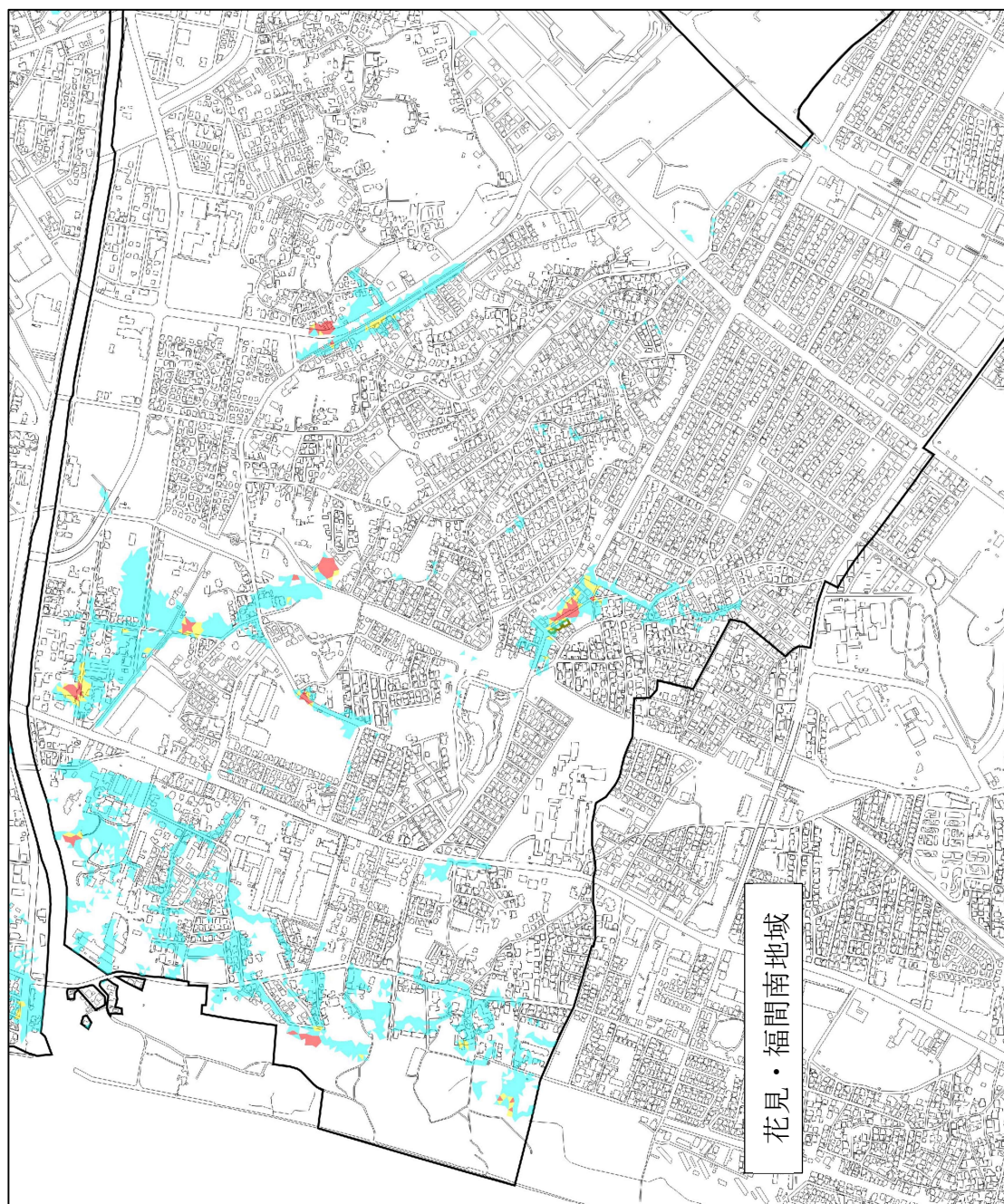
凡例	
	0.5m～
▲	0.3m～
▲	0.01m～



凡例	
0.5m～	▲
0.3m～	▲
0.01m～	▲



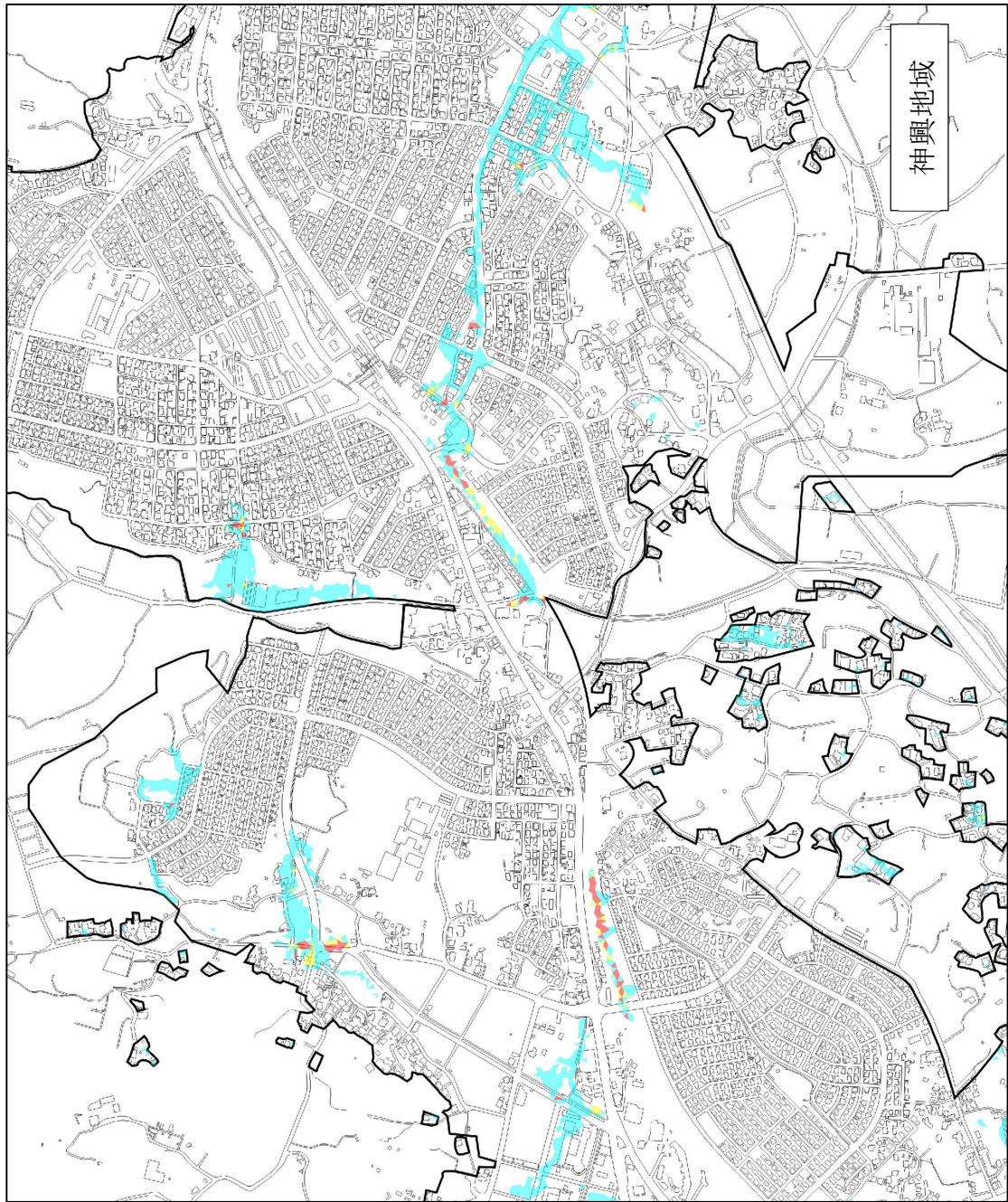
凡例	
0.5m～	▲
0.3m～	▲
0.01m～	▲



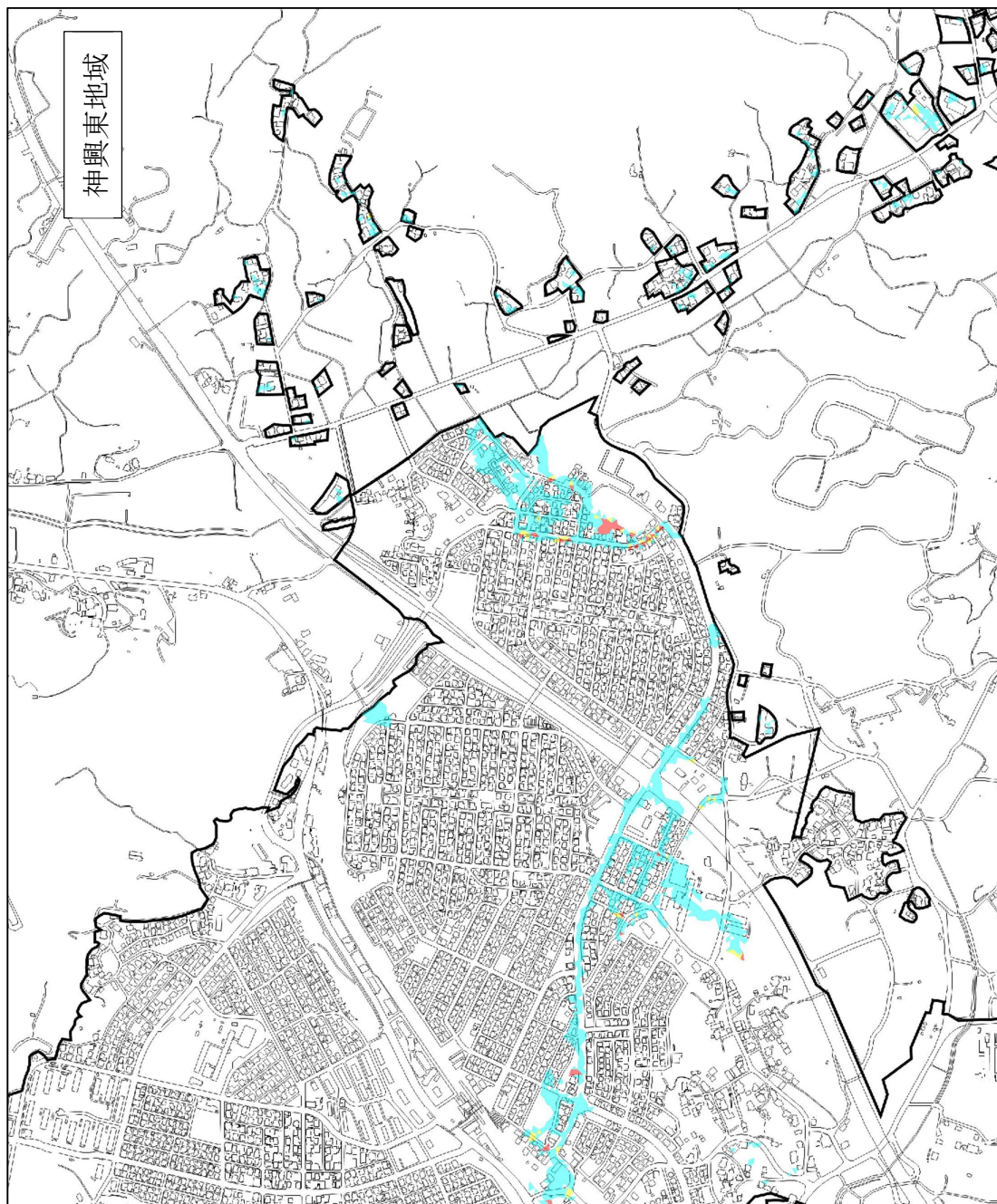
花見・福間南地域

凡例	0.5m~
	0.3m~
	0.01m~

第5章 浸水リスクの想定



凡例	
▲	0.5m～
▲	0.3m～
▲	0.01m～



凡例	
0.5m~	▲
0.3m~	▲
0.01m~	▲

