



大学3年生及び大学院1年生の方を対象に採用試験を実施します！



令和9年4月  
採用予定です！



福津市マスコットキャラクター  
「ふんちゃん」

市公式HP

行政

土木



令和7年度

福津市職員採用試験案内（早期チャレンジ枠）

受付締切：令和8年2月10日（火）まで

試験区分	採用予定 人 員	職務の内容
行政チャレンジ枠	2名	主に行政施策の企画・立案、各種事業の推進、窓口業務などの行政事務に従事します。
土木チャレンジ枠	2名	主に土木工事の設計、積算、施工管理などの業務に従事します。

※受験申込みは、本年度（令和7年度）実施する試験区分のいずれか一つに限り受け付けます。

（令和7年度の前期試験及び後期試験の申込みをした人は、早期チャレンジ枠の受験申込はできません。）

## 【福津市の将来像】

# 「人も自然も未来につながるまち、福津。」

多様な価値観や立場を互いに認め合い、市民一人一人が健康で幸せに暮らし続けられること、そして時代の変化を乗り越えられる持続可能なまちづくりを進めます。

人も、自然をはじめとする地域資源も、経済も、生き生きと持続的に循環するまちの姿を未来へと継承する意味を込めて、本市の将来像を「人も自然も未来につながるまち、福津。」と決めました。市民同士のつながり、一人一人の自己実現、自然・歴史・景観などの地域資源の保全と活用を大切にすることで、人も自然も未来につながるまちをめざします。

## 【福津市が求める職員像】

### 主体的にチームで革新と改善を進めていく “自律、共創しチャレンジする職員”



### ～自信を持って福津の未来を拓いていると語れる行政職員へ～

福津市の将来像を実現していくには、これまでの人材育成の取組みの検証と、社会環境の変化を踏まえながら、中長期の地域課題を的確に捉え、その解決に向けて自ら行動できるとともに、柔軟な発想と多様なつながりを築き、新たな価値を生み出せる組織体制と人材が求められます。福津市ではこの将来像の実現のために求める職員像を、5つの基本コンセプトに基づき定めています。

#### ◆長期的・広域的にとらえた持続可能な経営を目指して

持続可能なまちづくりのために、長期的広域的な視点から常に時代の先を見通して、新しい時代に適した福津の未来を拓く政策を立案できる職員

#### ◆柔軟かつ迅速な革新・創造

時代の変化を乗り越えるために、柔軟な発想で「こうあったらいいな」を語り合い、思いを共有して、適時実現に向けた革新・創造にチャレンジする職員

#### ◆地域資源を生かした福津の魅力発信

人、自然、地域資源、経済も、いきいきと持続的に循環するために、福津の魅力を生み出して、高めていく発信ができる職員

#### ◆市内外に多様なつながりを築き、共働・共創する

想定外の問題や課題を克服するために、一人ひとりが心を開き、組織や地域の垣根を越えた対話からつながりを築いて、不可能を可能に変えていく共創ができる職員

#### ◆人生100年時代の Well-Being

都会に近く自然を満喫できる「福津市」の暮らしのモデルとなるよう、職員は自ら健康に、いきいきと働き自己実現する暮らし方を率先する職員

福津市は自律、共創しチャレンジする職員を求めています。あなたも福津の未来を切り拓き、『人も自然も未来につながるまち、福津。』の実現に向け、私たちと一緒にチャレンジしていきませんか？

## 1 受験資格（試験区分別）

試験区分	受験資格
行政チャレンジ枠	次のいずれの条件も満たす人 ・ <u>令和8年1月1日現在20歳以上の大学3年生及び大学院1年生で、令和9年3月までに卒業又は修了見込の人</u>
土木チャレンジ枠	・ 普通自動車第一種運転免許（AT 限定可）を有する人 または 令和9年3月までに取得見込の人  ※大学とは学校教育法に定める大学（これに類するもので市長が認めるものを含み、短期大学を除く）とします。

※諸事情により上表の運転免許を取得することができない人は、エントリーシートの「7」の欄にその理由を記載してください。

※上表の試験区分別の受験資格に加え、下記の（１）、（２）の要件を満たす必要があります。

### （１）次のいずれかに該当する人

- （ア） 日本国籍を有する人
- （イ） 出入国管理及び難民認定法に定められている永住者
- （ウ） 日本国との平和条約に基づき日本の国籍を離脱した者等の出入国管理に関する特例法に定められている特別永住者

※試験においては、全て日本語による出題・質問で、それに対する解答・応答も全て日本語で行っていただきます。

※（イ）及び（ウ）に該当する人は採用後、公権力の行使（例：市税の賦課・督促・滞納処分、生活保護の決定及び立入調査など）又は公の意思の形成への参画に携わる職（例：市政方針や最終的な政策決定等に重大に関与し、権限を持って意思決定を行う職）以外の職に任用されます。

### （２）地方公務員法第16条に定められている次の各号のいずれにも該当しない人

- （ア） 拘禁刑以上の刑に処せられ、その執行を終わるまで又はその執行を受けることがなくなるまでの人
- （イ） 福津市において懲戒免職の処分を受け、その処分の日から2年を経過しない人
- （ウ） 日本国憲法施行の日以後において、日本国憲法又はその下に成立した政府を暴力で破壊することを主張する政党その他の団体を結成し、又はこれに加入した人

## 2 試験日、試験会場及び合格発表等

試験区分	試験日	試験会場	合格発表予定
第1次試験	令和8年2月14日（土） ～令和8年3月15日（日）	SPI テストセンター ※天神三丁目会場など全国の指定会場	3月下旬
第2次試験	令和8年4月18日（土） 予定 ※詳細は第1次試験合格者に通知します。	福津市役所	5月上旬
第3次試験	令和8年5月下旬 予定	福津市役所	6月上旬

（１）合格発表は、合格発表日に市役所前の掲示板に合格者の受験番号を掲示及び市の公式ホームページに合格者の受験番号を掲載するとともに、合格者へ通知を発送します。なお、電話での問い合わせには応じません。



（２）都合により試験日や試験会場を変更する可能性がありますのでご了承ください。

### 3 試験の方法

区分	試験科目	内容
第1次試験	総合能力試験	SPI3 による能力検査及び性格検査
第2次試験	集団討論	人柄、知識等についての集団討論試験
	グループワーク	人柄、知識等についてのグループワーク試験
	専門試験	土木技術に関する筆記試験 ※土木チャレンジ枠のみ
第3次試験	個別面接	人柄、知識等についての個別面接試験

※都合により試験方法を変更する可能性がありますのでご了承ください。

### 4 受験手続（インターネットで手続きを行ってください）

受験申込 受付期間	令和8年1月9日（金）から令和8年2月10日（火）まで ※期間中は24時間いつでも申請可能です（メンテナンス時を除く）。
申込方法	<p>① 受験申込みは、福津市公式ホームページ（<a href="https://www.city.fukutsu.lg.jp/">https://www.city.fukutsu.lg.jp/</a>）の「市政情報」→「職員採用」→「正規職員採用（早期チャレンジ枠）」から行ってください。右の二次元コードからも入れます。</p>  <p>※必ず、「令和7年度福津市職員採用試験エントリーシート」を作成し、添付ファイルとして登録してください。</p> <p>② 申込みが完了すると、「令和7年度福津市職員採用試験（早期チャレンジ枠）受験申込完了通知」メールが届きます。</p> <p>③ 申込みから2時間経過しても上記②のメールが届かない場合は、開庁時間（月～金曜日（祝日除く）の8:30～17:00）に人事秘書課にご連絡ください。</p> <p>④ 申込み内容に不備がある場合は、人事秘書課から連絡する場合があります。</p>
SPI3 受験 について	<p>① 福津市から、SPI3 の受験依頼のメールを <b>2月13日（金）</b> までに送信予定です。</p> <p>② メールの指示に従い、パソコンかスマートフォンで「性格検査」を受験した後に、画面に受験票が表示されるので、印刷するか、内容のメモを取ります。</p> <p>③ 都合の良い日時及びテストセンター会場を自分で予約し、「能力検査」を受験します。なお、「能力検査」の受験予約は「性格検査」が完了するまで確定されませんので注意してください。（※予約はお早めにしてください。）</p> <p>④ 「能力検査」受験時に必要なもの 内容のメモと顔写真付の本人確認書類（運転免許証、マイナンバーカード、学生証、パスポートなど）が必要です。顔写真付きの本人確認書類がない場合は、受験できませんので、事前に準備してください。</p> <p>※会場や本人確認書類などその他の詳細は下記サイト（右の二次元コード）から確認してください。</p> <p>SPI3 リクルートの適性検査 <a href="https://www.spi.recruit.co.jp/testcenter/">(https://www.spi.recruit.co.jp/testcenter/)</a></p> 



注意事項	<p>◇受験手続にはインターネット、電子メールアドレス及び文書ファイルをアップロードできる環境が必要です。通信障害等によるトラブルについては、一切責任を負いません。</p> <p>◇メールアドレスは、日頃から利用しているアドレスを登録してください。</p> <p>◇パソコンやスマートフォンなどインターネット環境がない人は、学校で生徒用に開放されているパソコンやインターネットカフェのパソコン等を利用してください。どうしてもネット環境が用意できない方は人事秘書課までご相談ください。</p> <p>◇申込み後に届く「令和7年度福津市職員採用試験(早期チャレンジ枠) 受験申込完了通知」メールの送信者名は「ふくおか電子申請サービス」と表示されています。間違えて削除しないようにしてください。</p> <p>◇ドメインの指定受信をしている場合は、「@pref.fukuoka.lg.jp」と「@city.fukutsu.lg.jp」を受信できるようにしてください。</p>
------	--

## 5 合格から採用まで

最終合格者は、合格発表告示日に採用候補者名簿に登載され(登載期間は1年間です。)、登載日以降、**必要に応じ(原則令和9年4月1日)**各任命権者が採用します。(採用後、6か月間は条件附採用となります。)

## 6 待 遇

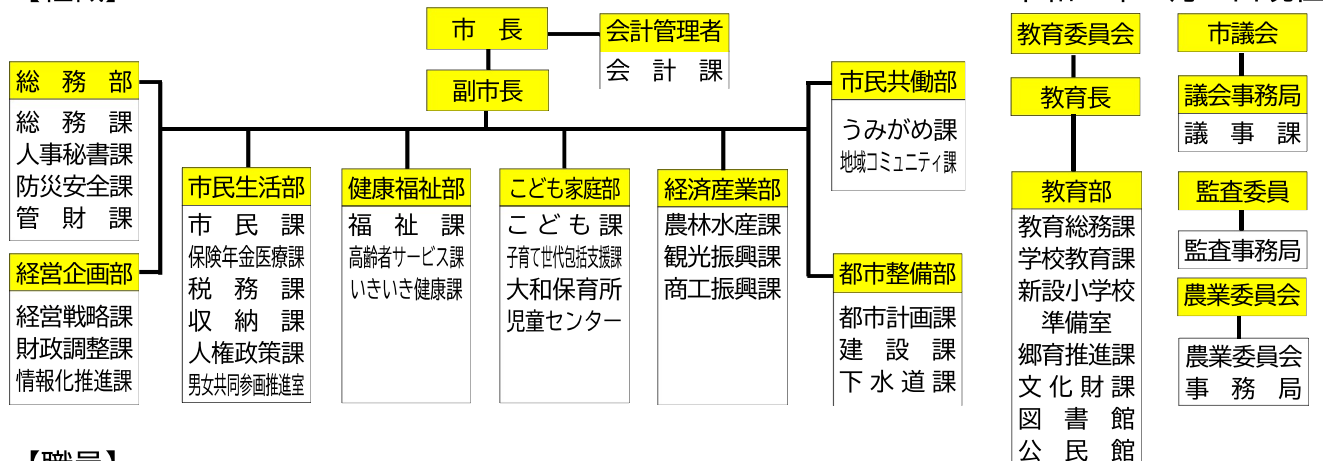
令和7年12月1日現在

給 料	初任給は、大学卒は <b>232,000</b> 円です。大学院修了等の学歴がある場合等は、その分が加算された額が支給されます。
各種手当	<p>期末・勤勉手当(賞与): 毎年6月と12月にあわせて給料の最大4.65月分が支給されます。その他、住居手当、扶養手当、地域手当※、通勤手当等が支給されます。</p> <p>※令和9年度の地域手当は8%の見込みです。</p>
勤務時間	<p>8時30分～17時00分(休憩時間は12時15分～13時00分)</p> <p>※時差出勤制度あり。</p> <p>※勤務場所によって異なる場合があります。</p>
週 休 日	<p>土曜日、日曜日、祝日、年末年始(12月29日～1月3日)</p> <p>※勤務場所によって異なる場合があります。</p>
休暇	<p>年次有給休暇(最大20日/年付与)</p> <p>※付与日数に対する有給休暇取得率(令和6年実績)70.5%</p> <p>その他に病気休暇、夏季休暇、忌引休暇、結婚休暇、子の看護等休暇、出生サポート休暇、リフレッシュ休暇等あり。</p>

※制度改正により変更となる場合があります。

## 7 福津市役所について

### 【組織】



### 【職員】

職員数 335 人

平均年齢 40.3 歳

※任期の定めのない常勤職員（いわゆる正規職員）の人数と平均年齢です。

## 8 問い合わせ先

〒811-3293 福岡県福津市中央一丁目1番1号

福津市役所総務部人事秘書課人事係

電話：0940-72-8155（直通） 電子メール：[jinji@city.fukutsu.lg.jp](mailto:jinji@city.fukutsu.lg.jp)

※受験申込後、メールで問い合わせる場合は、申込の際に登録したアドレスで問い合わせてください。



福津市マスコットキャラクター  
「ふんちゃん」

## 9 過去の試験実施結果

### ▼令和6年度

試験区分		採用予定人員	第1次試験		第2次試験		第3次試験		
			受験者数	合格者数	受験者数	合格者数	受験者数	合格者数	補欠合格者数
前期	行政事務A (大卒程度)	4名程度	64	26	22	16	14	8	2
	行政事務B (障がい者対象)	3名程度	4	3	3	2	2	1	-
	行政事務C (10月)	2名程度	17	16	8	6	3	3	1
	土木職	2名程度	4	3	2	2	-	-	-
	保健師	2名程度	8	6	5	4	2	2	-
後期	行政事務D (高卒・短大卒程度)	2名程度	24	11	11	4	2	1	1
	行政事務E (大卒程度)	4名程度	84	27	22	13	12	7	2
	行政事務F (障がい者対象)	3名程度	12	5	5	0	-	-	-
後期 2次	保健師	2名程度	9	3	3	1			
	土木職	2名程度	8	3	3	1			

### ▼令和5年度

試験区分		採用予定人員	第1次試験		第2次試験		第3次試験		
			受験者数	合格者数	受験者数	合格者数	受験者数	合格者数	補欠合格者数
前期	行政事務A (大卒程度)	12名程度	147	27	24	18	16	9	3
	行政事務B (障がい者対象)	2名程度	4	3	3	1	1	1	-
	行政事務C (10月)	4名程度	17	9	9	4	3	-	-
	建築職	2名程度	2	2	2	2	2	1	1
	文化財専門職	2名程度	14	6	6	4	3	1	2
後期	行政事務D (高卒・短大卒程度)	2名程度	30	10	7	4	4	1	2
	行政事務E (大卒程度)	5名程度	79	26	20	13	13	6	1
	行政事務F (障がい者対象)	2名程度	3	-	-	-	-	-	-
	保健師	2名程度	16	9	4	1	1	1	-
後期 2次	文化財専門職	2名程度	2	2	2	1			
	行政事務 (保育士資格保持者)	2名程度	1	1	1	1			