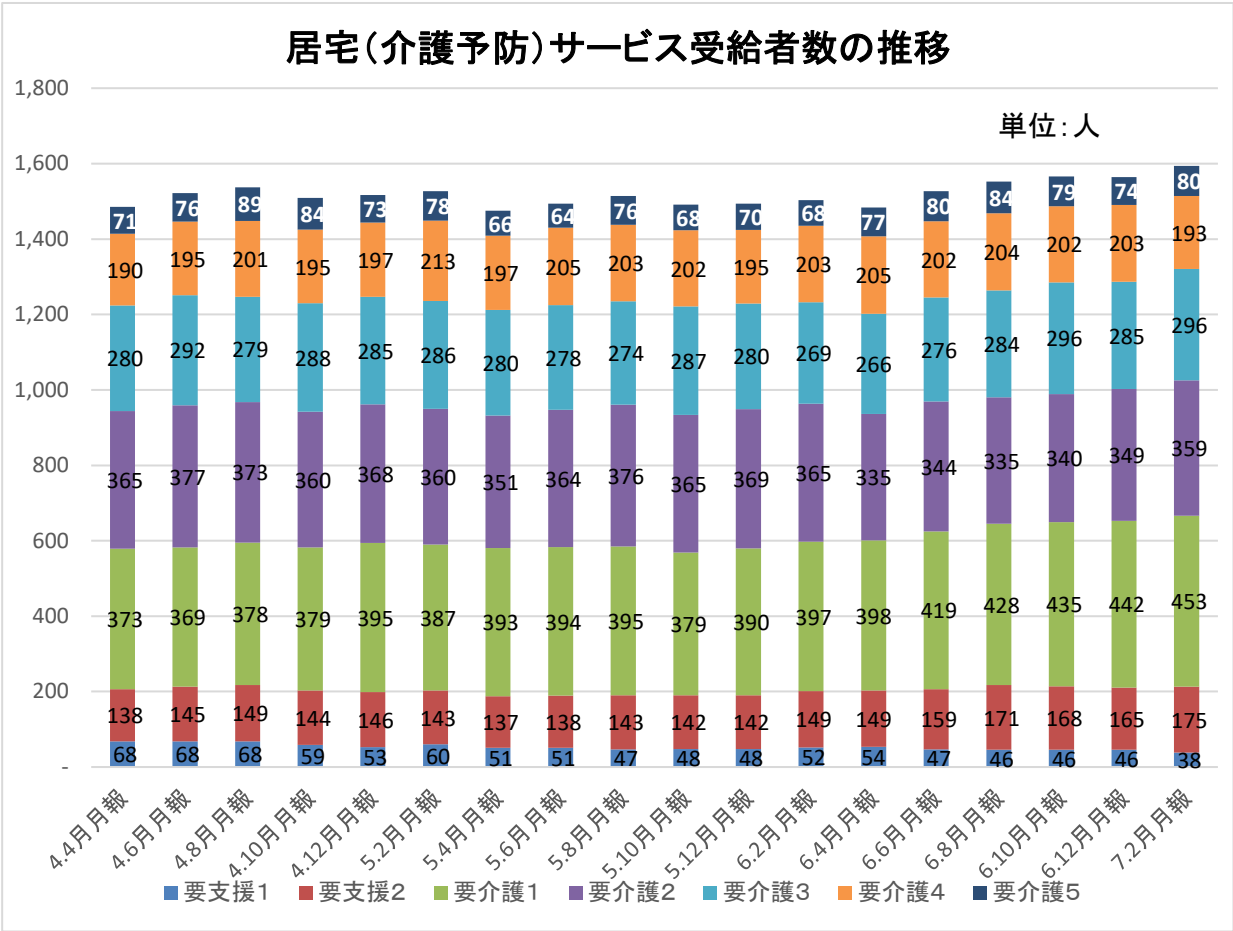


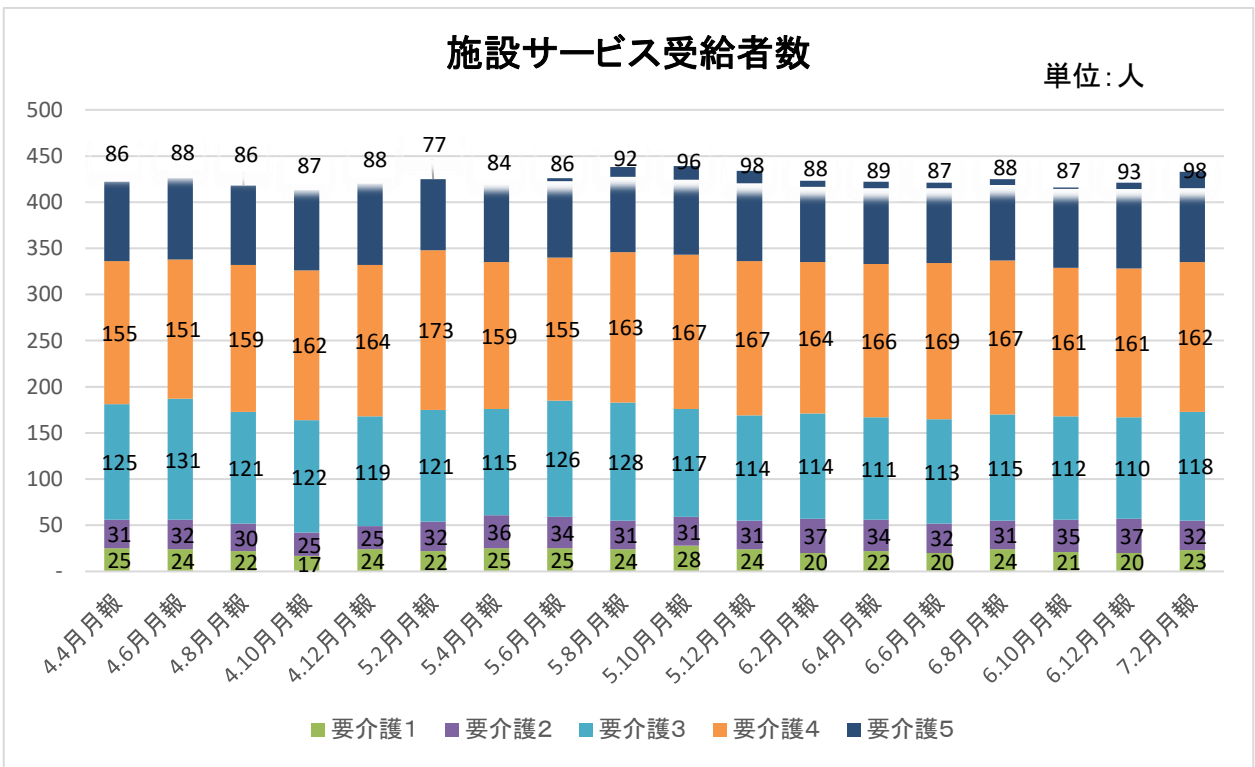
福津市地域密着型サービス等の利用状況について

1. 居宅サービスと施設サービスの利用推移



月報は、前々月利用分となります。
令和7年2月月報
↓
令和6年12月利用分

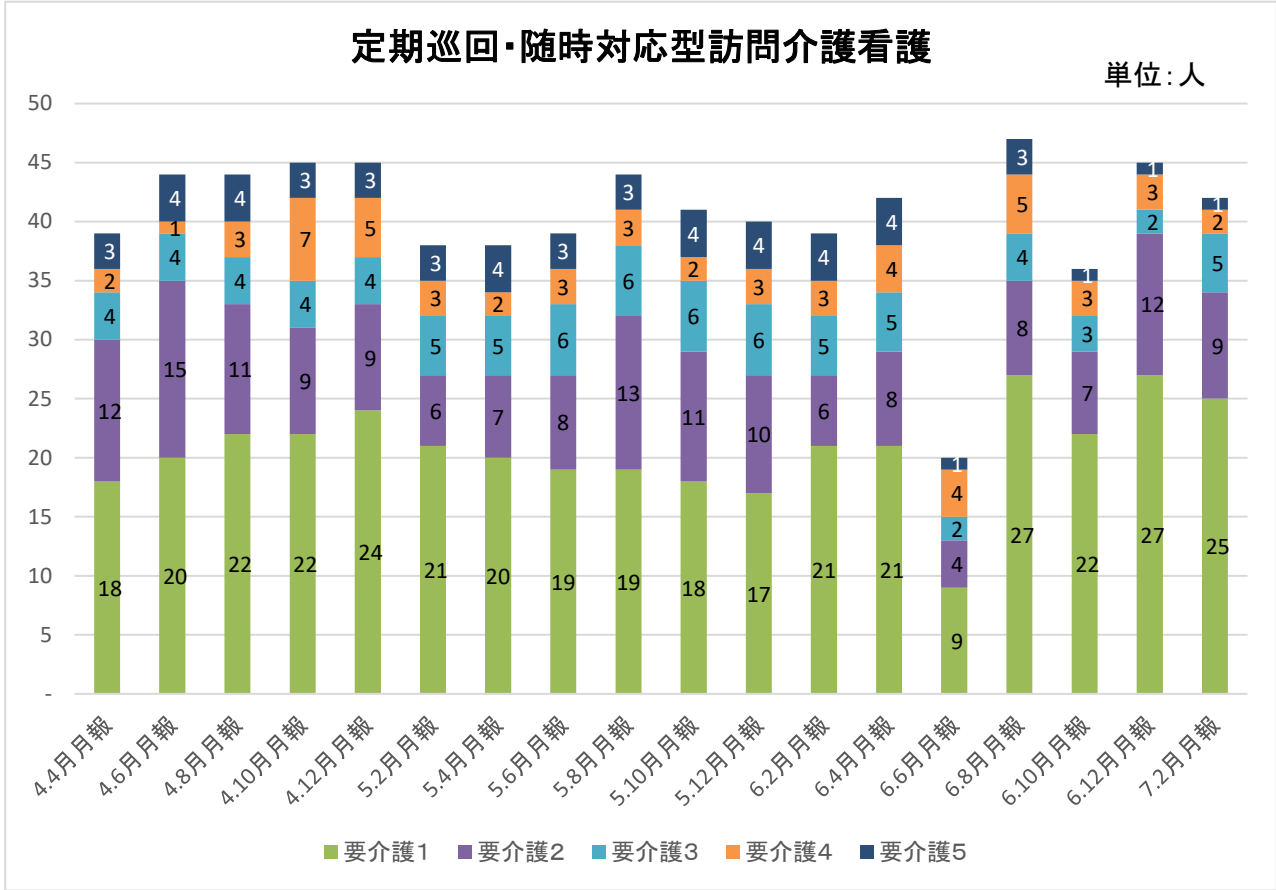
居宅サービスでは、増加傾向となっています。特に要支援2、要介護1で増加が見られます。



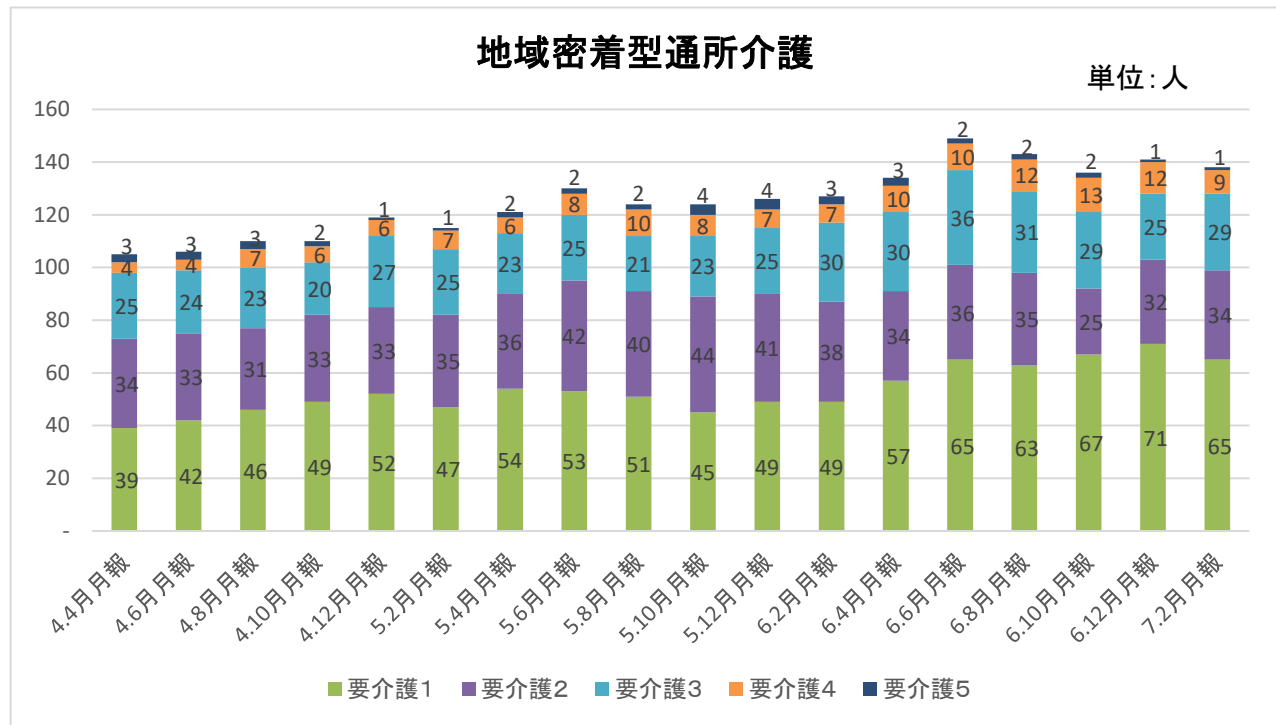
施設サービスでは、要介護3が減少傾向となっています。

介護3施設である特別養護老人ホーム、老人保健施設、介護医療院、介護療養型を含む合計数です。

2. 地域密着型サービスの利用推移



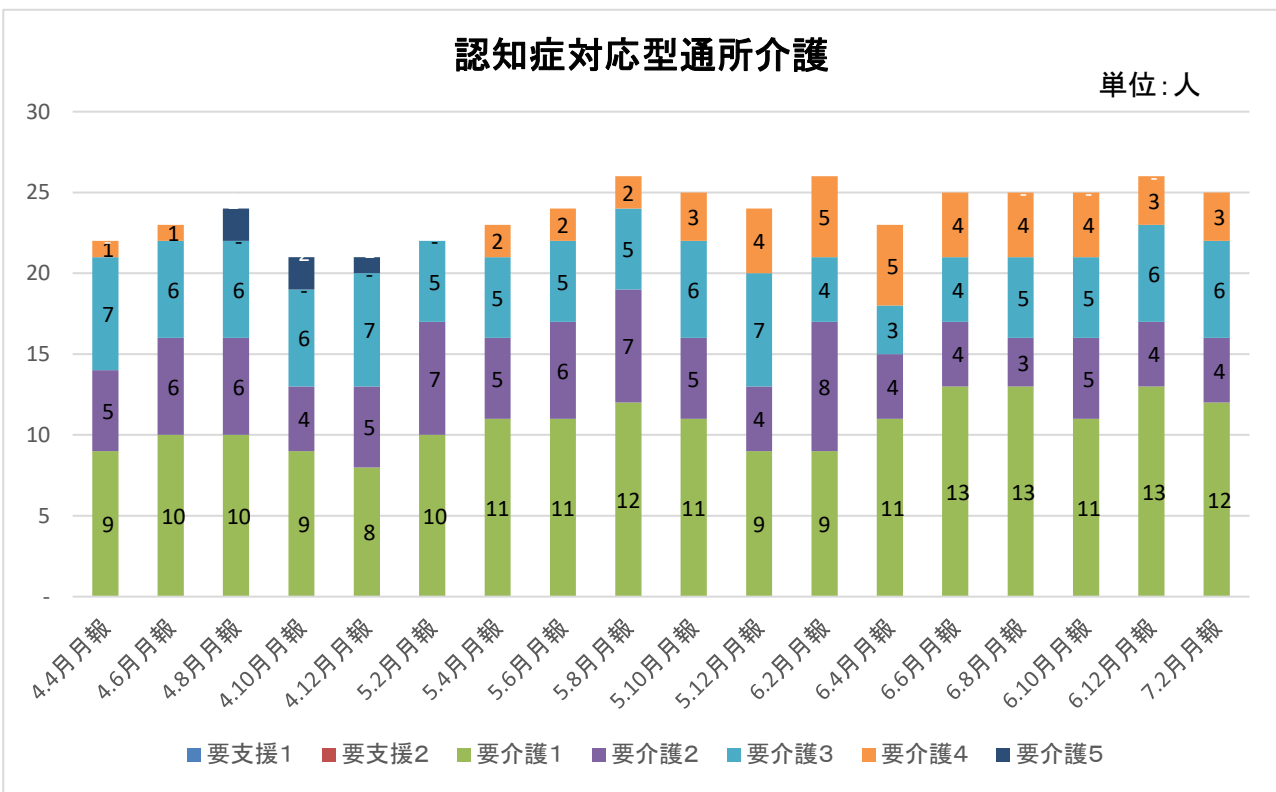
第6期介護保険事業期間に1事業所整備しています。利用者の自宅を施設でいう各居室と捉え、訪問によりサービスを提供するものです。月により利用状況にばらつきがあります。



要介護1で増加傾向にあり、全体的に見ても増加しています。

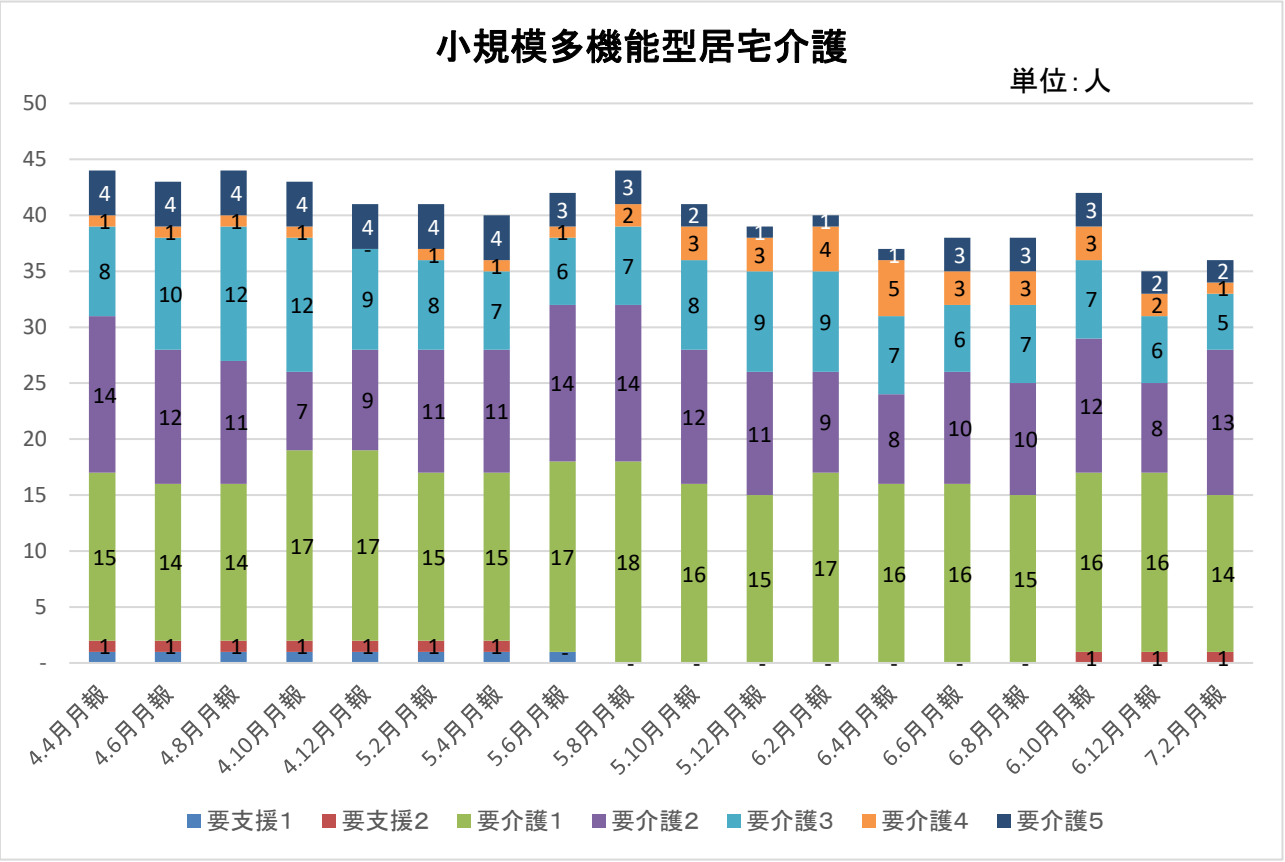
要支援1、要支援2は、総合事業に移行されているため、ここには含みません。

利用定員18人以下の事業所は小規模デイサービスとして、市町村が事業所指定を行います。

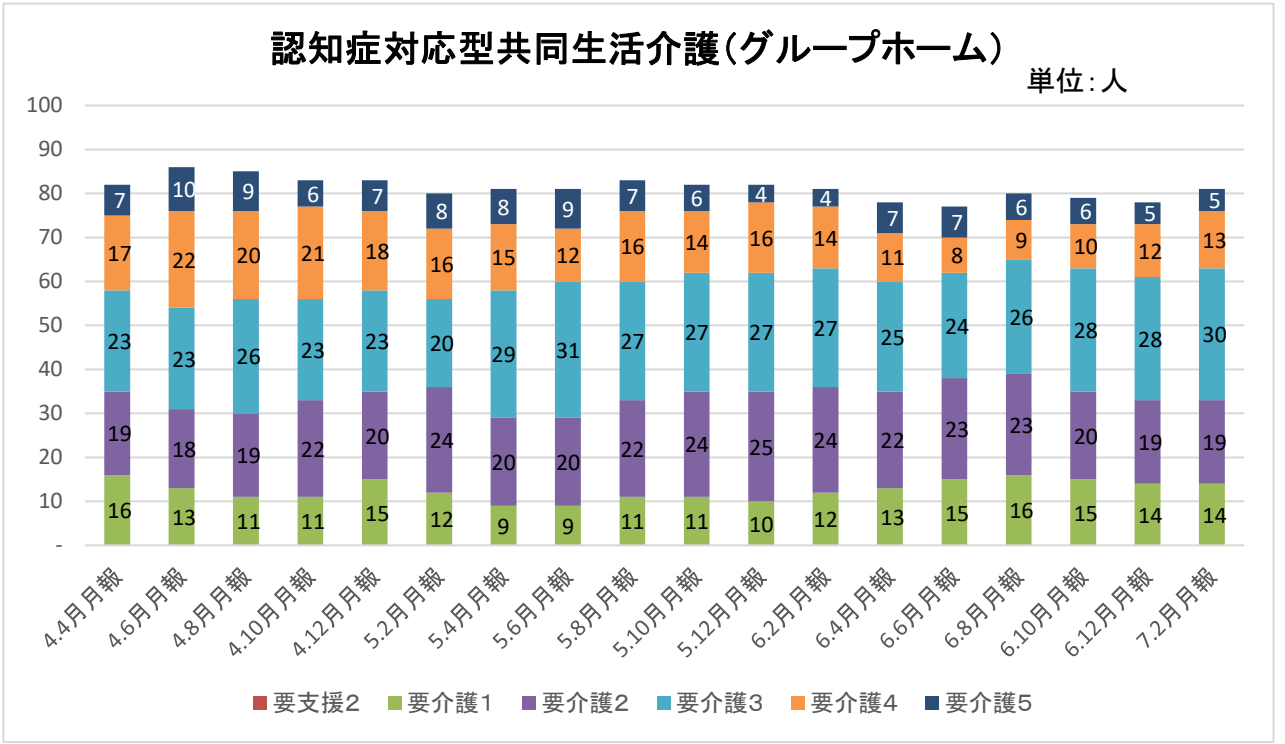


認知症対応に特化したデイサービスです。介護保険事業計画により整備されるものとなります。

1日の利用定員は12名になります。

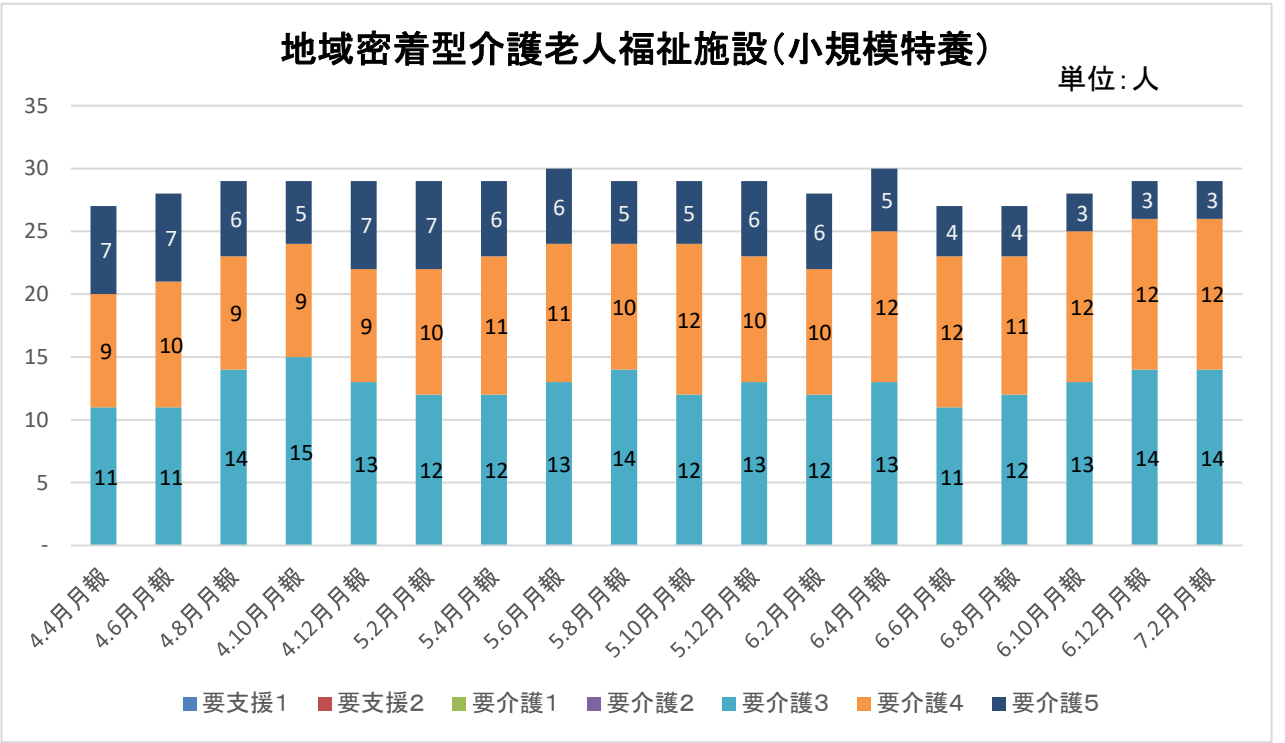


通いを中心に、訪問及び宿泊を組み合わせて利用します。登録制で、登録定員数があります。現在、福津市に2事業所あります。



市内に5つの事業所があります。

2ユニットが4事業所、1ユニットが1事業所あり、1ユニットにつき、定員9名、全体で81名が入所できるようになっています。



地域密着型の特別養護老人ホームで、1施設あります。定員は29名となっています。要介護5の方が減少傾向にあります。

※資料は介護保険事業状況報告月報(暫定)データより作成しています。