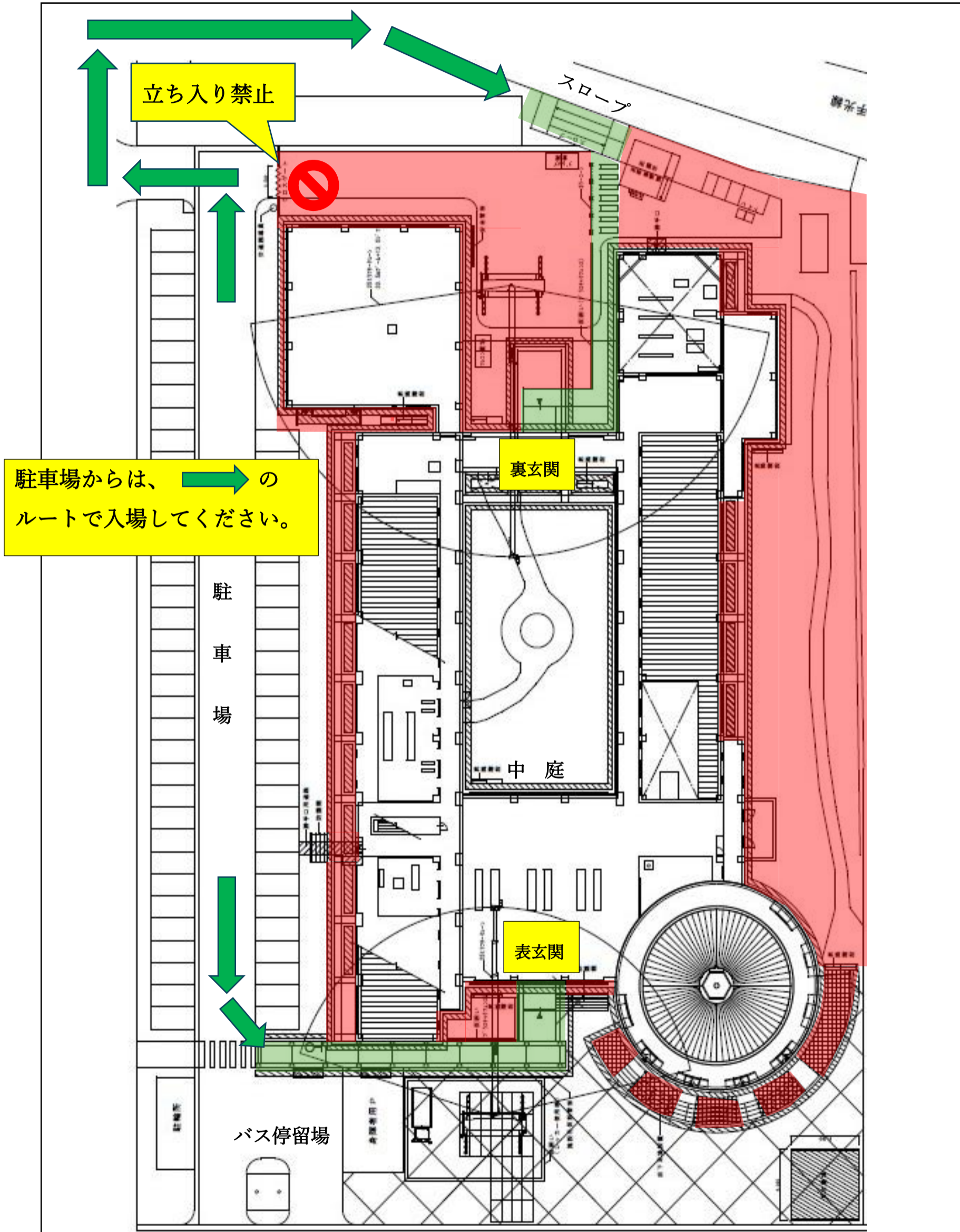


福津市健康福祉総合センター（ふくとぴあ）外壁・防水改修工事における仮設案内図

（工事期間令和6年4月～令和6年12月）

：立入禁止      ：通行可能



※敷地内で色が書かれていない範囲につきましては、緑色と同様通行可能となっております。  
※作業により、色で示されている箇所その他、一部立入をご遠慮頂く場合がございます。  
※非常時の際は施設関係者の誘導にしたがってください。